



MINISTÉRIO DA CIÊNCIA, TECNOLOGIA, INOVAÇÕES E COMUNICAÇÕES  
INSTITUTO NACIONAL DE PESQUISAS ESPACIAIS

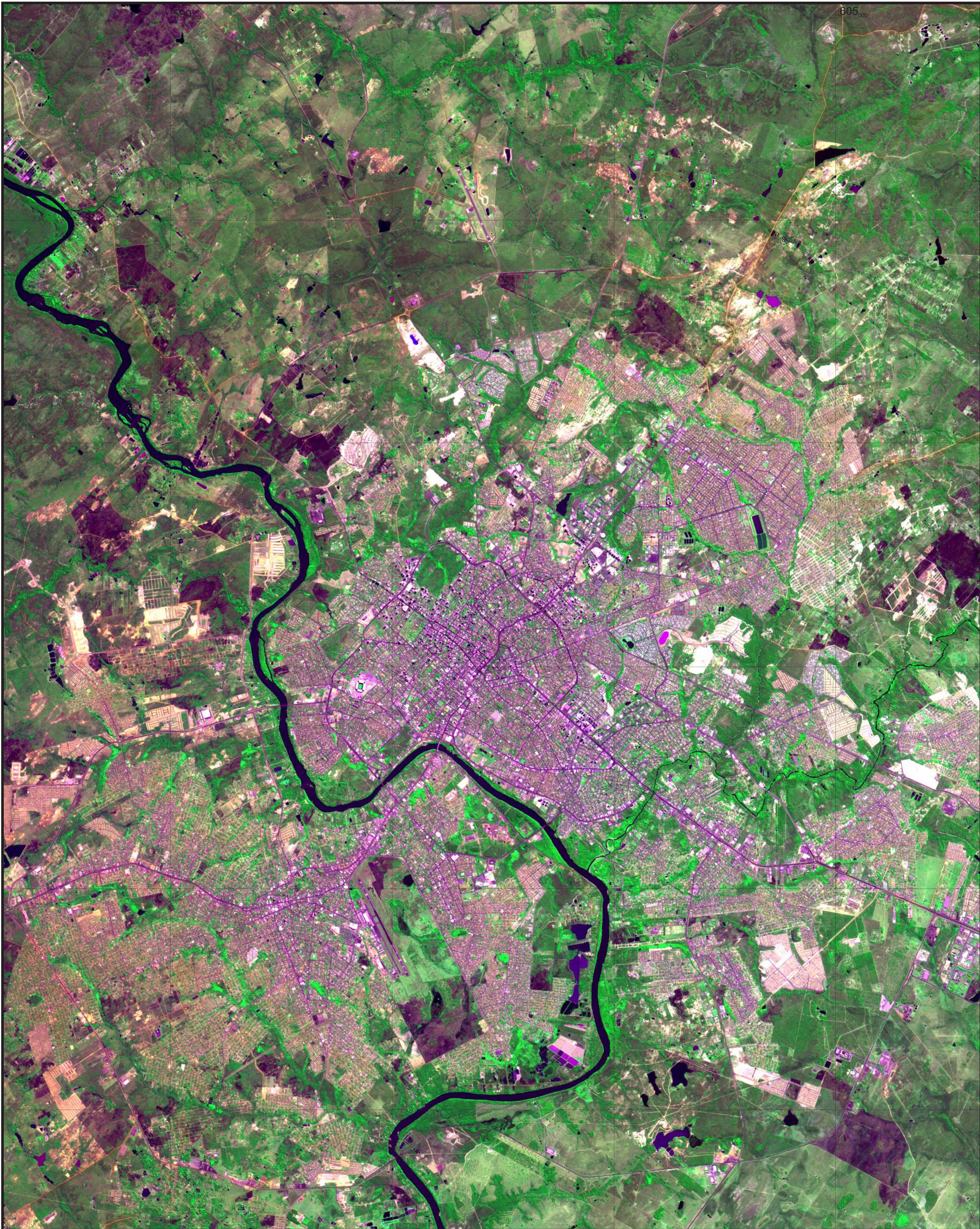
# Imagem Satélite CBERS-4 - Sensor PAN Cuiabá - MT



COORDENAÇÃO GERAL DE OBSERVAÇÃO DA TERRA

595<sub>000</sub>

600<sub>000</sub>



8285<sub>000</sub>

8285<sub>000</sub>

8280<sub>000</sub>

8280<sub>000</sub>

8275<sub>000</sub>

8275<sub>000</sub>

8270<sub>000</sub>

8270<sub>000</sub>

8265<sub>000</sub>

8265<sub>000</sub>

590<sub>000</sub>

595<sub>000</sub>

600<sub>000</sub>

605<sub>000</sub>



Base/Ponto: 166/117  
Passagem: 23/08/2015  
Resolução Espacial: 10 Metros  
Composição: 3(R),4(G),2(B)  
Projeção/Datum:UTM/21S/WGS84  
Produzido pelo INPE/OBT/DPI <http://www.dpi.inpe.br>  
com apoio da DGI <http://www.dgi.inpe.br>

