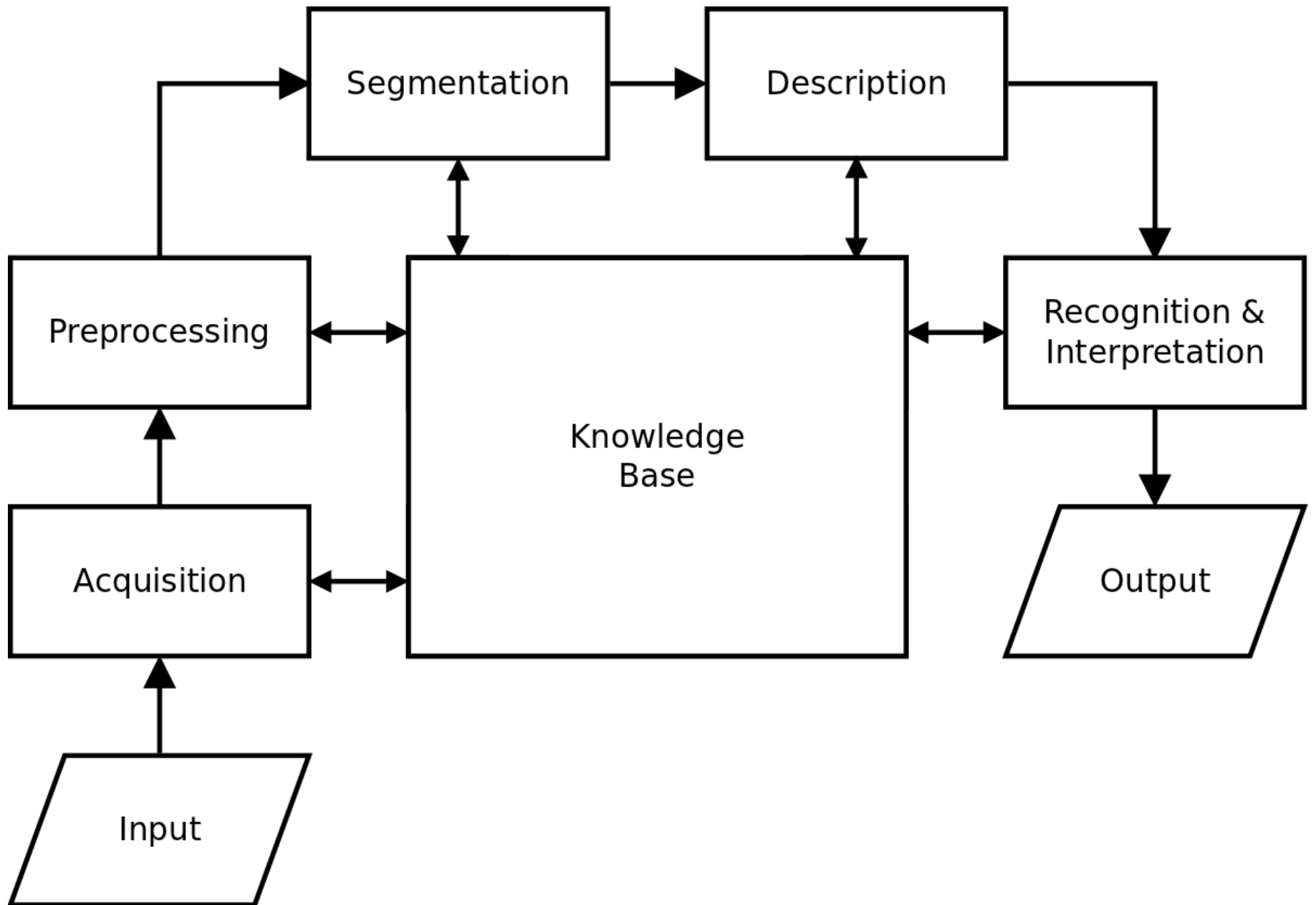


Banco de amostras de imagens de SR

Thales Sehn Körting



(Gonzalez & Woods, 2000)

Major steps of image classification

- image preprocessing
- feature extraction
- selection of training samples
- selection of suitable classification approaches
- post-classification
- accuracy assessment

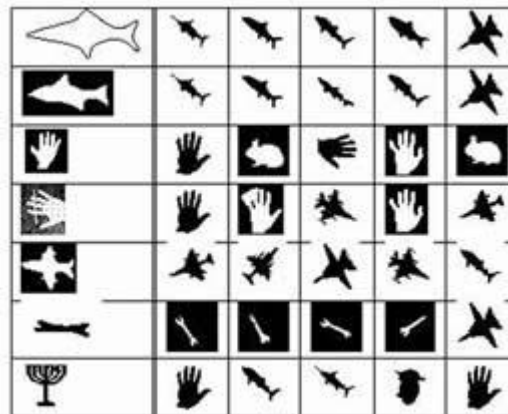
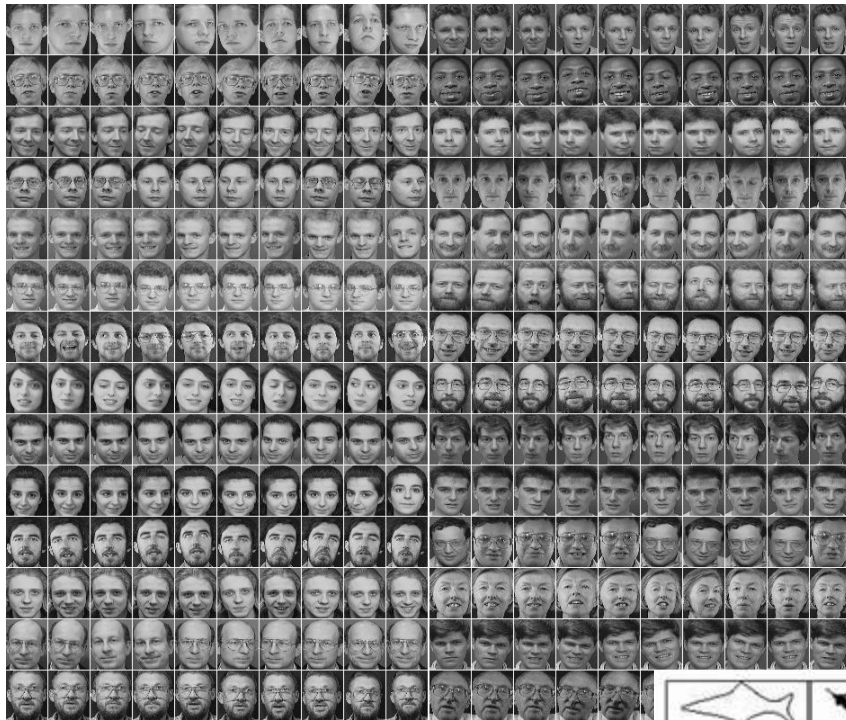
(Lu and Weng, 2007)

Patterns whose true class is known and which are used for the design of a supervised classifier.

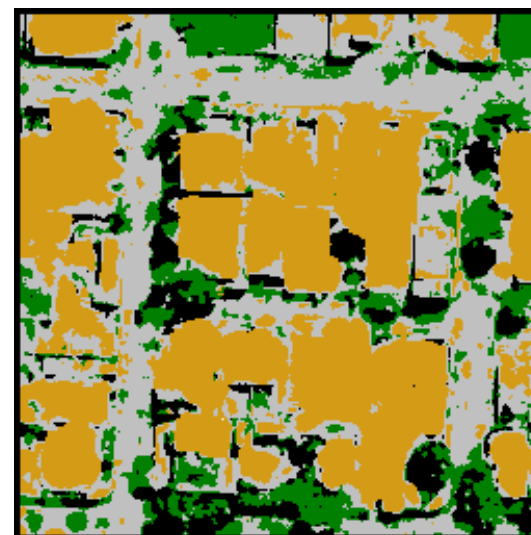
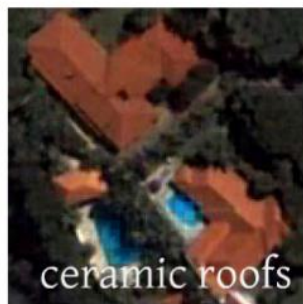
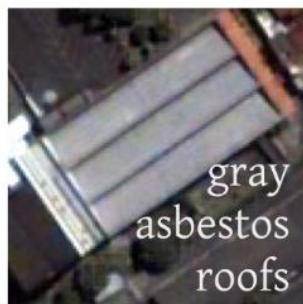
(Theodoridis and Koutroumbas, 2008)

samples

- Bases de validação de classificadores são comuns em diversas áreas de pesquisa



- Faltam bancos de dados para avaliação de classificadores de imagens de SR



Focus in the segment for sample selection



Select samples
from class *tree*



What is the class
of *this* segment?



Banco de imagens

- Colaboração dos pesquisadores na área de aplicações em SR
- Ter um material de referência para avaliação de classificadores em publicações

Treinamento colaborativo

- <http://150.163.2.72/interface/>

Questões em aberto

- Vários sensores (resoluções, bandas) no mesmo banco?
- Quais classes seriam interessantes?
- Que nível de detalhe é possível?
- Como implementar um treinamento colaborativo?
- Até que ponto é possível extrapolar uma classificação?

Banco de amostras de imagens de SR

Thales Sehn Körting