

INSTITUTO NACIONAL DE PESQUISAS ESPACIAIS PROGRAMA DE PÓS GRADUAÇÃO EM SENSORIAMENTO REMOTO
INTRODUÇÃO AO GEOPROCESSAMENTO

Discente: Laynara Oliveira de Sá

Prof^a. Dr^a Lubia Vinhas

Atividade Data Access

Exercício 1. Buscar (ex. Catálogo da INDE) pelo menos dois conjuntos de dados de interesse para o seu trabalho indicando como estão disponíveis para acesso. Quais serviços? Quais as URL's dos serviços?

1. Geoserver da Funai. Disponível em:
<https://geoserver.funai.gov.br/geoserver/web/wicket/bookmarkable/org.geoserver.web.demo.MapPreviewPage?0&filter=falsex>

Dados disponíveis em WFS e WMS.

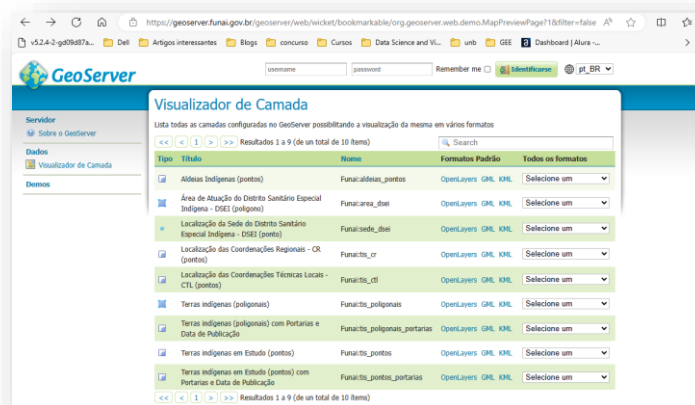


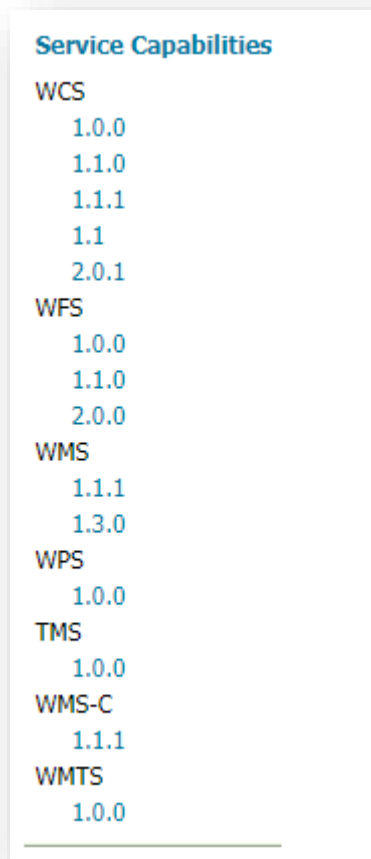
Figura 1 - Geoserviços da Funai.

2. Geoserviços do IBGE. Acessado em:
<https://geoservicos.ibge.gov.br/geoserver/web/>



Figura 2 - Geoserviços do IBGE.

Lista dos capacidades encontradas do serviço:



The image shows a screenshot of a 'Service Capabilities' list. The list is organized into several sections, each with a bold header and a list of version numbers. The sections are: WCS (1.0.0, 1.1.0, 1.1.1, 1.1, 2.0.1), WFS (1.0.0, 1.1.0, 2.0.0), WMS (1.1.1, 1.3.0), WPS (1.0.0), TMS (1.0.0), WMS-C (1.1.1), and WMTS (1.0.0). A horizontal line is visible at the bottom of the list.

Service Capabilities	
WCS	
	1.0.0
	1.1.0
	1.1.1
	1.1
	2.0.1
WFS	
	1.0.0
	1.1.0
	2.0.0
WMS	
	1.1.1
	1.3.0
WPS	
	1.0.0
TMS	
	1.0.0
WMS-C	
	1.1.1
WMTS	
	1.0.0

Figura 3 - Lista de Serviços disponíveis do IBGE.

Os serviços disponíveis encontrados disponibilizam seus dados em alguns formatos, sendo possível a conexão via WFS, WMS, entre outros. Abaixo, temos um exemplo de visualização via WMS no QGIS.

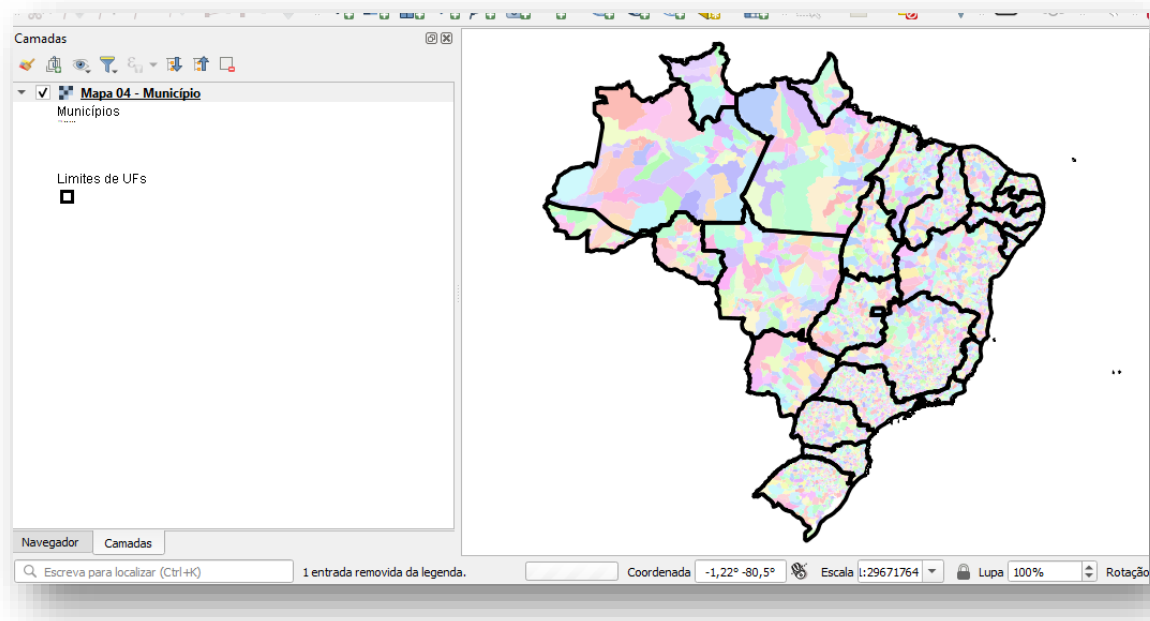


Figura 4 - Conexão estabelecida com os geoserver do IGBE.

Exercício 2 - Interagir com o serviço STAC do disponível em <https://data.inpe.br/>.

a. Identificar quais as coleções são oferecidas.

Abaixo as vinte coleções disponíveis na plataforma para interação.

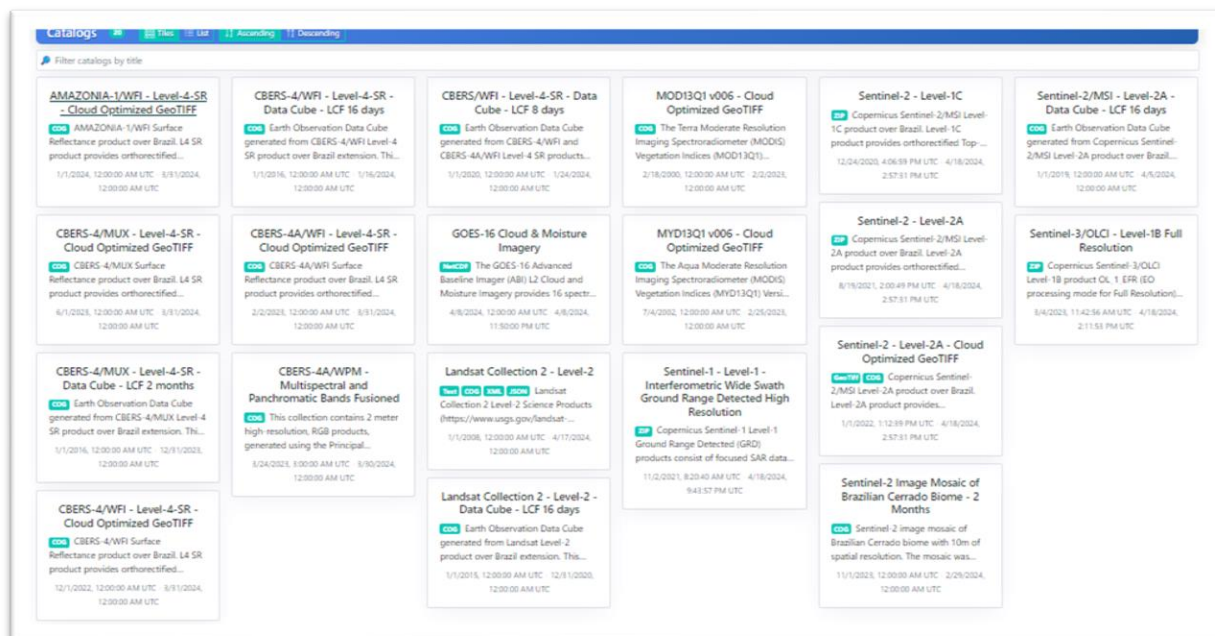


Figura 5 - Coleções oferecidas no Data Inpe dispostas em listas.

b. Listar os itens disponíveis em uma coleção de seu interesse e uma área de seu interesse.

- Área de interesse escolhida para o exercício foi Brasília – DF.

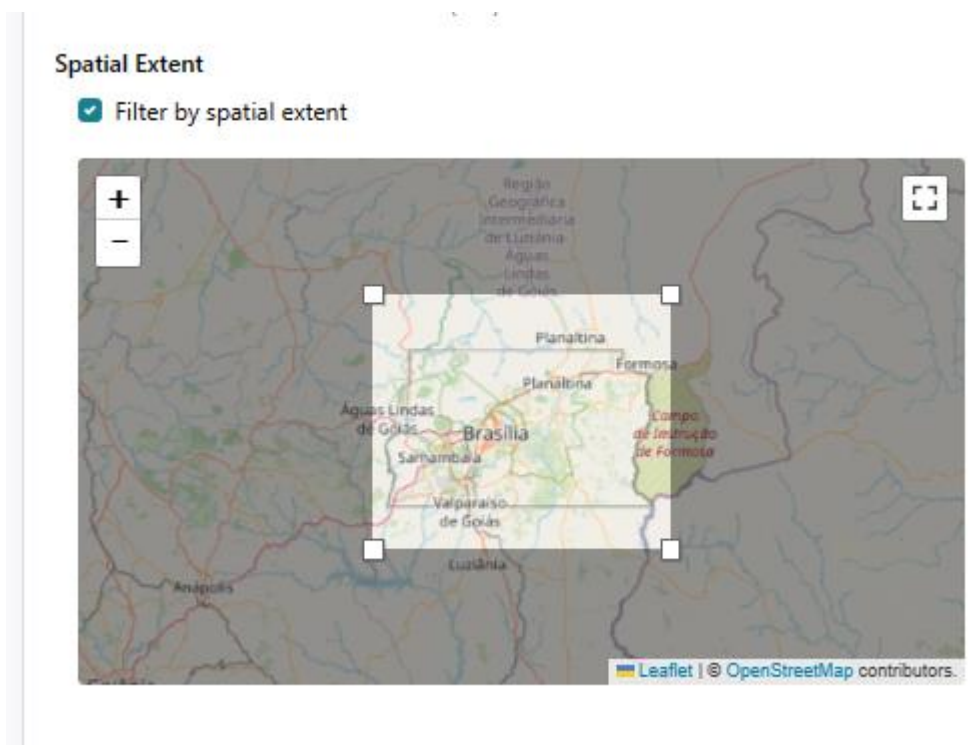


Figura 6 - Como foi realizada a definição da área de interesse.

Os itens encontrados para a região de Brasília com a Coleção CBERS-4^a/WPM – Multispectral and Panchromatic Bands Fused para o período de 01/09/2023 até 31/12/2023. Resultando em três itens disponíveis.

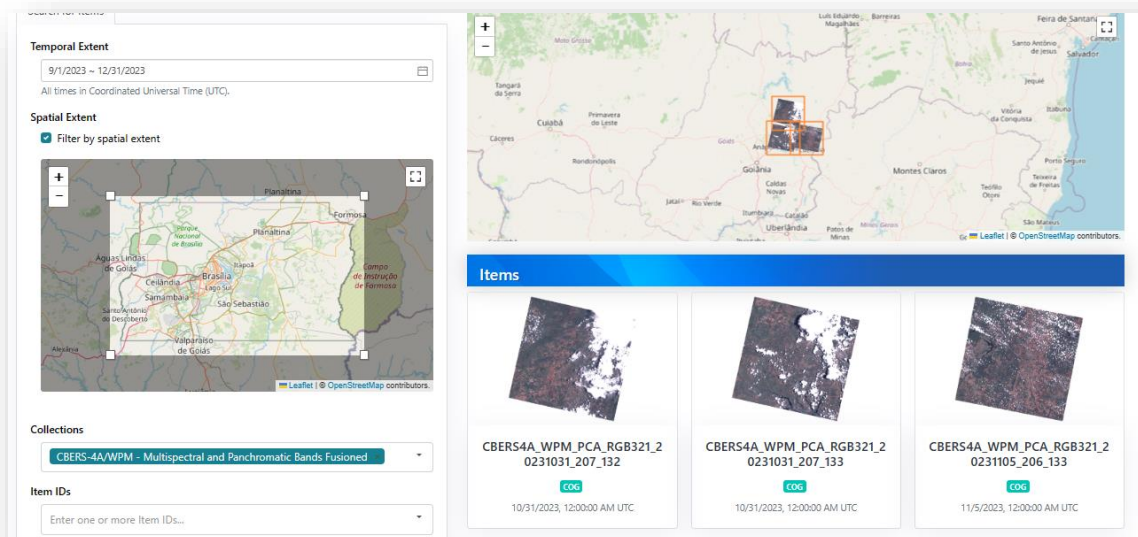


Figura 7 - Imagens disponibilizados de acordo com a busca realizada.

Abaixo imagem escolhida no repertório disponibilizado, as características para escolha foram: menor cobertura de nuvens e data disponível.

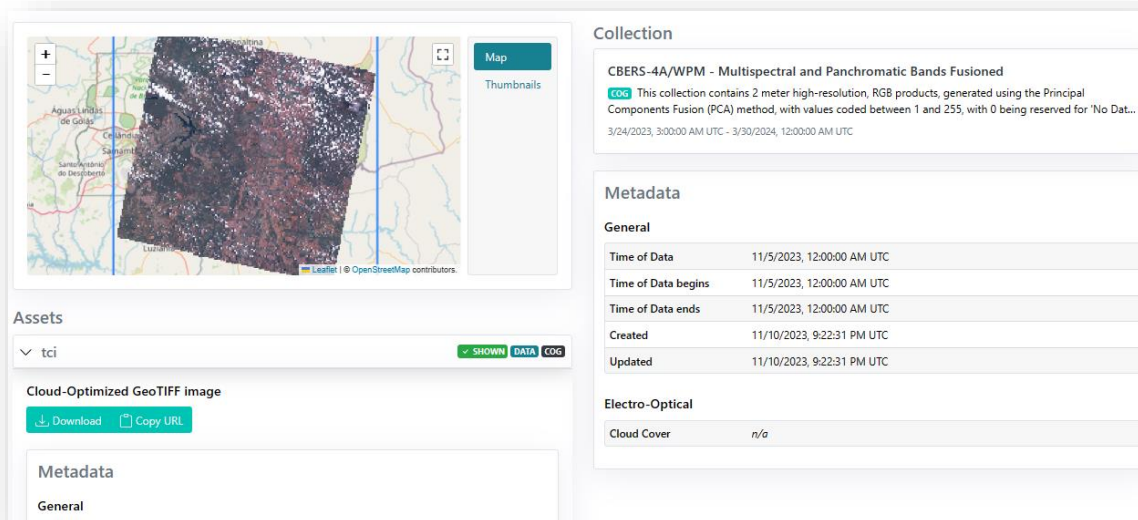


Figura 8 - Imagem do CBERS selecionada.

Exercício 3. Onde você pode encontrar as Bases cartográficas contínuas – Brasil, do IBGE? Para download e por serviços.

Pode encontrar nos seguintes links:

Downloads | IBGE - [https://www.ibge.gov.br/geociencias/downloads-geociencias.html?caminho=cartas e mapas/bases cartograficas continuas/](https://www.ibge.gov.br/geociencias/downloads-geociencias.html?caminho=cartas_e_mapas/bases_cartograficas_continuas/)

Em WFS está disponível:

[https://geoftp.ibge.gov.br/cartas e mapas/bases cartograficas continuas/](https://geoftp.ibge.gov.br/cartas_e_mapas/bases_cartograficas_continuas/)