



MINISTÉRIO DA CIÊNCIA, TECNOLOGIA E INOVAÇÃO
INSTITUTO NACIONAL DE PESQUISAS ESPACIAIS

Coordenação-Geral de Observação da Terra *Plano de Gestão*

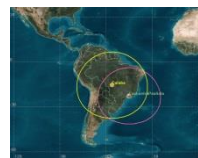
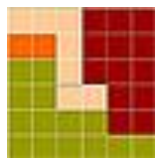
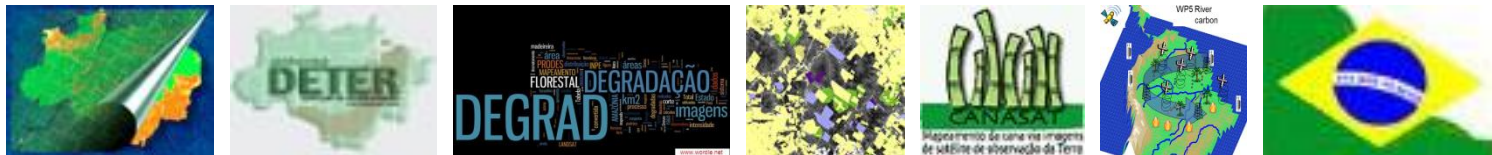
Milton Kampel
OBT/DSR
milton@dsr.inpe.br

Sessão pública realizada em 16/12/2013, Auditório CEA II, SJC, SP

Roteiro

- Introdução – Considerações iniciais
- Missão e Diretrizes Básicas
- Metas
- Orçamento
- Conclusões

O DESAFIO: *ONDE ESTAMOS*

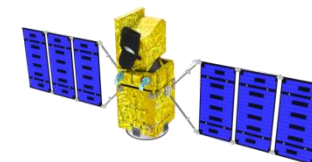
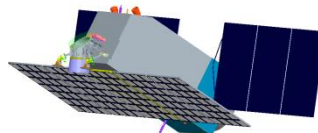
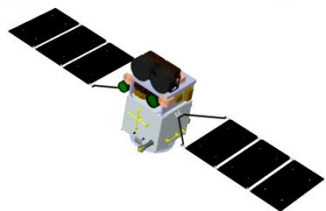
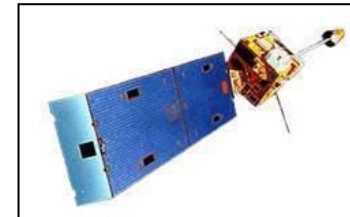
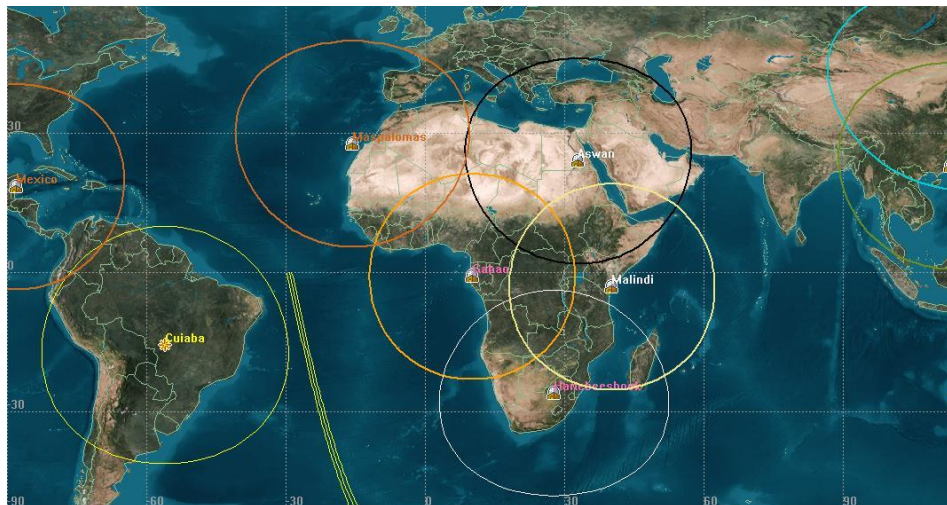
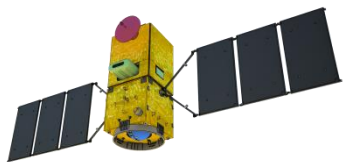
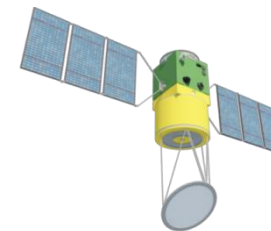
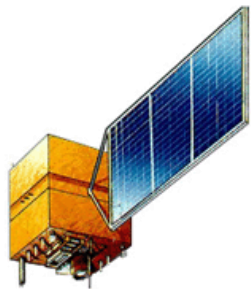




Servidores

Coord	Depto	Cargo	Nº Atual de Servidores
OBT	ACB	PESQUISADOR	1
	ACB		
	Total		1
	AMZ	PESQUISADOR	1
		TECNOLOGISTA	0
		ANALISTA EM C&T	0
		ASSISTENTE EM C&T	0
	AMZ		
	Total		1
	DGI	ANALISTA EM C&T	2
		ASSISTENTE EM C&T	1
		AUXILIAR EM C&T	1
		TECNICO	36
		TECNOLOGISTA	6
	DGI Total		46
	DPI	ANALISTA EM C&T	1
		ASSISTENTE EM C&T	2
		CONTRATO TEMPORARIO	0
		ASSISTENTE DE PESQUISA	1
		PESQUISADOR	8
		TÉCNICO	0
		TECNOLOGISTA	33
	DPI Total		45
	DSR	ANALISTA EM C&T	1
		ASSISTENTE DE PESQUISA	1
		PESQUISADOR	22
		TECNICO	8
		TECNOLOGISTA	12
		ASSISTENTE EM C&T	0
	DSR		
	Total		44
	OBT	ANALISTA EM C&T	2
		TECNOLOGISTA	2
	OBT		
	Total		4
OBT			
Total			141

O DESAFIO: *E PARA ONDE VAMOS*





Contratações

em 2014	em 2017	em 2020
0	0	0
0	0	0
1	1	1
2	2	2
1	1	1
1	0	0
5	4	4
4	2	2
2	1	1
0	0	0
15	10	10
6	5	5
27	18	18
4	1	1
2	1	0
0	0	0
6	1	1
5	2	2
1	0	0
32	15	6
50	20	10
2	1	2
1	0	1
15	15	19
3	0	3
3	1	3
2	0	2
26	17	30
1	0	1
0	0	0
1	0	1
109	59	63



A OPORTUNIDADE



MINISTÉRIO DA CIÊNCIA, TECNOLOGIA E INOVAÇÃO
INSTITUTO NACIONAL DE PESQUISAS ESPACIAIS

Ministério da
Ciência, Tecnologia
e Inovação



INSTITUTO NACIONAL DE PESQUISAS ESPACIAIS - INPE

**EDITAL PARA ESCOLHA DO COORDENADOR-GERAL DA
COORDENAÇÃO DE OBSERVAÇÃO DA TERRA DO INPE**

O INSTITUTO NACIONAL DE PESQUISAS ESPACIAIS - INPE inicia, nesta data, o processo de seleção para a escolha de um novo Coordenador-Geral da Coordenação de Observação da Terra - OBT.

A permanência do novo Coordenador Geral da OBT no cargo será de 24 meses, com possibilidade de duas reconduções. Essas reconduções serão efetuadas a critério do Diretor do INPE.

O Comitê de Busca-CB para a escolha do Coordenador-Geral da OBT, designado pelo Diretor do INPE, tem a seguinte composição: Jonas Rodrigues de Souza (DAE/INPE), Antonio Miguel Vieira Monteiro (DPI/INPE), Clezio Marcos De Nardin (CTC/INPE), Evlyn Márcia Leão de Moraes Novo (DSR/INPE) e Hermann Teixeira Ribeiro (URO/INPE).

A missão deste CB é identificar gestores para a Coordenação-Geral da OBT, pertencentes ao quadro de servidores ativos do INPE. O CB encaminhará uma lista com, no máximo, três nomes de candidatos para subsidiar o Diretor do INPE na escolha do novo Coordenador-Geral da OBT.



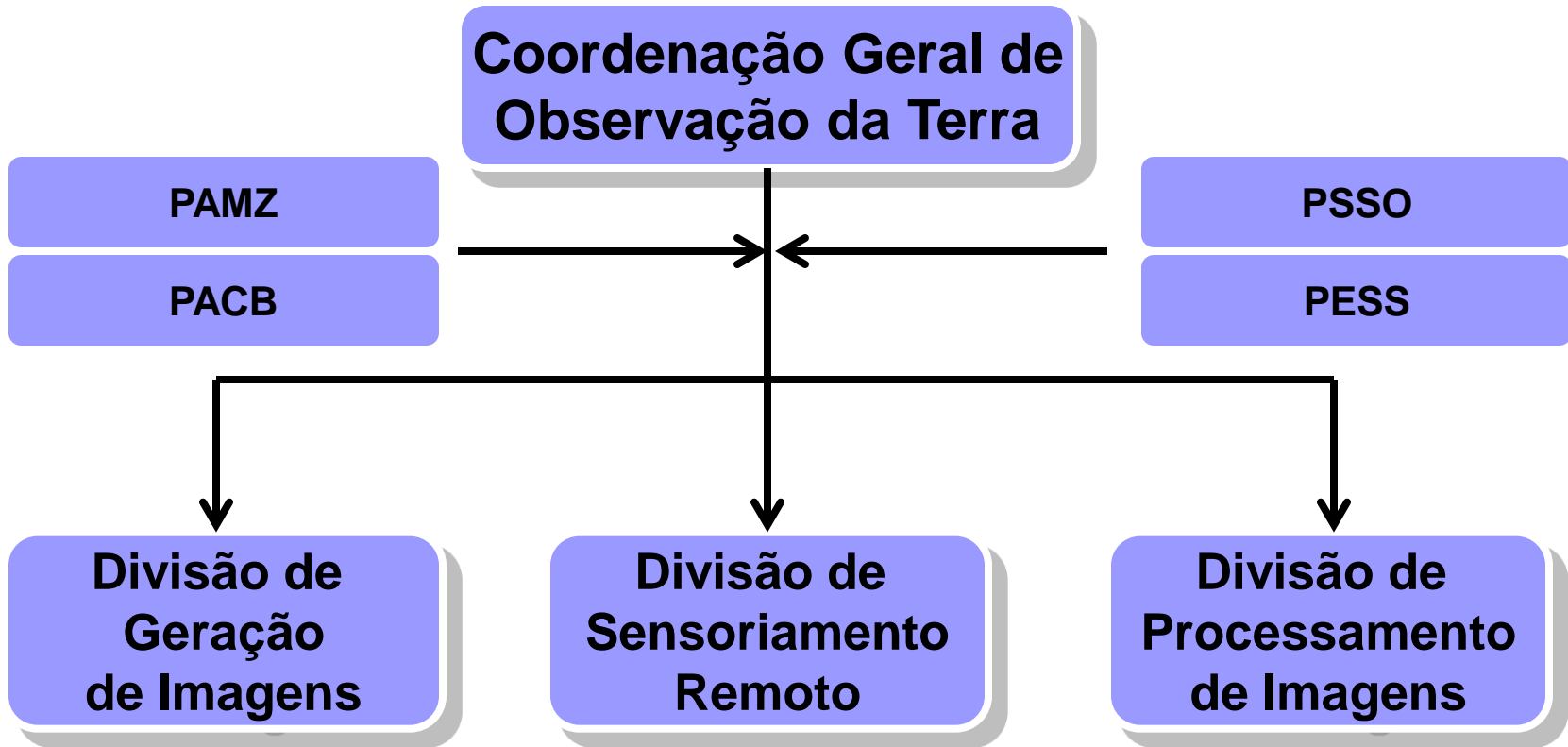
A QUESTÃO

Plano de Gestão de 24 meses (2014-2015) para a
OBT
(com possibilidade de recondução)

Estrutura Organizacional



Programas Internos



PSSO – Programa Interno em Sistemas de Solo e Operações

(<http://www.inpe.br/twiki/bin/view/Acao/GestaoPssso2011>)

PESS – Programa Interno em Espaço e Sociedade

(<http://www.inpe.br/twiki/bin/view/Acao/GestaoPess2011>)



Ações e Programas (2013)

■ Programa 2056 – Política Espacial

- Ação: 20UZ - Desenvolvimento, Manutenção e Atualização da Infraestrutura Espacial
 - 20UZ.0003 - Controle de Satélites, Recepção, Geração, Armazenamento e Distribuição de Dados

■ Programa 2056 – Política Espacial

- Ação: 20VB - Pesquisa e Desenvolvimento de Tecnologias para o Setor Espacial
 - 20VB.000A - Pesquisa, Aplicações e Desenvolvimento Tecnológico com Dados de Satélites de Observação da Terra

■ Programa: 2036 - Florestas, Prevenção e Controle do Desmatamento e dos Incêndios

- Ação: 20V9 - Monitoramento da Cobertura da Terra e do Risco de Queimadas e Incêndios Florestais
 - 20V9.0001 - Monitoramento por Satélites da Cobertura da Terra dos Biomas Brasileiros



Portal de acesso à informação



Ações e programas (2013)

Nesta seção são divulgadas as informações pertinentes aos programas, ações, projetos e atividades implementadas pelo Inpe.

Programas e Ações do Plano Plurianual (PPA) e seus Planos Orçamentários

Programa: 2056 – Política Espacial

Ação: 20UZ – Desenvolvimento, Manutenção e Atualização da Infraestrutura Espacial
20UZ.0001 – Funcionamento e Atualização do Laboratório de Integração e Testes

Acesso à Informação

Institucional

Ações e programas

Auditorias

Convênios

Despesas

Licitação e contratos

http://www.inpe.br/acessoainformacao/acoes_programas_2013

Plano Diretor 2011 - 2015



http://www.inpe.br/acessoainformacao/sites/default/files/PlanoDiretor-2011_2015.pdf



http://www.planejamento.gov.br/secretarias/upload/Arquivos/spi/PPA/2012/Atualizacao_do_PPA_2012_2015.pdf



<http://www.aeb.gov.br/wp-content/uploads/2013/01/PNAE-Portugues.pdf>



<http://www.defesa.gov.br/projetosweb/cedn/arquivos/palestras-junho-2013/os-setores-estrategicos-da-end-aeroespacial.pdf>



Missão da OBT

Liderar a pesquisa, desenvolvimento, inovação e uso do Sensoriamento Remoto e Geoinformática para prover informações e monitorar o território nacional continental e oceânico.



Diretrizes básicas da OBT (5)

1. Realizar pesquisa com excelência na especificação, avaliação e uso de sistemas imageadores de sensoriamento remoto, em apoio ao programa espacial brasileiro.
2. Acompanhar os programas internacionais de satélites de Observação da Terra, para apoiar a distribuição nacional de dados de interesse do País, coordenando a operação de estações de recepção, geração de imagens e centro de dados.
3. Realizar pesquisa de excelência em *modelagem ambiental* no Brasil, com ênfase nos temas de Dinâmica do Uso e Cobertura da Terra, Processos da Hidrosfera, Biodiversidade, Processos Ecológicos e Gestão do Território.



Diretrizes básicas da OBT (5)

4. Formar recursos humanos, aos níveis de pós-graduação e extensão, em modo presencial e a distância.
5. Manter um ambiente de trabalho que estimule todos os colaboradores - funcionários, celetistas, bolsistas e estagiários, a se integrarem no cumprimento da missão institucional.



Diretrizes Operacionais

1. Programa Espacial Brasileiro (metas 1-2).
2. Projetos de interesse do estado (3-6).
3. P&D em Sensoriamento Remoto e Geoinformação (7-10).
4. Pós-Graduação e Cursos de curta duração (11).
5. Gestão e integração institucional (12-16).

Metas - *PNAE*

1. Apoiar o PNAE na concepção, processamento e aplicações dos satélites de Observação da Terra, com ênfase nos programas CBERS, PMM (Amazônia e SABIA-MAR) e SAR.
2. Participar do desenvolvimento de tecnologias críticas no que diz respeito aos produtos, processos e serviços necessários ao sucesso do PNAE, incluindo a recepção, processamento, armazenamento e distribuição de dados de satélites, desenvolvimento de algoritmos, atividades de calibração e validação e suporte aos usuários.



Metas - *ESTADO*

3. Participar efetivamente do monitoramento do desmatamento e do uso da terra na Amazônia por satélite e do sistema de detecção de desmatamento em tempo real.
4. Ampliar os programas de monitoramento do uso e da cobertura da terra por satélite no Brasil para incluir outros biomas, começando pelo Cerrado.

Metas - *ESTADO*

5. Monitorar por satélite as áreas cultivadas para a geração de biocombustíveis, o balanço de emissões de reservatórios hidrelétricos e as bacias sedimentares de E&P de óleo&gás *offshore*.
6. Prover dados e informações espaciais, ferramentas de processamento e análise na área de geoinformação, através de uma política de licenciamento baseada preferencialmente no uso de software livre.

Metas – *P&D*

7. Aumentar a produção científica indexada através da organização de grandes projetos institucionais que incluam a coleta de dados, o acesso a novos dados de satélites e a aplicação de geotecnologias.
8. Desenvolver processos de validação *in situ* de informações derivadas de satélites, correções geométricas e radiométricas de imagens para apoiar o desenvolvimento e a operação de monitoramentos ambientais.

Metas – *P&D*

9. Realizar pesquisa em Ciência da Informação Espacial e Processamento Digital de Imagens e desenvolver produtos tecnológicos em Bancos de Dados, Sistemas de Informação Geográfica e análise de imagens de satélite.
10. Estabelecer e manter programas de cooperação em escala nacional em estimativa de safras agrícolas, planejamento urbano e regional, ZEE, caracterização e monitoramento de sistemas aquáticos, áreas de mineração, estudos da biodiversidade e dinâmica do uso da terra.



Metas - FC

11. Apoiar a PGSER e cursos de extensão, incentivando a formação de mestres e doutores e o aumento da produção discente.

Metas - *GESTÃO*

12. Estruturar a gestão da OBT para a administração de contratos, obras civis, compras e requisições de serviços, cooperação nacional e internacional e a difusão do conhecimento.
13. Estabelecer a atuação do Conselho Técnico-Científico da OBT para discussão e encaminhamento de projetos de P&D&I, incluindo o acompanhamento permanente de missões de satélites.



Metas - *GESTÃO*

14. Estruturar a área de TI para fornecer suporte aos colaboradores da OBT, desenvolvimento e manutenção de *web pages* e desenvolvimento de aplicativos para apoio às atividades de P&D.
15. Manter parcerias com outras áreas do INPE para fortalecimento das competências e articulação de redes de pesquisa, potencializando o impacto das atividades conjuntas.
16. Participar ativamente de fóruns nacionais e internacionais multilaterais de Observação da Terra como CEOS, GEO, IOCCG e INDE.



Orçamento

■ PNAE

- Recepção, processamento, armazenamento e distribuição de dados.

■ Projetos de interesse do estado

- PAMZ e outros.

■ P&D em Sensoriamento Remoto e Geoinformação

- Desenvolvimento de produtos de geotecnologia, de PDI, modelagem ambiental, aplicações a serviço da sociedade e capacitação de recursos humanos.



Captação externa

- A OBT seguirá captando recursos extra orçamentários através de projetos de pesquisa fomentados por:
 - FAPESP
 - CNPq
 - FINEP
 - Termos de Cooperação Externos
 - Redes de Pesquisa.

Considerações Finais

Os bens e serviços gerados pela OBT constituem um bem público e de qualidade.



Considerações Finais

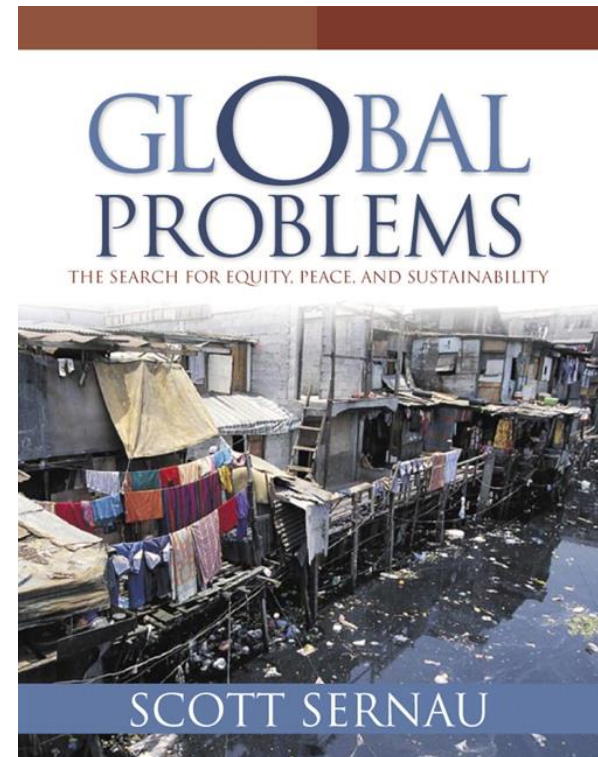
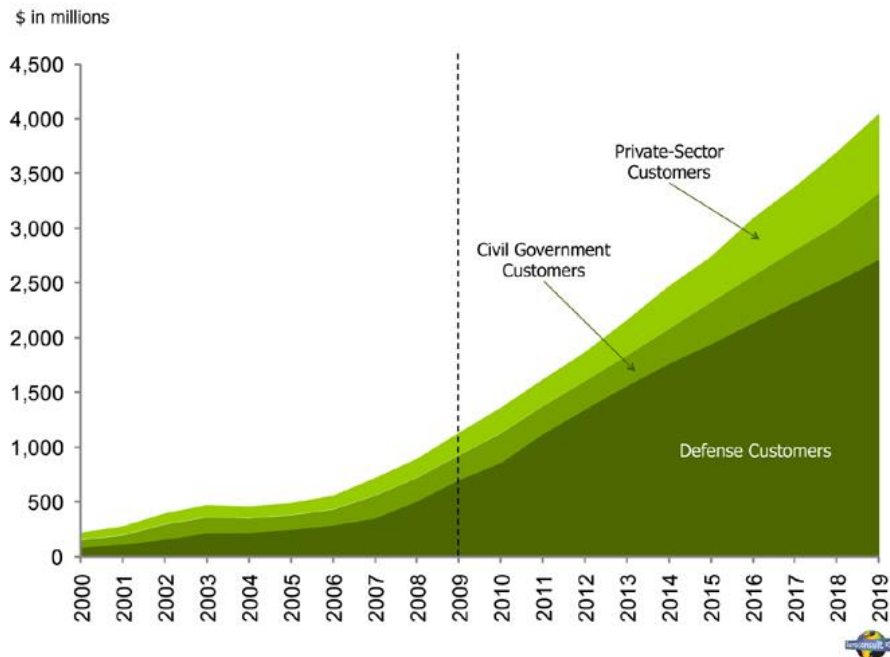
Devemos buscar uma gestão democrática,
transparente e participativa.



Considerações Finais

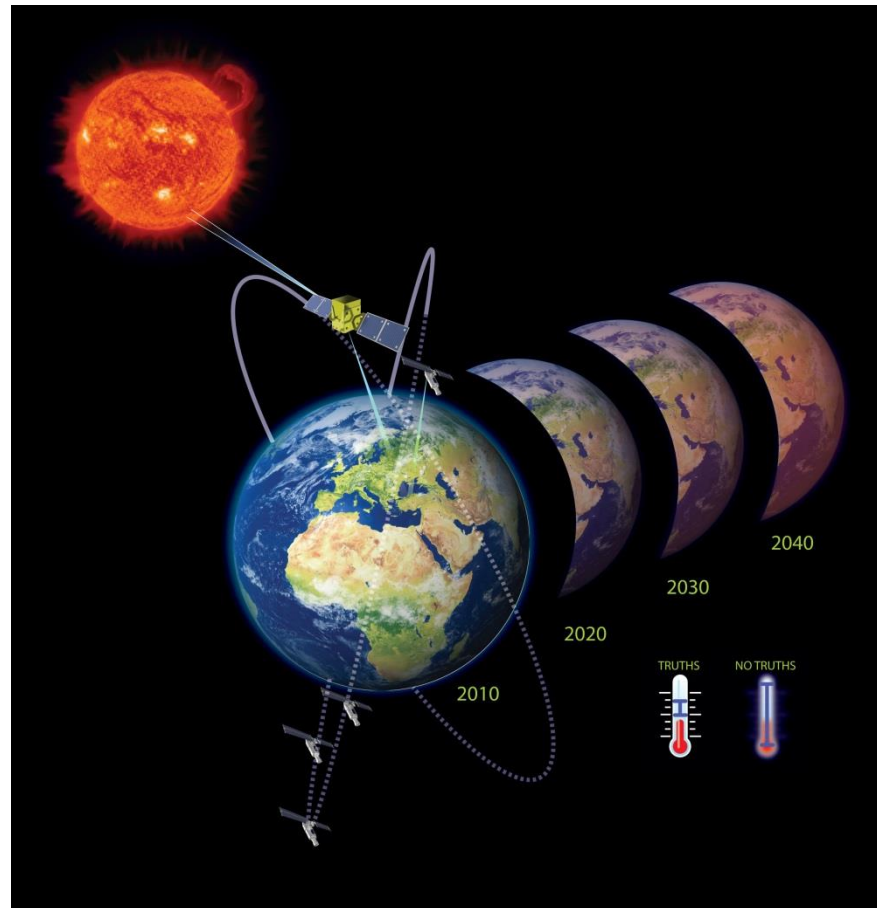
Isto demandará de todos o respeito à diversidade, a busca por inovação, empreendedorismo e cooperativismo.

Data Demand: Customers for Commercial Data Sales
(World, 2000-2009 and Forecasts to 2019)



Considerações Finais

Todos nós devemos contribuir com o nosso desenvolvimento de forma sustentável, de modo a fazermos o melhor uso dos recursos públicos.





Agradecimentos

- Aos Chefes da DSR e Coordenadores da OBT com quem tive a oportunidade de trabalhar
- Aos colegas de trabalho com quem tenho o privilégio de conviver e compartilhar
- Ao CB-OBT
- AO INPE a a todos os presentes

Muito Obrigado pela Atenção

