



MINISTÉRIO DA CIÊNCIA, TECNOLOGIA, INOVAÇÕES E COMUNICAÇÕES  
**INSTITUTO NACIONAL DE PESQUISAS ESPACIAIS**

# **A PAISAGEM AGRÍCOLA NO TERRITÓRIO: ESTUDO DE CASO PARA O MUNICÍPIO DE TREMEMBÉ/SP**

Nayla Ingrid Ramos Martins – 995807/2019

População, Espaço e Meio Ambiente – SER457/CST310

Dra. Silvana Amaral Kampel e Ph. D. Antonio Miguel Vieira Monteiro

# CONTEXTUALIZAÇÃO

---

“Os agricultores são os principais ‘produtores do território’ nos espaços abertos.” (MAGNAGHI, 2005)

“Identificar modalidades técnicas, de gestão, financeiras e de valorização...”



“...dos ecossistemas e das redes ecológicas, à valorização das paisagens e da arquitetura dos lugares.”

Plantação de arroz e rotação de culturas ao longo da várzea do Rio Paraíba do Sul.  
Foto: Autora, 2019.



INTRODUÇÃO

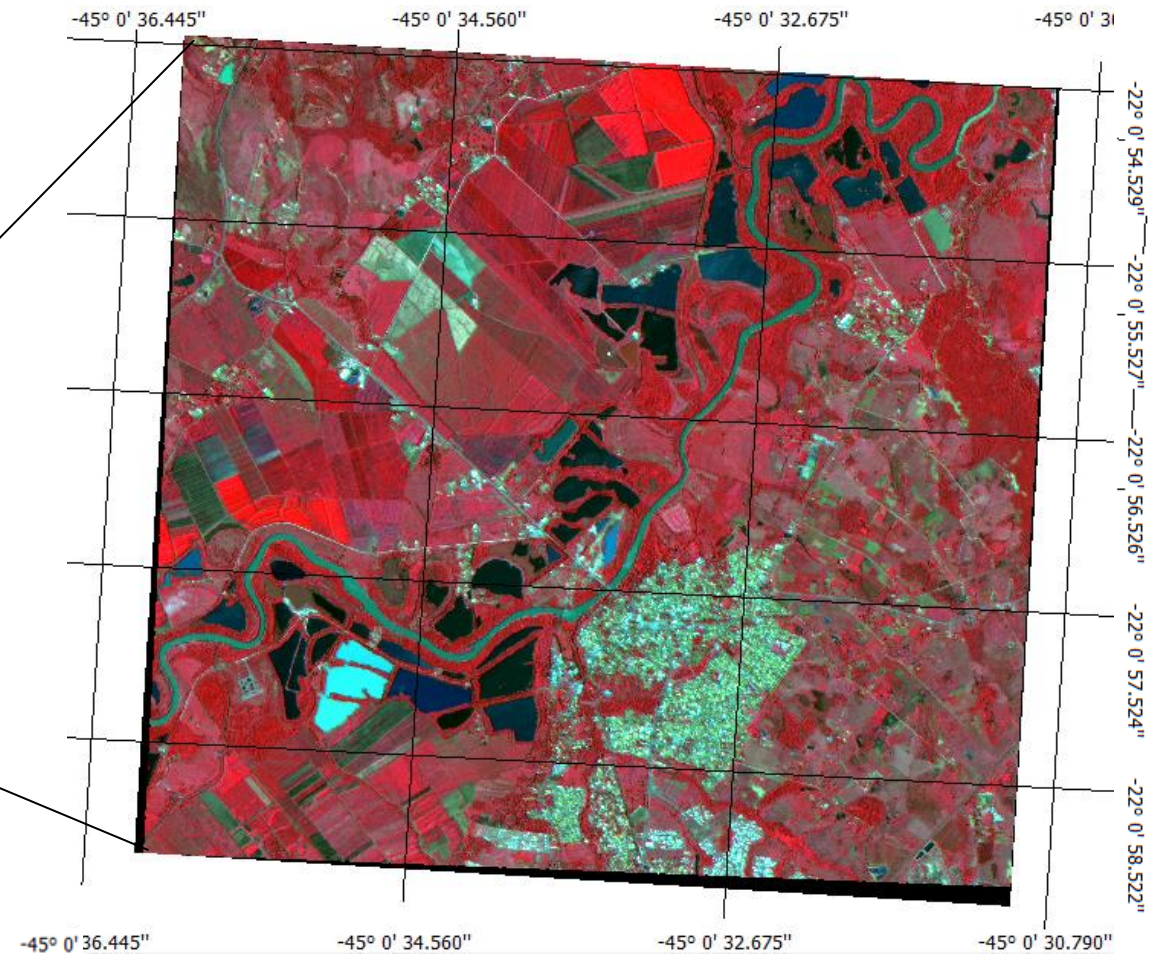
# CONTEXTUALIZAÇÃO

---

O objetivo deste trabalho foi caracterizar as paisagens agrícolas presentes no território, tendo como objeto de estudo a produção agrícola no município de Tremembé.



# ÁREA DE ESTUDO



▶ MÉTODOS

# METODOLOGIA

---

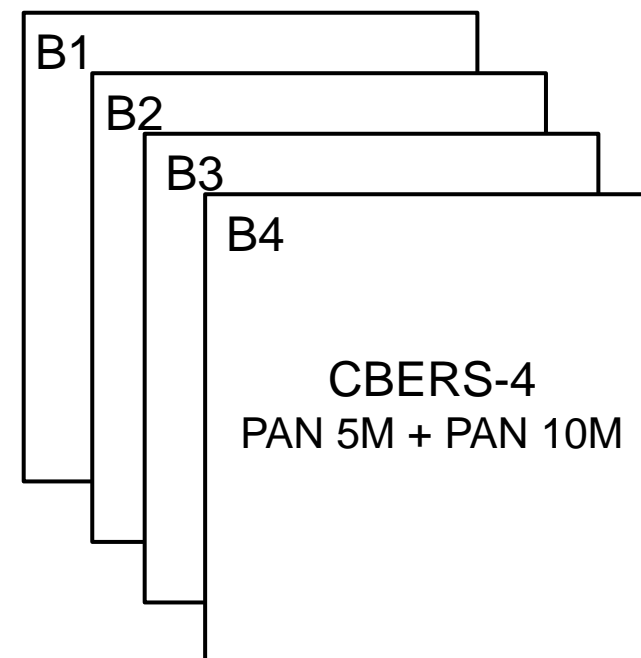


Tabela 6647 - Número de estabelecimentos agropecuários por sexo, alfabetização, idade e cor ou raça do produtor - resultados preliminares 2017

Variável - Número de estabelecimentos agropecuários (Unidades)

Município - Tremembé (SP)

Ano - 2017

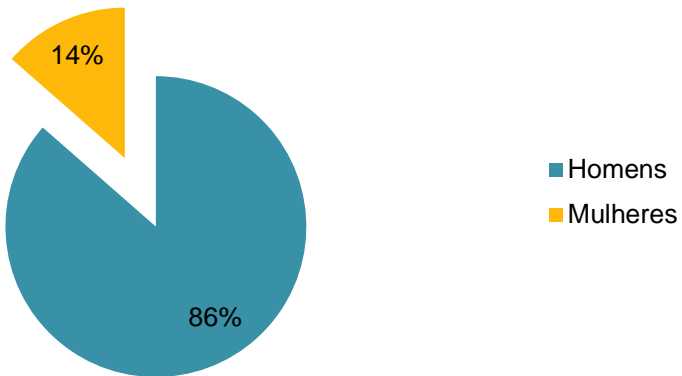
Sexo, alfabetização, idade e cor ou raça do produtor

Sexo - homem	Sexo - mulher	Sabe ler e escrever - sim	Sabe ler e escrever - não	Idade - menor que 30 anos	Idade - de 30 a menos de 60 anos	Idade - de 60 anos ou mais	Cor ou raça - branca	Cor ou raça - preta	Cor ou raça - amarela	Cor ou raça - parda	Cor ou raça - indígena
134	21	149	6	2	92	61	105	9	3	38	-

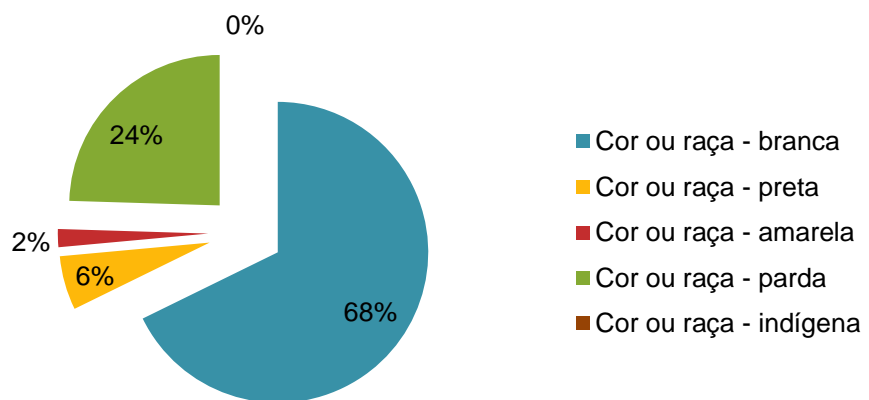
Fonte: IBGE - Censo Agropecuário



## Sexo

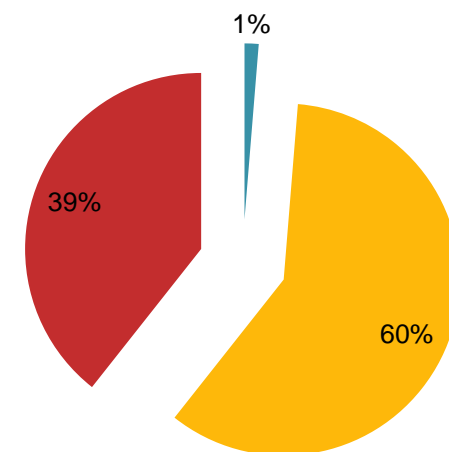


## Etnia

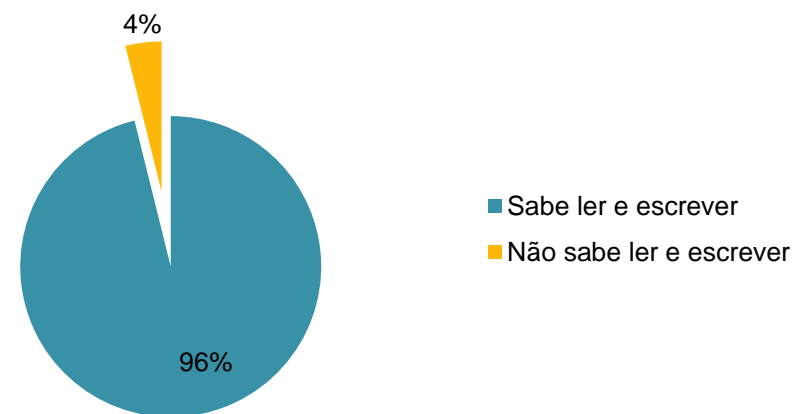


## Faixa etária

Idade - menor que 30 anos   Idade - 30 a 60 anos   Idade - 60 anos ou mais



## Alfabetização



**Tabela 6650 - Número de estabelecimentos agropecuários por forma de obtenção das terras - resultados preliminares 2017**

**Variável - Número de estabelecimentos agropecuários (Unidades)**

**Município - Tremembé (SP)**

**Ano - 2017**

**Forma de obtenção das terras**

<b>Compra de particular</b>	<b>Titulação ou licença de ocupação por reforma agrária</b>	<b>Posse não titulada</b>	<b>Herança ou doação</b>	<b>Usucapião</b>
40	63	8	13	2

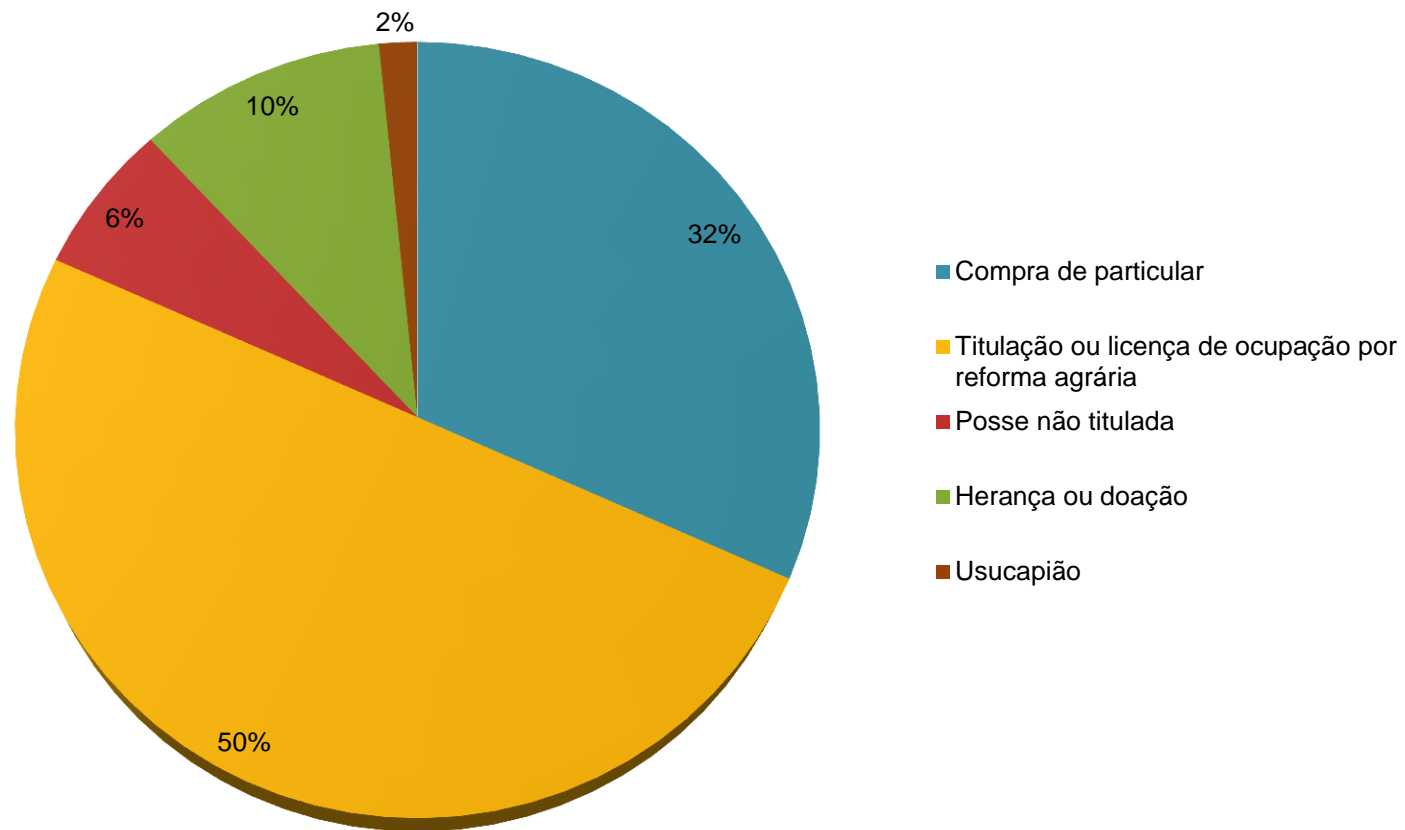
**Fonte: IBGE - Censo Agropecuário**



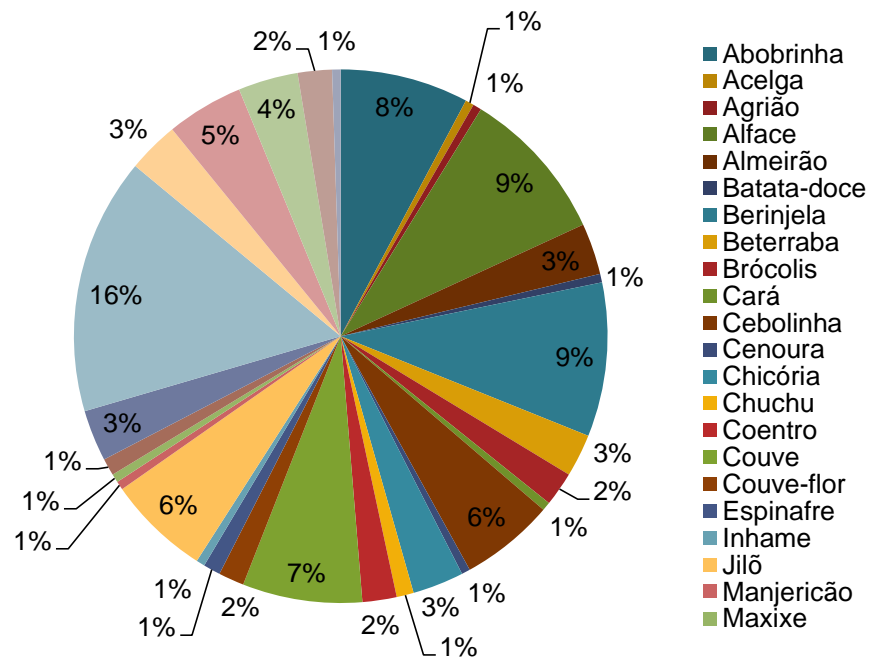


---

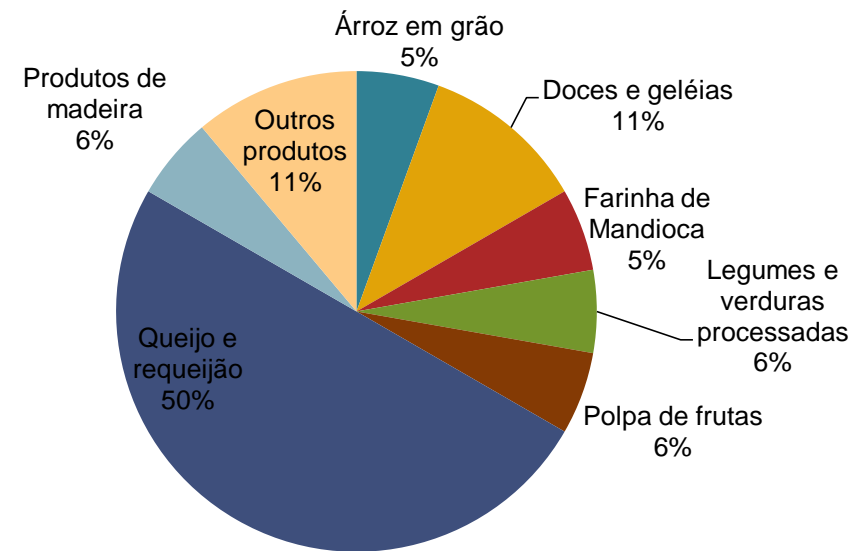
## Forma de obtenção das terras



## Produção de horticultura



## Produção Agroindustrial



## Tipos de produção



**Tabela 6652 - Número de estabelecimentos agropecuários por uso de agricultura orgânica - resultados preliminares 2017**

**Variável - Número de estabelecimentos agropecuários (Unidades)**

**Município - Tremembé (SP)**

**Ano - 2017**

**Uso de agricultura orgânica**

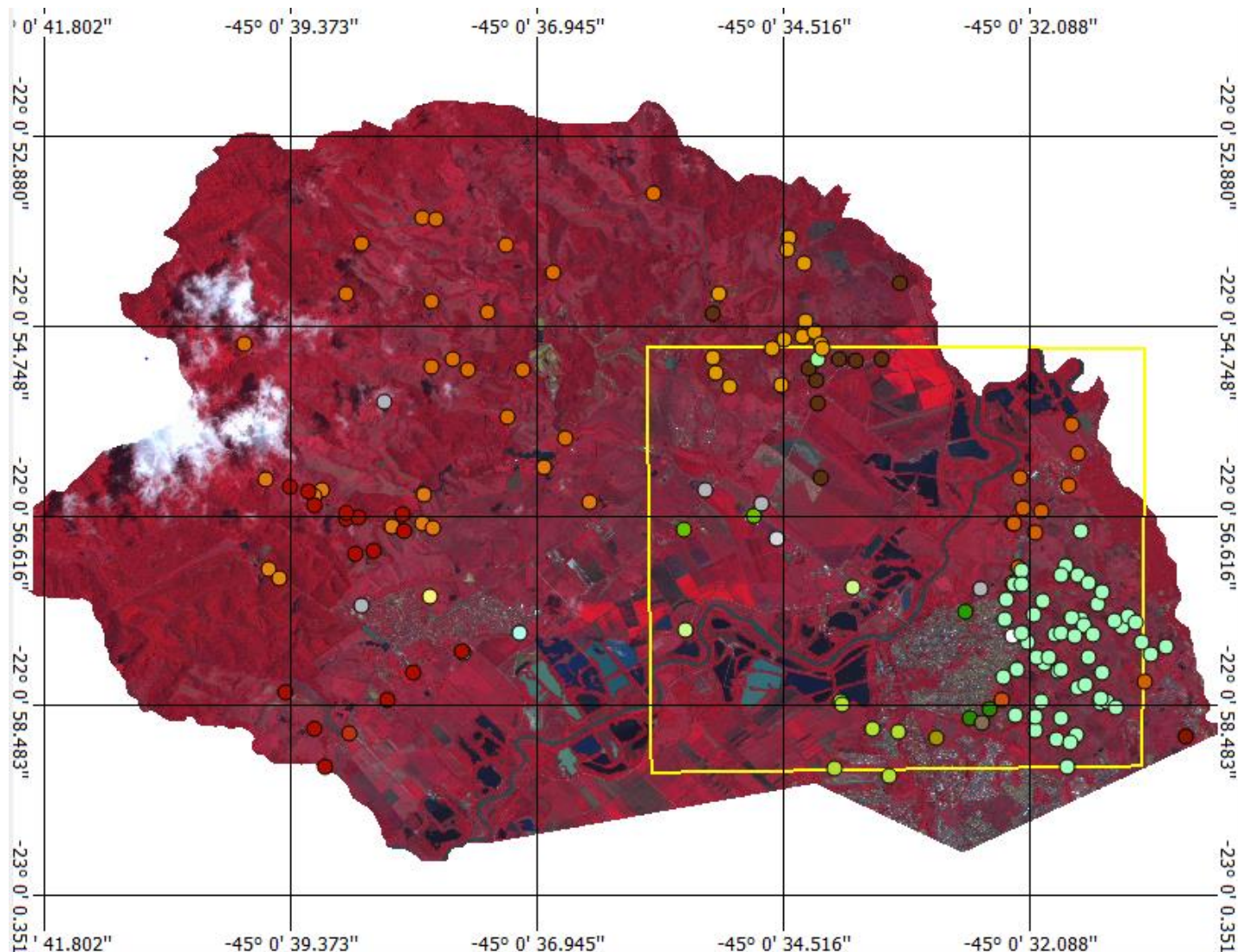
**Agricultura/pecuária orgânica - não faz**

**Agricultura/pecuária orgânica - sim, faz**

158

3

**Fonte: IBGE - Censo Agropecuário**

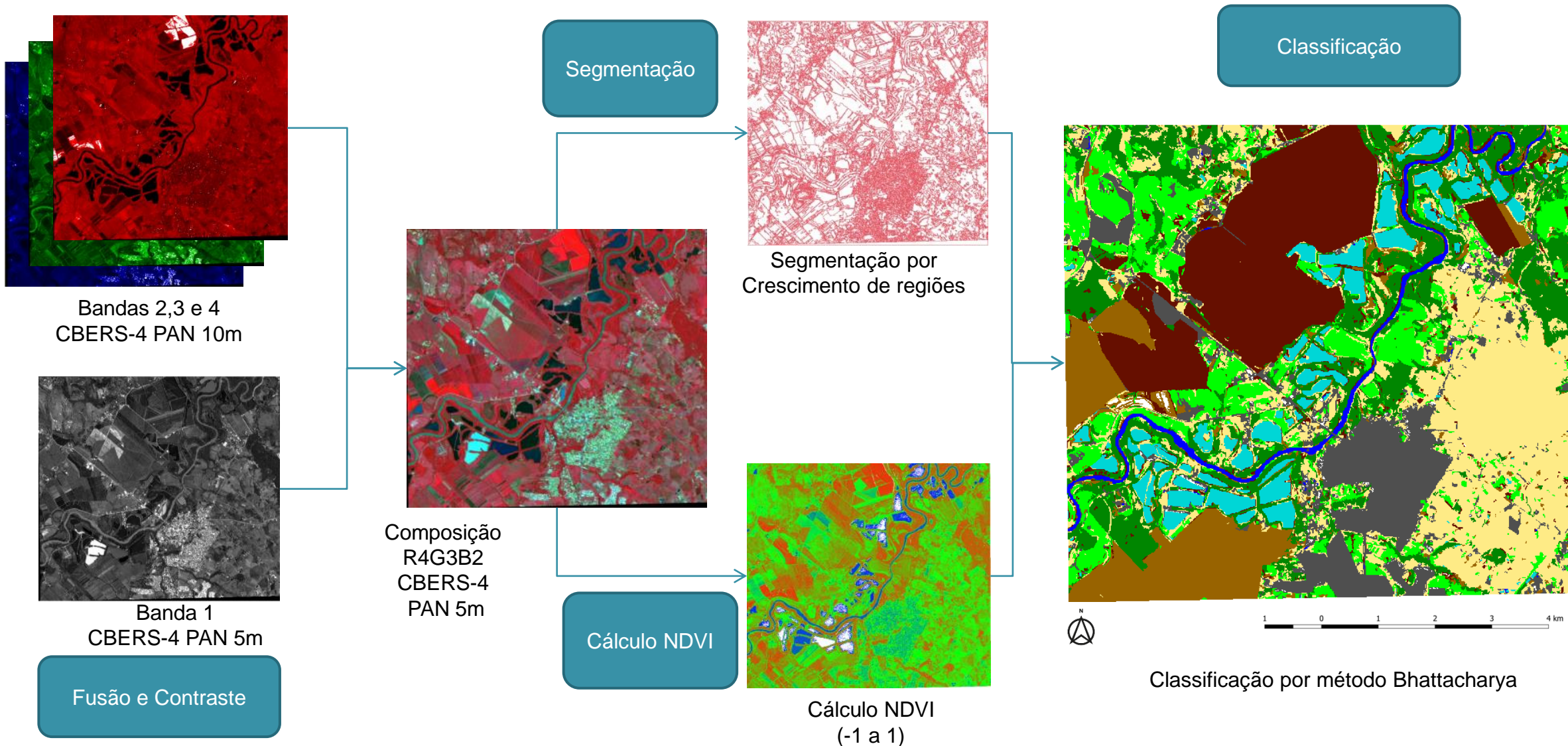


### Relação de produtores agrícolas conforme as localidades

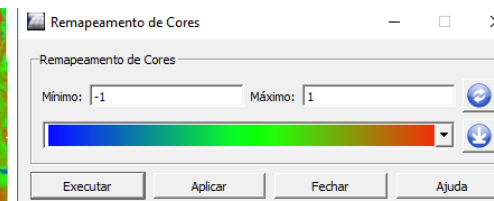
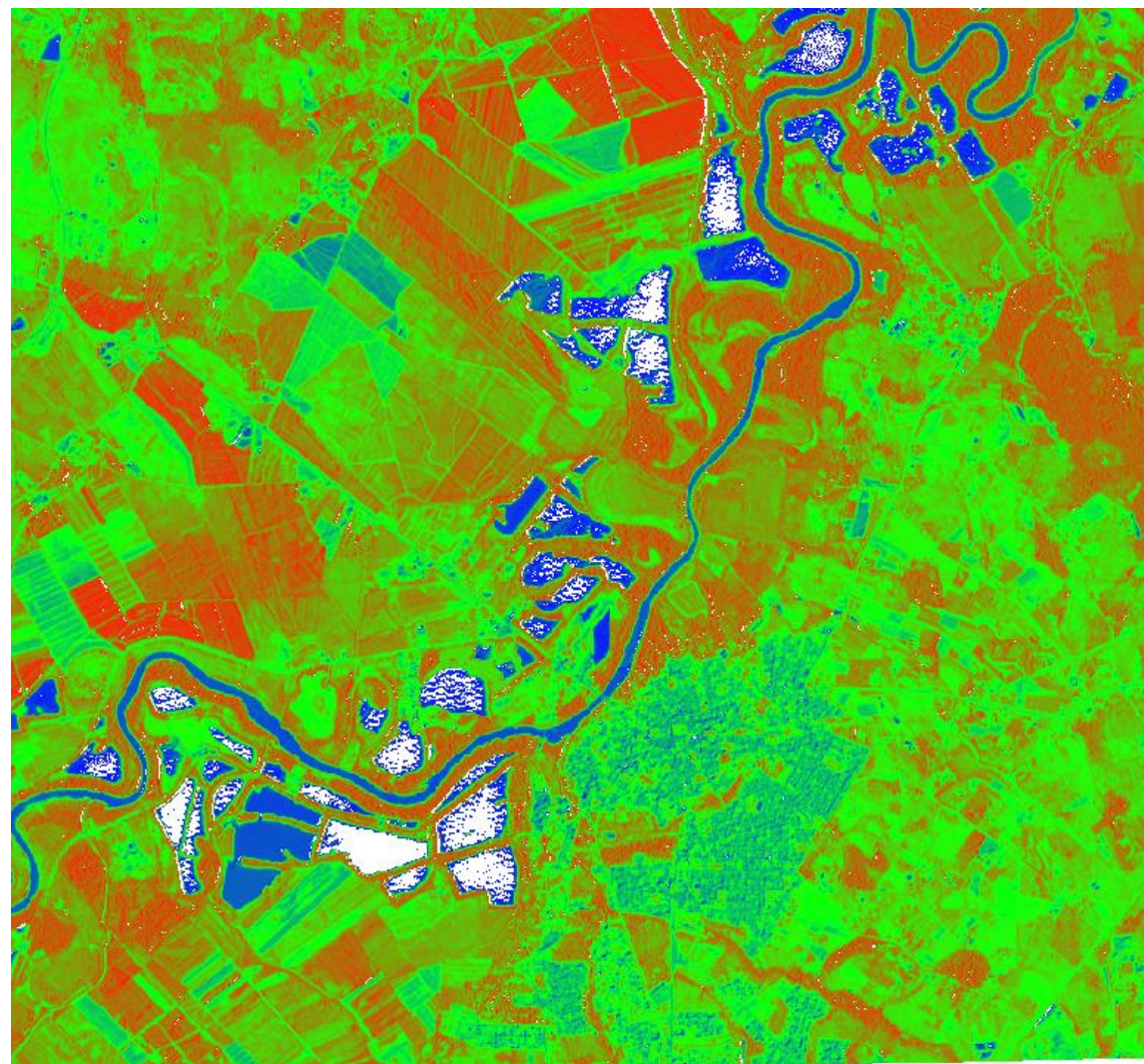
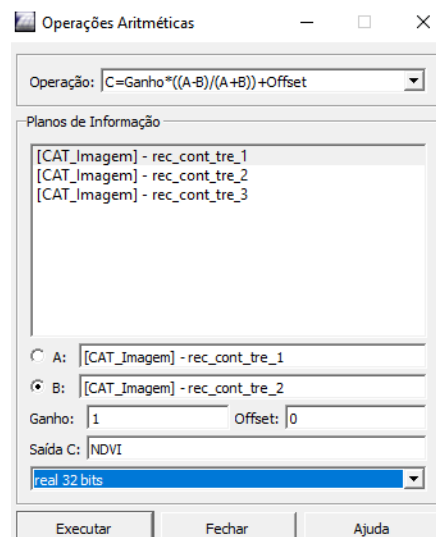
- ALBERTO RONCONI
- ASSENTAMENTO CONQ...
- ASSENTAMENTO OLGA ...
- ATERRADO
- BAIRRO DO MARACAIBO
- BAIRRO DOS GUEDES
- BERIZAL
- CENTRO
- JARDIM SANTANA
- JARDIM SANTANNA
- KANEGAE
- MARACAIBO
- MARISTELA
- MATO DENTRO
- PADRE ETERNO
- PARQUE NOVO MUNDO
- PINHEIRINHO
- POCO GRANDE
- RETIRO FELIZ
- RIO VERDE
- SANTANA
- TREMEMBE
- TREMENBE
- VILA SANTO ANTONIO

Dados; CNEFE – Censo Agro 2017

# METODOLOGIA

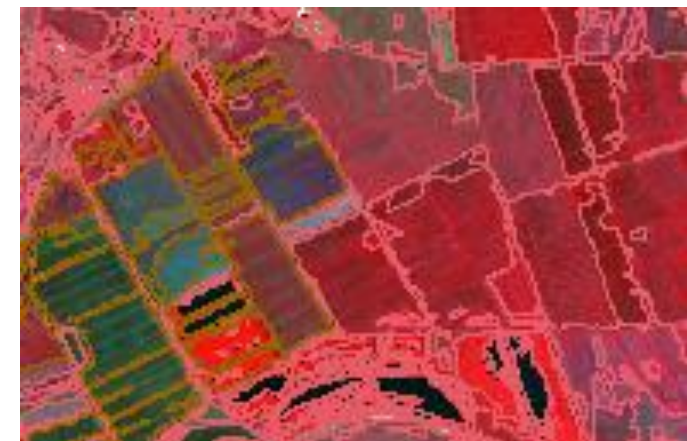
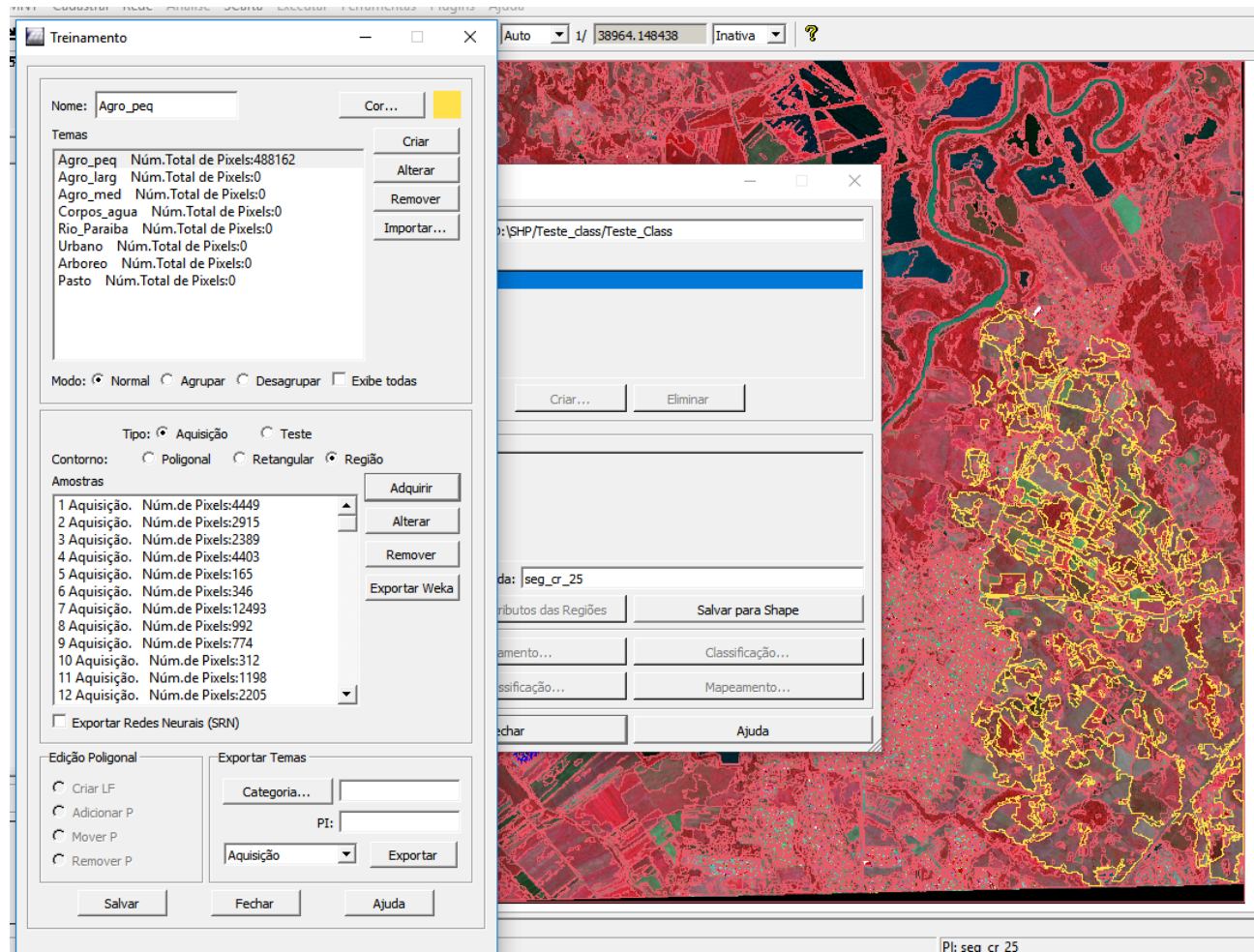


# NDVI



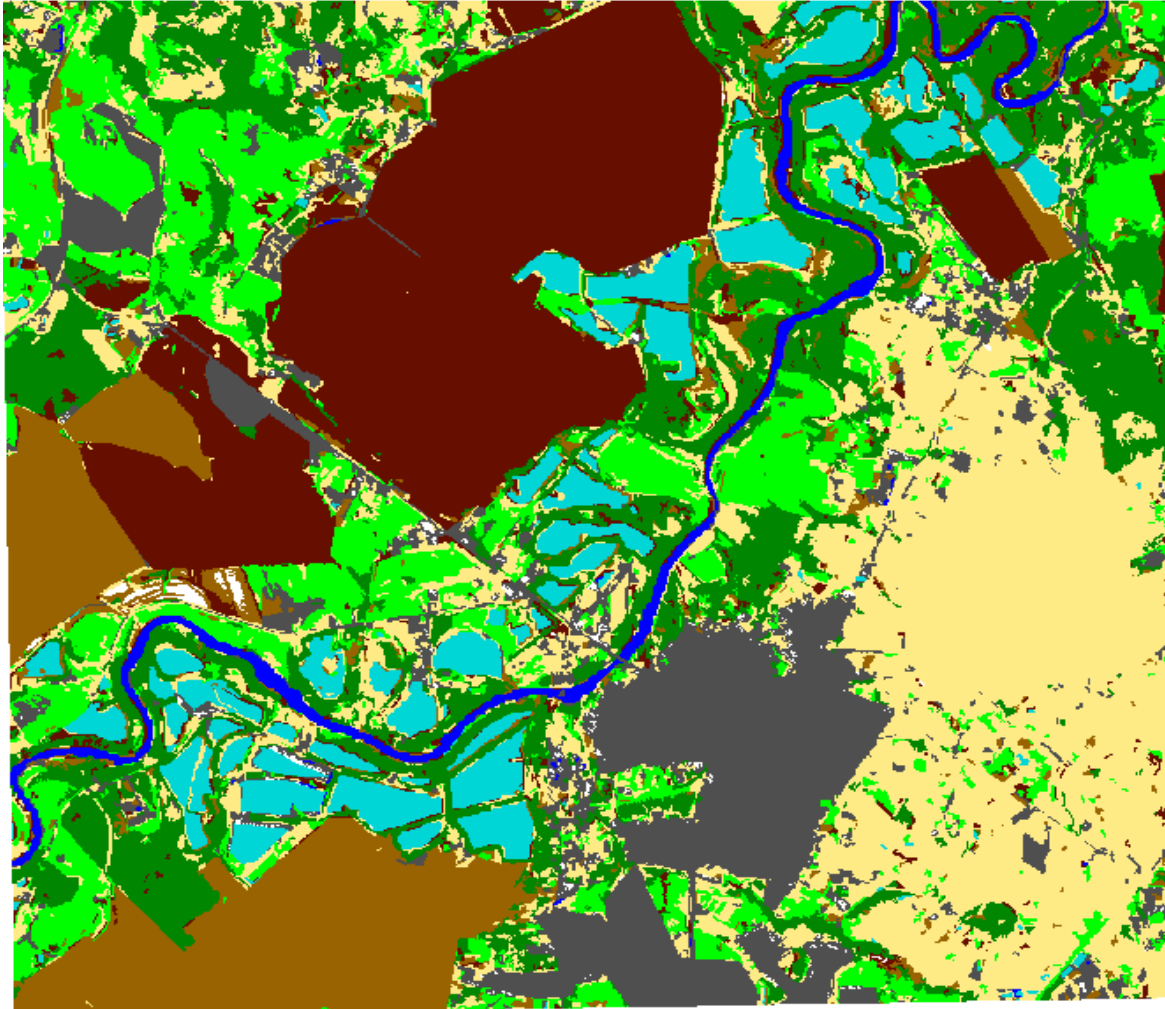
MÉTODOS

# PADRÕES DE SEGMENTOS



MÉTODOS

# CLASSIFICAÇÃO



## Classificação

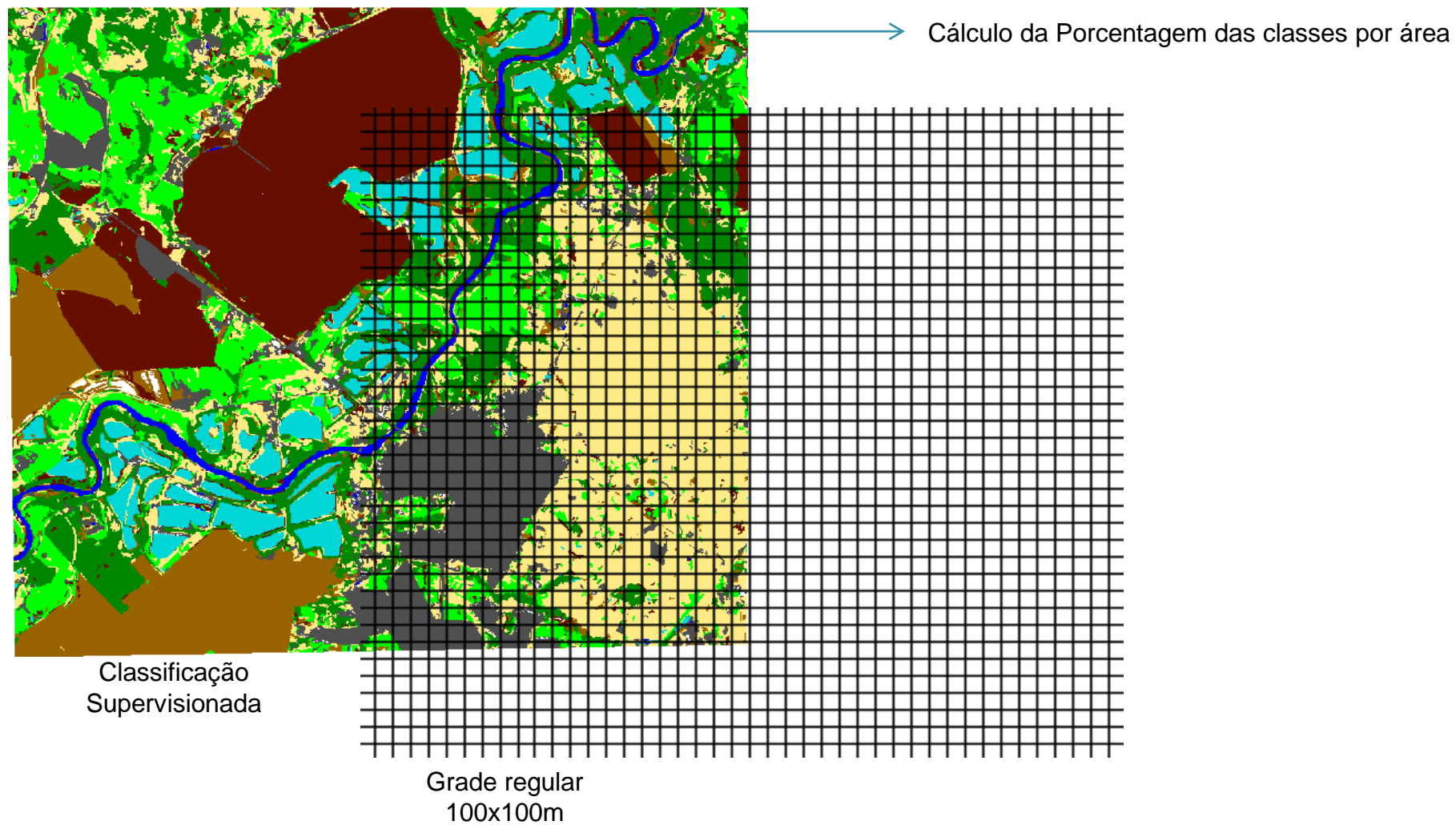
- Agricultura Larga escala
- Agricultura Média escala
- Agricultura Pequena escala
- Urbano
- Rio Paraíba
- Corpos d'água
- Arborea
- Pasto



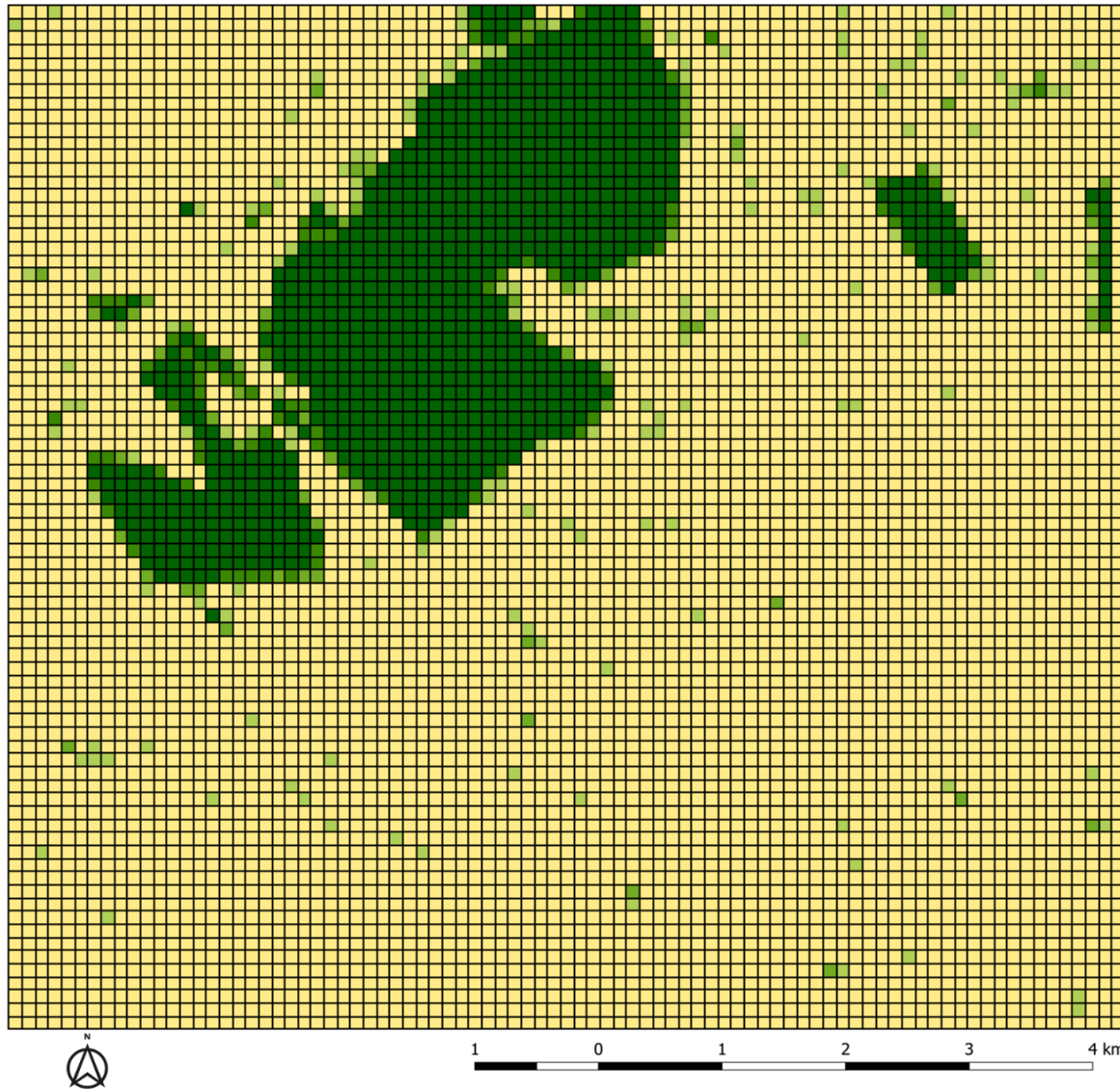
MÉTODOS



# GRADE CELULAR

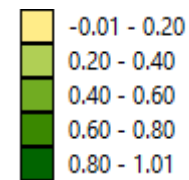


# RESULTADOS



Plantação de arroz e rotação de culturas ao longo da várzea do Rio Paraíba do Sul. Foto: Autora, 2019.

**% Agricultura de Larga Escala**

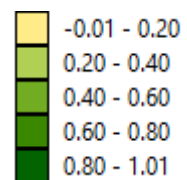


RESULTADOS

# RESULTADOS



**% Agricultura de  
Média Escala**

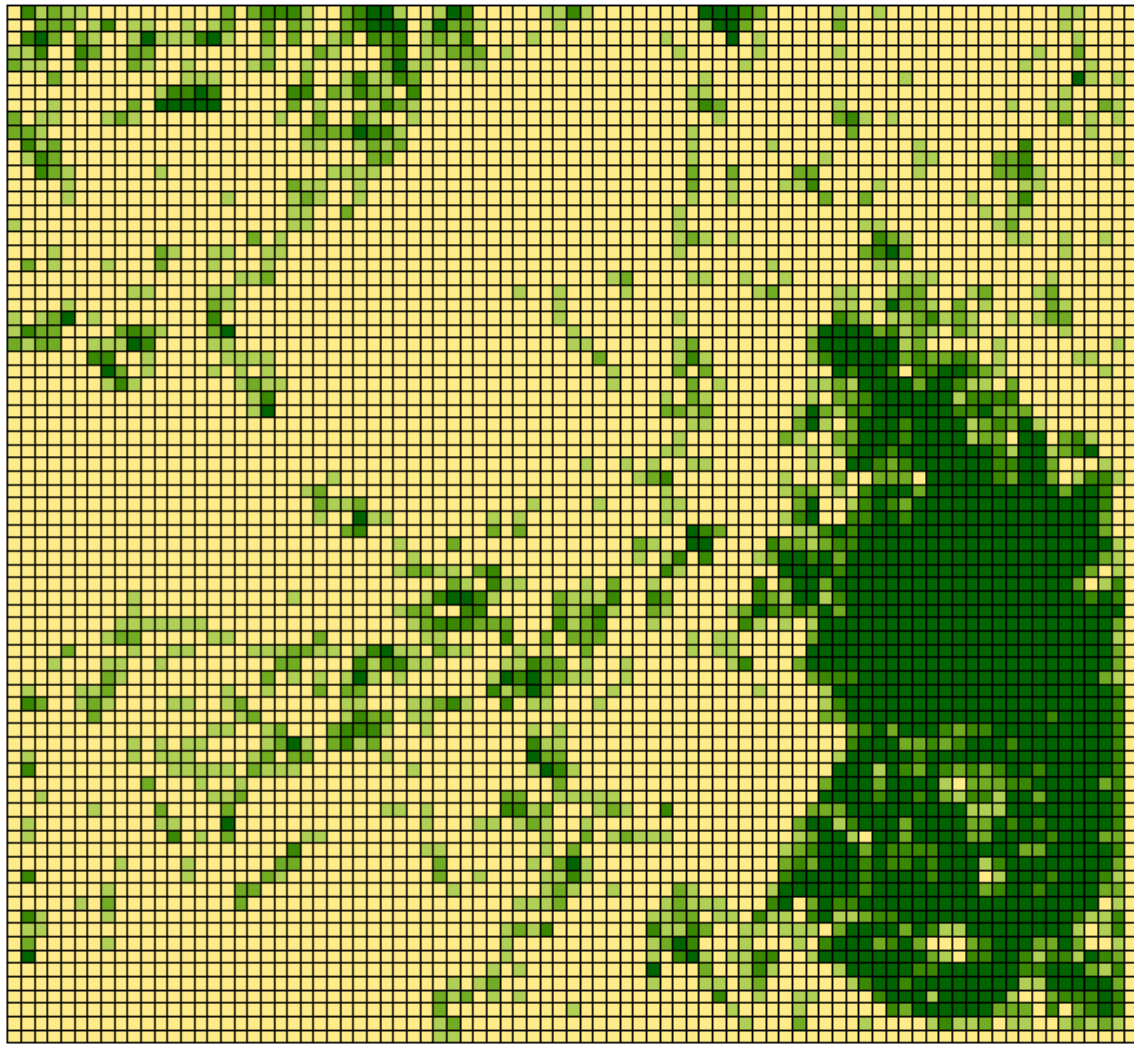


1 0 1 2 3 4 km



RESULTADOS

# RESULTADOS



1 0 1 2 3 4 km

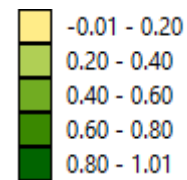


RESULTADOS



Assentamento Conquista, Tremembé/SP. Foto: Acervo pessoal, 2005.

**% Agricultura de Pequena Escala**



# CONSIDERAÇÕES FINAIS

---

- A prática agrícola atua como conservadora do território e da paisagem;
- A presença do Assentamento Conquista em Tremembé conteve a expansão urbana;
- Trata-se de uma iniciativa sustentável;
- Os alimentos produzidos no assentamento são orgânicos e destacam-se como um dos principais produtos agrícolas do município;
- Propicia desenvolvimento econômico e social.



MINISTÉRIO DA CIÊNCIA, TECNOLOGIA, INOVAÇÕES E COMUNICAÇÕES  
**INSTITUTO NACIONAL DE PESQUISAS ESPACIAIS**

**OBRIGADA!**

Nayla Ingrid Ramos Martins – 995807/2019

nayla.martins@inpe.br

- ▶ População, Espaço e Meio Ambiente – SER457/CST310
- ▶ Dra. Silvana Amaral Kampel e Ph. D. Antonio Miguel Vieira Monteiro

