



MINISTÉRIO DA CIÊNCIA, TECNOLOGIA, INOVAÇÕES E COMUNICAÇÕES
INSTITUTO NACIONAL DE PESQUISAS ESPACIAIS

A PAISAGEM AGRÍCOLA NO TERRITÓRIO: ESTUDO DE CASO PARA O MUNICÍPIO DE TREMEMBÉ/SP

Nayla Ingrid Ramos Martins – 995807/2019

População, Espaço e Meio Ambiente – SER457/CST310

Dra. Silvana Amaral Kampel e Ph. D. Antonio Miguel Vieira Monteiro

CONTEXTUALIZAÇÃO

“Os agricultores são os principais ‘produtores do território’ nos espaços abertos.” (MAGNAGHI, 2005)

“Identificar modalidades técnicas, de gestão, financeiras e de valorização...”



“...dos ecossistemas e das redes ecológicas, à valorização das paisagens e da arquitetura dos lugares.”

Plantação de arroz e rotação de culturas ao longo da várzea do Rio Paraíba do Sul.
Foto: Autora, 2019.

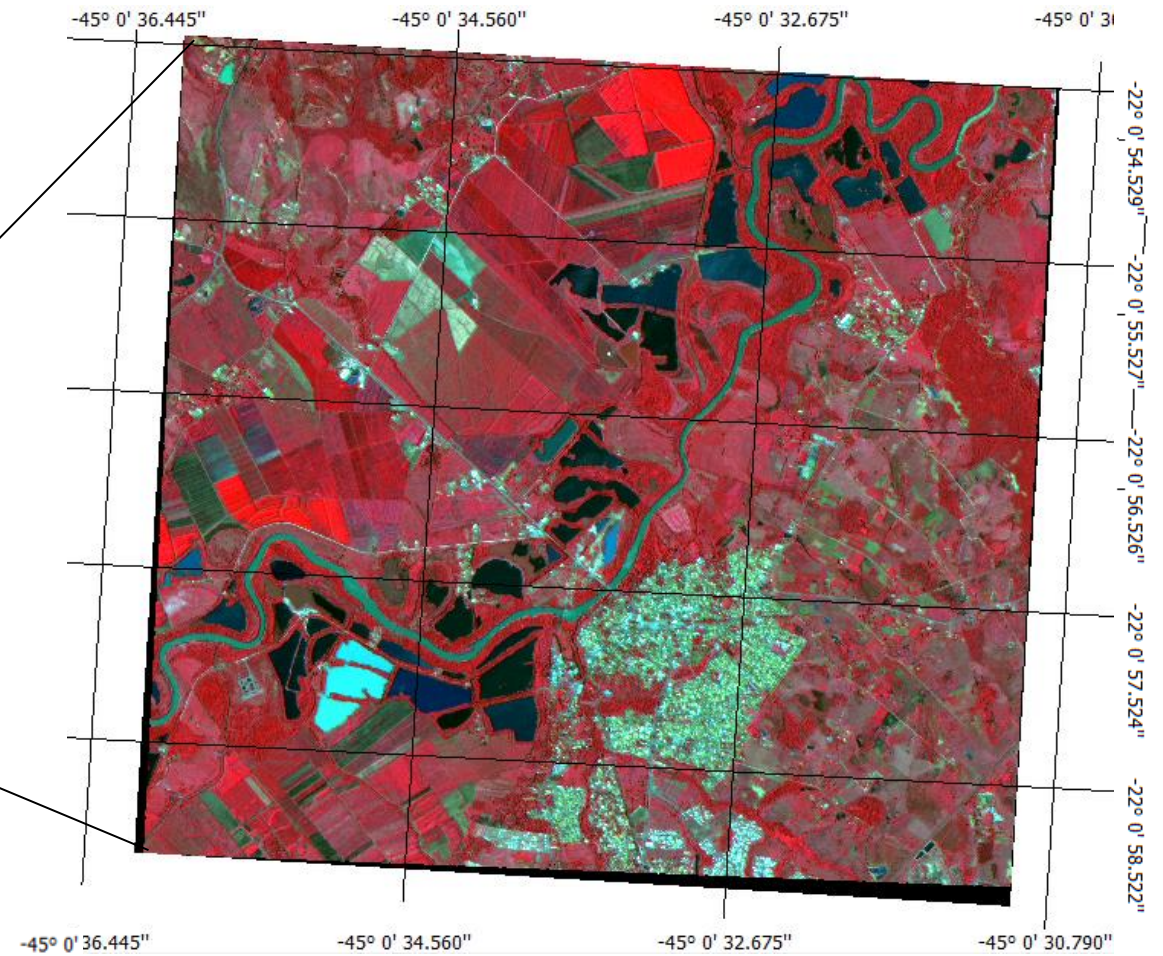
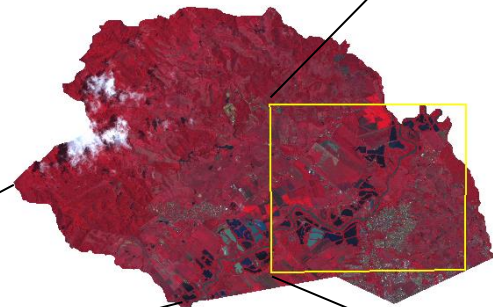
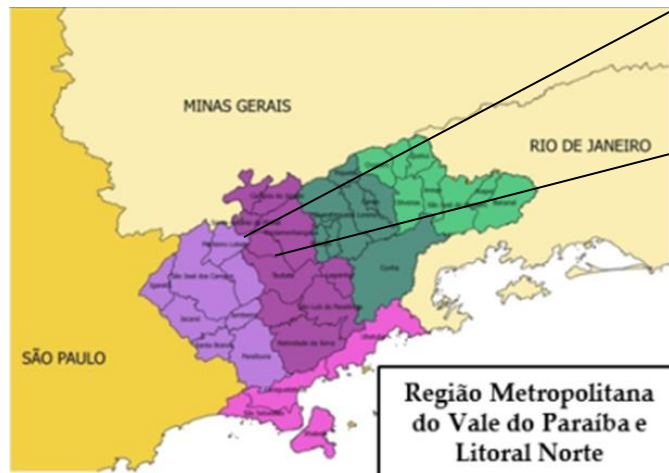
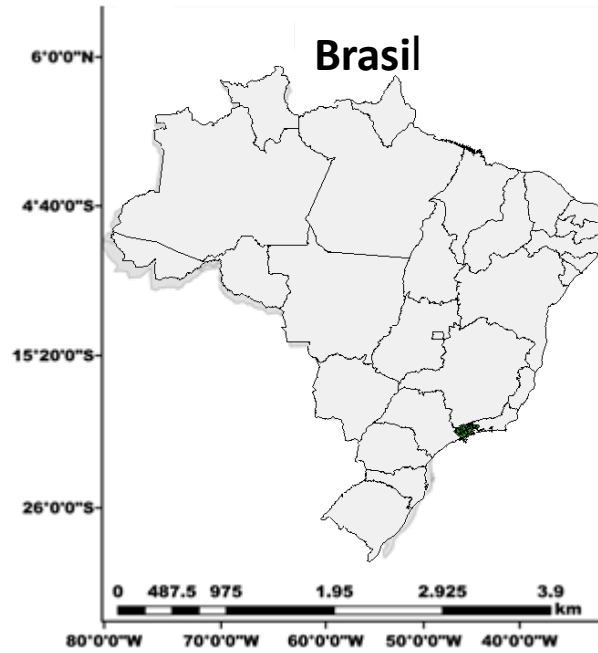


INTRODUÇÃO

CONTEXTUALIZAÇÃO

O objetivo deste trabalho foi caracterizar as paisagens agrícolas presentes no território, tendo como objeto de estudo a produção agrícola no município de Tremembé.

ÁREA DE ESTUDO



METODOLOGIA

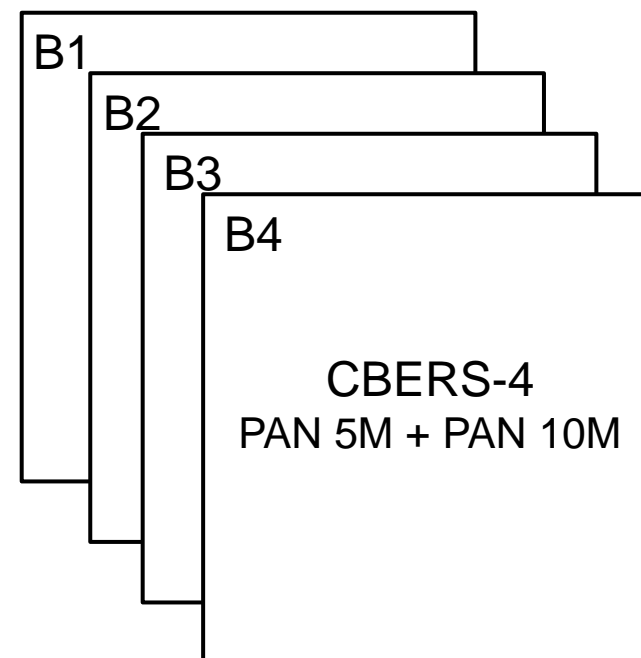


Tabela 6647 - Número de estabelecimentos agropecuários por sexo, alfabetização, idade e cor ou raça do produtor - resultados preliminares 2017

Variável - Número de estabelecimentos agropecuários (Unidades)

Município - Tremembé (SP)

Ano - 2017

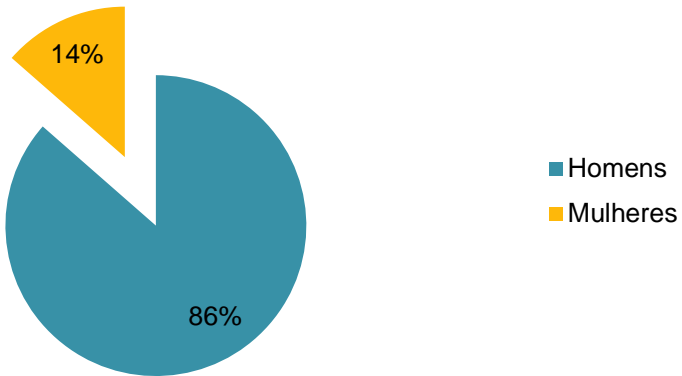
Sexo, alfabetização, idade e cor ou raça do produtor

Sexo - homem	Sexo - mulher	Sabe ler e escrever - sim	Sabe ler e escrever - não	Idade - menor que 30 anos	Idade - de 30 a menos de 60 anos	Idade - de 60 anos ou mais	Cor ou raça - branca	Cor ou raça - preta	Cor ou raça - amarela	Cor ou raça - parda	Cor ou raça - indígena
134	21	149	6	2	92	61	105	9	3	38	-

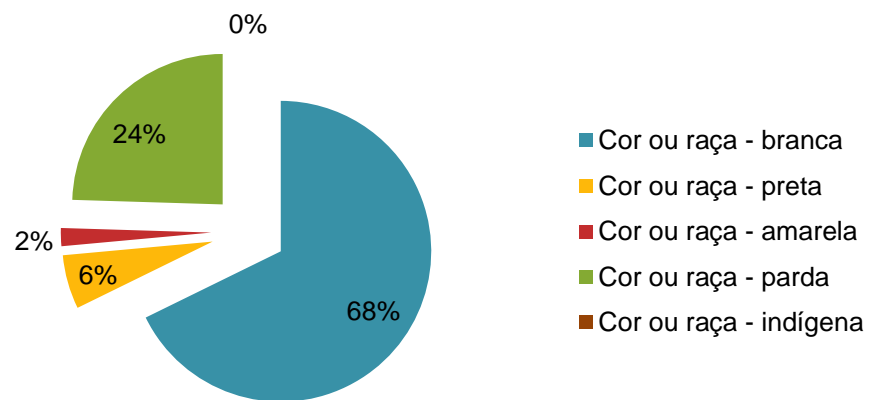
Fonte: IBGE - Censo Agropecuário



Sexo

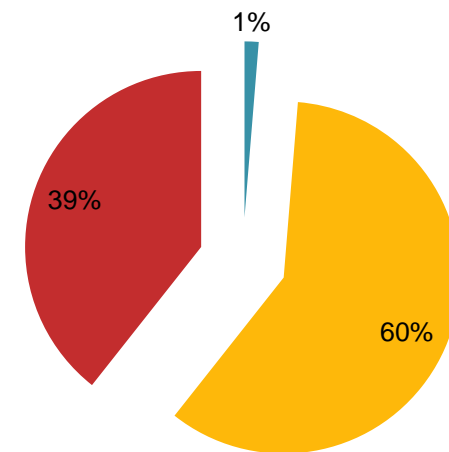


Etnia



Faixa etária

Idade - menor que 30 anos Idade - 30 a 60 anos Idade - 60 anos ou mais



Alfabetização

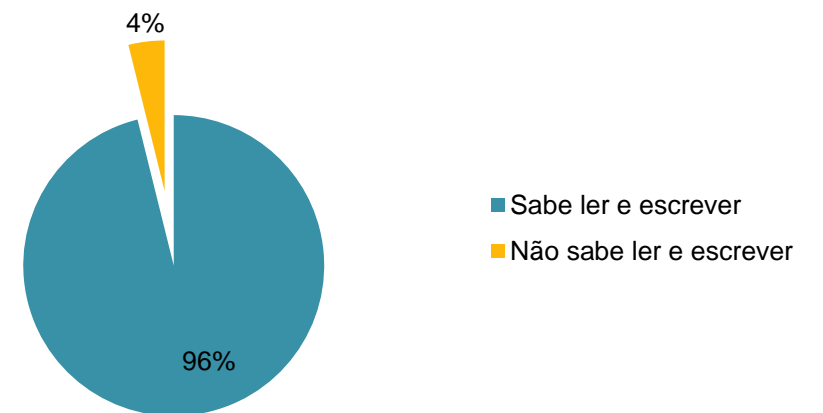


Tabela 6650 - Número de estabelecimentos agropecuários por forma de obtenção das terras - resultados preliminares 2017

Variável - Número de estabelecimentos agropecuários (Unidades)

Município - Tremembé (SP)

Ano - 2017

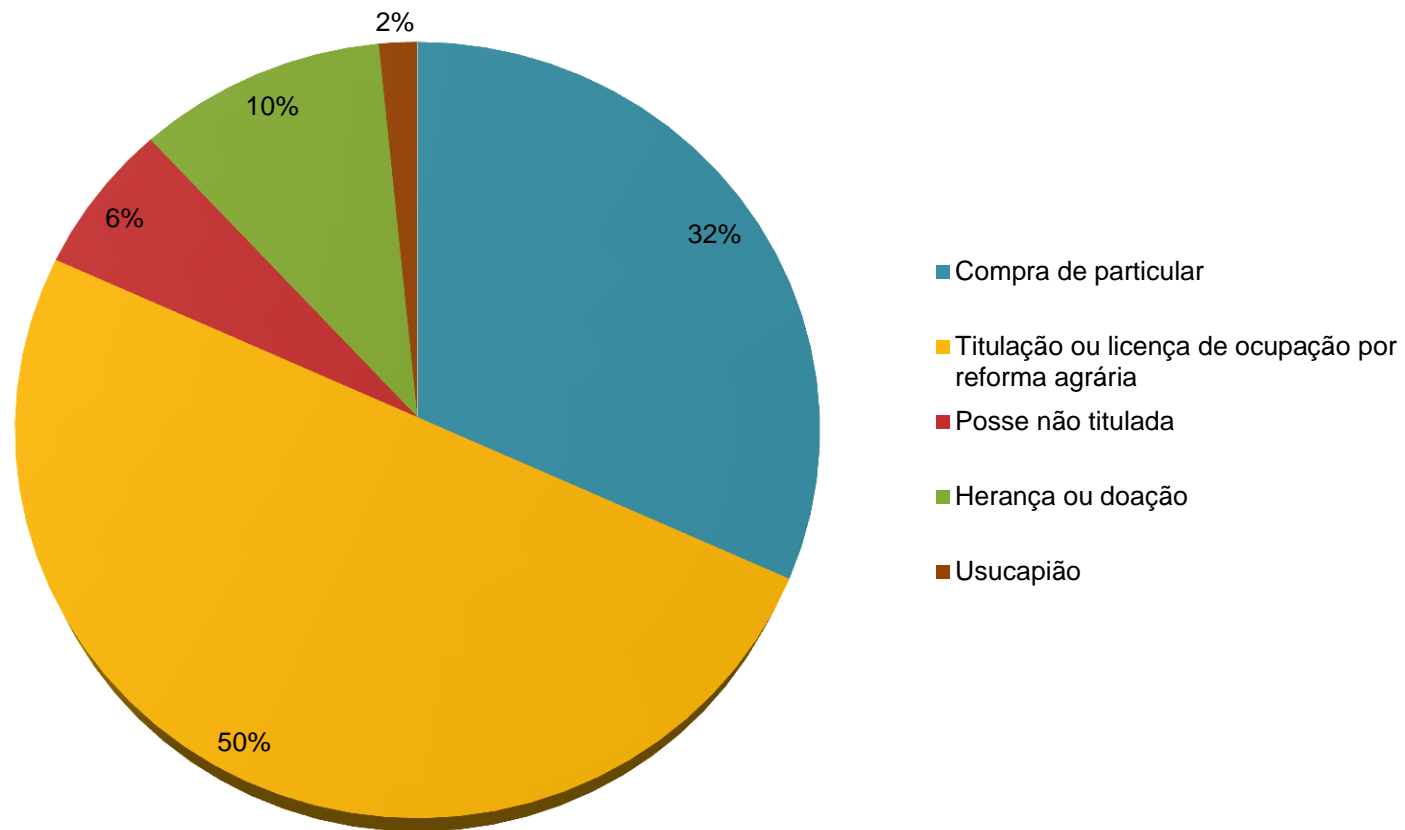
Forma de obtenção das terras

Compra de particular	Titulação ou licença de ocupação por reforma agrária	Posse não titulada	Herança ou doação	Usucapião
40	63	8	13	2

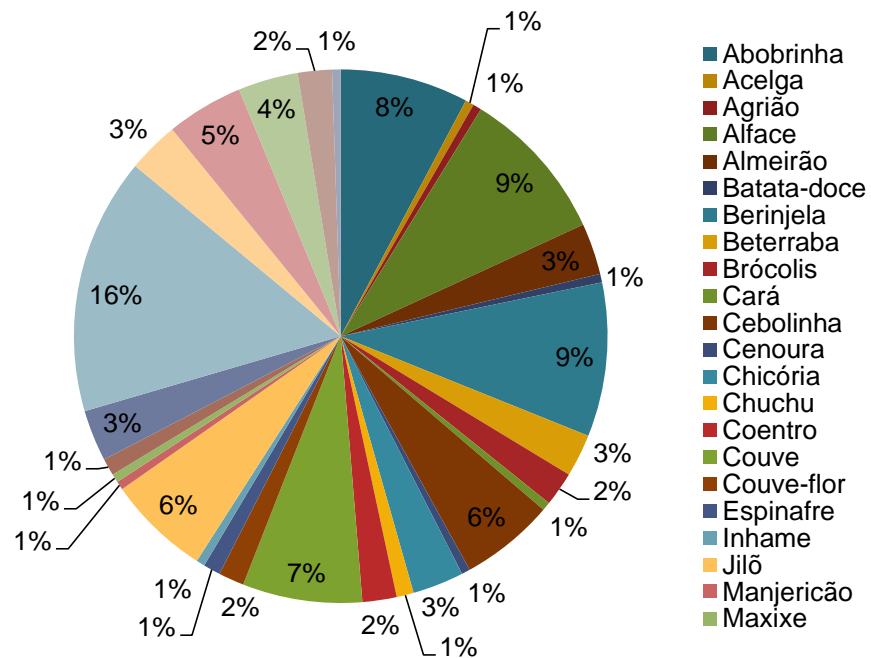
Fonte: IBGE - Censo Agropecuário



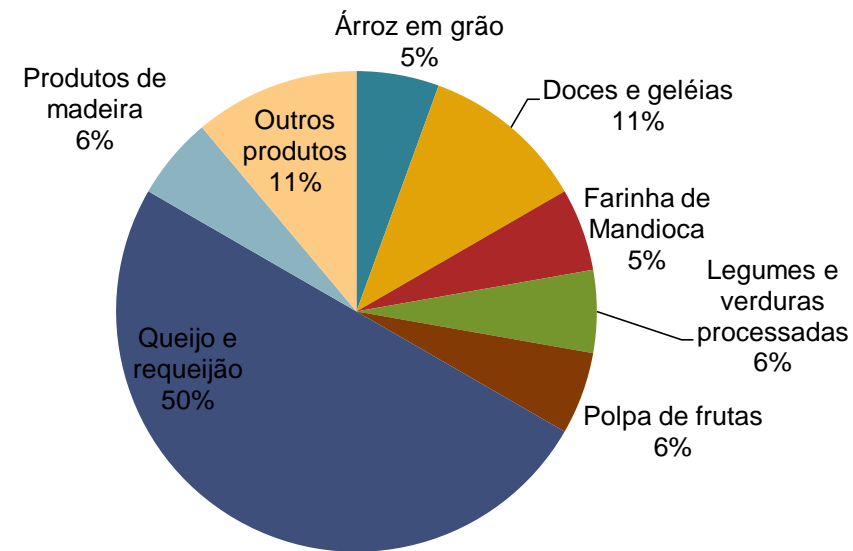
Forma de obtenção das terras



Produção de horticultura



Produção Agroindustrial



Tipos de produção



Tabela 6652 - Número de estabelecimentos agropecuários por uso de agricultura orgânica - resultados preliminares 2017

Variável - Número de estabelecimentos agropecuários (Unidades)

Município - Tremembé (SP)

Ano - 2017

Uso de agricultura orgânica

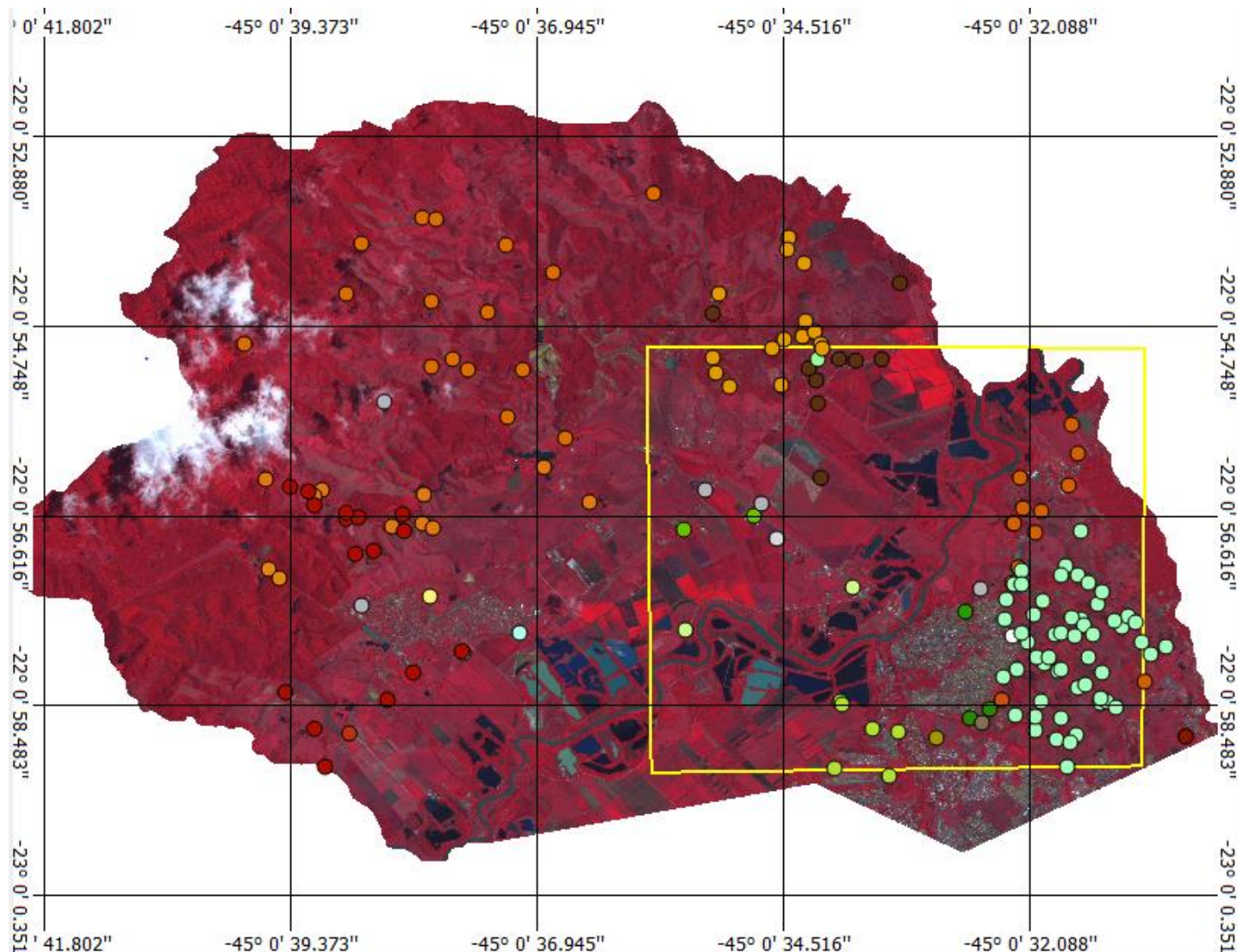
Agricultura/pecuária orgânica - não faz

Agricultura/pecuária orgânica - sim, faz

158

3

Fonte: IBGE - Censo Agropecuário

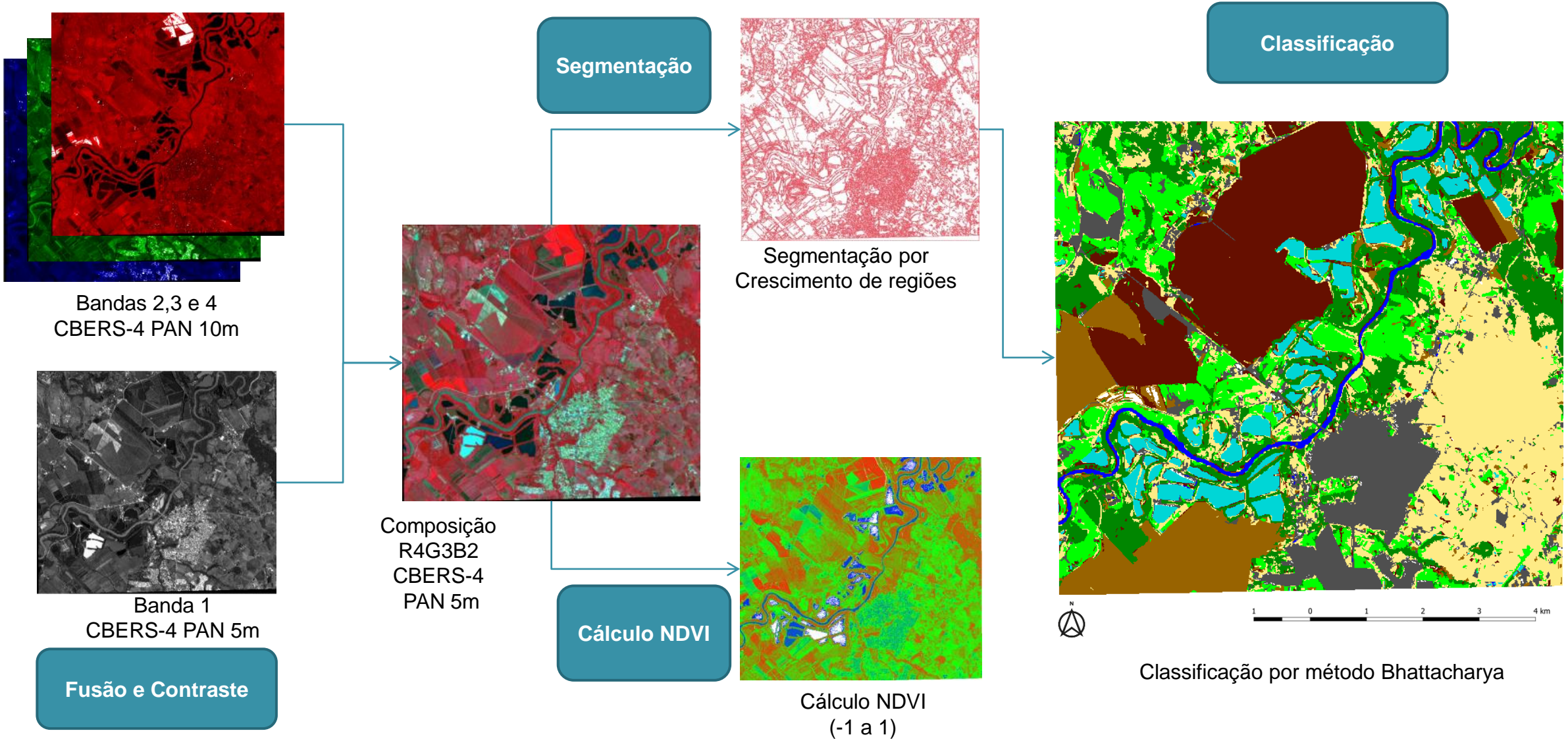


Relação de produtores agrícolas conforme as localidades

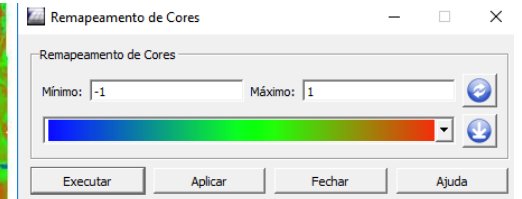
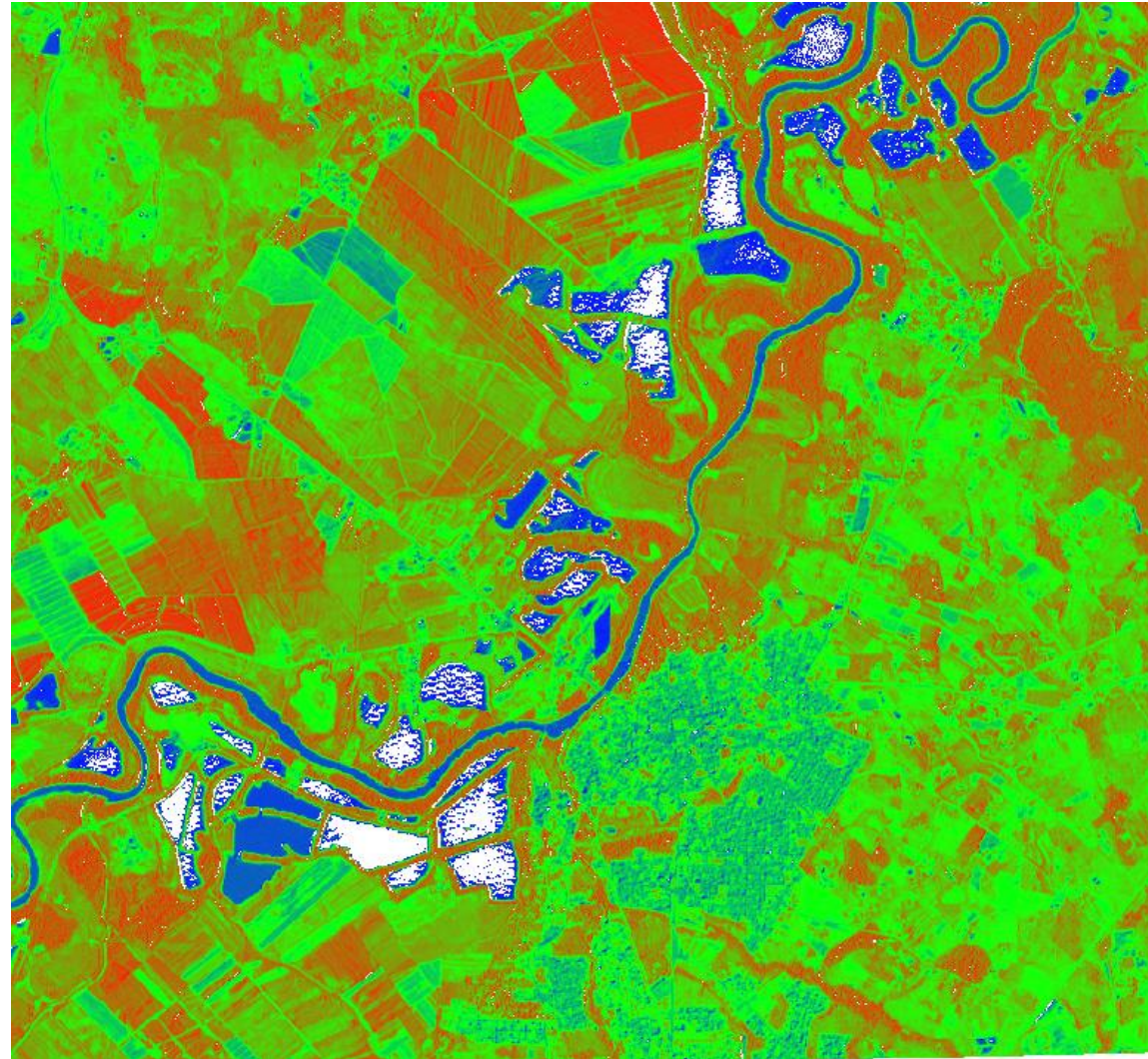
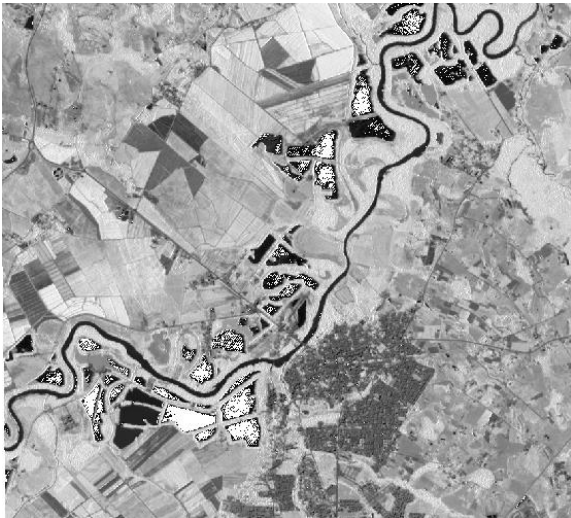
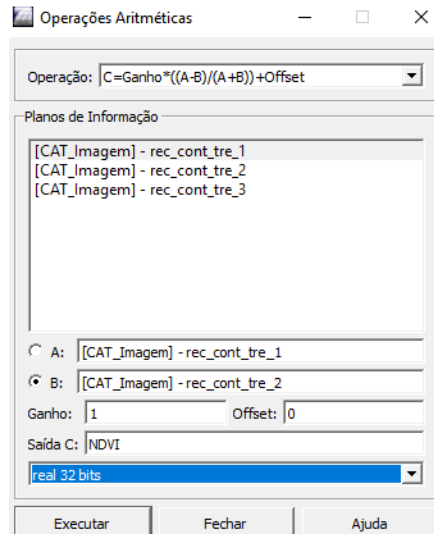
- ALBERTO RONCONI
- ASSENTAMENTO CONQ...
- ASSENTAMENTO OLGA ...
- ATERRADO
- BAIRRO DO MARACAIBO
- BAIRRO DOS GUEDES
- BERIZAL
- CENTRO
- JARDIM SANTANA
- JARDIM SANTANNA
- KANEGAE
- MARACAIBO
- MARISTELA
- MATO DENTRO
- PADRE ETERNO
- PARQUE NOVO MUNDO
- PINHEIRINHO
- POCO GRANDE
- RETIRO FELIZ
- RIO VERDE
- SANTANA
- TREMEMBE
- TREMENBE
- VILA SANTO ANTONIO

Dados; CNEFE – Censo Agro 2017

METODOLOGIA



NDVI



**Índice de Vegetação por
Diferença Normalizada:**

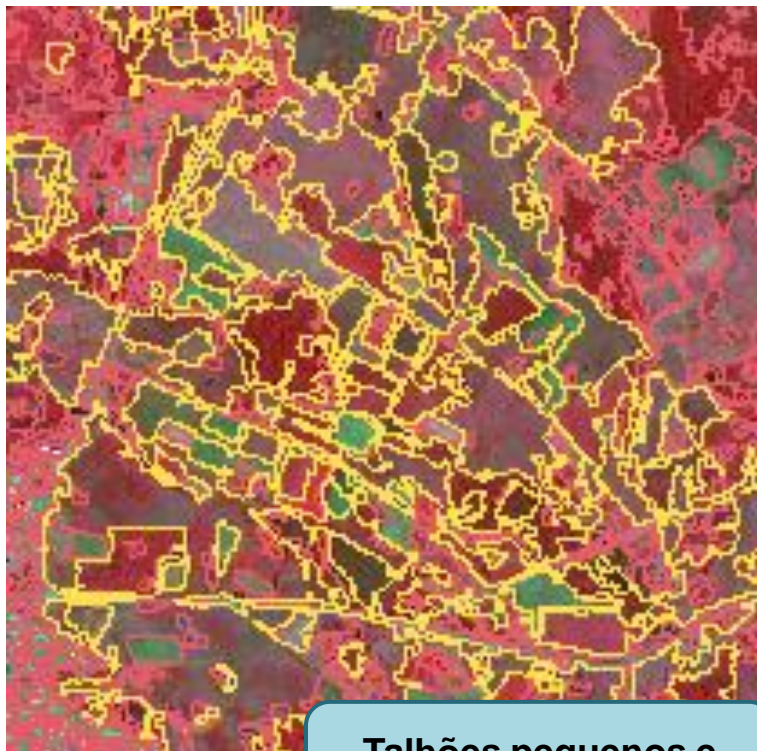
$$\frac{NIR - V\text{ermelho}}{NIR + V\text{ermelho}}$$



MÉTODOS

PADRÕES DE SEGMENTOS

Agricultura de Pequena Escala



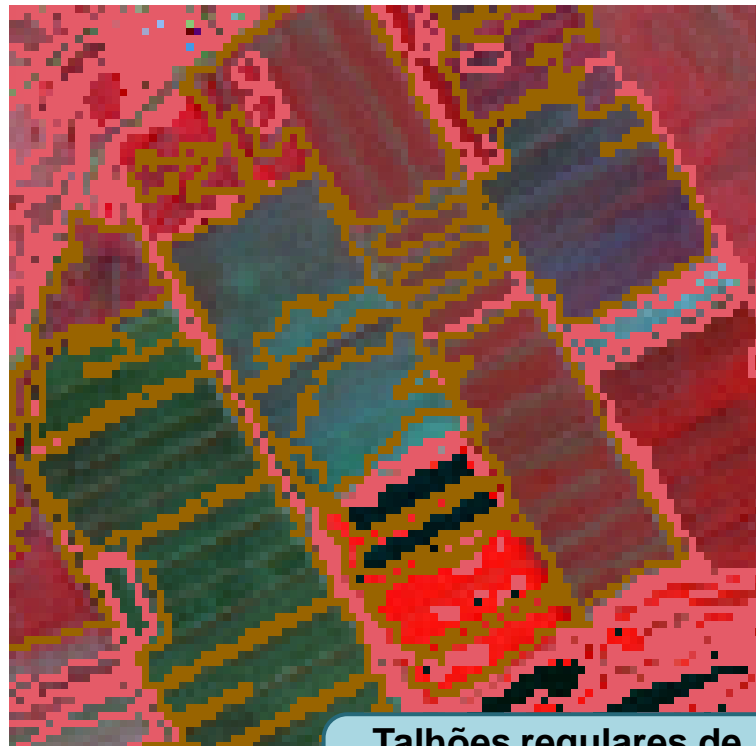
PADRÕES

Talhões pequenos e irregulares

LCCS

Mandatória:
Plantação ou pomar
80-100%,
Opcional: Pousio 0-30%.

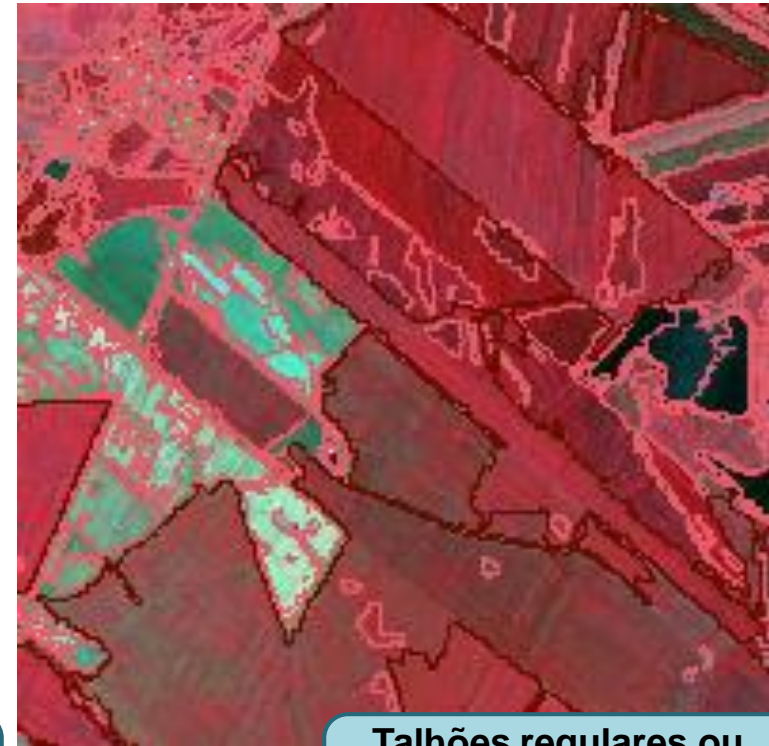
Agricultura de Média Escala



Talhões regulares de proporção intermediária

Mandatória:
Plantação 70-100%,
Opcional: Pousio 0-30% ou
Rotação de cultura 0-70%.

Agricultura de Larga Escala



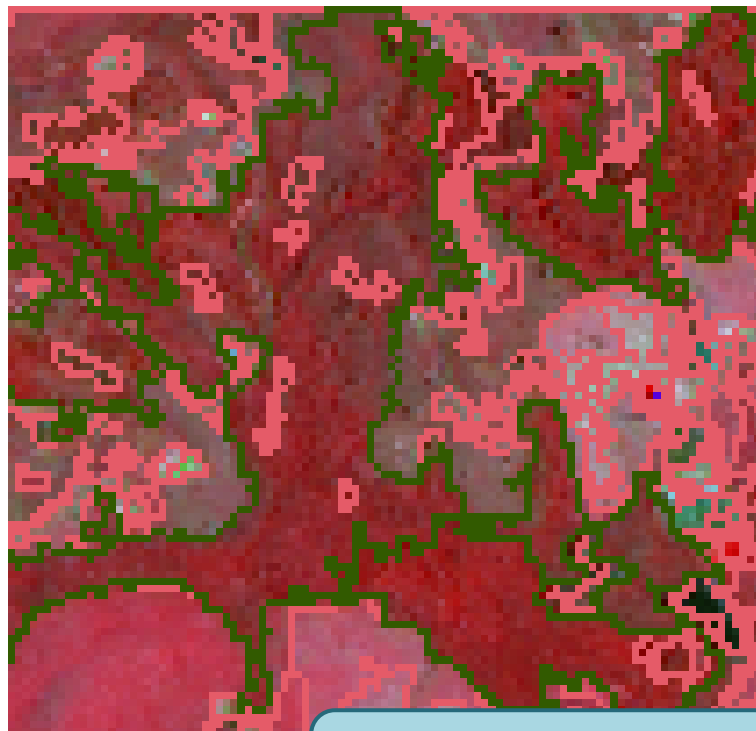
Talhões regulares ou irregulares (larga escala)

Mandatória:
Plantação 70-100%,
Opcional: Pousio 0-30% ou
rotação de cultura 0-70%.

▶ **MÉTODOS**

PADRÕES DE SEGMENTOS

Arbórea



PADRÕES

Segmentos orgânicos e densos

LCCS

Mandatória:
Árvores
80-100%,

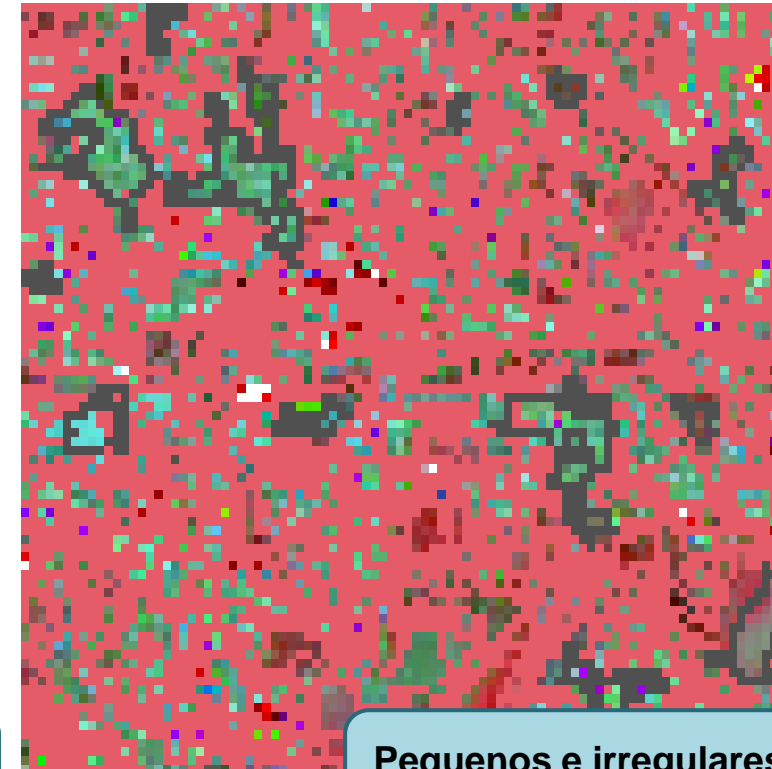
Pasto



Segmentos orgânicos e uniformes

Mandatória:
Gramíneas 51-100%,
Opcional: Solo exposto
0-50%

Urbano



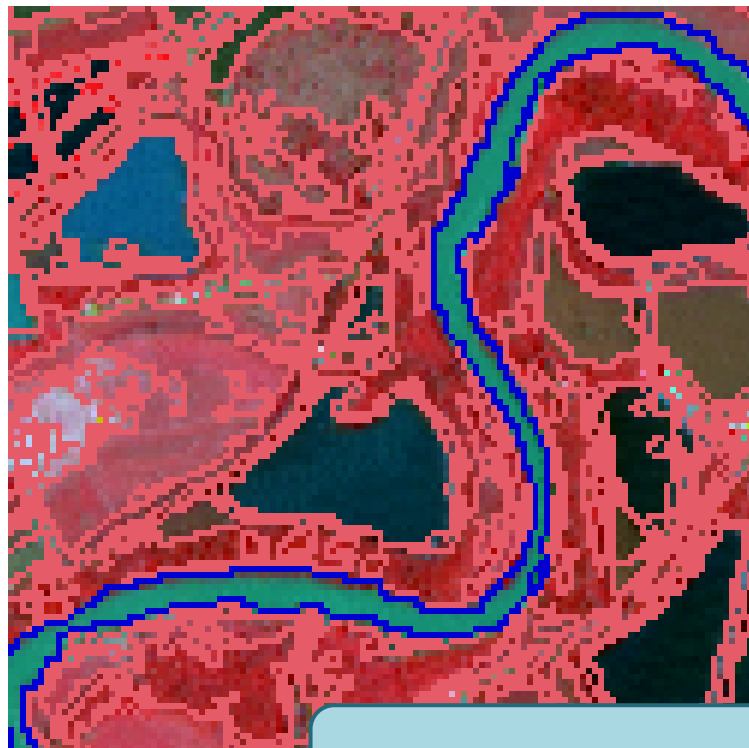
Pequenos e irregulares aglutinados

Mandatória:
80-100% espaço construído;
asfalto; traçado urbano
definido; Vegetação com
cobertura de 5-20%.

▶ MÉTODOS

PADRÕES DE SEGMENTOS

Rio Paraíba do Sul



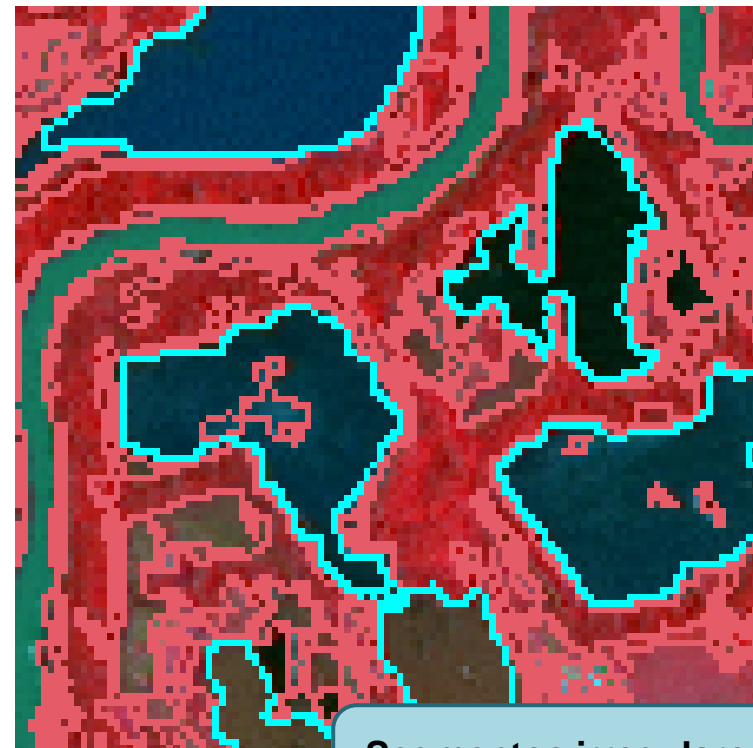
PADRÕES

Sinuoso e contínuo

LCCS

Mandatária
e exclusiva
de Corpos d'água

Corpos d'água



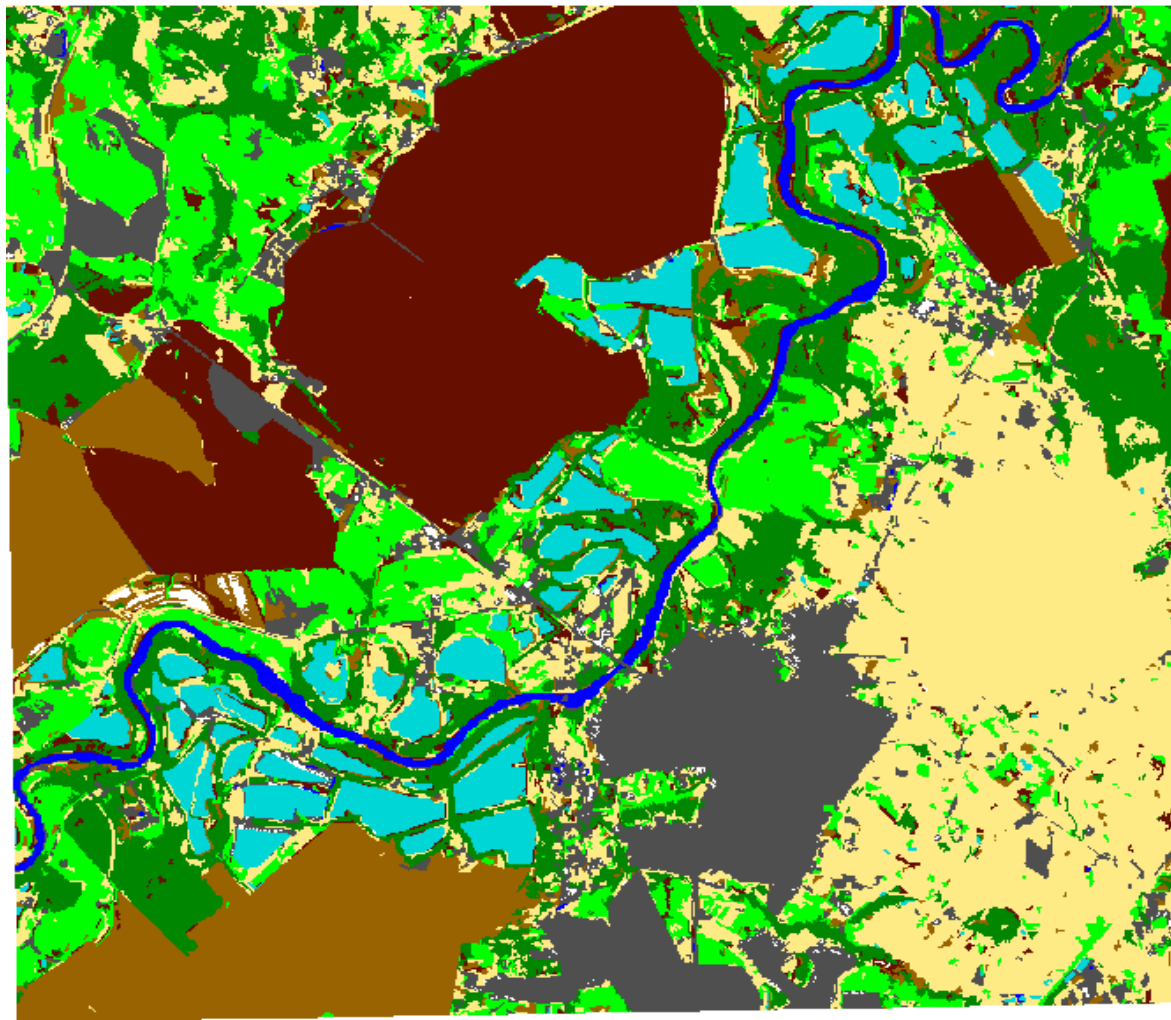
**Segmentos irregulares
pontuais**

Mandatária:
Corpos d'água 70-100%,
Opcional:
Rochas expostas 0-40%,
Solo exposto 0-20%.

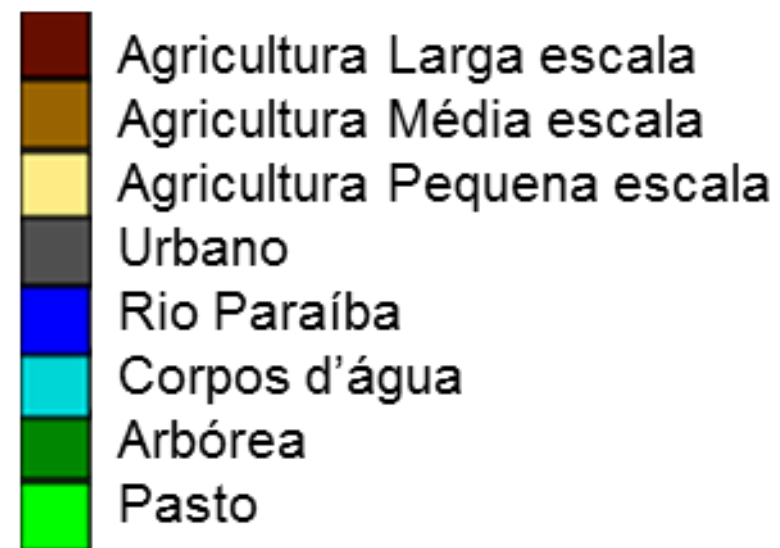


MÉTODOS

CLASSIFICAÇÃO

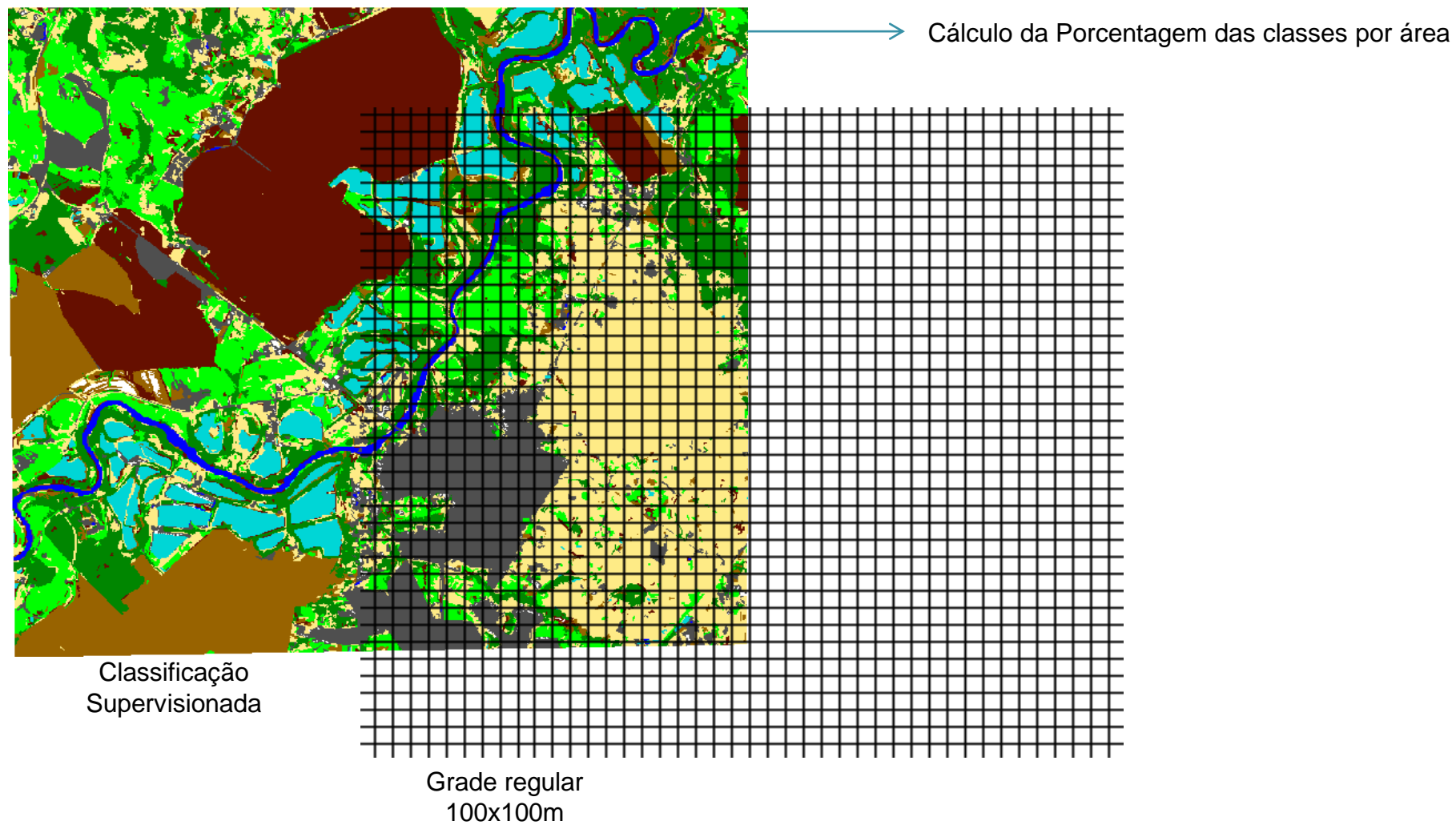


Classificação

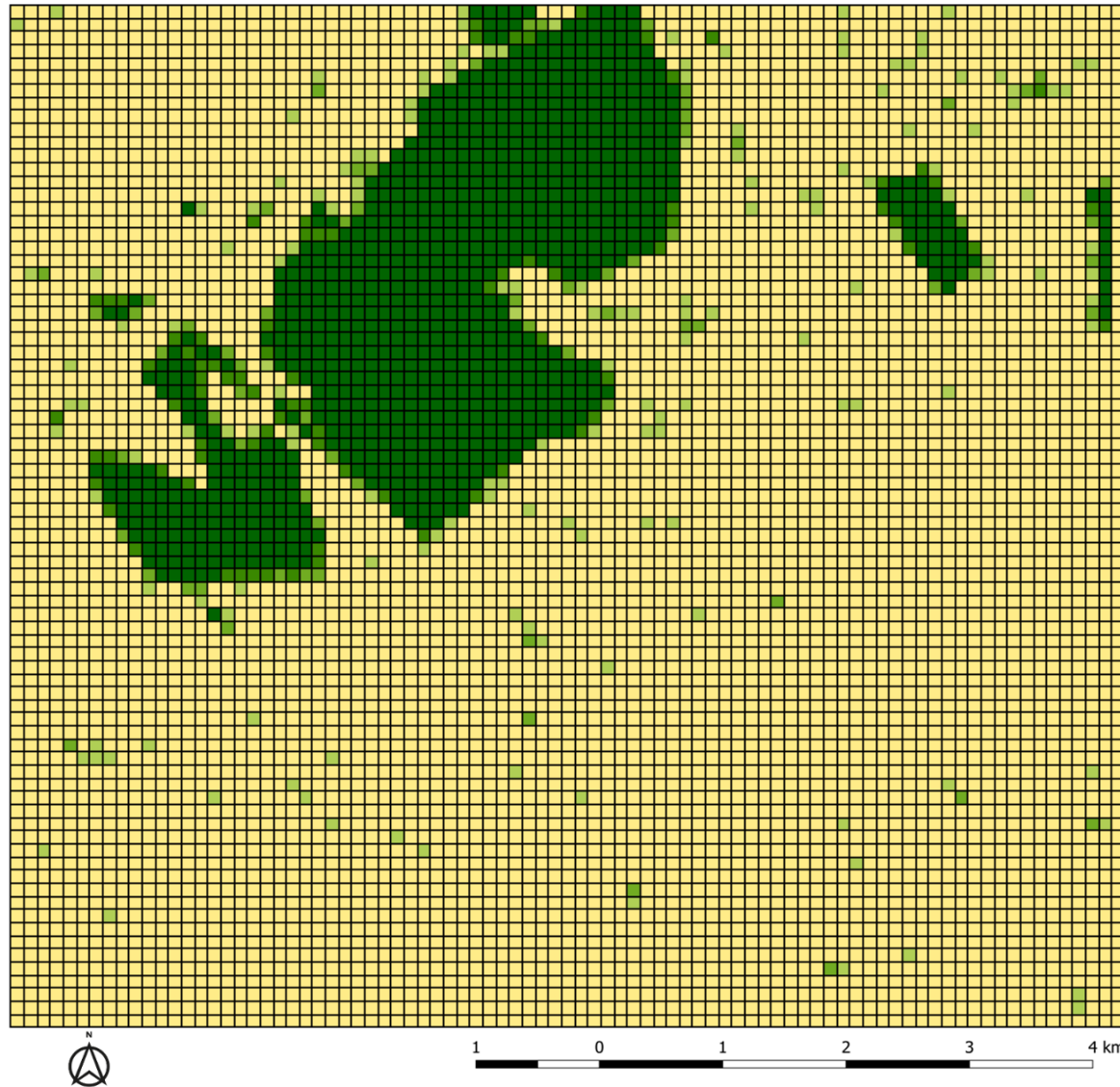


MÉTODOS

GRADE CELULAR

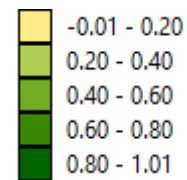


RESULTADOS



Plantação de arroz e rotação de culturas ao longo da várzea do Rio Paraíba do Sul. Foto: Autora, 2019.

% Agricultura de Larga Escala

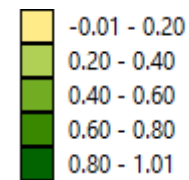


RESULTADOS



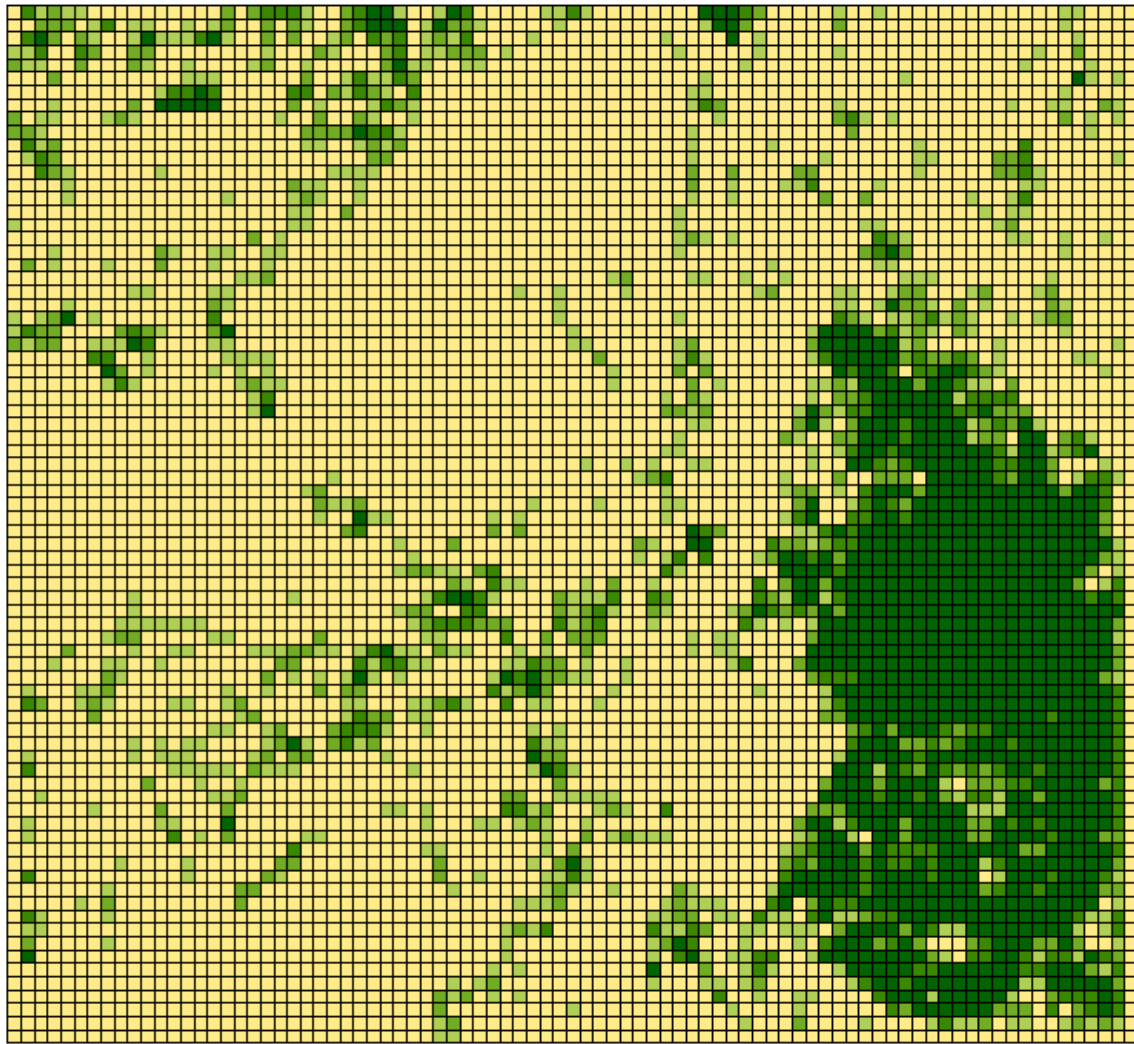
Plantação de arroz e rotação de culturas ao longo da várzea do Rio Paraíba do Sul, Tremembé/SP. Foto: Autora, 2016.

% Agricultura de Média Escala



1 0 1 2 3 4 km

RESULTADOS



1 0 1 2 3 4 km

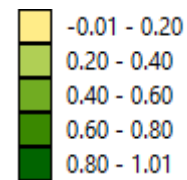


RESULTADOS



Assentamento Conquista, Tremembé/SP. Foto: Acervo pessoal, 2005.

% Agricultura de Pequena Escala



CONSIDERAÇÕES FINAIS

- A prática agrícola pode atuar como conservadora do território e da paisagem;
- A presença do Assentamento Conquista em Tremembé conteve a expansão urbana;
- Trata-se de uma iniciativa sustentável;
- Os alimentos produzidos no assentamento são orgânicos e destacam-se como um dos principais produtos agrícolas do município;
- Propicia desenvolvimento econômico e social.



MINISTÉRIO DA CIÊNCIA, TECNOLOGIA, INOVAÇÕES E COMUNICAÇÕES
INSTITUTO NACIONAL DE PESQUISAS ESPACIAIS

OBRIGADA!

Nayla Ingrid Ramos Martins – 995807/2019

nayla.martins@inpe.br

- ▶ População, Espaço e Meio Ambiente – SER457/CST310
- ▶ Dra. Silvana Amaral Kampel e Ph. D. Antonio Miguel Vieira Monteiro

