



A acessibilidade geográfica da população de Cametá-PA à atenção primária em saúde.

São José dos Campos-SP
Agosto de 2023



Introdução

Dimensões para o acesso de qualidade à saúde: **Acessibilidade geográfica**; Disponibilidade; Utilidade; Adaptabilidade; Aceitabilidade. (Penchansky & Thomas, 1981)

Acessibilidade geográfica: *“Potencial de uma pessoa acessar oportunidades a partir de uma dada localização a pé ou utilizando outros meios de transporte”*. (Páez et al., 2012)

Disposição populacional, disposição das UBS e quantidade de rede de transporte impactam na acessibilidade da população.



*A população de Cametá-PA possui razoável
acessibilidade geográfica à atenção primária
em saúde?*



Objetivo

Mensurar a razoabilidade do acesso geográfico da população do município de Cametá-PA à atenção primária em saúde;

Objetivos específicos:

1. Delimitar territórios em saúde, segundo critério de acessibilidade geográfica, para cada UBS do município de Cametá-PA;
2. Mensurar as populações dentro e fora dos limites dos territórios de saúde.



Relações PEA, Contexto e Conceitos

População: Contagem total;

Espaço: Grades regulares;

Ambiente: Bioma Amazônico

- Sistema Único de Saúde
 - Atenção primária → Unidades Básicas de Saúde
 - Territórios de abrangência
- Acessibilidade geográfica razoável



Escala e Unidade de Análise

Escala Micro: deslocamento a atenção primária como eventos diários em até poucos km de distância;

Unidade de análise: células de grades regulares IBGE.

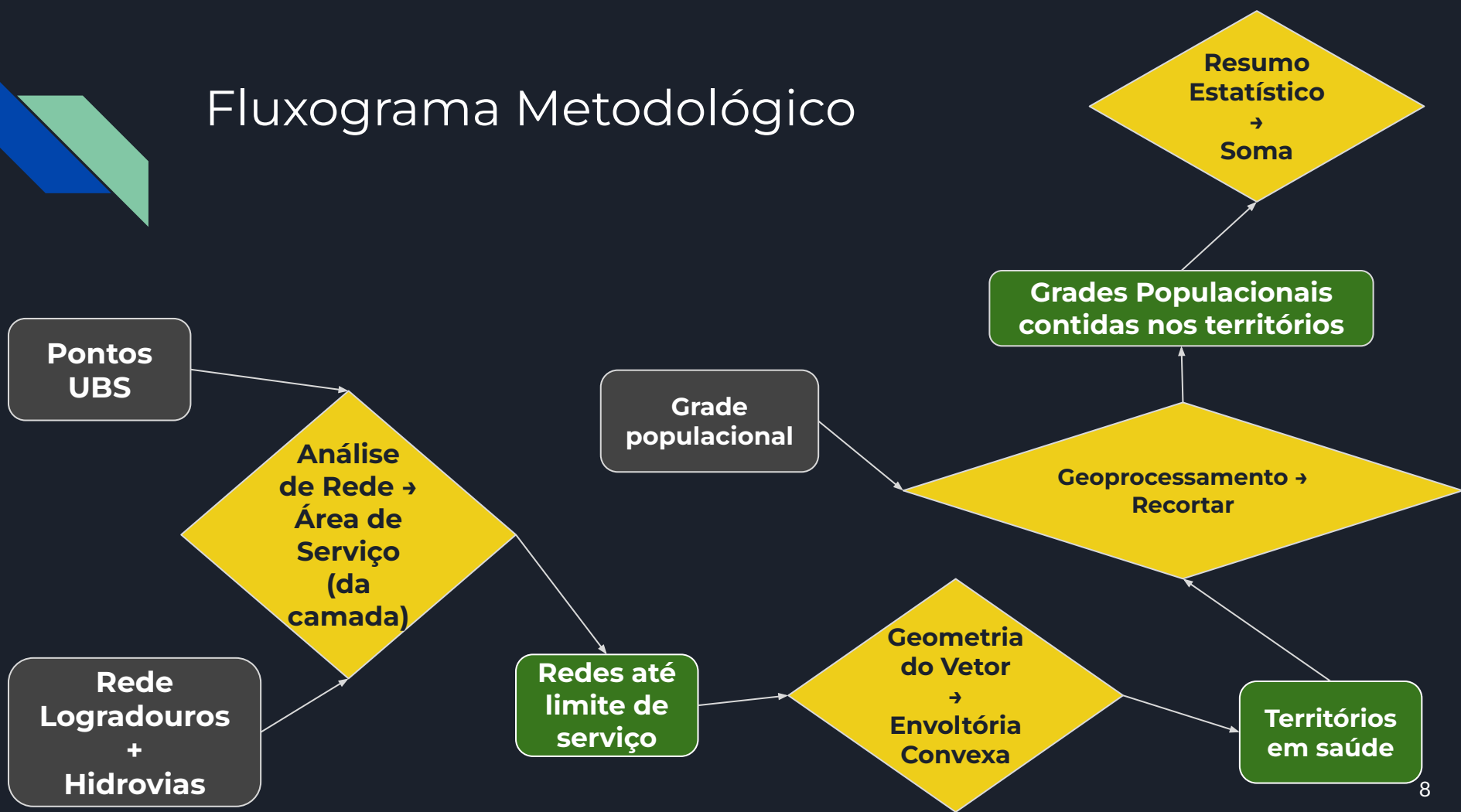


Materiais e Métodos



- Território Municipal de Cametá/PA → IBGE
- 27 pontos UBSs → Tabnet/DATASUS
- Faces de Logradouros → IBGE
- Rede de Hidrografia → ANA
 - Filtragem por hierarquia (até nível 5 da hierarquia Horton)
- Rede Logradouros + Hidrografia (complementação manual)
- Grade Populacional → Grade Estatística IBGE

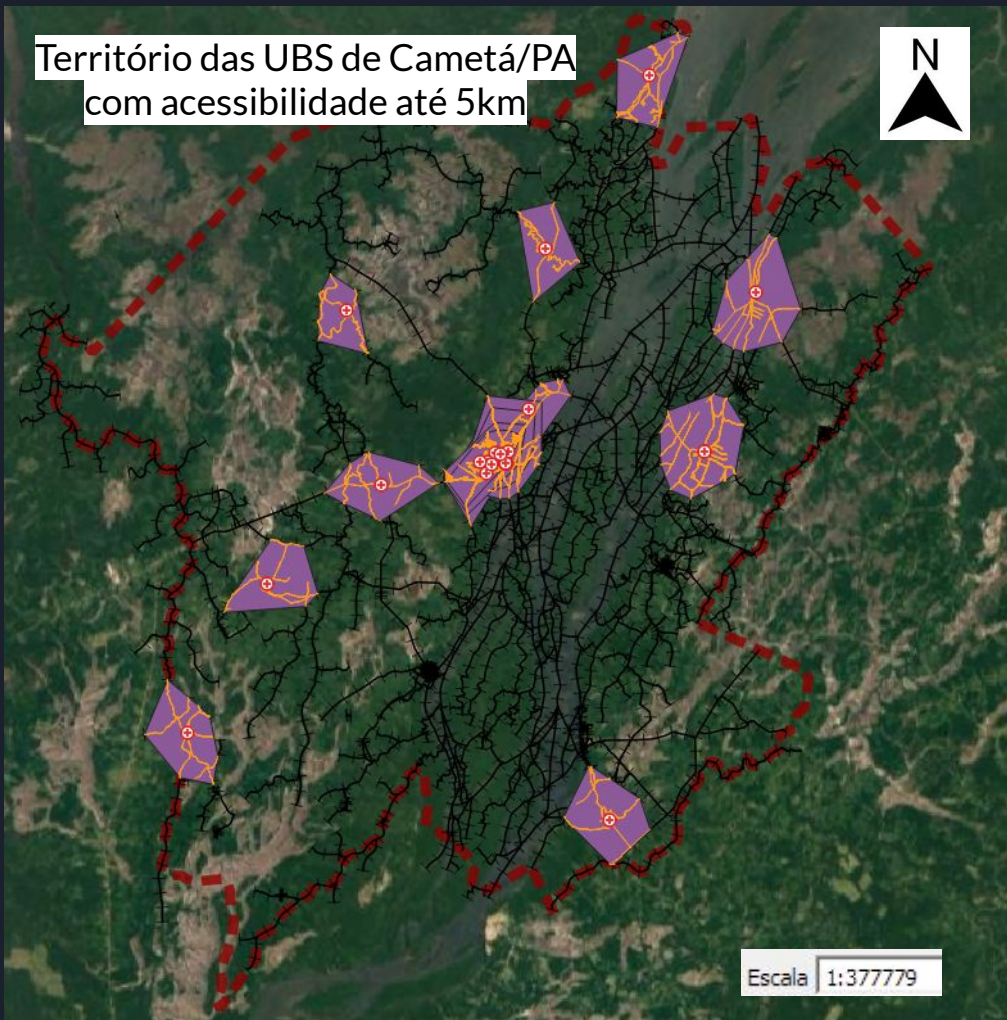
Fluxograma Metodológico










Resultados

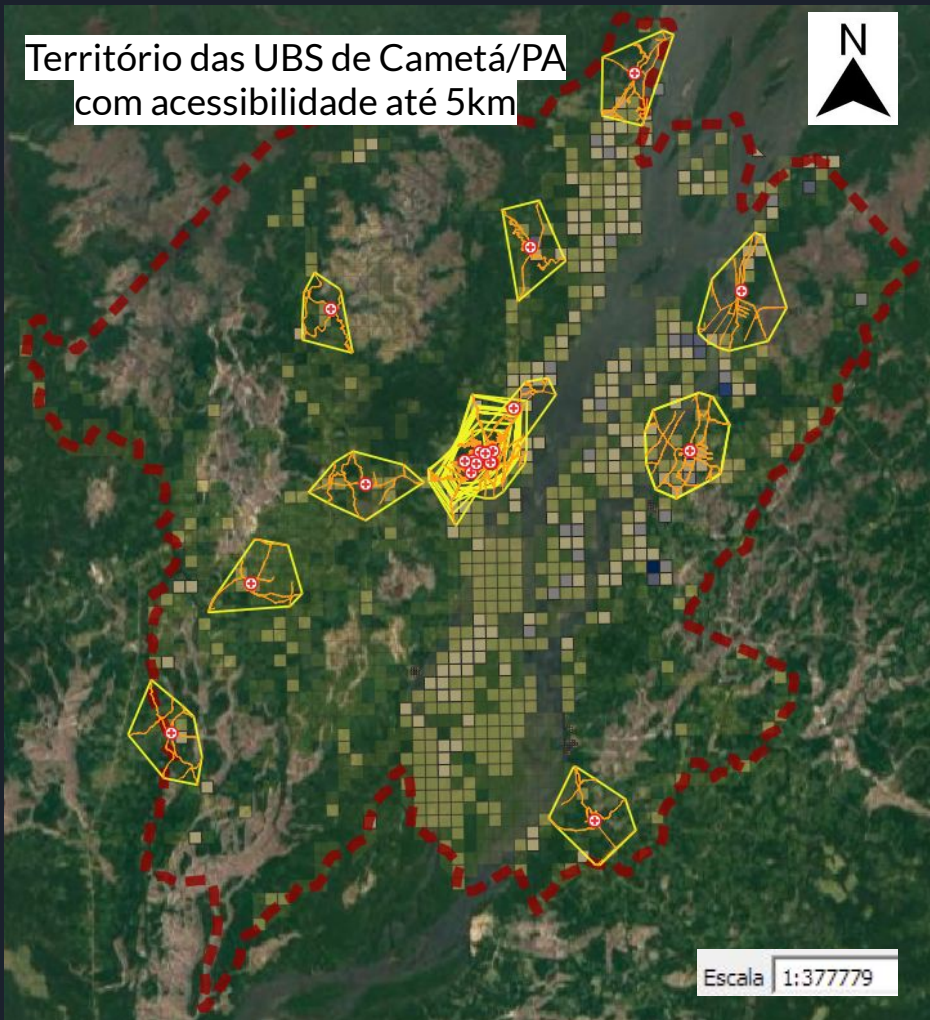
Território das UBS de Cametá/PA
com acessibilidade até 5km



-  Unidades Básicas de Cametá/PA
-  Limite de Deslocamento 5km
-  Território de Saúde de Acesso Razoável
-  Rede HIDRO +RODO
-  Limite Municipal de Cametá/PA

Escala 1:377779

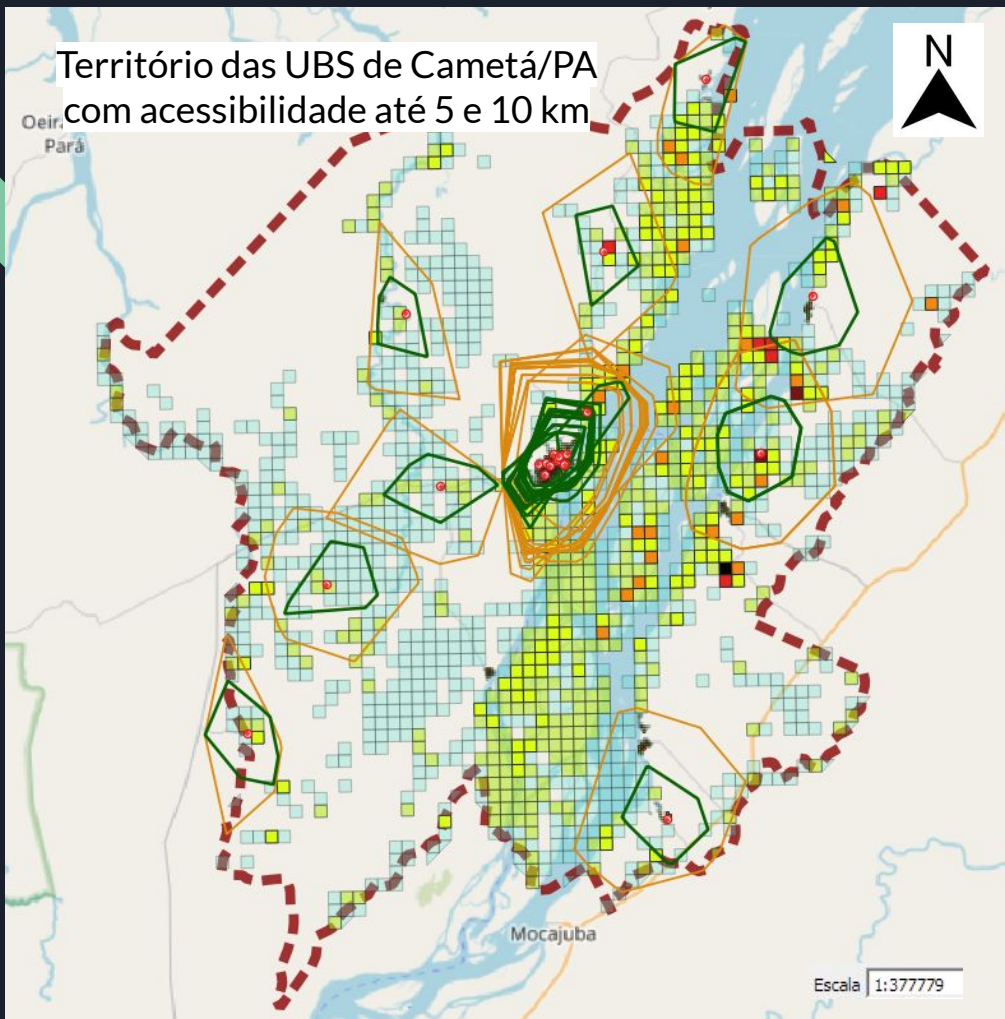
Território das UBS de Cametá/PA com acessibilidade até 5km



57.193 da população contida
por um território de UBS de
acesso razoável.

47,31 % da
população

Território das UBS de Cameté/PA com acessibilidade até 5 e 10 km



Até 10km de abrangência: 68,43%,

31,5% da população está a
mais de 10 km de distância de
rede de uma UBS.



Discussão

Principais vazios de acesso geográfico razoável para a população do município nos seguintes locais:

- Ribeirinhos a montante do Rio Tocantins
- Bairro de Porto Grande

Unidade de Saúde Fluvial (móvel) cuja sede fica no Bairro Novo, região central da cidade.



Considerações Finais

Limitações de dados de redes rodoviárias e estradas;

Necessidade de incremento da impedância de deslocamento por modal, dos serviços de transporte, da qualidade da infraestrutura das redes;

Trabalho contribui para o entendimento da acessibilidade geográfica aos serviços de saúde da atenção primária de Cametá/PA, considerando as relações PEA, mas também a disponibilidade da rede e as características das comunidades locais, permitindo que os gestores e planejadores públicos compreendam lacunas de oferta e efeitos da abertura, fechamento ou realocação de instalações de saúde.



Referências Bibliográficas

R. PENCHANSKY, J.W. THOMAS. The concept of access: Definition and relationship to consumer satisfaction. *Medical Care*, 19 (1981), pp. 127-140



Muito obrigado!!!