

**Instituto Nacional de Pesquisas Espaciais**  
**Programa de Pós Graduação em Sensoriamento Remoto**  
**Disciplina:** SER 300 - Introdução ao Geoprocessamento  
**Professores:** Antônio Miguel Vieira Monteiro, Cláudio Barbosa

**RELATÓRIO**  
**LABORATÓRIO 2**

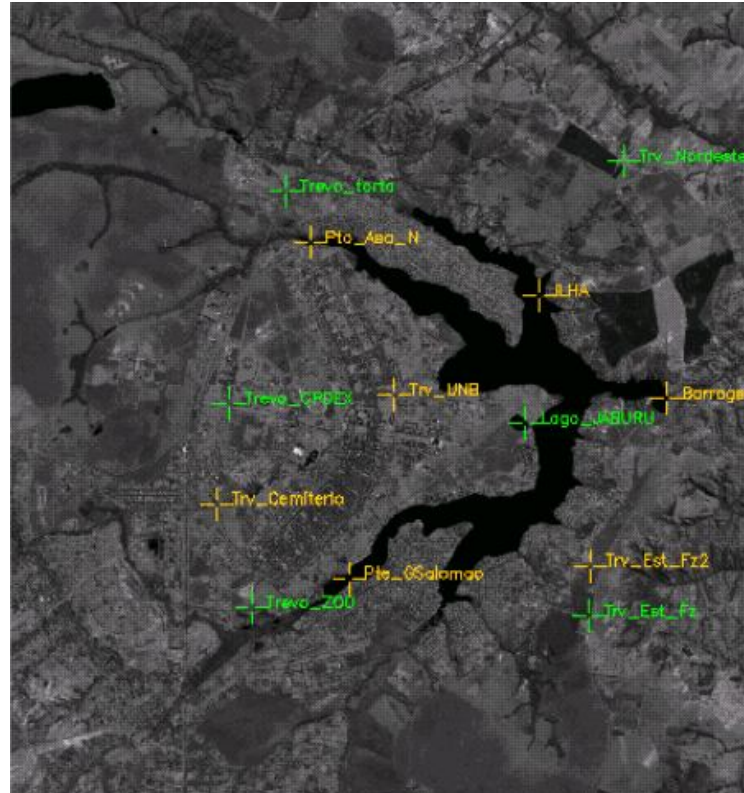
**Aluno: Daniel Capella Zanotta**

Maio de 2010.

Este relatório mostra os procedimentos realizados no Laboratório 2 (Cartografia e Integração de Dados) da disciplina Introdução ao Geoprocessamento – SER 300. Neste Laboratório, são propostos o registro e a importação de imagens, além da simplificação da rede de drenagem.

## REGISTRO DE IMAGENS

### Ajuste de contraste da imagem:

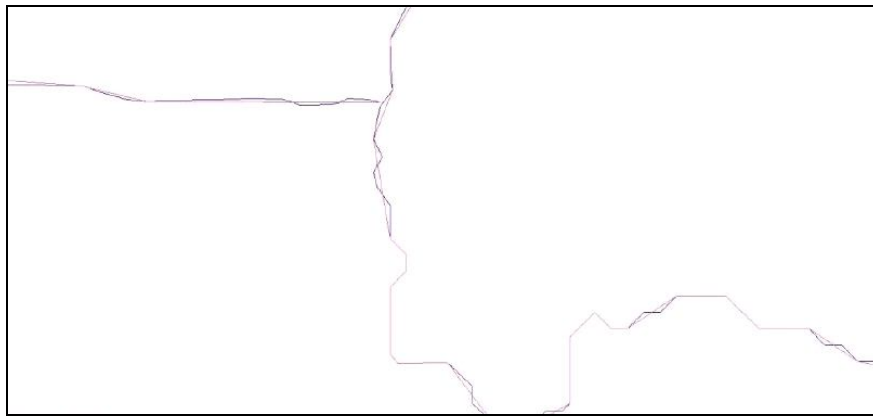
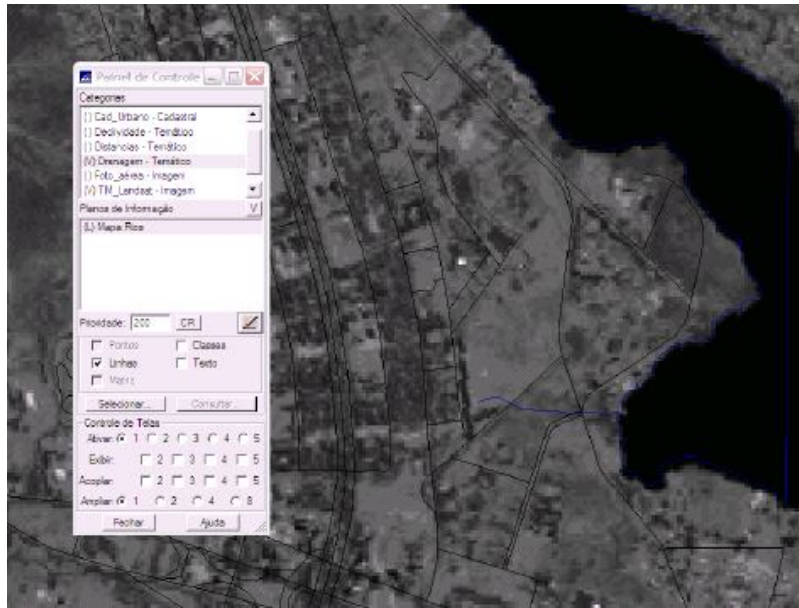


Foram selecionados pontos de controle conforme a figura acima de forma que os mesmos tivessem um arranjo regular na imagem. O erro dos pontos de controle foi de 0,483 pixel, ou seja, menor que os 0,5 pixel exigidos para aplicações cartográficas.

## SIMPLIFICANDO A REDE DE DRENAGEM

### Simplificação da rede de drenagem

Foi realizada a simplificação das linhas de drenagem e de redes viárias. As escalas são respectivamente: de origem 1:25000 e de saída 1:100.000. Foram empregados os métodos de Douglas-Peucker, razão área/perímetro e distância acumulada com tolerâncias de 0.5 mm, e foi possível fazer a comparação entre eles. Depois de realizadas todas as etapas do Laboratório 2. É possível verificar todos os arquivos gerados e suas visualizações abrindo-se uma tela com o “Painel de Controle” e selecionando os respectivos PI's. A seguir, estão as visualizações dos referidos arquivos.



Simplificação da rede de drenagem: mapa de rios na escala 1:100.000.