

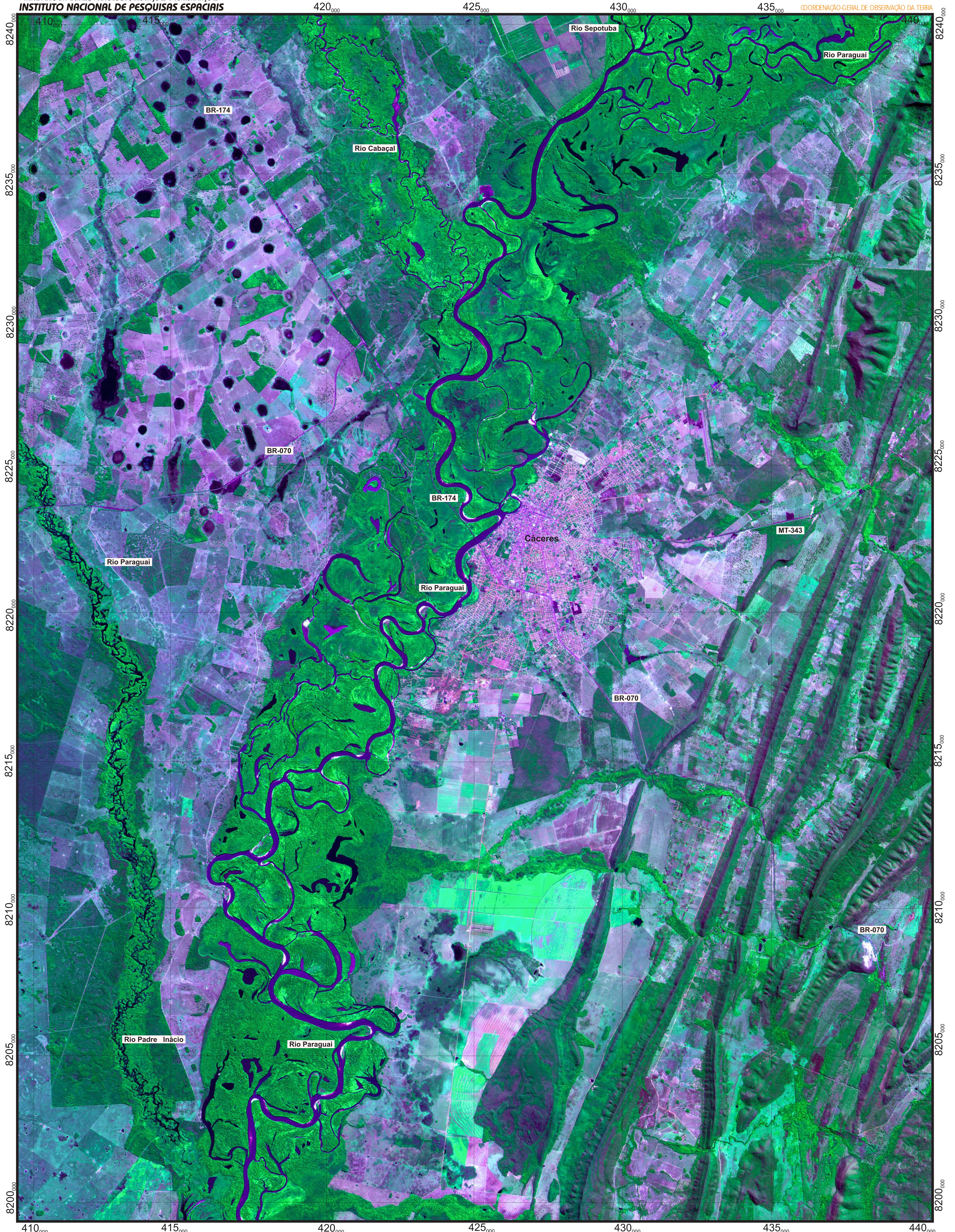


Imagem Satélite CBERS-4 - Sensor PAN Cáceres - MT



MINISTÉRIO DA CIÊNCIA, TECNOLOGIA, INOVAÇÕES E COMUNICAÇÕES
INSTITUTO NACIONAL DE PESQUISAS ESPACIAIS

COORDENAÇÃO GERAL DE OBSERVAÇÃO DA TERRA



Base/Ponto: 168/118
Passagem: 20/07/2016
Resolução Espacial: 10 Metros
Composição: 3(R),4(G),2(B)
Projeção/Datum: UTM/21S/WGS84
Produzido pelo INPE/OBT/DPI <http://www.dpi.inpe.br>
com apoio da DGI <http://www.dgi.inpe.br>

