



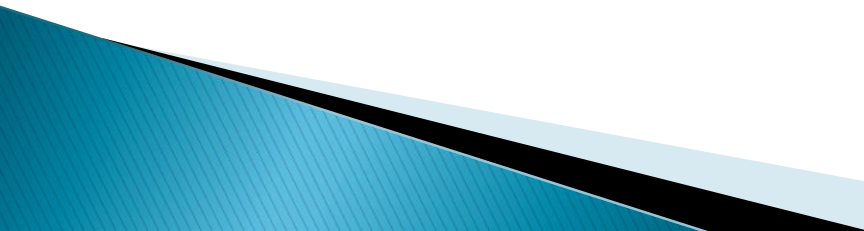
Ministério da  
**Ciência, Tecnologia  
e Inovação**

# Avaliação de previsão de tempo para cinco dias para 39 municípios do estado de São Paulo

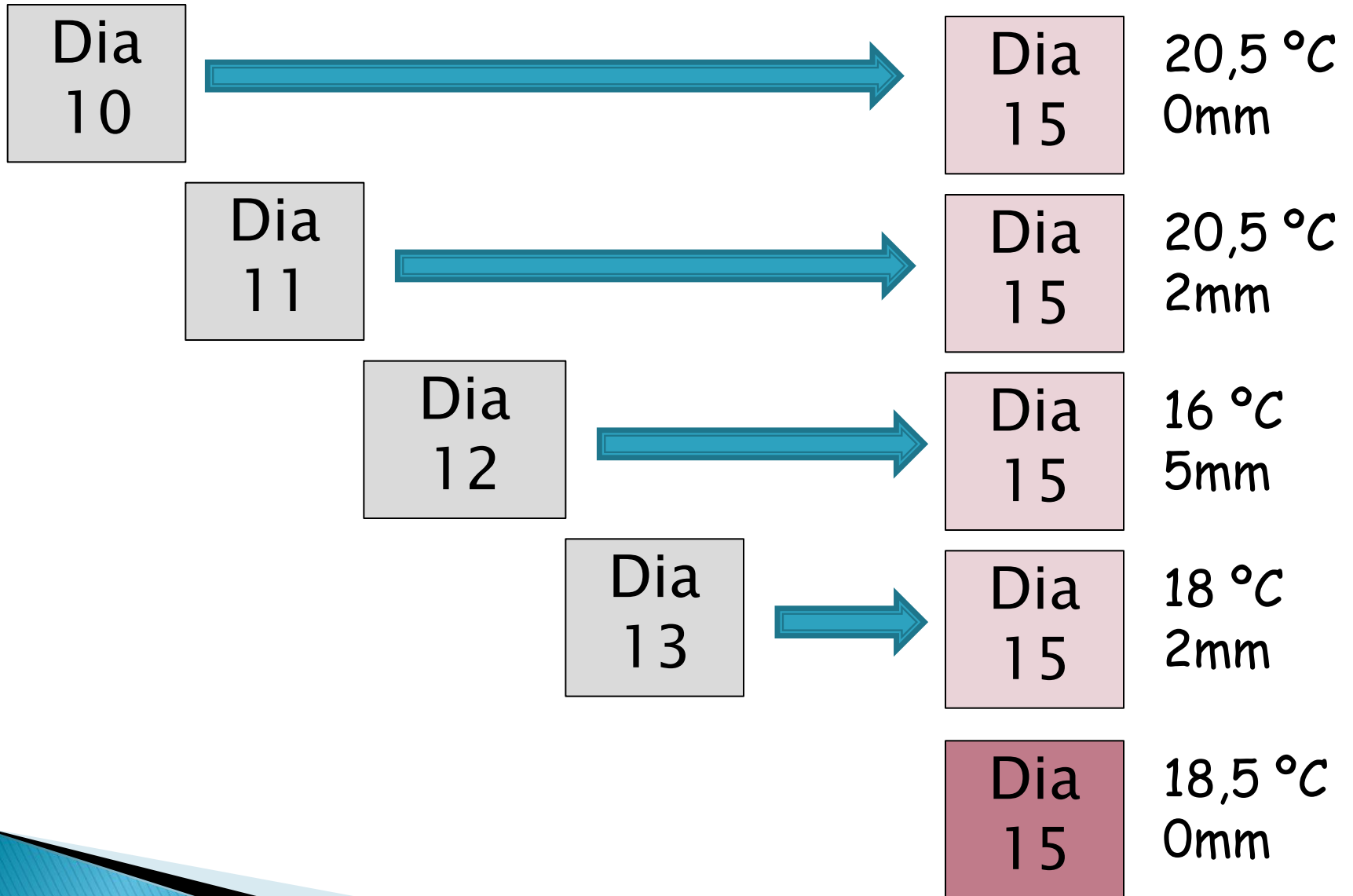
Introdução ao Geoprocessamento – SER300

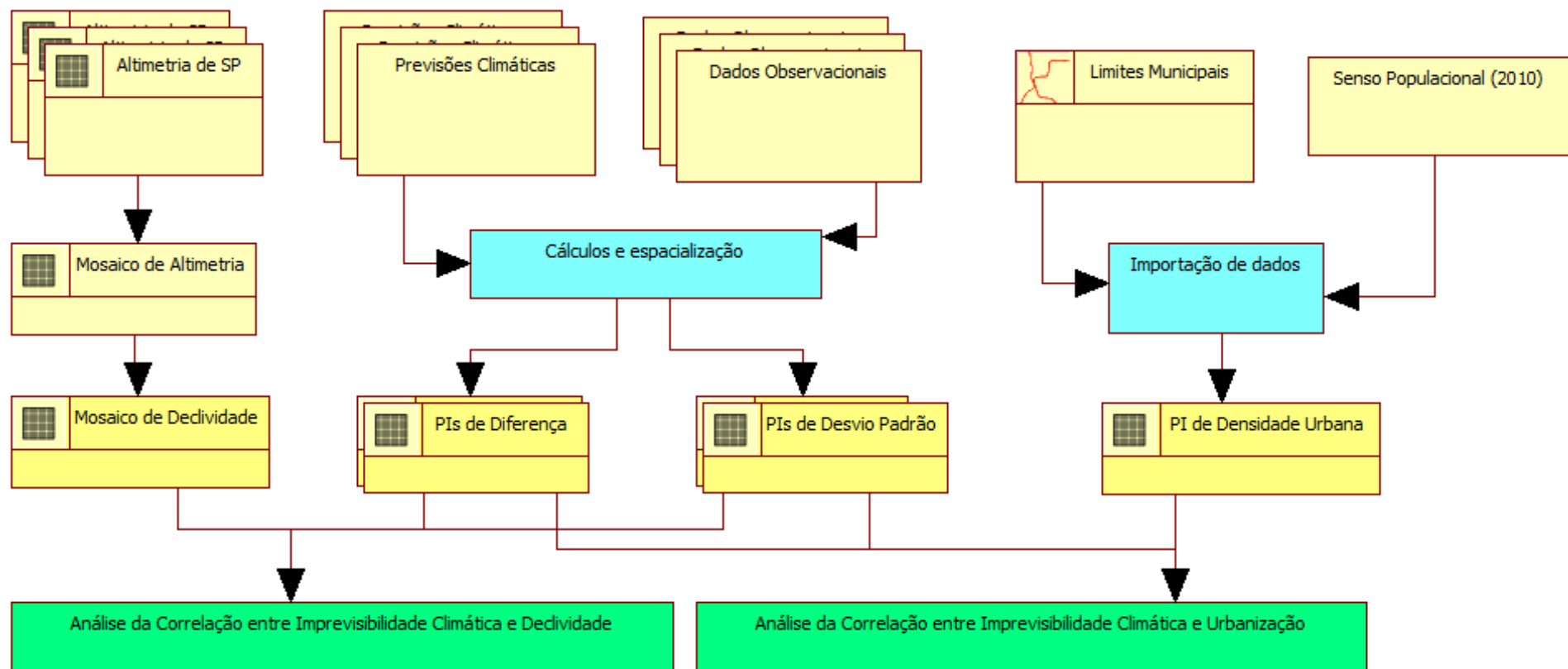
Leandro Salmagi Coutinho

# Problema:

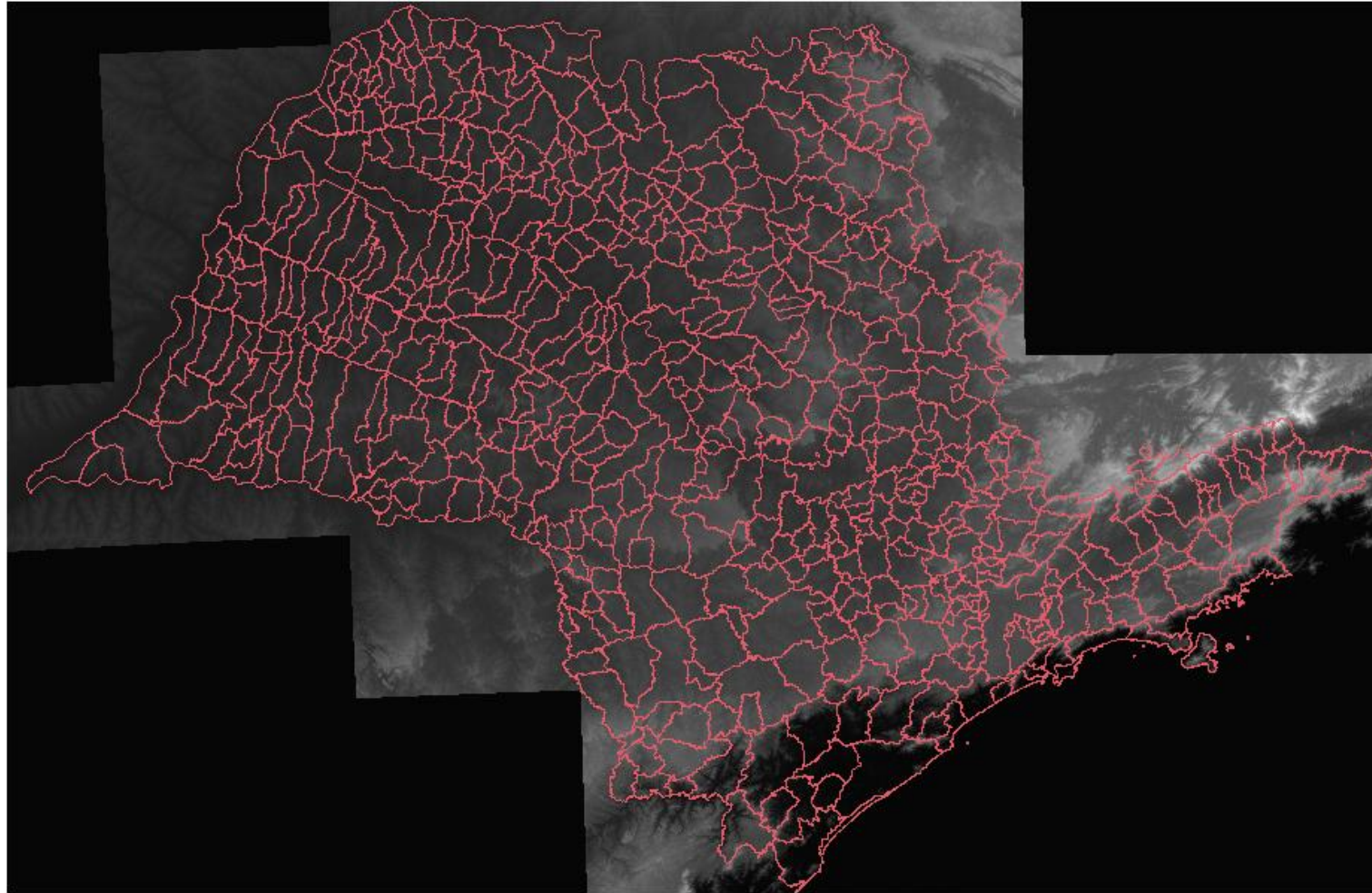
- Vale a pena consultar a previsão do tempo no dia-a-dia?
    - Erra muito?
    - É impressão?
  - Depende do lugar?  
Relevo? Urbanização?
- 

# São José dos Campos – SP

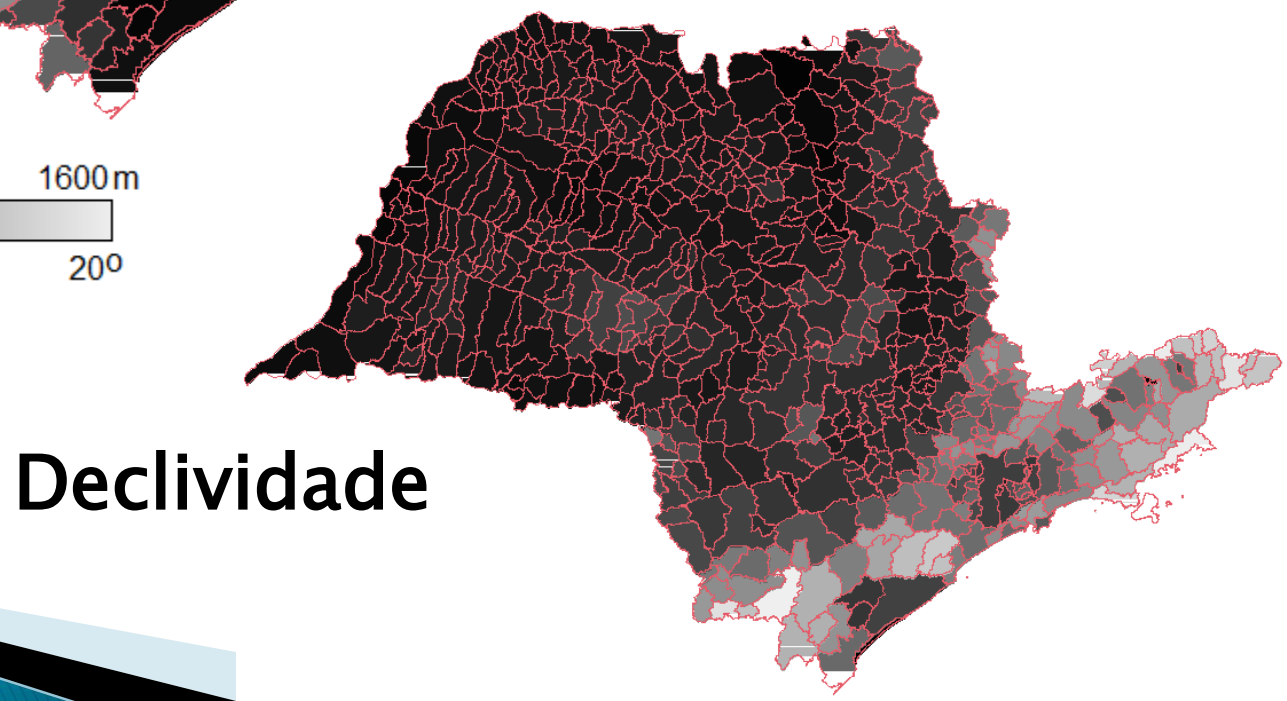
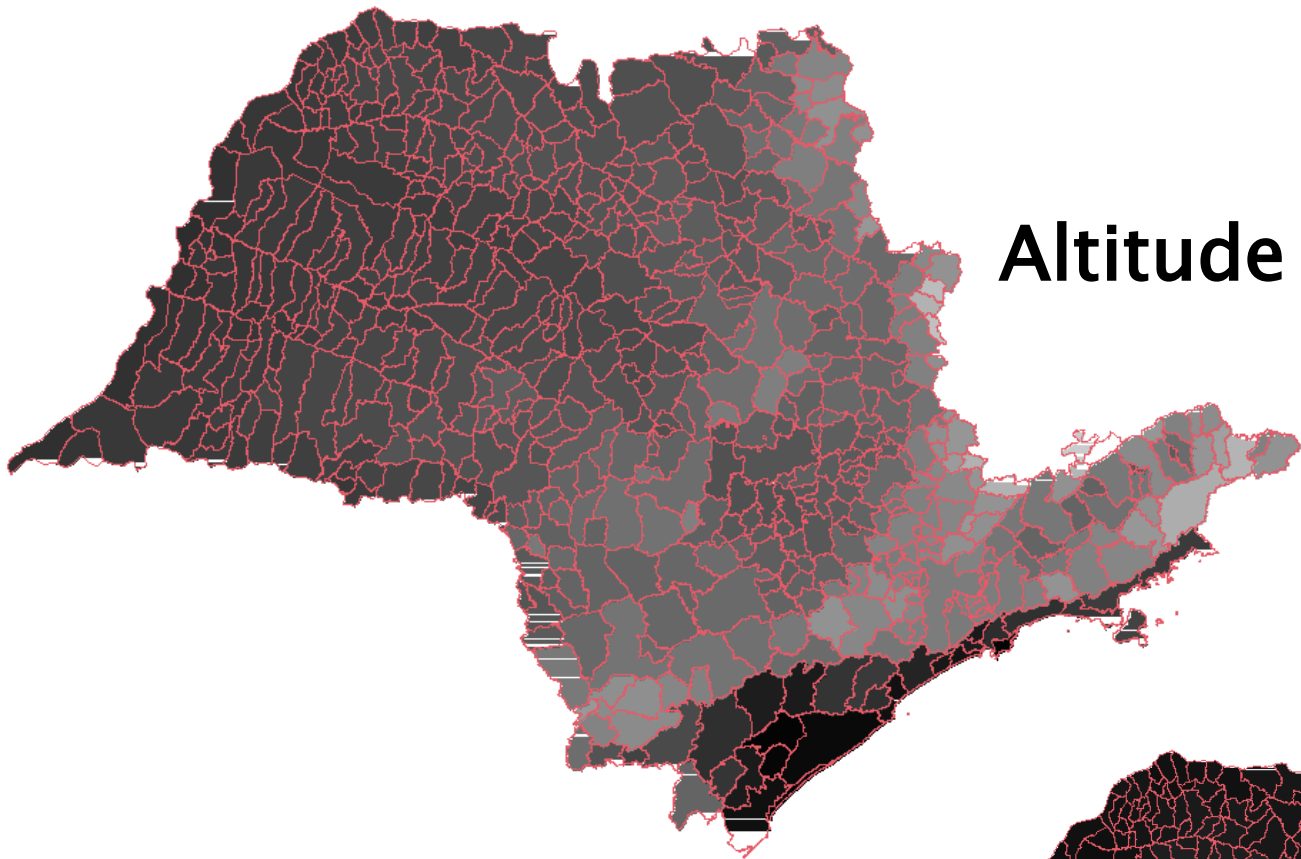




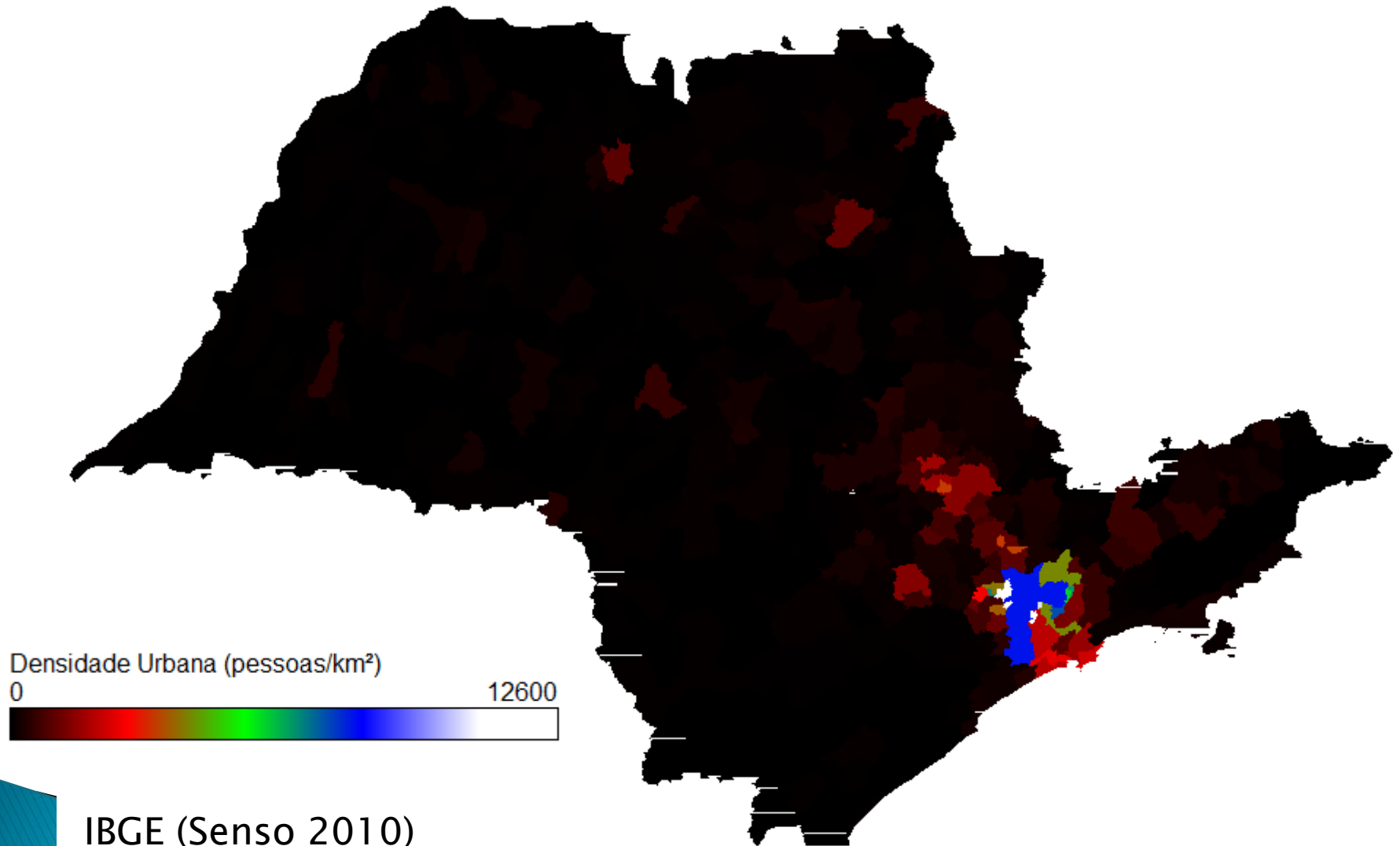
# Relevo







# Densidade Urbana



# Dados de Tempo

www.climatempo.com.br

Qualidade da previsão para o dia de hoje: ★★★★★ ?

Segunda-Feira, 24/06      Nascer do sol: ☀️ 06h45    Pôr do sol: 🌇 17h27

 Manhã	 Tarde	 Noite	Max <b>20°</b> Min <b>13°</b>	 4mm 80%	 E 9km/h	 100% 88%
--	--	--	----------------------------------	---	---	--

Índice UV: Moderado 

Sol com muitas nuvens. Pancadas de chuva à tarde e à noite. [Ver mais dados](#)

Previsão (5 dias) + Previsão (0 dias)



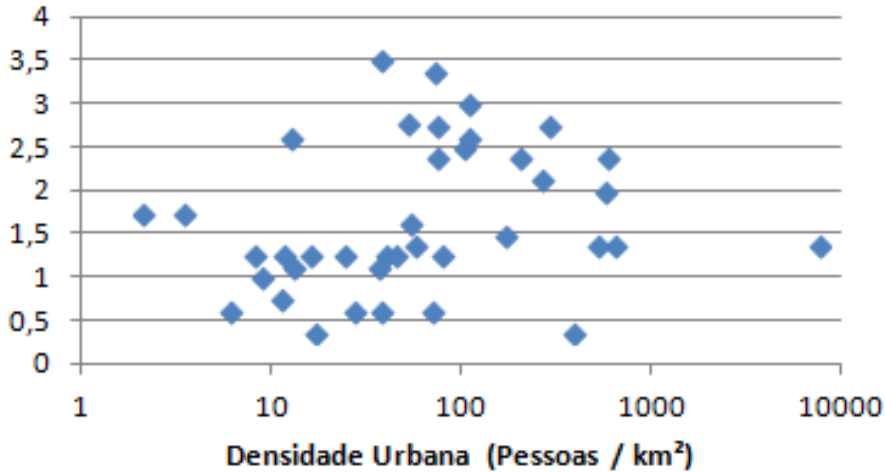
# São José dos Campos – SP

10 -> 15		12 -> 17		13 -> 18		14 -> 19	
Temp	Chuva	Temp	Chuva	Temp	Chuva	Temp	Chuva
20,5	0	19,5	5	20	0	22	0
Dia 15		Dia 17		Dia 18		Dia 19	
Temp	Chuva	Temp	Chuva	Temp	Chuva	Temp	Chuva
18,5	0	19,5	12	18	0	21	0
Dif. 15		Dif. 17		Dif. 18		Dif. 19	
Temp	Chuva	Temp	Chuva	Temp	Chuva	Temp	Chuva
2	0	0	-7	2	0	1	0

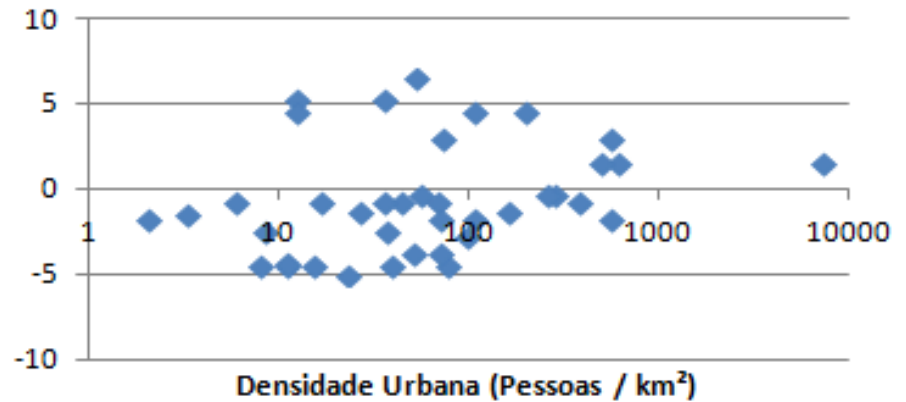
Média		Desvio Pad.	
Temp	Chuva	Temp	Chuva
1,25	-1,75	0,75	2,625

# Densidade Urbana

**Erro Médio Temperatura (°C)**

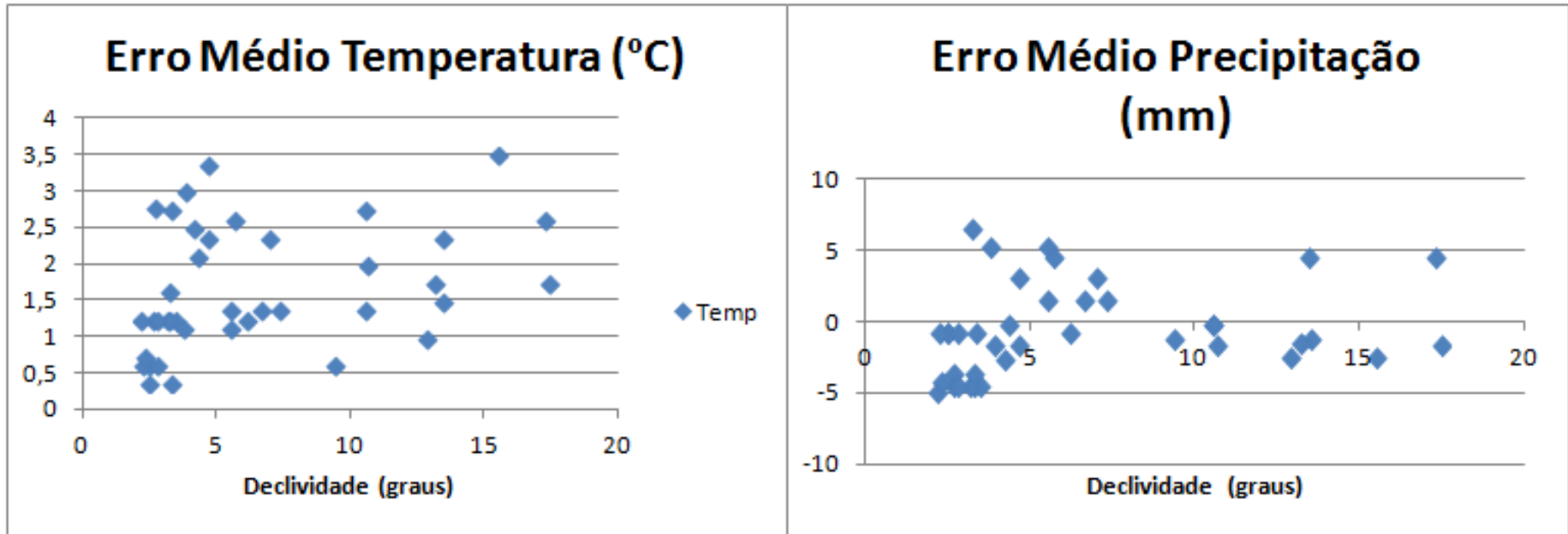


**Erro Médio Precipitação (mm)**



Correlação???

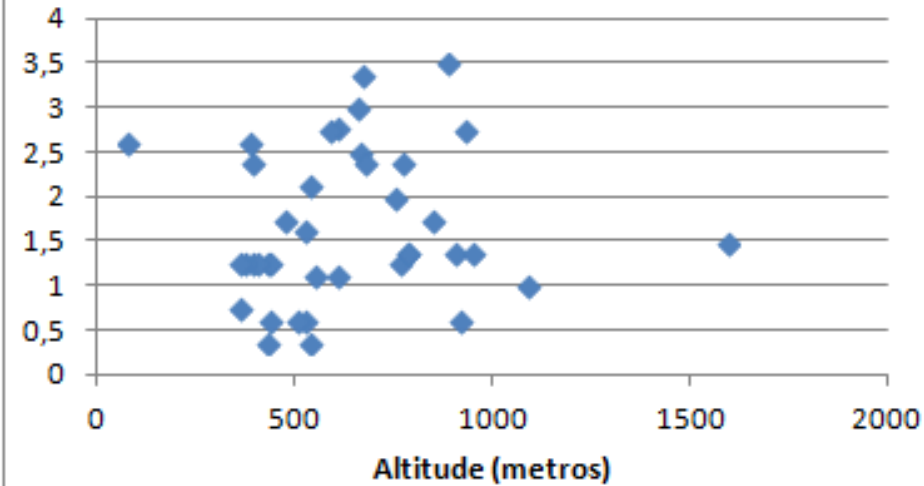
# Declividade



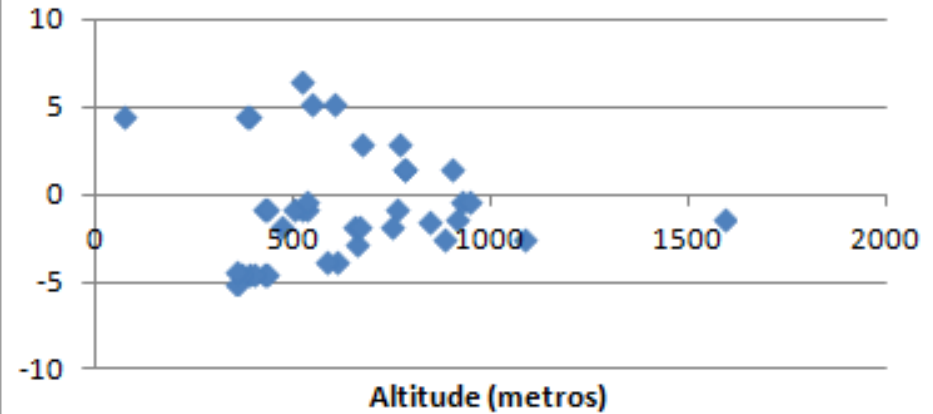
Correlação???

# Altitude

**Erro Médio Temperatura (°C)**

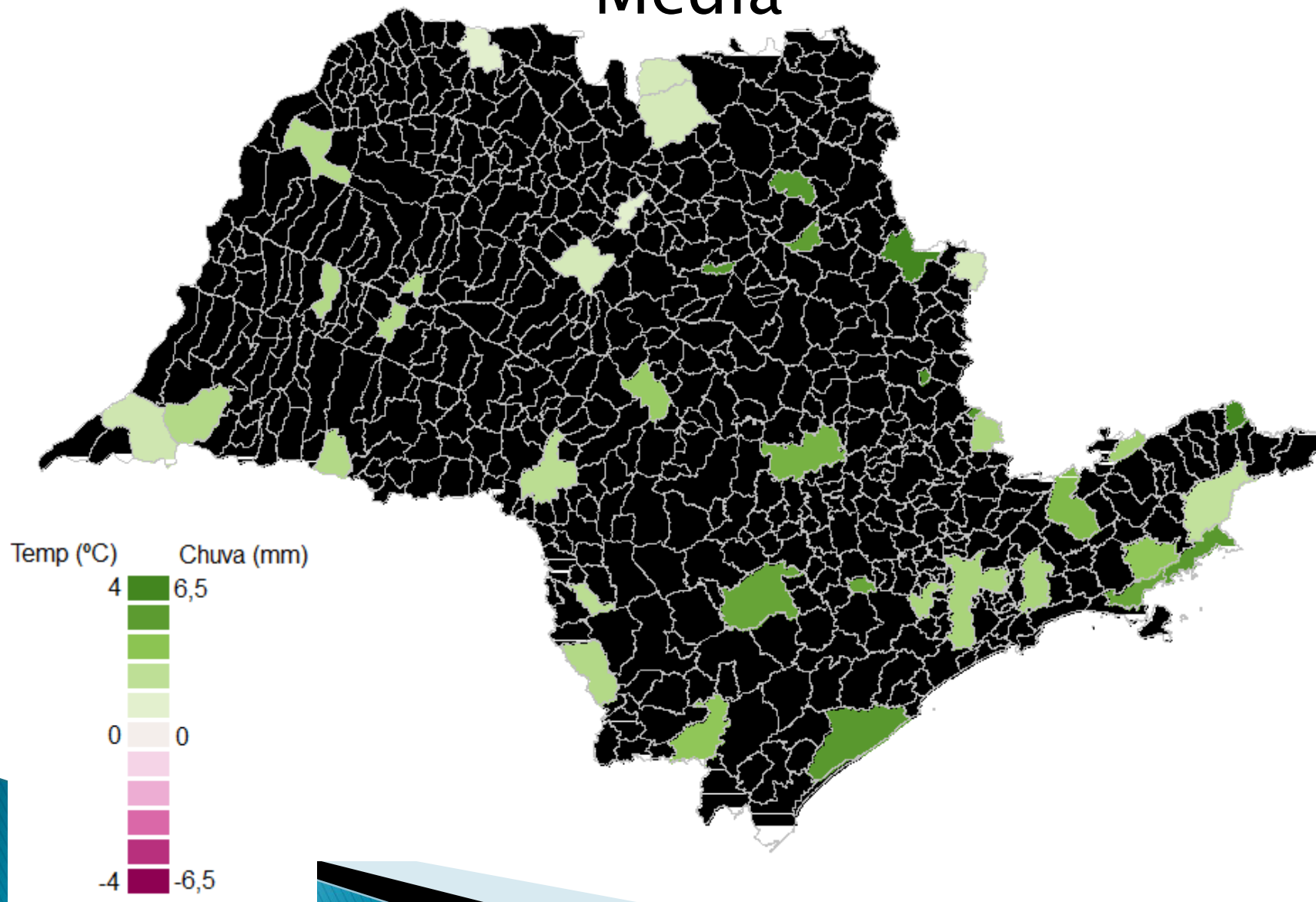


**Erro Médio Precipitação (mm)**

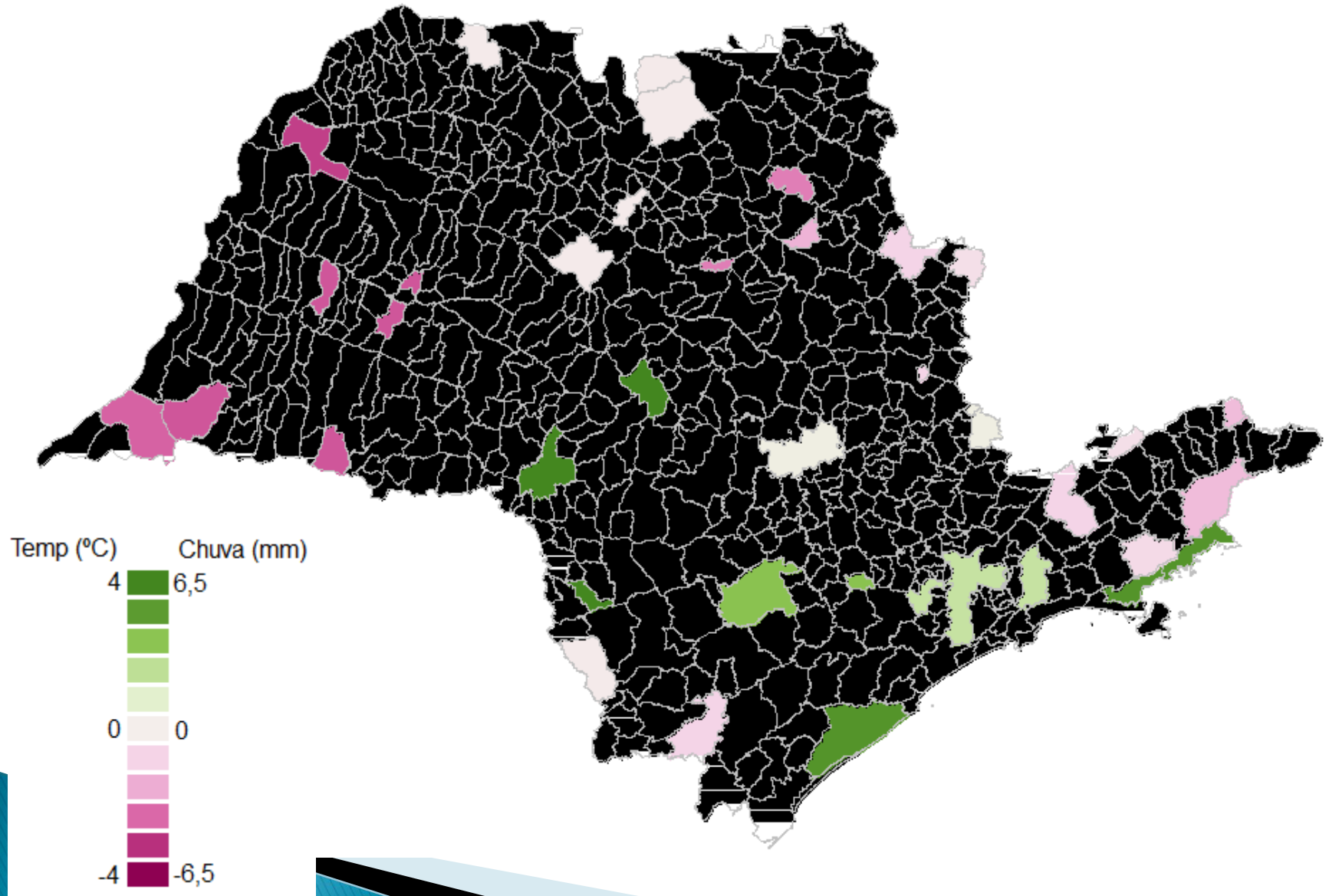


Correlação???

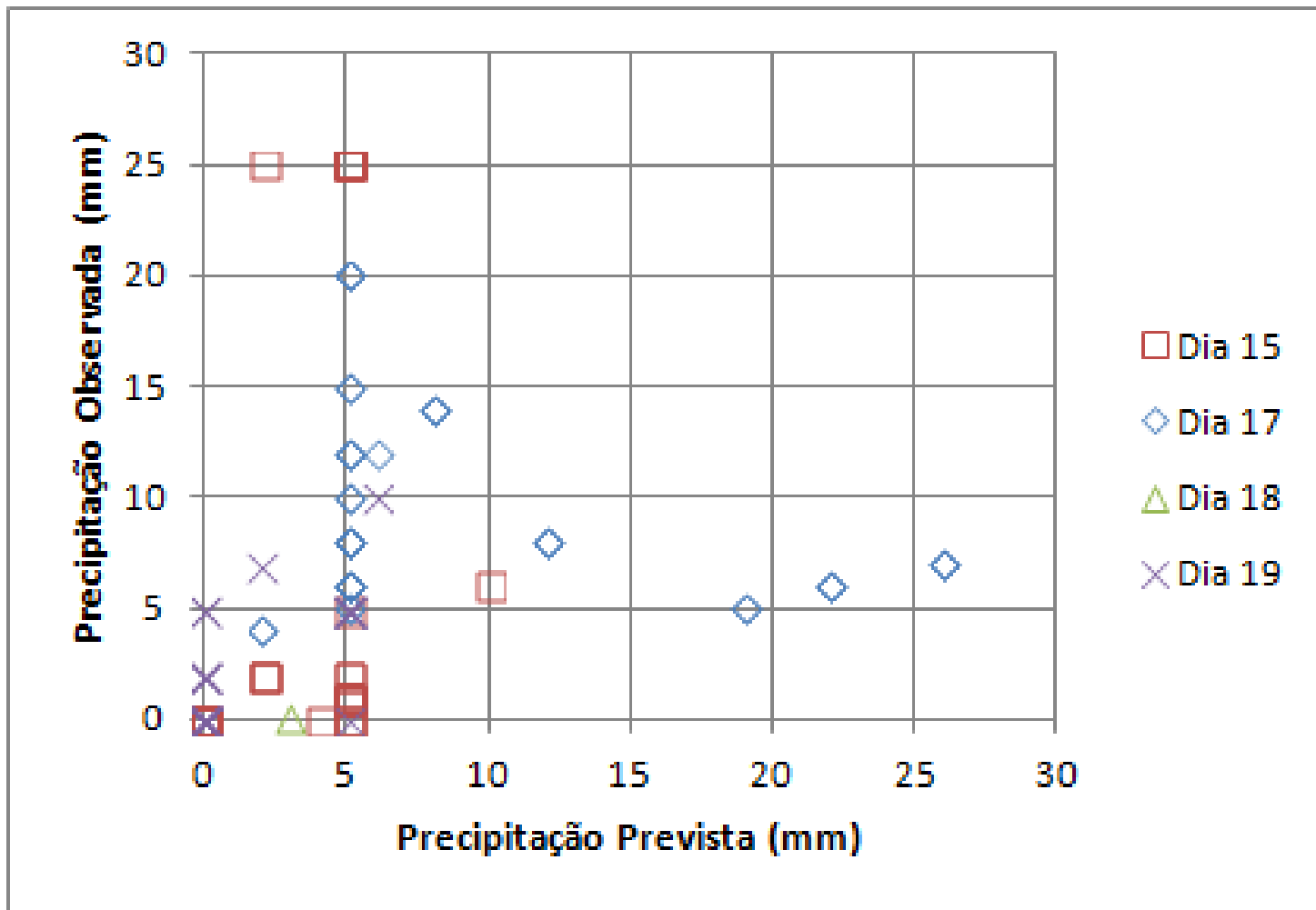
# Erro médio de Temperatura Média



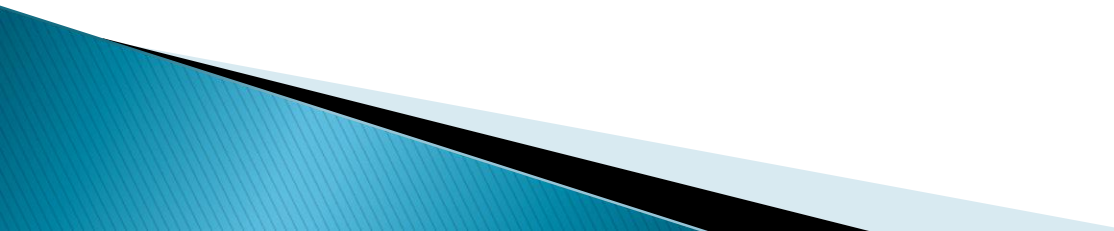
# Erro médio de Precipitação



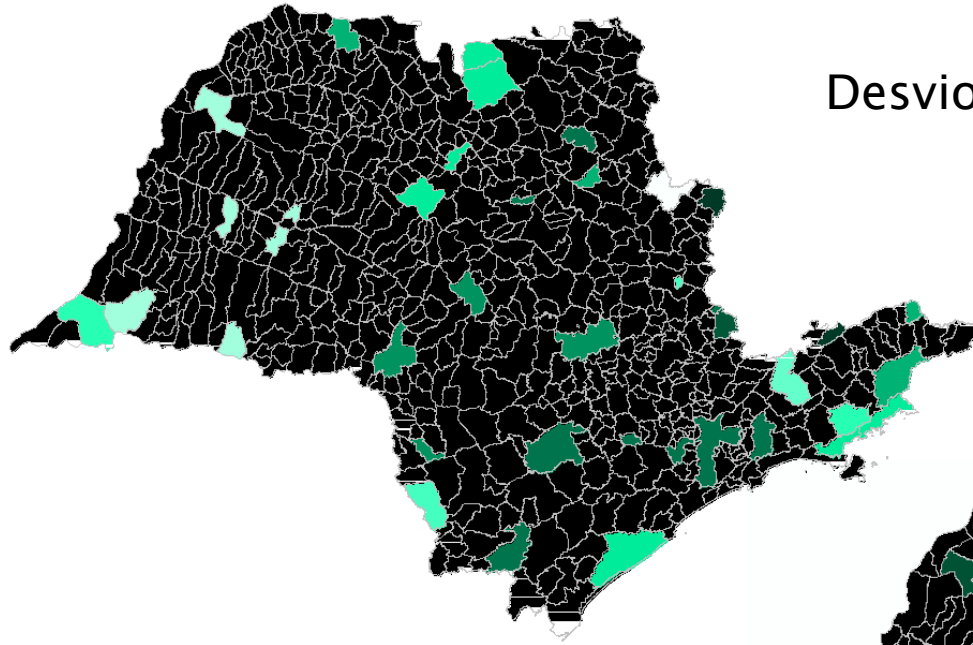




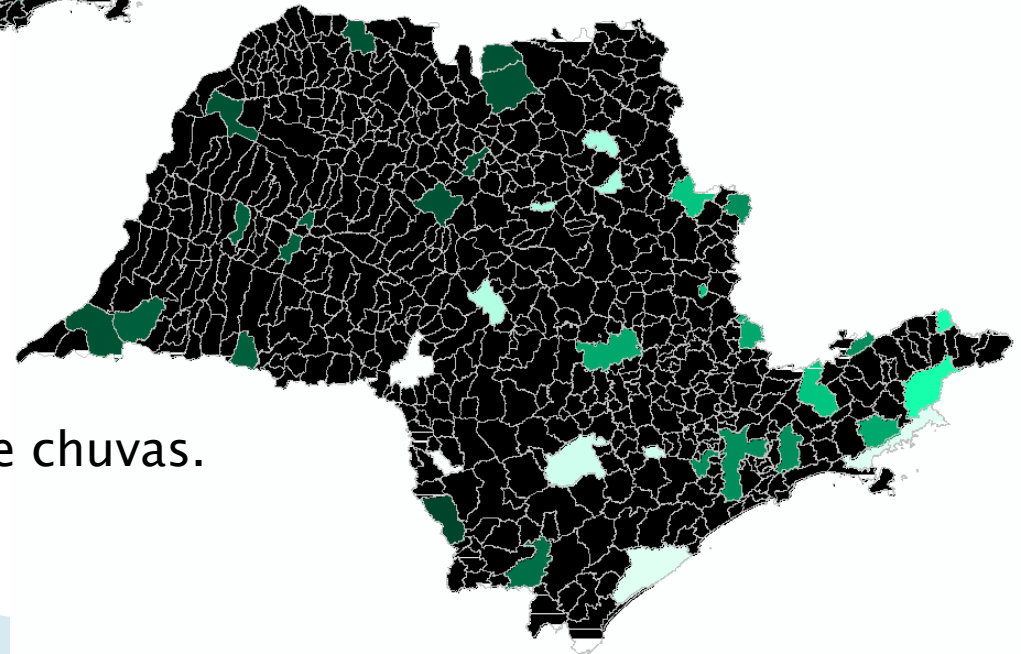
# Conclusões

- ▶ Erros pequenos nas Temperatura Média.
  - ▶ Erros razoáveis na previsão da intensidade chuva, mas não na sua presença
  - ▶ Pouca ou nenhuma interferência do relevo.
  - ▶ Pouca ou nenhuma interferência humana.
- 

# Apêndice

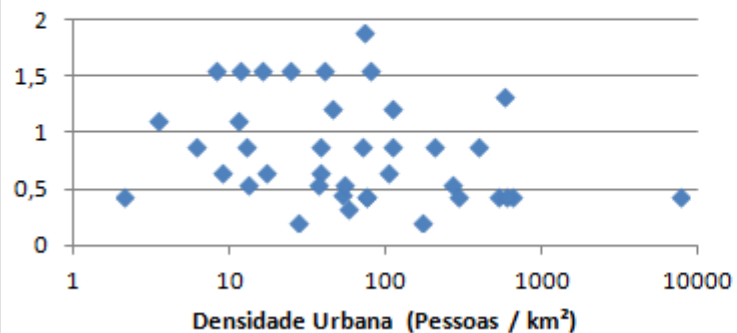


Desvio padrão do erro de temperatura.

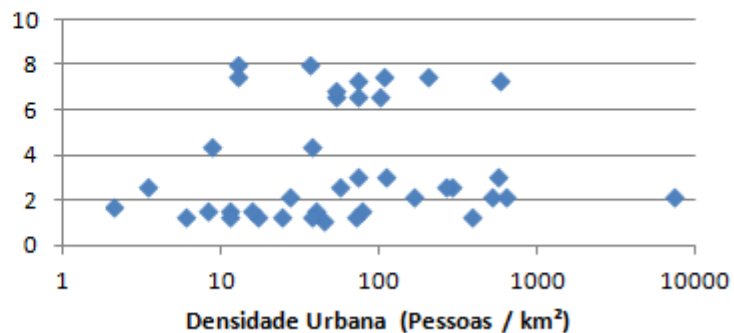


Desvio padrão do erro de chuvas.

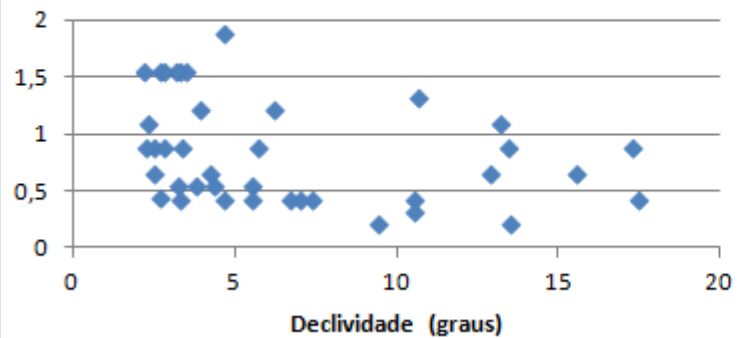
### Desvio Padrão de Temperatura (°C)



### Desvio Padrão de Precipitação (mm)



### Desvio Padrão de Temperatura (°C)



### Desvio Padrão de Precipitação (mm)

