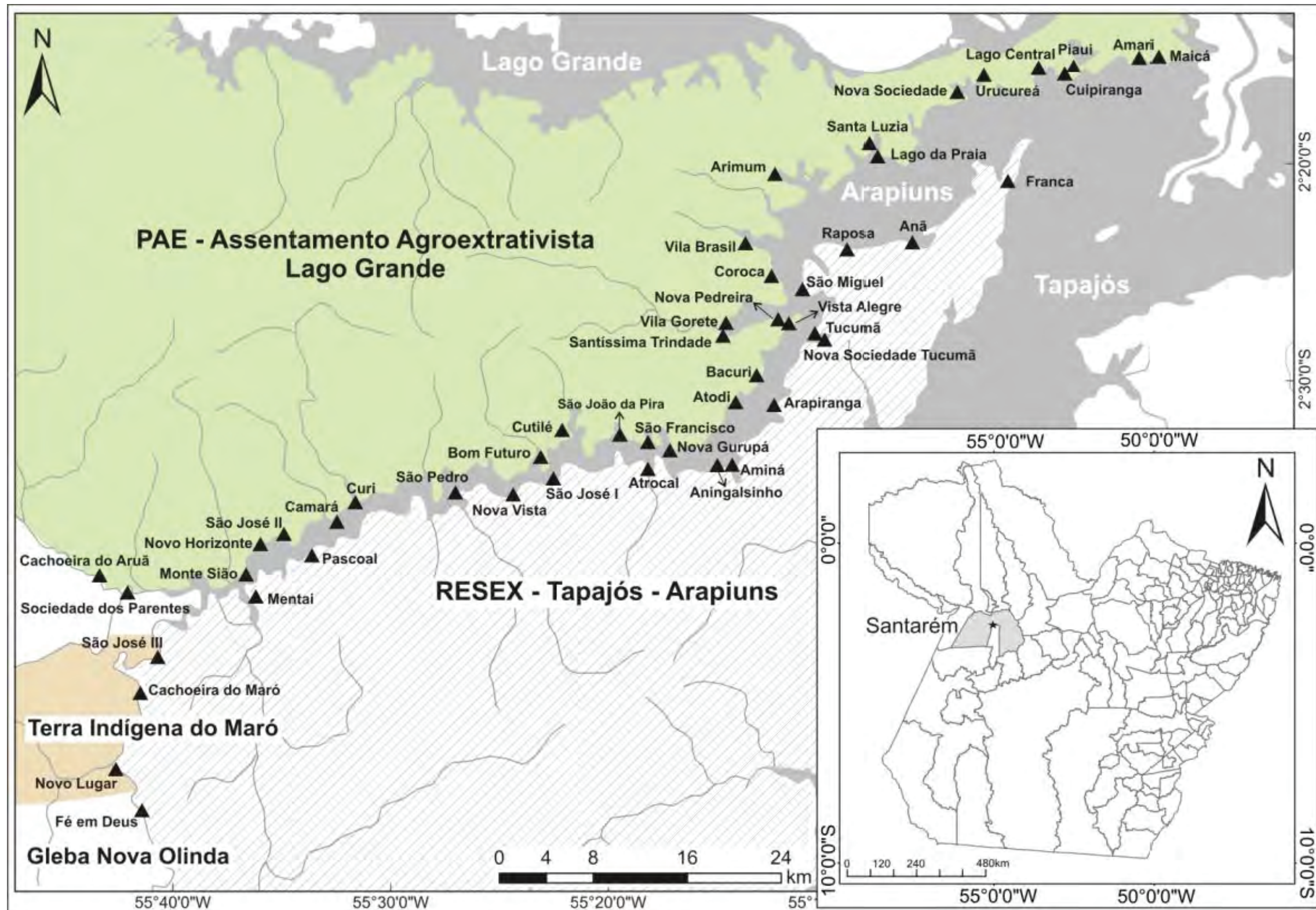


EXPRESSÕES DO URBANO NAS
COMUNIDADES RIBEIRINHAS DO
ARAPIUNS:

A construção de um indicador de
acesso a bens e serviços

CONTEXTUALIZAÇÃO

-Área de Estudo: região que apresenta 49 comunidades antigas, algumas com mais de 150 anos, e entre elas, comunidades indígenas



CONTEXTUALIZAÇÃO

-As cidades amazônicas, enquanto concentradoras de população, são o elemento chave para o planejamento e desenvolvimento regional (Becker).

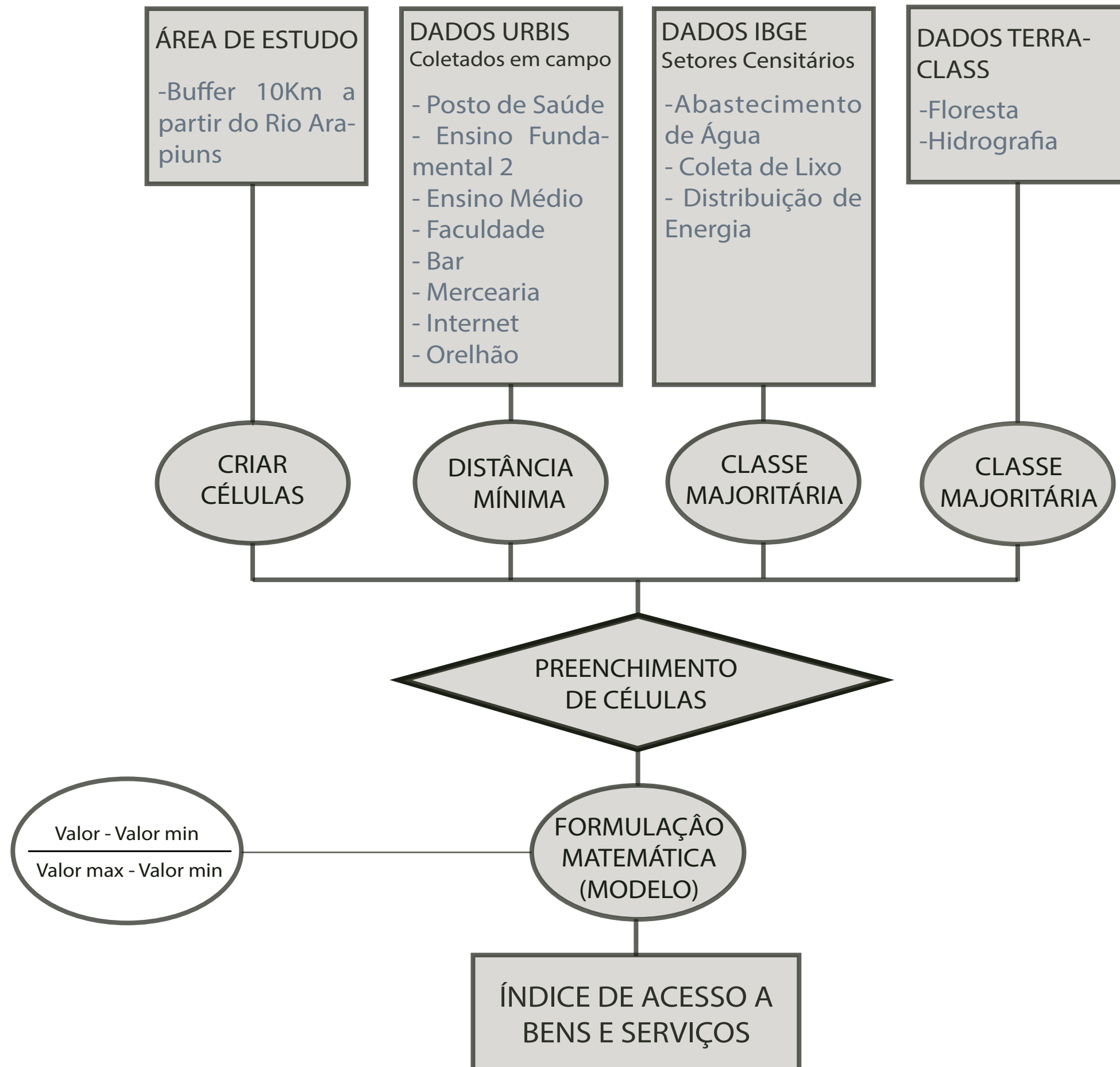
-O fenômeno urbano na Amazônia não se restringe apenas às cidades e vilas amazônicas, mas espalha-se no território (Monte-Mór)

-Os pequenos núcleos populacionais, representados pelas comunidades são fundamentais para a análise do urbano amazônico.

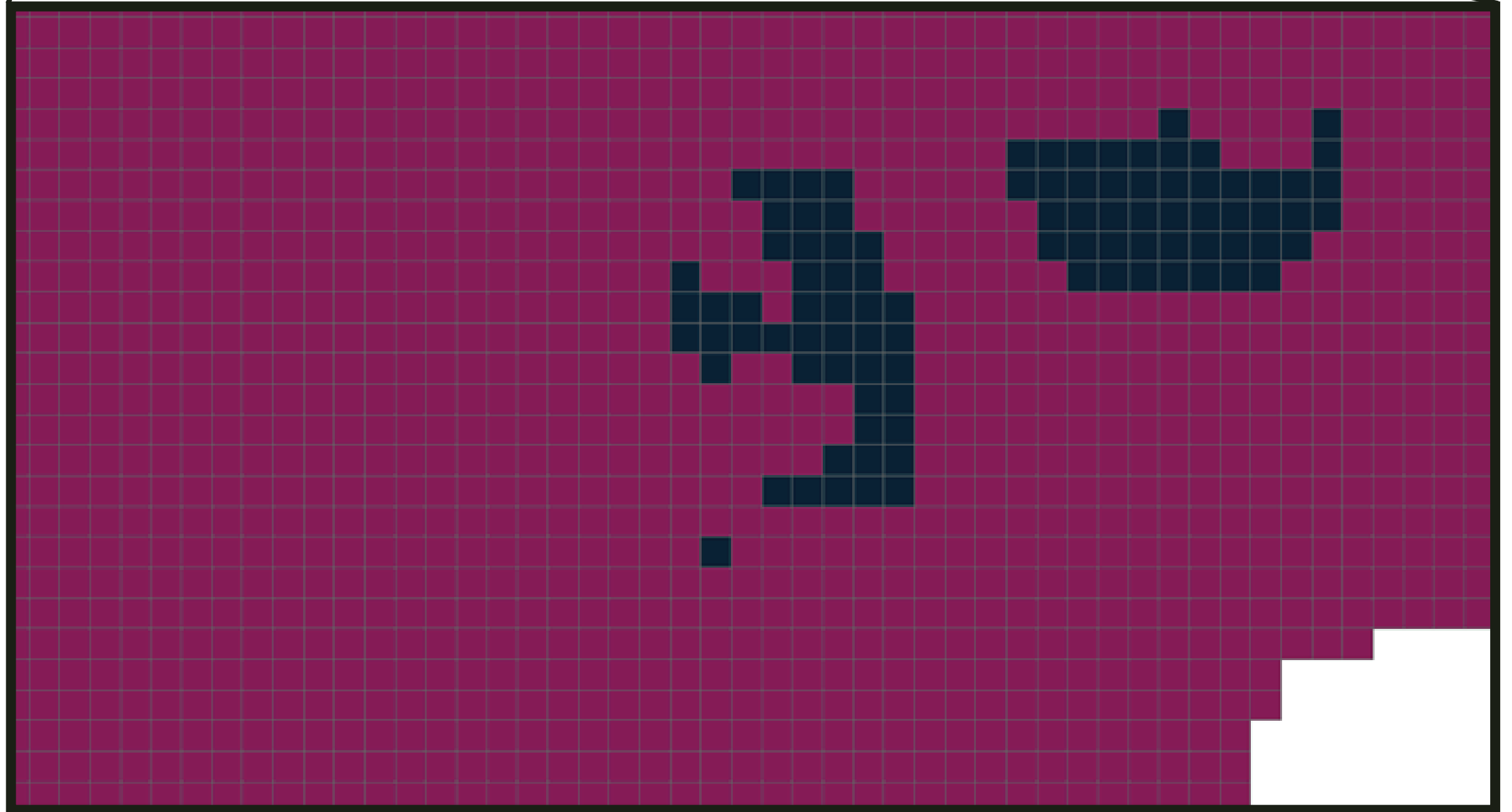
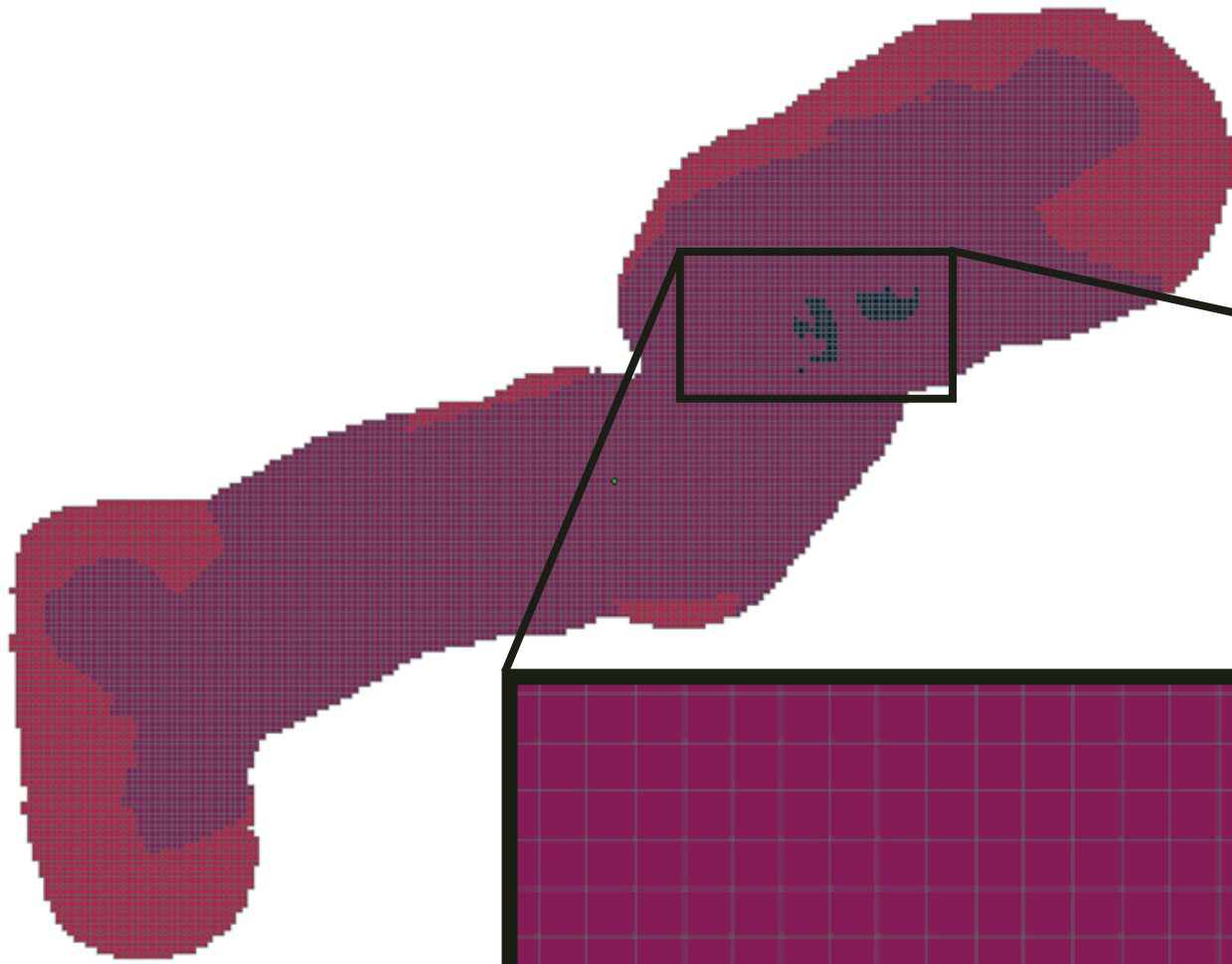
PROPOSTA

Criar um indicador de acesso a bens e serviços urbanos, de modo a expressar sua variação nas comunidades ao longo do Arapiuns.

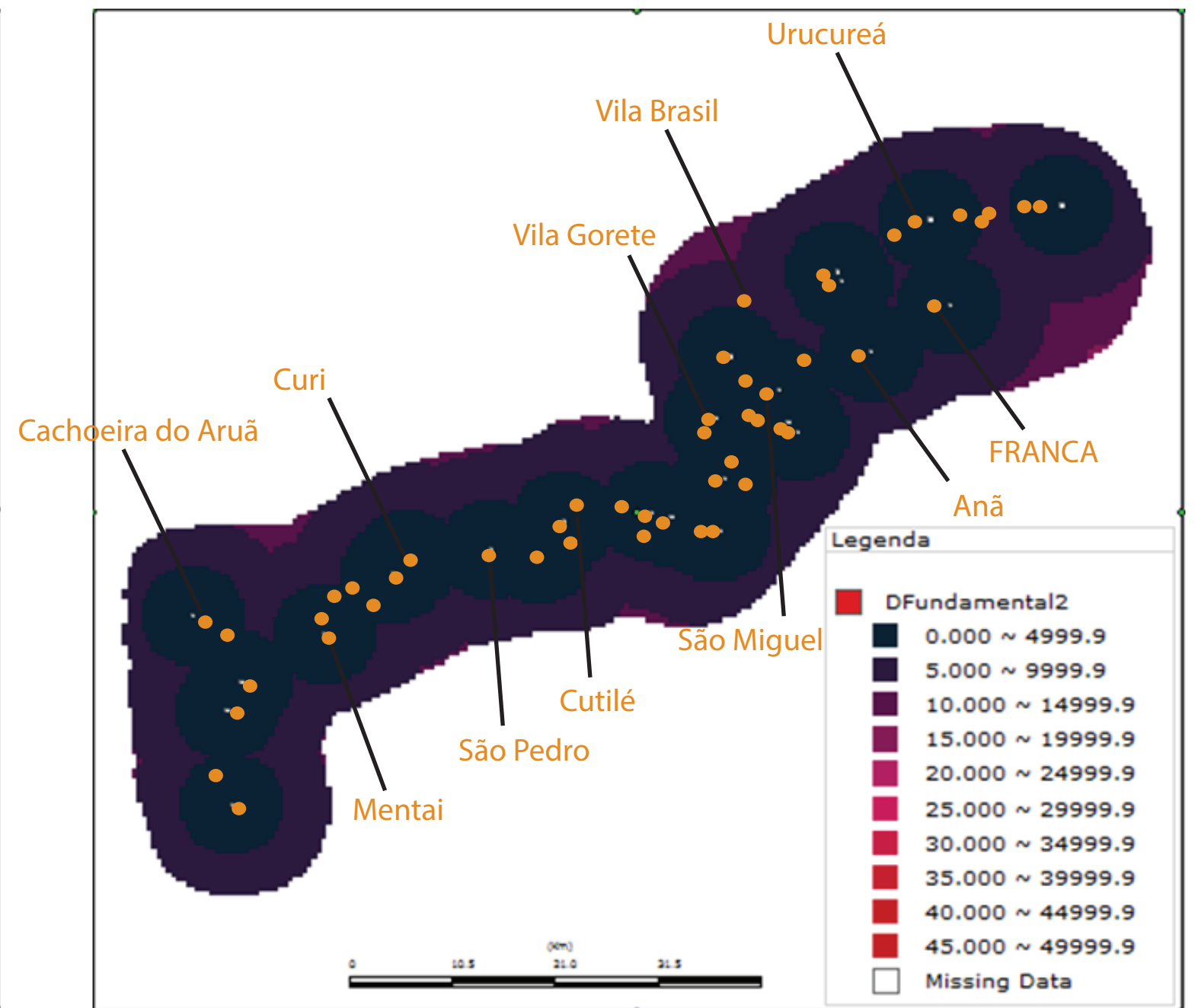
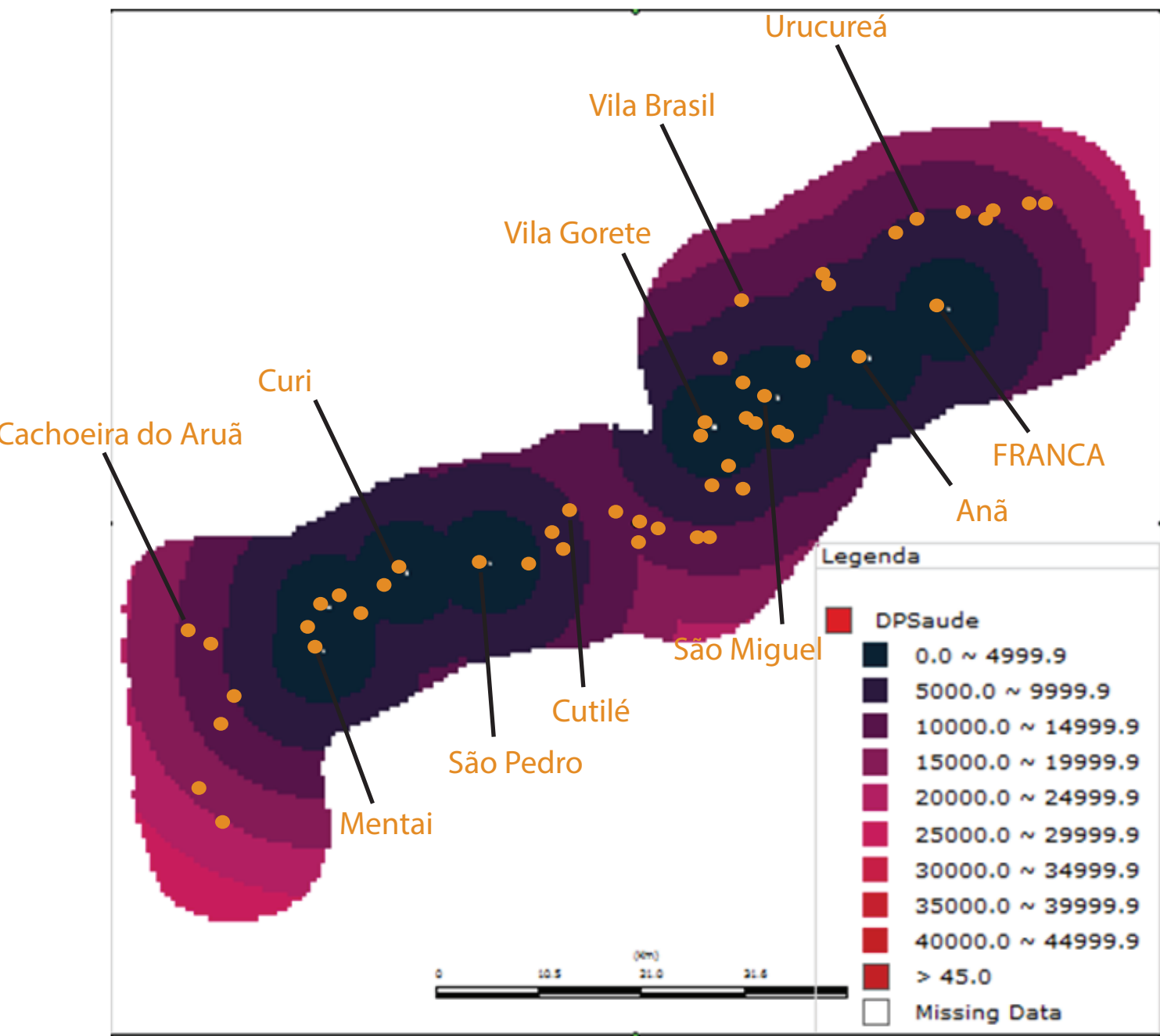
MÉTODOS E PROCEDIMENTOS



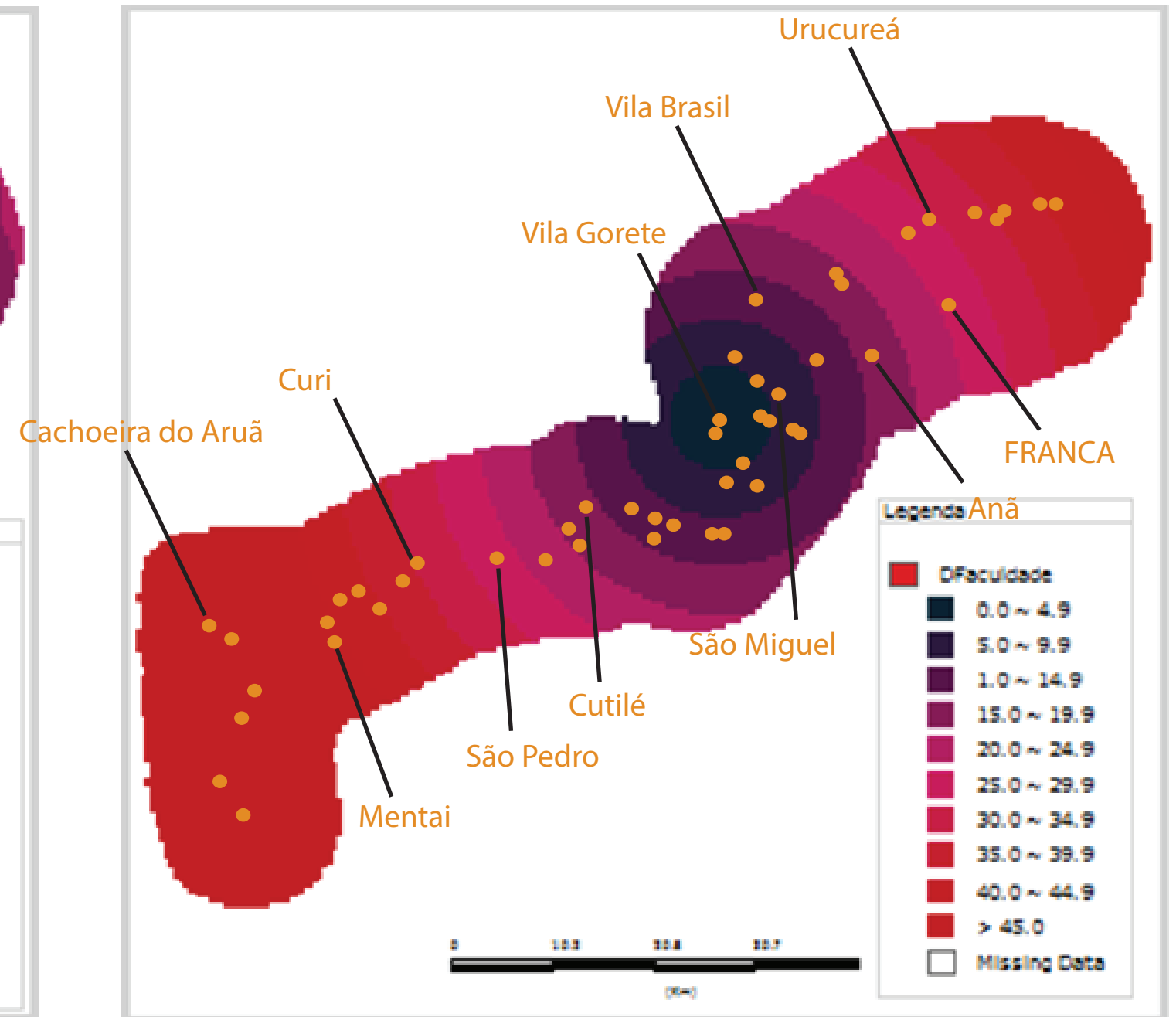
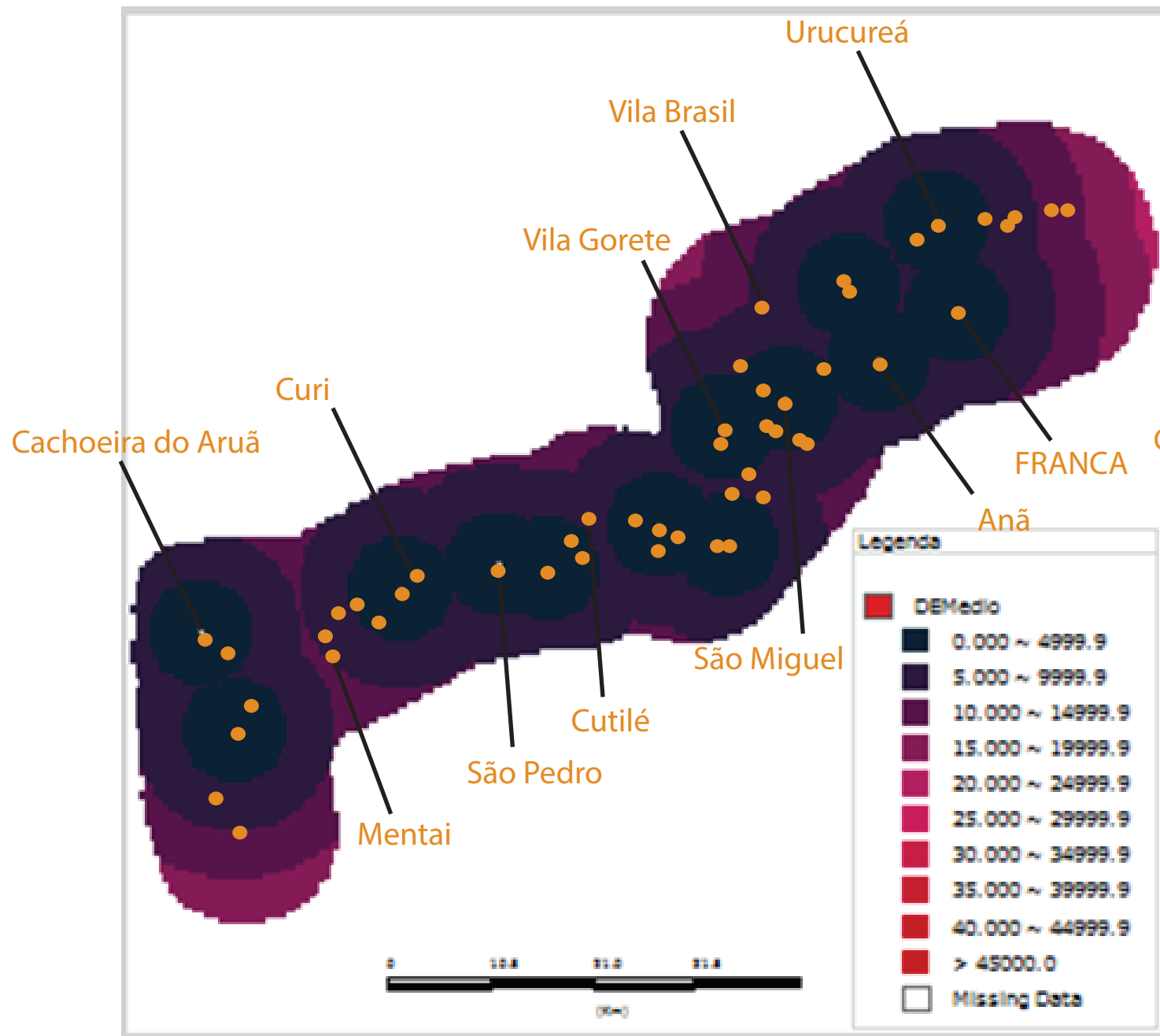
MÉTODOS E PROCEDIMENTOS



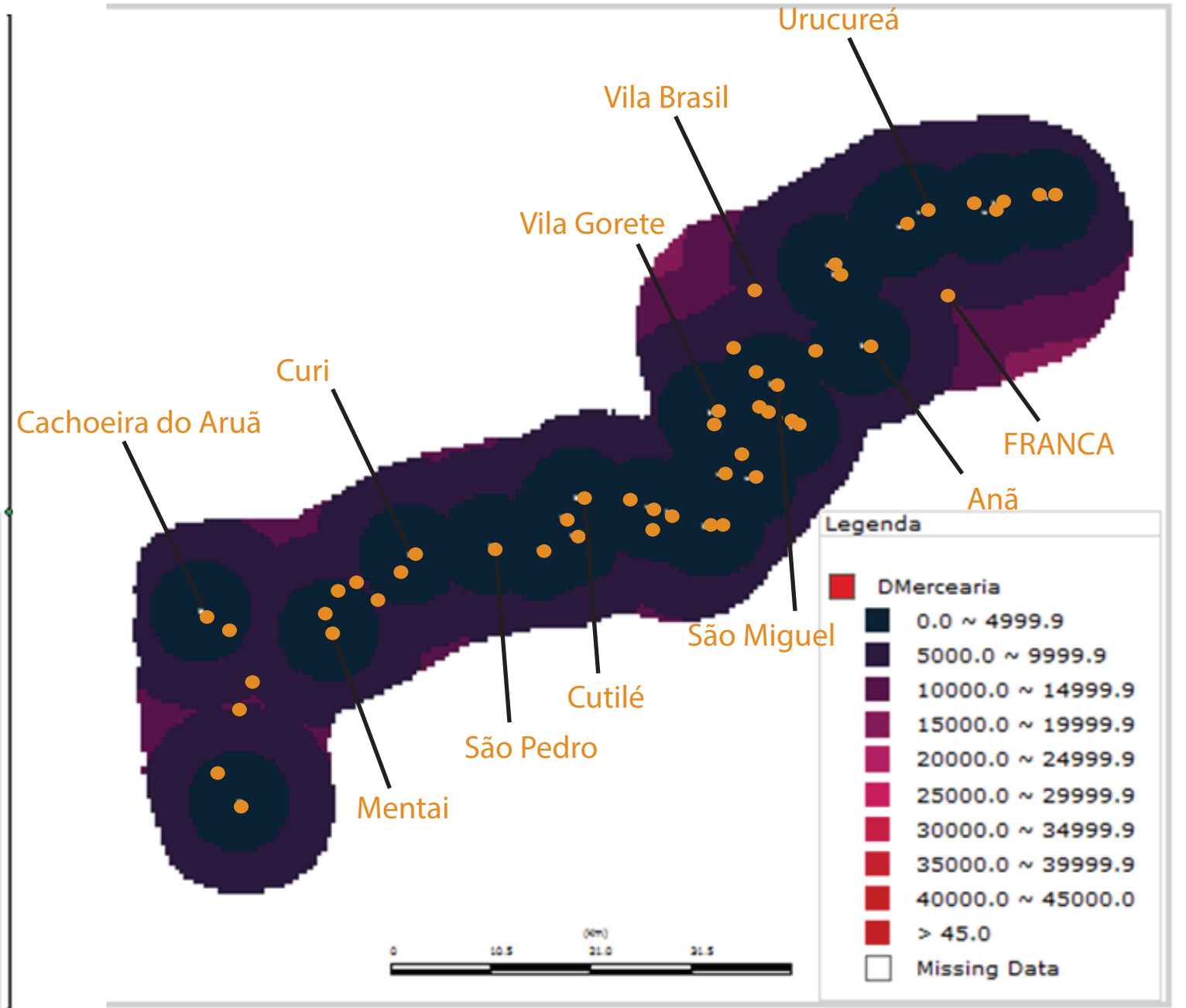
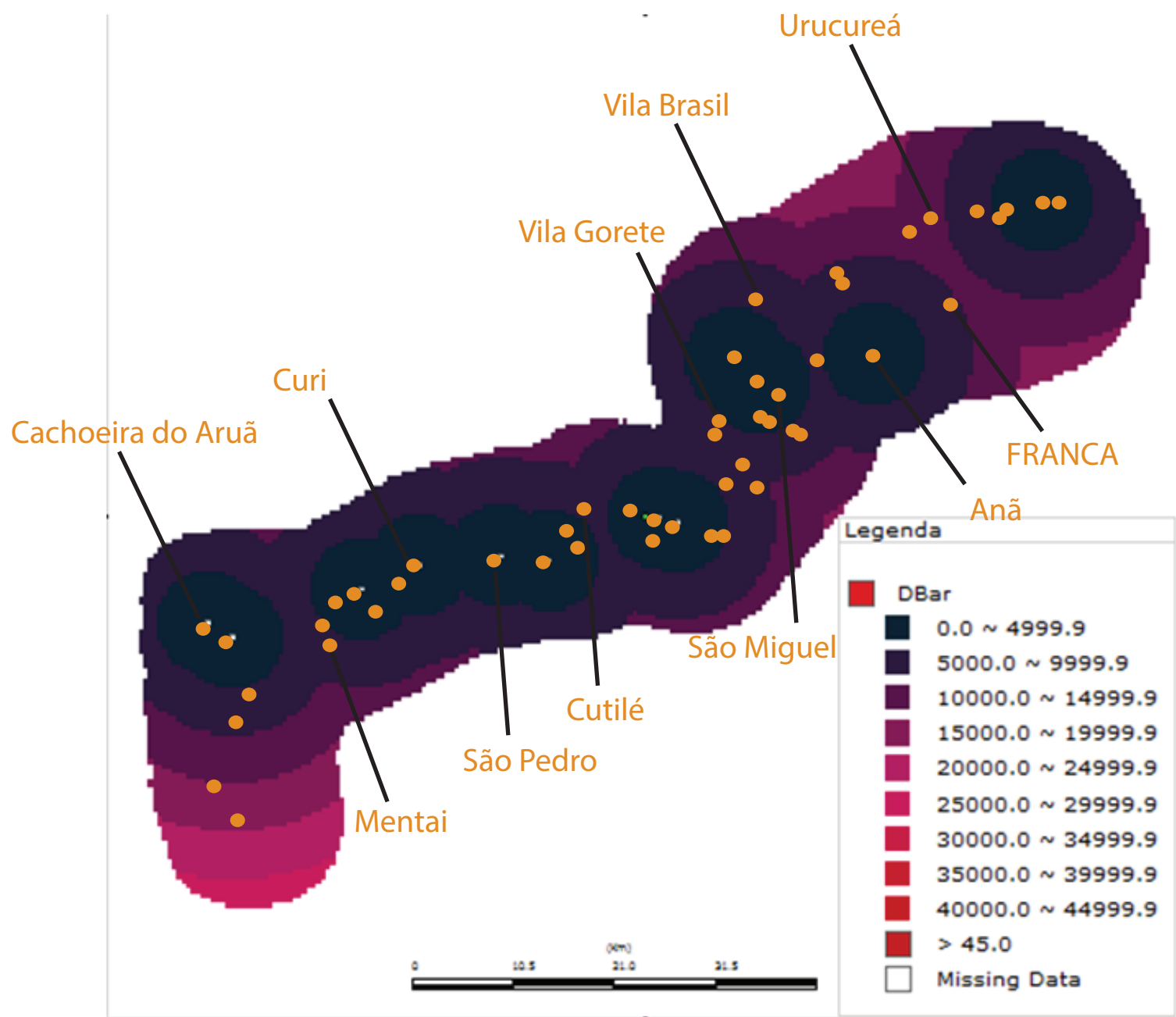
RESULTADOS Parciais



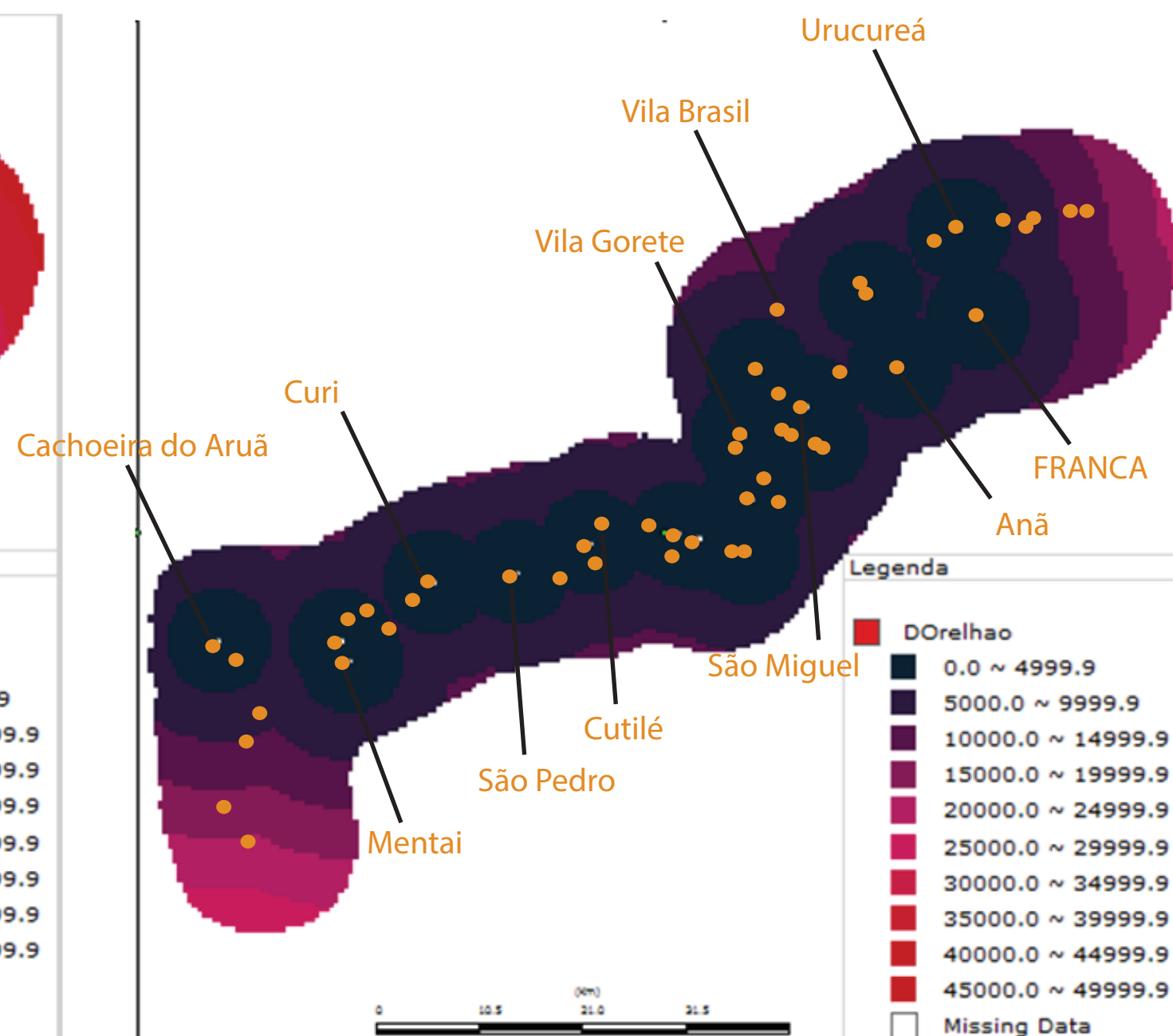
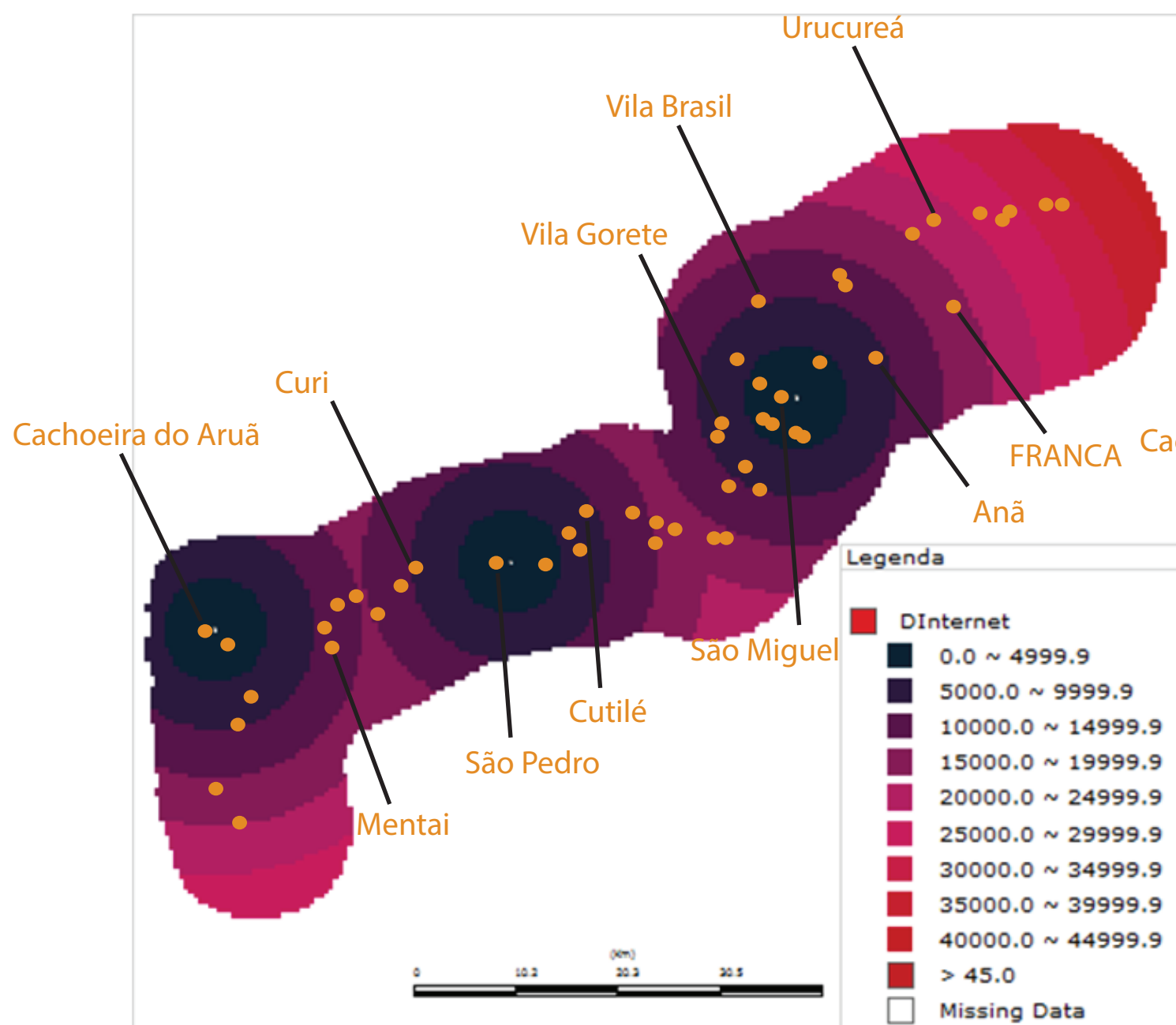
RESULTADOS Parciais



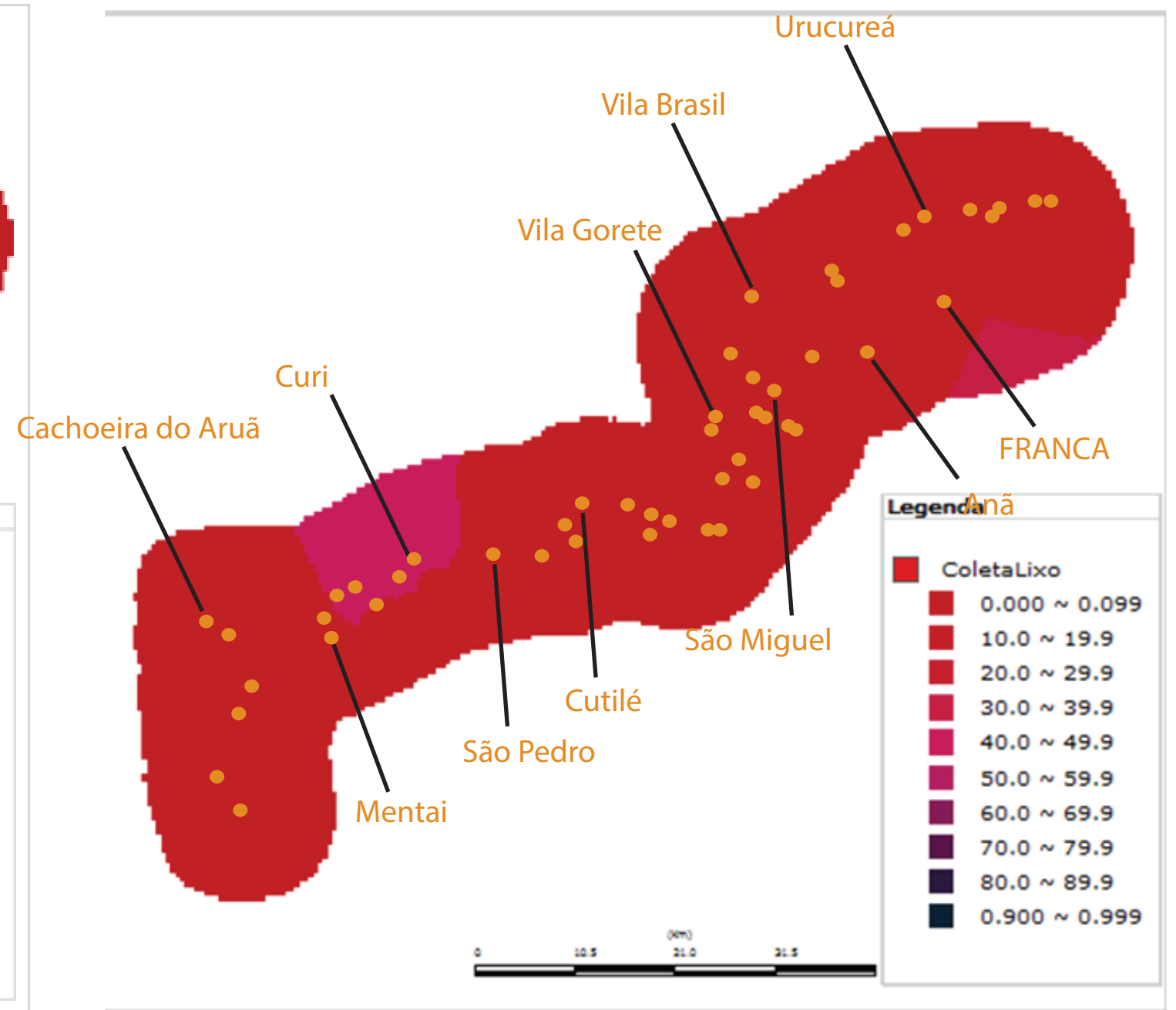
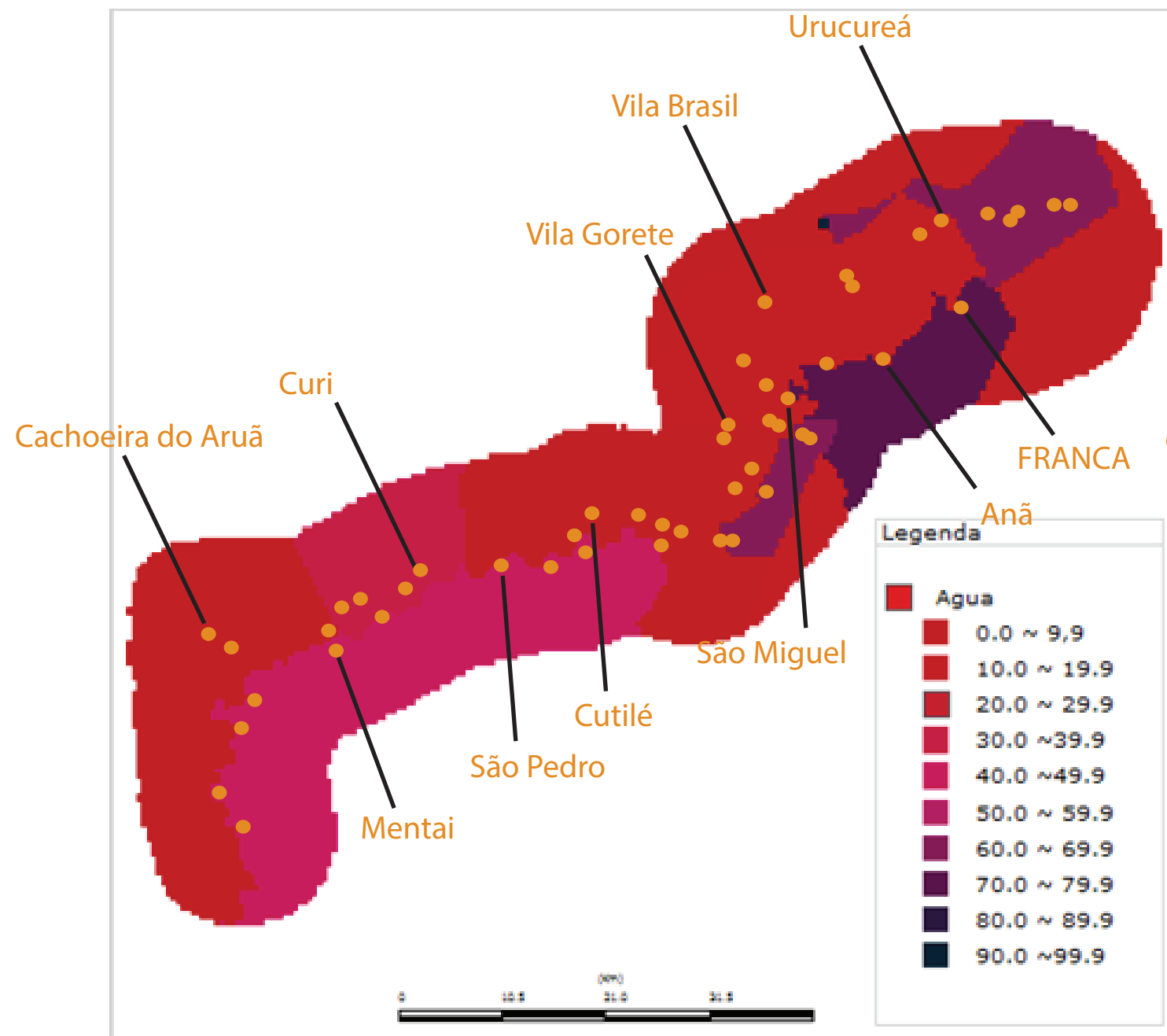
RESULTADOS Parciais



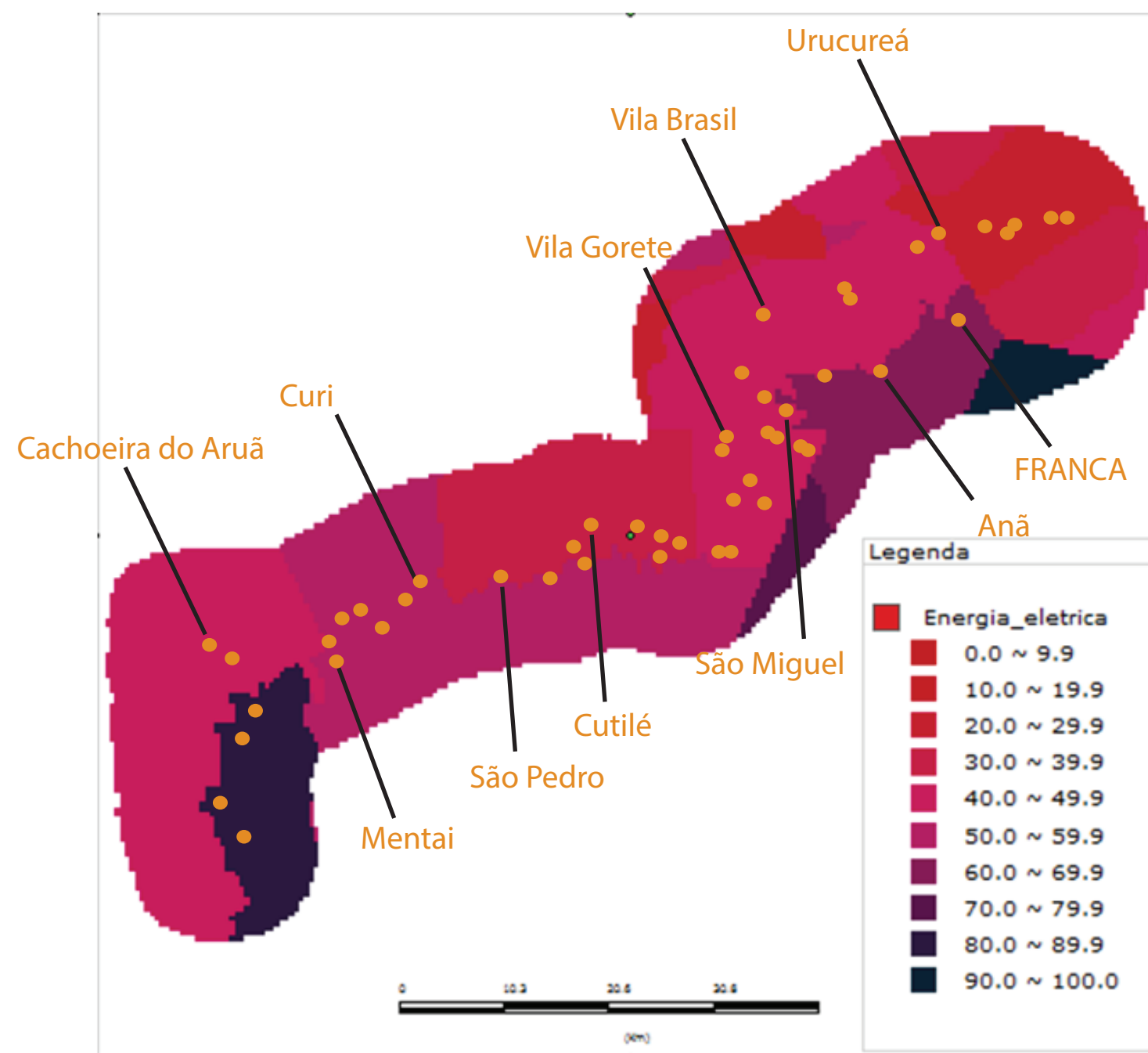
RESULTADOS Parciais



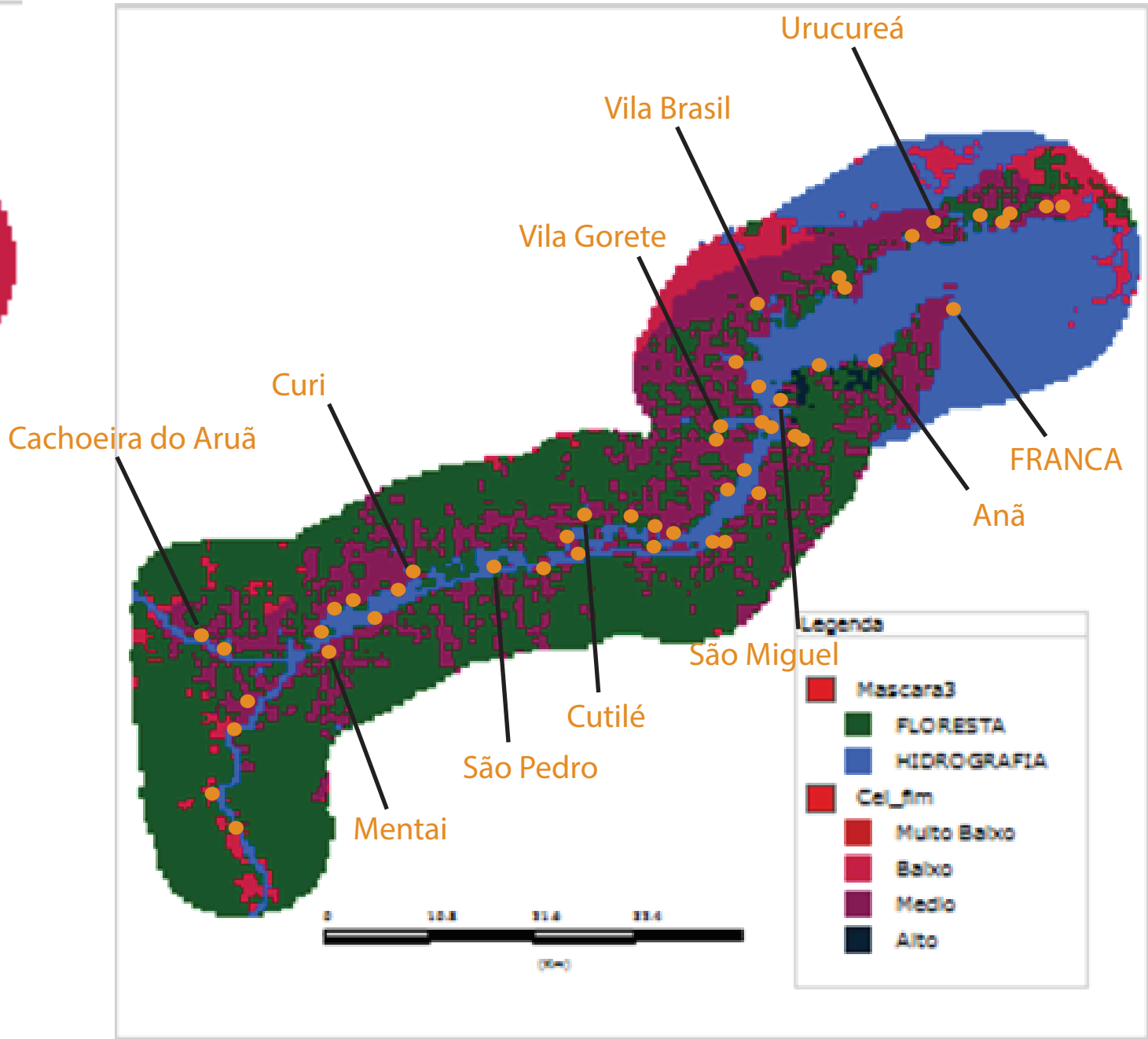
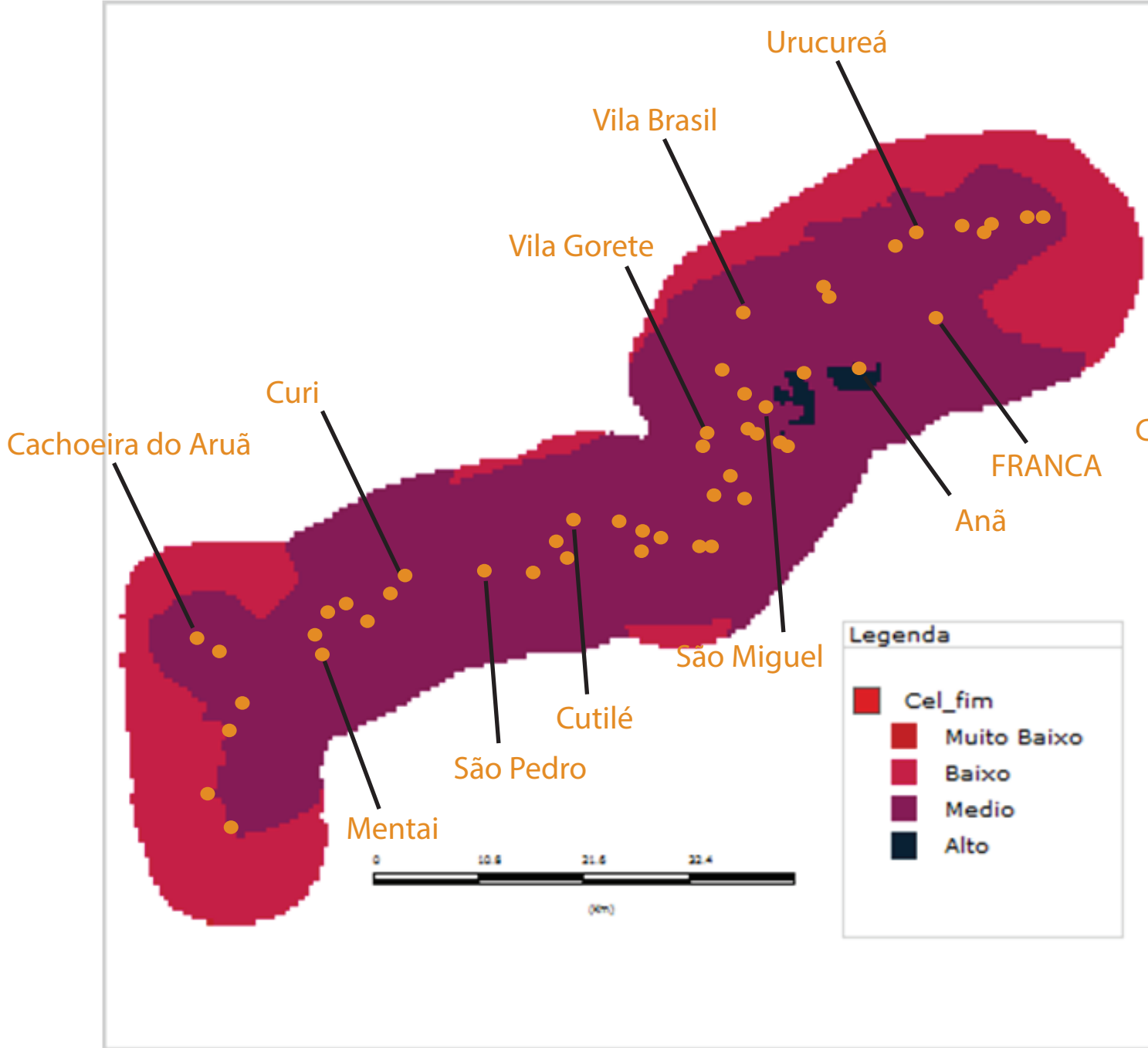
RESULTADOS Parciais



RESULTADOS Parciais



RESULTADO Final



CONSIDERAÇÕES FINAIS

- Variação entre as comunidades ao longo do rio
- áreas com maior acesso não necessariamente correspondem às centralidades, mas à proximidade com outras comunidades que detêm determinados serviços
- poucas comunidades têm acesso a todos os serviços, mas a maioria está localizada próxima a outras comunidades melhor equipadas. Portanto, pode-se inferir que há complementariedade entre as comunidades
- o indicador tem limitações e há necessidade de outras análises que capturem a dimensão do urbano na região
- para aprimorar o indicador é preciso realizar uma análise que contemple a relação entre proximidade e uso do serviço.

AGRADECIMENTOS

JAIDSON NANDI BECKER

ANA PAULA DAL'ASTA

ANIELI ROSANE DE SOUZA

