

ATIVIDADE DATA ACCESS

Profª Lúbia Vinhas

Discente; Felipe de Oliveira Passos

1 - Buscar (ex. Catálogo da INDE) pelo menos dois conjuntos de dados de interesse para o seu trabalho indicando como estão disponíveis para acesso

a) Quais serviços? Quais as URL's dos serviços?

Instituto Brasileiro de Geografia e Estatística (IBGE)

Limite do bioma Mata Atlântica

WMS:

https://geoserver.meioambiente.mg.gov.br/IDE/wms?service=WMS&version=1.1.0&request=GetMap&layers=IDE%3Aide_0303_mg_mata_atlantica_lei11428_pol&bbox=-51.0462196180181%2C-22.9223784722222%2C-39.8564713543503%2C-14.2326638454862&width=768&height=596&srs=EPSG%3A4674&styles=&format=application%2Fvnd.google-earth.kmz%20xml

WFS:

https://geoserver.meioambiente.mg.gov.br/IDE/ows?service=WFS&version=1.0.0&request=GetFeature&typeName=IDE%3Aide_0303_mg_mata_atlantica_lei11428_pol&maxFeatures=10000000&outputFormat=SHAPE-ZIP

Serviço Florestal do Brasil

WCS:

<https://sistemas.florestal.gov.br/geoserver/ows?service=WCS&version=1.3.0&request=GetCapabilities>

Instituto de Pesquisas Ambientais

Inventário florestal

WMS:

https://datageo.ambiente.sp.gov.br/serviceTranslator/rest/getXml/Geoserver_Publico/InventarioFlorestal2001/1490979240668/wms

Instituto Brasileiro de Geografia e Estatística (IBGE)

Vegetação

WMS:

https://geoservicos.ibge.gov.br/geoserver/CREN/wms?service=WMS&version=1.1.0&request=GetMap&layers=CREN:Cobertura_uso_terra_Mata_Atlantica&styles=&bbox=-55.360912322998,-30.0492916107178,-34.7052574157715,-6.12128973007202&width=662&height=768&srs=EPSG:4674&format=application/ogc+xml

WFS:

http://datageo.ambiente.sp.gov.br/geoserver/datageo/INVENTARIO_FLORESTAL_UGRHI21_IPA_2020_POL/wfs?version=1.0.0&request=GetFeature&outputFormat=SHAPE-ZIP&typeName=INVENTARIO_FLORESTAL_UGRHI21_IPA_2020_POL

2 - Interagir com o serviço STAC disponível em <https://data.inpe.br/>.

a) Identificar quais as coleções são oferecidas.

CBERS-4A/WPM - Multispectral and Panchromatic Bands Fused

Esta coleção contém produtos RGB de alta resolução de 2 metros, gerados usando o método de Fusão de Componentes Principais (PCA), com valores codificados entre 1 e 255, sendo 0 reservado para 'Sem Dados'. Este produto é derivado do número digital de nível 4 CBERS-4A WPM original com 10 bits de quantização.

CBERS-4/WFI - Level-4-SR - Data Cube - LCF 16 days

COG Cubo de Dados de Observação da Terra gerado a partir do produto CBERS-4/WFI Nível-4 SR sobre a extensão do Brasil. Este conjunto de dados é fornecido no formato de arquivo GeoTIFF Otimizado para Nuvem (COG). O conjunto de dados é processado com resolução espacial de 64 metros, reprojeto e recortado para o grid BDC_LG Versão 2 (BDC_LG V2).

Sentinel-2 Image Mosaic of Brazilian Cerrado Biome - 2 Months

COG Mosaico de imagens Sentinel-2 do bioma do Cerrado brasileiro com resolução espacial de 10m. O mosaico foi preparado em apoio ao projeto TerraClass. A composição em cores falsas é baseada nas bandas MSI 8, 4 e 3 atribuídas aos canais RGB.

Sentinel-3/OLCI - Level-1B Full Resolution

ZIP Produto Copernicus Sentinel-3/OLCI Nível-1B OL_1_EFR (modo de processamento EO para Resolução Total) sobre o Brasil.

CBERS-4A/WFI - Level-4-SR - Cloud Optimized GeoTIFF

COG Produto de Reflectância de Superfície CBERS-4A/WFI sobre o Brasil. O produto L4 SR fornece imagens de reflectância de superfície ortorretificadas. Este conjunto de dados é fornecido como GeoTIFF Otimizado para Nuvem (COG).

GOES-16 Cloud & Moisture Imagery

NetCDF O Imager de Baseline Avançado (ABI) GOES-16 L2 Imagens de Nuvens e Umidade fornece 16 bandas espectrais com alta resolução temporal sobre o continente americano. A importância do satélite GOES-16 para o Brasil e a América do Sul reside em sua localização em longitude -75°, permitindo que ele ofereça uma abrangente...

AMAZONIA-1/WFI - Level-4-SR - Cloud Optimized GeoTIFF

COG Produto de Reflectância de Superfície AMAZONIA-1/WFI sobre o Brasil. O produto L4 SR fornece imagens de reflectância de superfície ortorretificadas. Este conjunto de dados é fornecido como GeoTIFF Otimizado para Nuvem (COG).

Sentinel-1 - Level-1 - Interferometric Wide Swath Ground Range Detected High Resolution

ZIP Os produtos de Nível-1 Ground Range Detected (GRD) do Copernicus Sentinel-1 consistem em dados SAR focados que foram detectados, multi-looked e projetados para a faixa do solo usando um modelo elipsoidal da Terra.

MYD13Q1 v006 - Cloud Optimized GeoTIFF

COG Os Índices de Vegetação do Moderate Resolution Imaging Spectroradiometer (MODIS) Aqua (MYD13Q1) Versão 6.0 são gerados a cada 16 dias com resolução espacial de 250 metros como um produto de Nível 3. O produto MYD13Q1 fornece duas camadas de vegetação primárias.

CBERS/WFI - Level-4-SR - Data Cube - LCF 8 days

COG Cubo de Dados de Observação da Terra gerado a partir dos produtos CBERS-4/WFI e CBERS-4A/WFI Nível-4 SR sobre a extensão do Brasil. Este conjunto de dados é fornecido no formato de arquivo GeoTIFF Otimizado para Nuvem (COG).

CBERS-4/WFI - Level-4-SR - Cloud Optimized GeoTIFF

COG Produto de Reflectância de Superfície CBERS-4/WFI sobre o Brasil. O produto L4 SR fornece imagens de reflectância de superfície ortorretificadas. Este conjunto de dados é fornecido como GeoTIFF Otimizado para Nuvem (COG).

CBERS-4/MUX - Level-4-SR - Data Cube - LCF 2 months

COG Cubo de Dados de Observação da Terra gerado a partir do produto CBERS-4/MUX Nível-4 SR sobre a extensão do Brasil. Este conjunto de dados é fornecido no formato de arquivo GeoTIFF Otimizado para Nuvem (COG).

Sentinel-2 - Level-2A - Cloud Optimized Geo TIFF

GeoTiffCOG Produto de Nível-2A Sentinel-2/MSI da Copernicus sobre o Brasil. O produto de Nível-2A fornece imagens de reflectância de superfície ortorretificadas (Bottom-Of-Atmosphere - BOA). Este conjunto de dados é fornecido como GeoTIFF Otimizado para Nuvem (COG).

CBERS-4/MUX - Level-4-SR - Cloud Optimized GeoTIFF

COG Produto de Reflectância de Superfície CBERS-4/MUX sobre o Brasil. O produto L4 SR fornece imagens de reflectância de superfície ortorretificadas. Este conjunto de dados é fornecido como GeoTIFF Otimizado para Nuvem (COG).

MOD13Q1 v006 - Cloud Optimized GeoTIFF

COG Os Índices de Vegetação do Moderate Resolution Imaging Spectroradiometer (MODIS) Terra (MOD13Q1) Versão 6.0 são gerados a cada 16 dias com resolução espacial de 250 metros como um produto de Nível 3. O produto MOD13Q1 fornece duas camadas de vegetação primárias.

Sentinel-2 - Level-1C

ZIP Produto de Nível-1C Sentinel-2/MSI da Copernicus sobre o Brasil. O produto de Nível-1C fornece imagens de reflectância de Top-Of-Atmosphere (TOA) ortorretificadas.

Sentinel-2 - Level-2A

ZIP Produto de Nível-2A Sentinel-2/MSI da Copernicus sobre o Brasil. O produto de Nível-2A fornece imagens de reflectância de superfície ortorretificadas (Bottom-Of-Atmosphere - BOA).

Sentinel-2/MSI - Level-2A - Data Cube - LCF 16 days

COG Cubo de Dados de Observação da Terra gerado a partir do produto Copernicus Sentinel-2/MSI Nível-2A sobre o Brasil. Este conjunto de dados é fornecido no formato de arquivo GeoTIFF Otimizado para Nuvem (COG).

Landsat Collection 2 - Level-2

Produtos Científicos de Nível-2 da Coleção 2 do Landsat (<https://www.usgs.gov/landsat-missions/landsat-collection-2-level-2-science-products>), compostos por dados de imagem de reflectância de superfície corrigida atmosféricamente e temperatura de superfície.

Landsat Collection 2 - Level-2 - Data Cube - LCF 16 days

COG Cubo de Dados de Observação da Terra gerado a partir do produto Landsat Nível-2 sobre a extensão do Brasil. Este conjunto de dados é fornecido no formato de arquivo GeoTIFF Otimizado para Nuvem (COG).

b) Listar os itens disponíveis em uma coleção de seu interesse e uma área de seu interesse

- ❖ Coleção escolhida como interesse: Imagens do bioma Mata Atlântica da Região Sudeste

Description

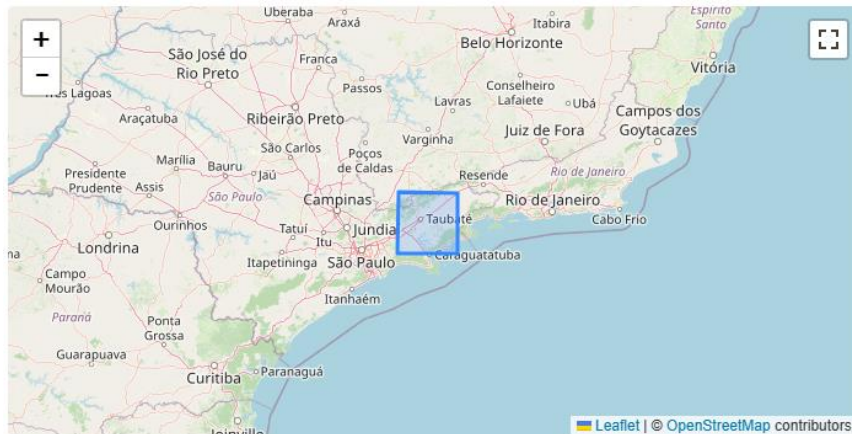
Copernicus Sentinel-2/MSI Level-2A product over Brazil. Level-2A product provides orthorectified surface reflectance images (Bottom-Of-Atmosphere - BOA).

[sentinel](#) [sentinel-2](#) [msi](#) [level-2a](#) [bottom of atmosphere reflectance](#) [earth observation](#) [brazil](#)

License	proprietary
Temporal Extent	8/19/2021, 2:00:49 PM UTC - 4/16/2024, 3:07:19 PM UTC



- ❖ Área de interesse: Imagens do bioma Mata Atlântica da região sudeste.



Collection

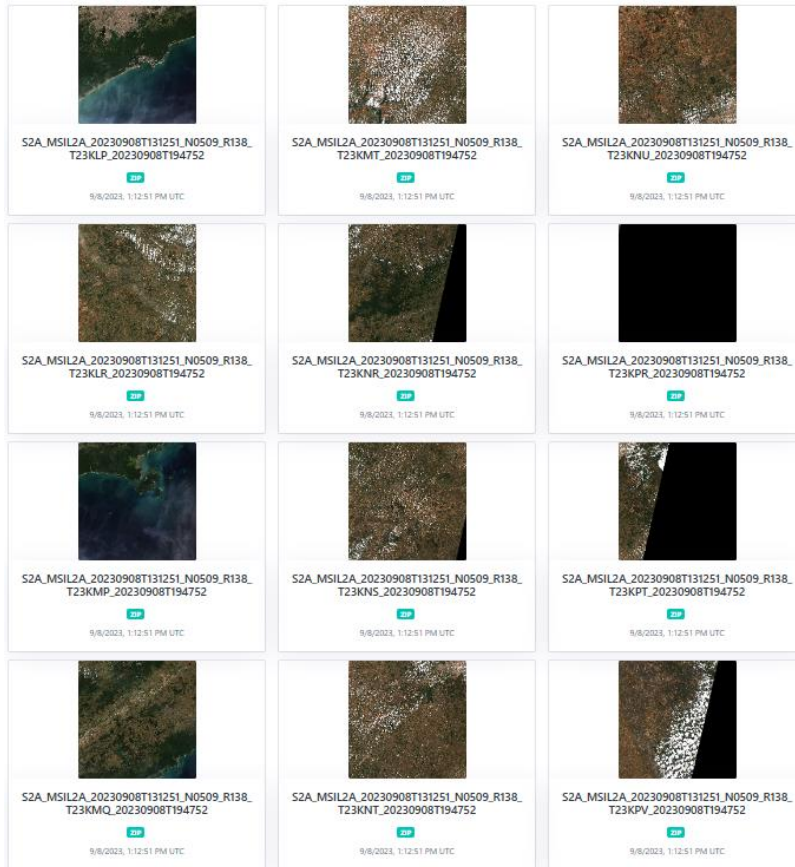
Sentinel-2 - Level-2A

ZIP Copernicus Sentinel-2/MSI Level-2A product over Brazil. Level-2A product provides orthorectified surface reflectance images (Bottom-Of-Atmosphere - BOA).

8/19/2021, 2:00:49 PM UTC - 4/16/2024, 3:07:19 PM UTC

Metadata

General		Data Cube											
Data Version	2	Dimensions											
GSD	10 m	<table border="1"> <thead> <tr> <th>Id</th> <th>Type</th> <th>Axis</th> <th>Extent</th> <th>Values</th> </tr> </thead> <tbody> <tr> <td>x</td> <td>spatial</td> <td>x</td> <td>-74.871069 - -28.0062080417</td> <td>n/a</td> </tr> </tbody> </table>		Id	Type	Axis	Extent	Values	x	spatial	x	-74.871069 - -28.0062080417	n/a
Id	Type	Axis	Extent	Values									
x	spatial	x	-74.871069 - -28.0062080417	n/a									
Platform	1. sentinel-2a 2. sentinel-2b	View Geometry											
Instruments	msi	Off-Nadir 0° Angle											
Constellation	sentinel-2												
Bdc													
Type	cube												
Public	<input checked="" type="checkbox"/>												
Grs	BDC_SM_V2												
Composite Function	Least CC First												
Bands Quicklook	- B12 - B8A - B04												
Crs	+proj=aea +lat_0=-12 +lon_0=-54 +lat_1=-2 +lat_2=-22 +x_0=5000000 +y_0=10000000 +ellps=GRS80 +units=m +no_defs												
Temporal Composition	Step: 16 Unit: day Cycle: Step: 1 Unit: year Schema: Cyclic												



3) Onde você pode encontrar as Bases cartográficas contínuas – Brasil, do IBGE? Para download e por serviços.

Bases para download:

<https://www.ibge.gov.br/geociencias/cartas-e-mapas/bases-cartograficas-continuas.html>

Bases por serviços web:

<https://geoservicos.ibge.gov.br/geoserver/web/?;jsessionid=F2871691FC7385B8AEE1E703C4945A2E>