



MINISTÉRIO DA CIÊNCIA E TECNOLOGIA
INSTITUTO NACIONAL DE PESQUISAS ESPACIAIS

Introdução ao Geoprocessamento (SER-300)

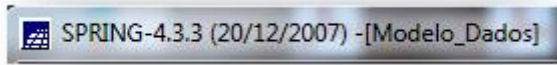
Laboratório 2 – Cartografia e Integração de Dados

Alana Kasahara Neves

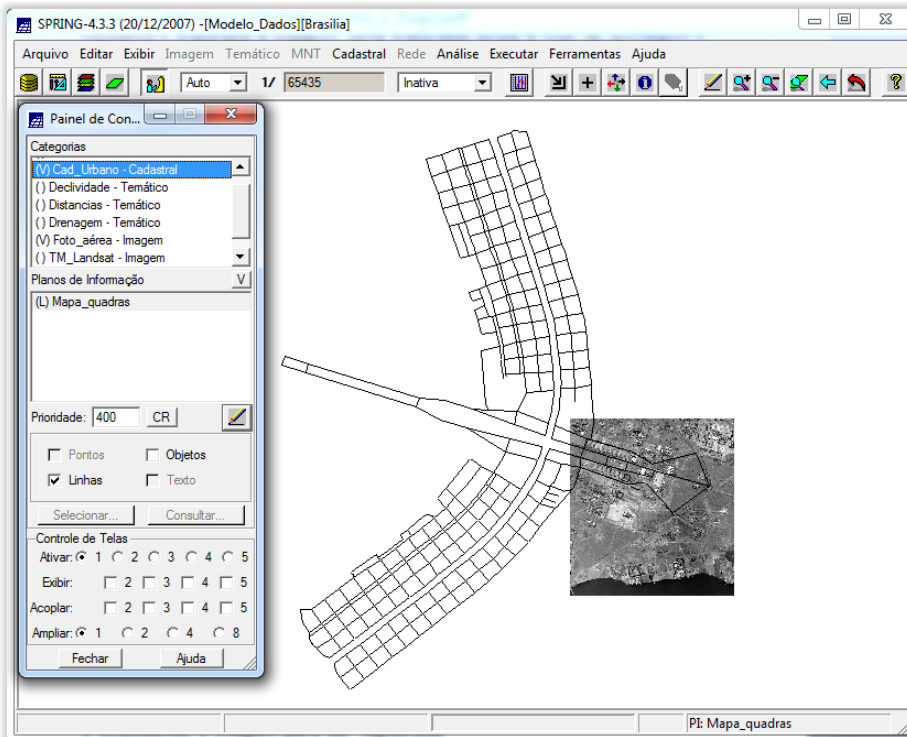
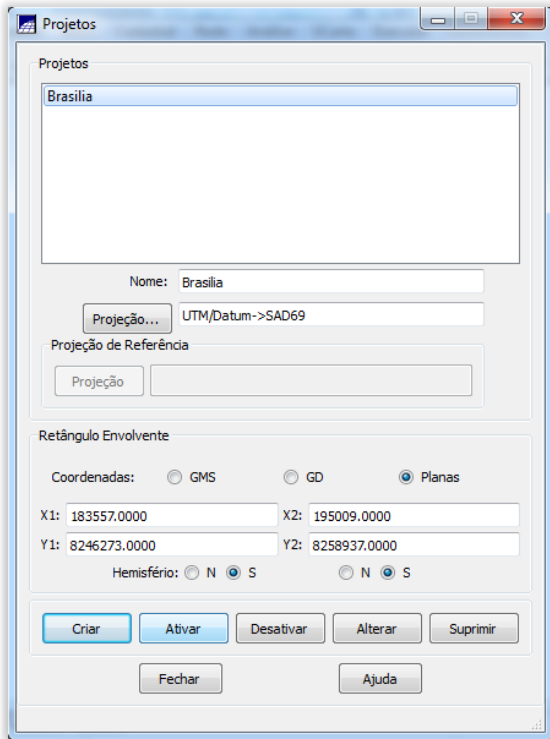
INPE
São José dos Campos
2015

Exercício 1 – Registro de Imagem

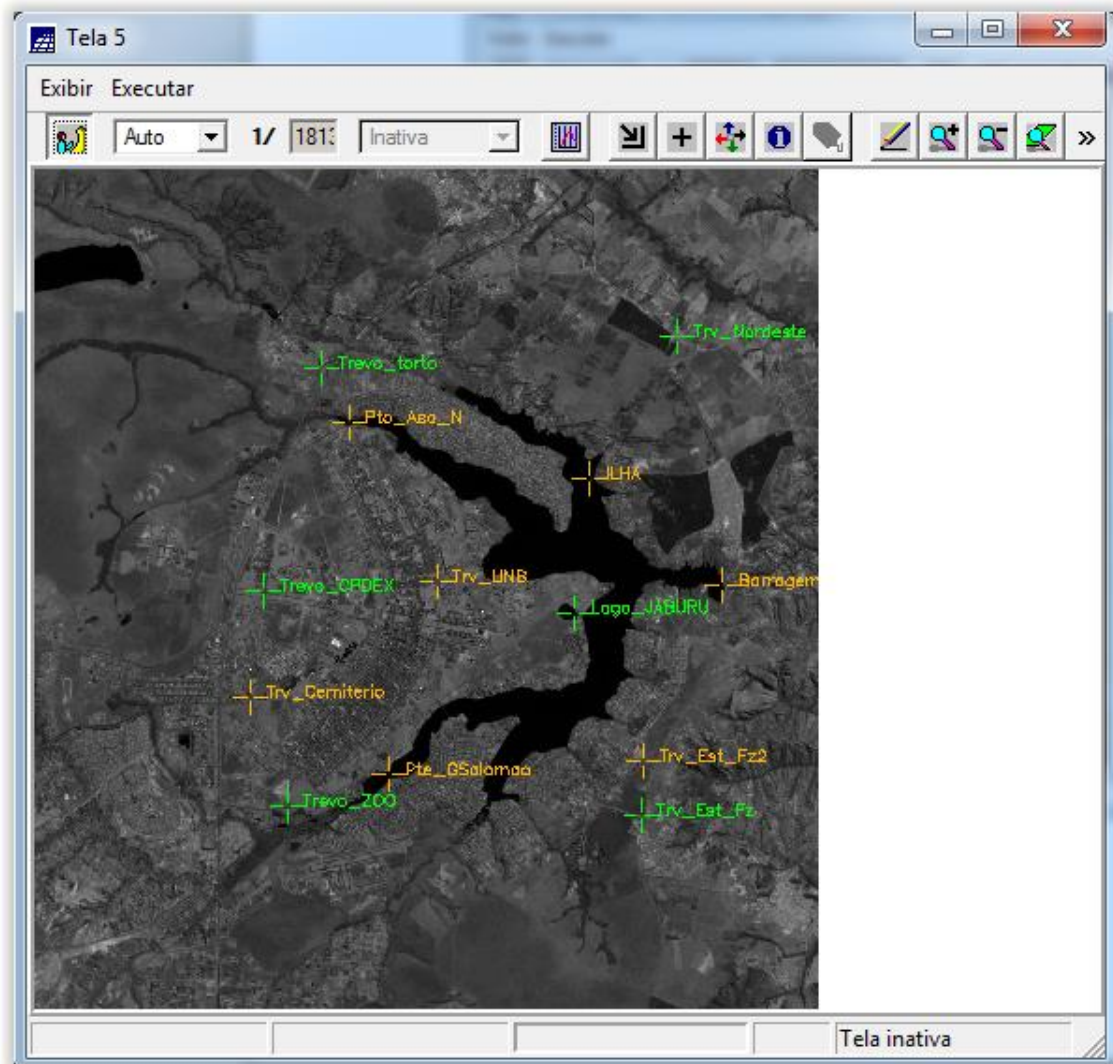
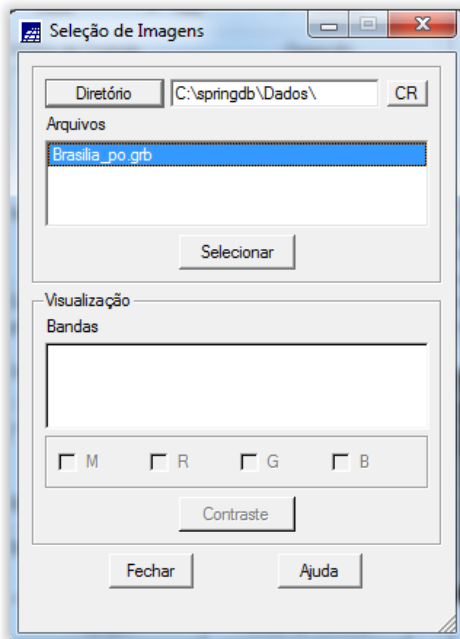
→ Iniciando o SPRING:
Ativando o banco de dados:



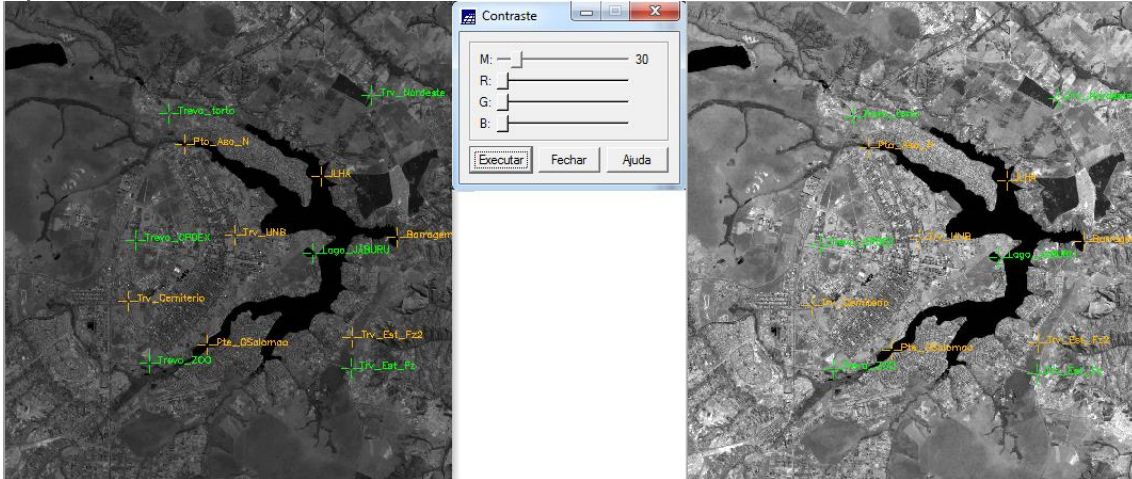
Ativando o projeto:



→ Analisando a imagem para ser registrada:

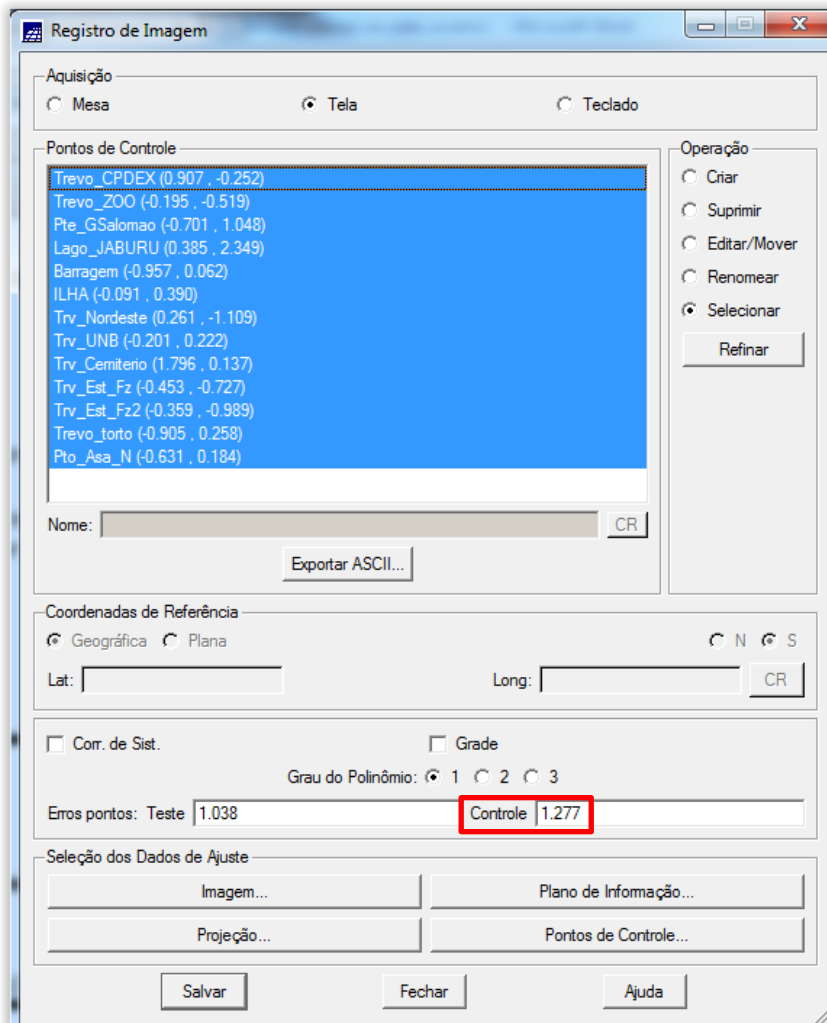


Aplicando o contraste:

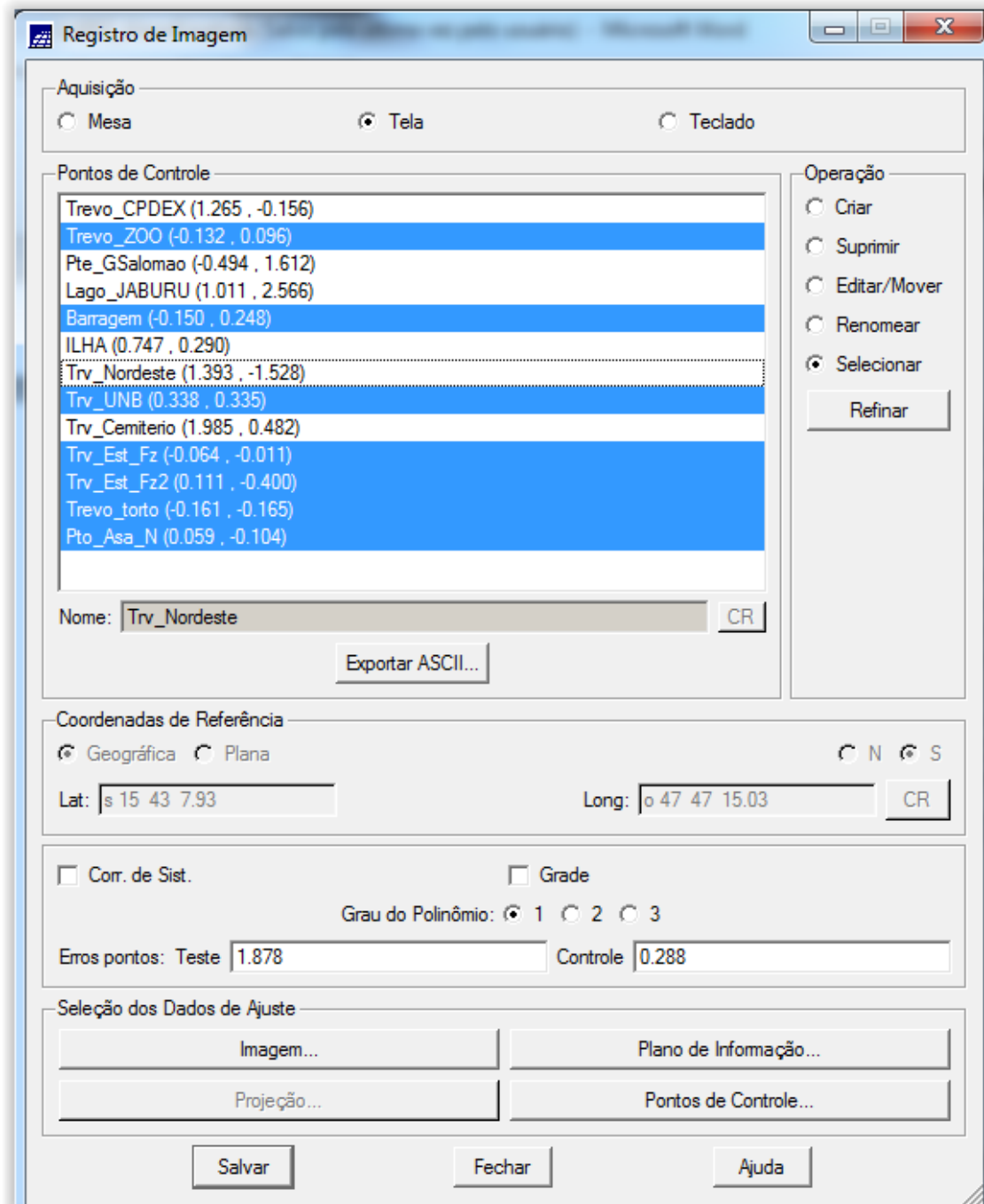


→ Definindo mapeamento:

Ao selecionar todos os pontos de controle disponíveis, o erro dos pontos de controle é maior do que o recomendado (0,5 pixel para áreas urbanas em uma resolução espacial de 30m), conforme pode ser visto:



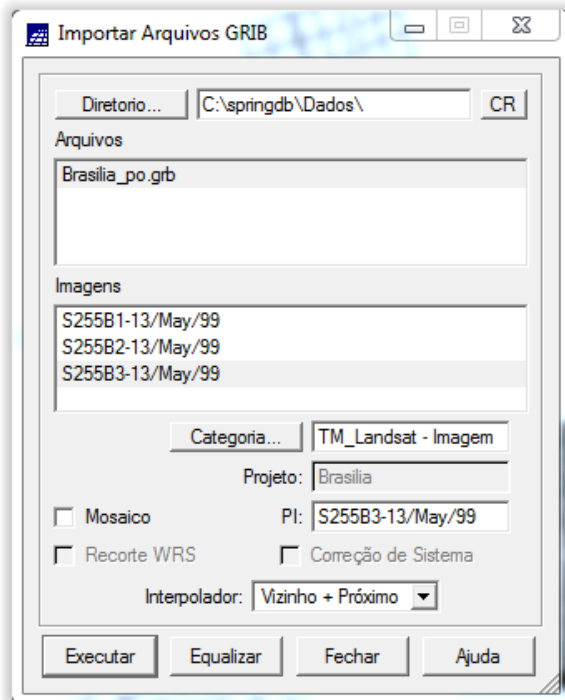
Portanto, é necessário escolher a combinação de pontos que irá gerar um erro aceitável:



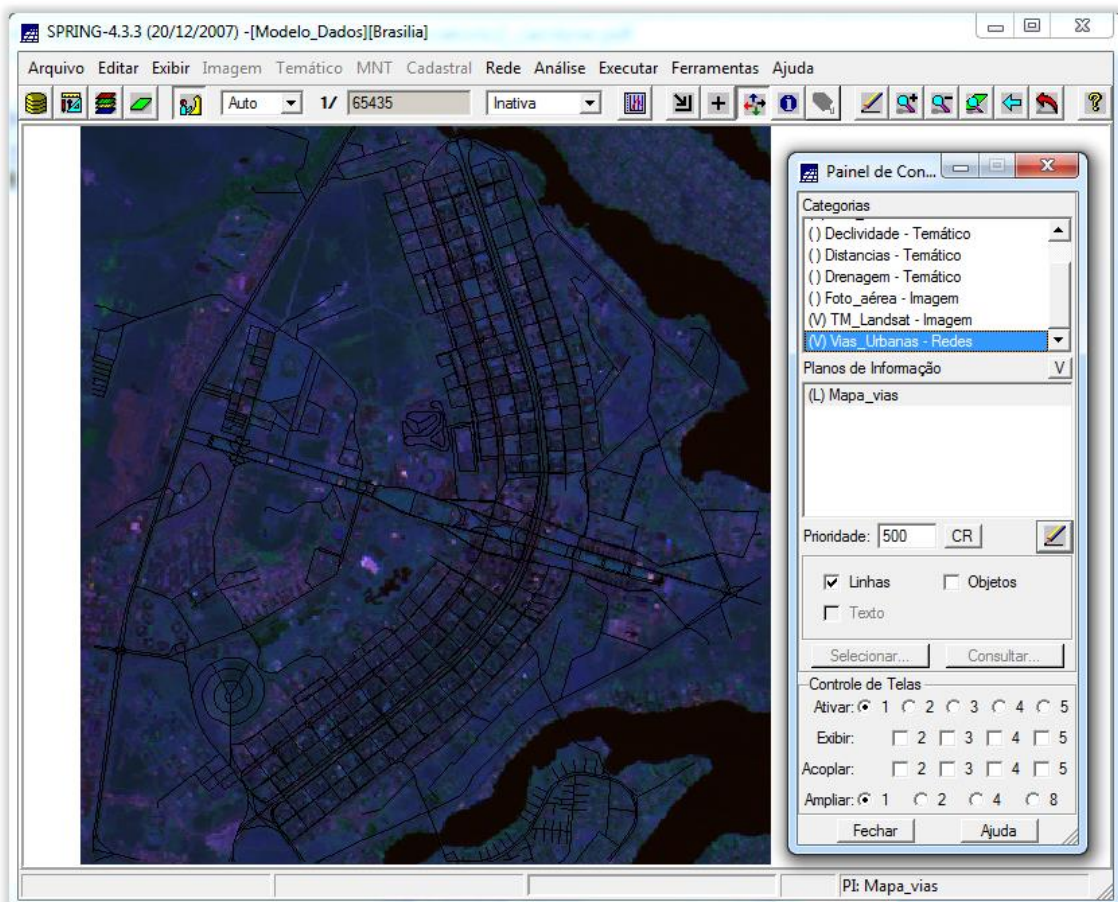
Após a escolha, se salva a combinação de pontos e a janela pode ser fechada.

→ Importando a imagem para o projeto:

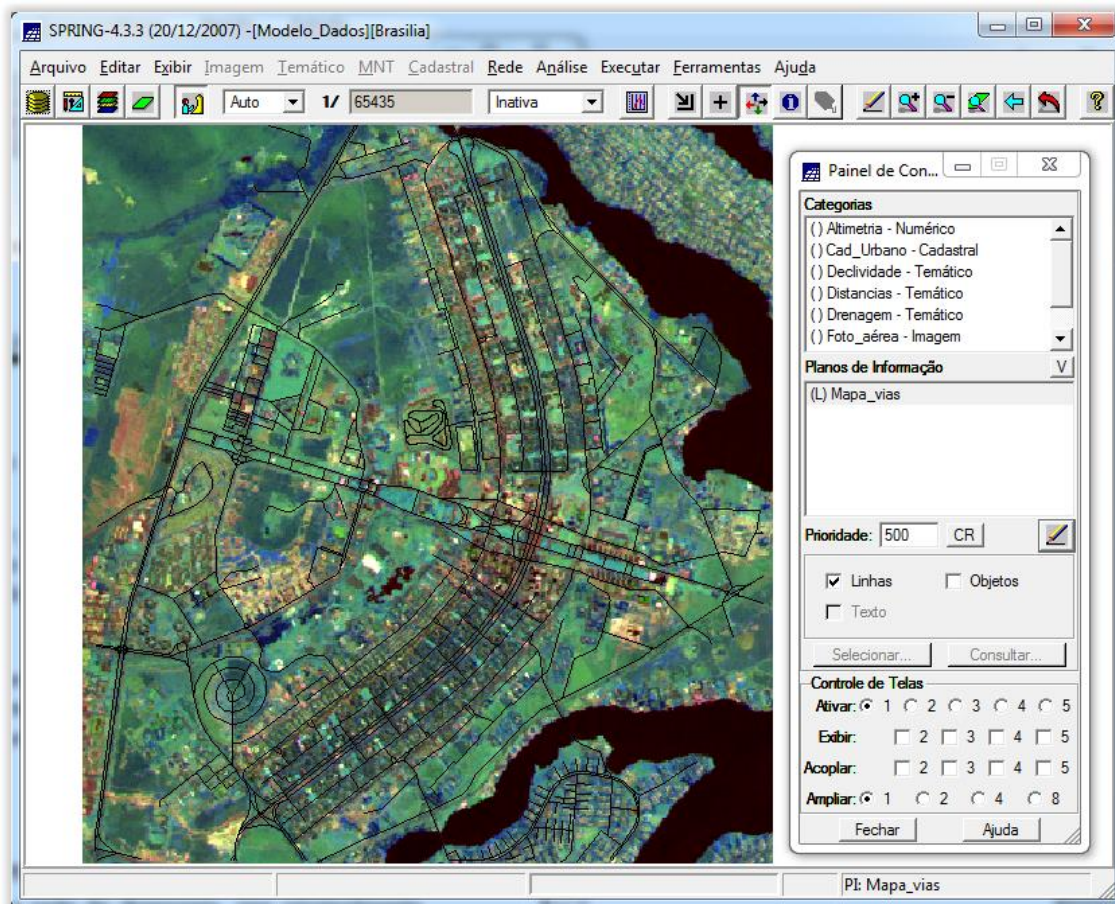
Importando o arquivo de pontos de controle:



Importando a imagem:

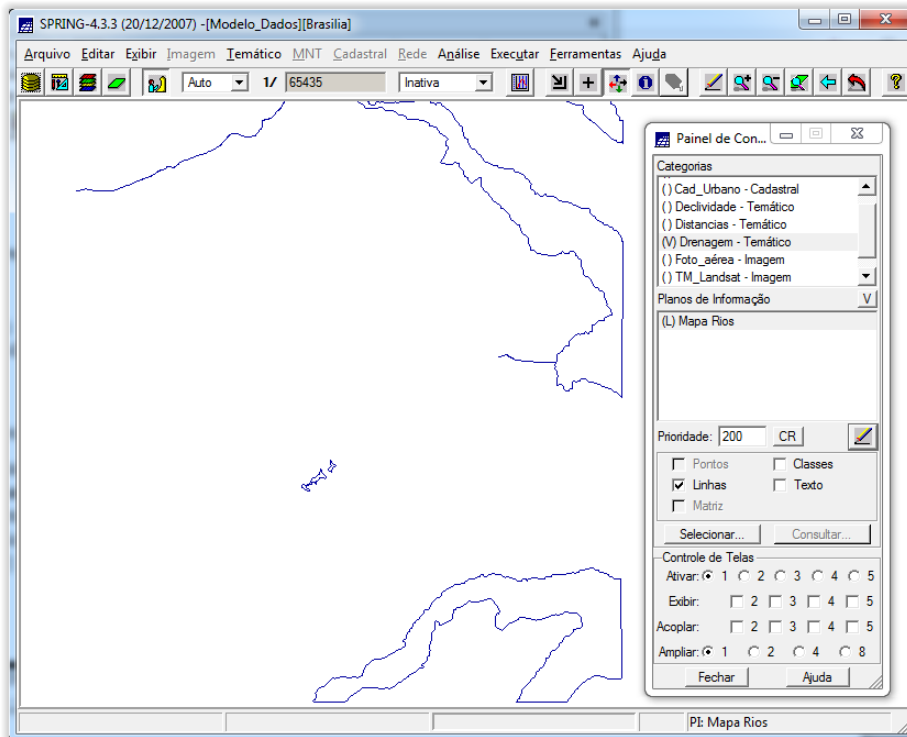


Para melhorar a visualização e ser possível avaliar o registro, pode ser feito o contraste da imagem e a exibição de algum outro dado vetorial temático para decidir sobre a qualidade do registro:

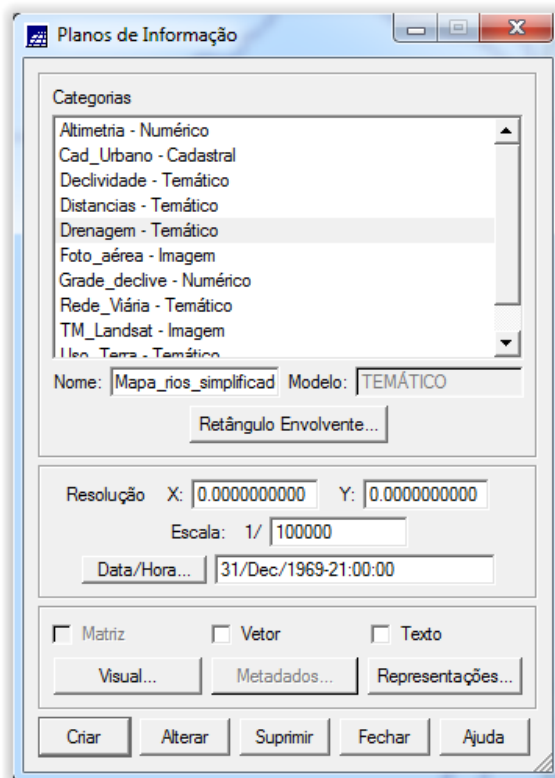


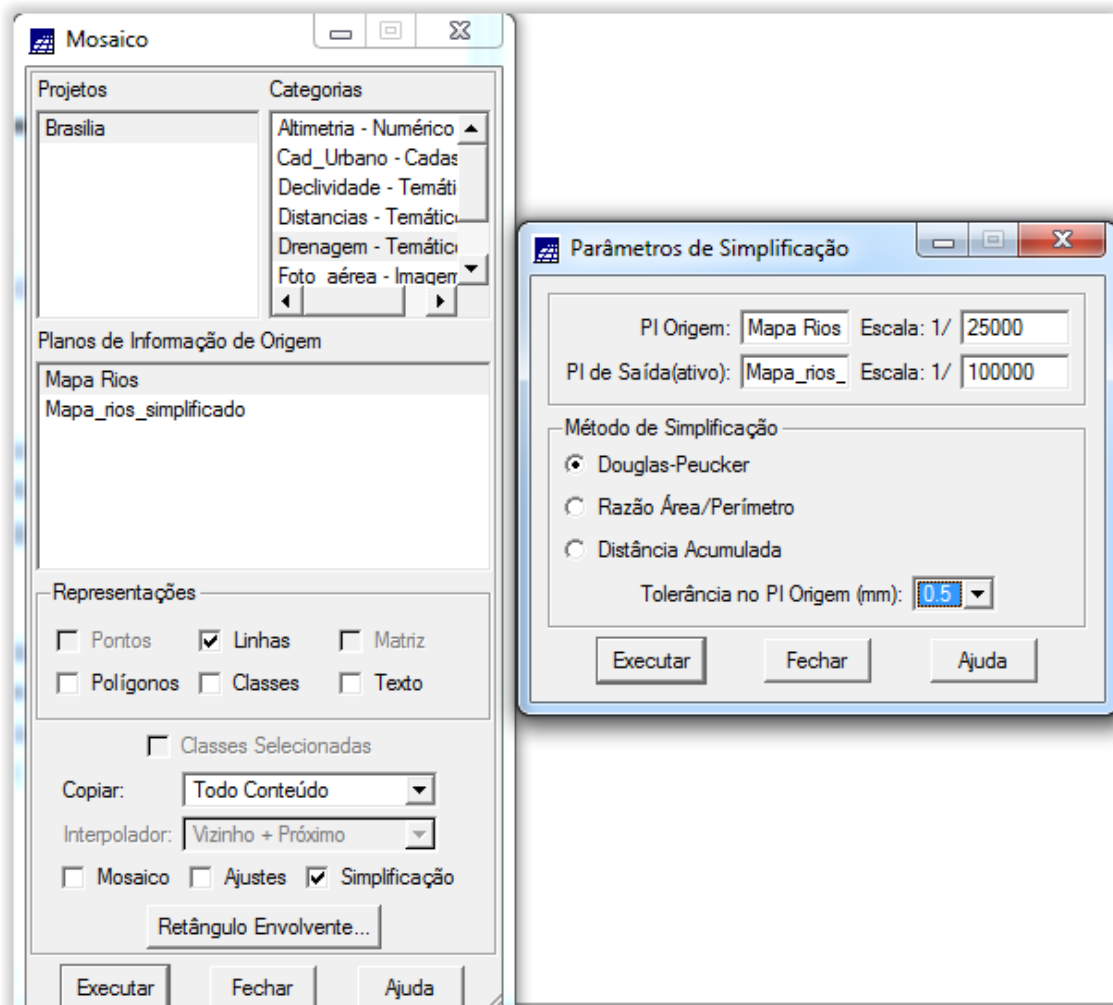
Exercício 2 - Simplificando a Rede de Drenagem

Ativando o Mapa Rios:

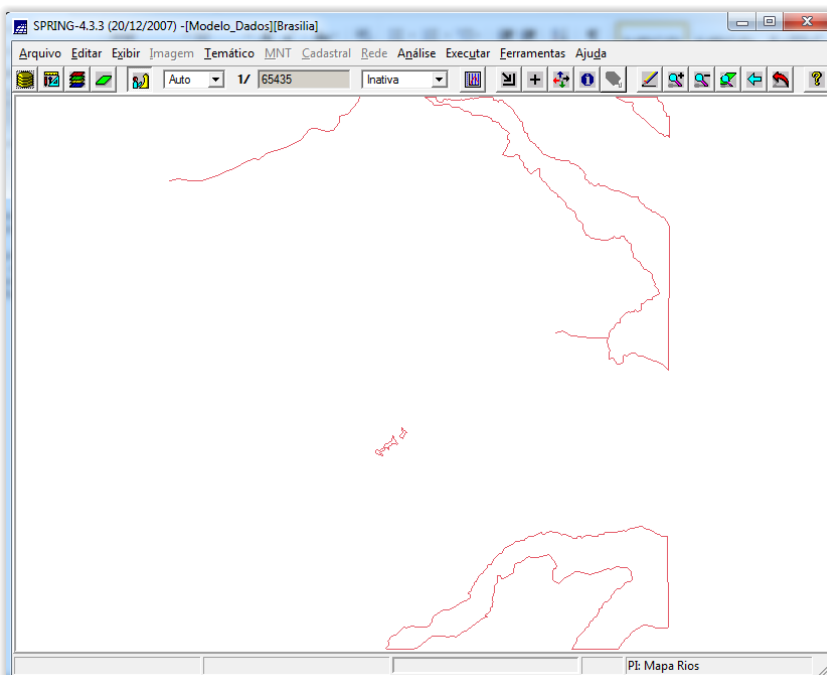


Editando o plano de informação para generalizar a rede de drenagem (originalmente em 1:25.000) para 1:100.000:





Ao executarmos, está feita a simplificação do mapa de rios.



Com a ferramenta de zoom, os dois podem ser comparados mais facilmente. Abaixo temos o Mapa Rios original em azul e o Mapa Rios Simplificado em vermelho:

