



SER 300 – Introdução ao Geoprocessamento

Ana Lígia do Nascimento Martins

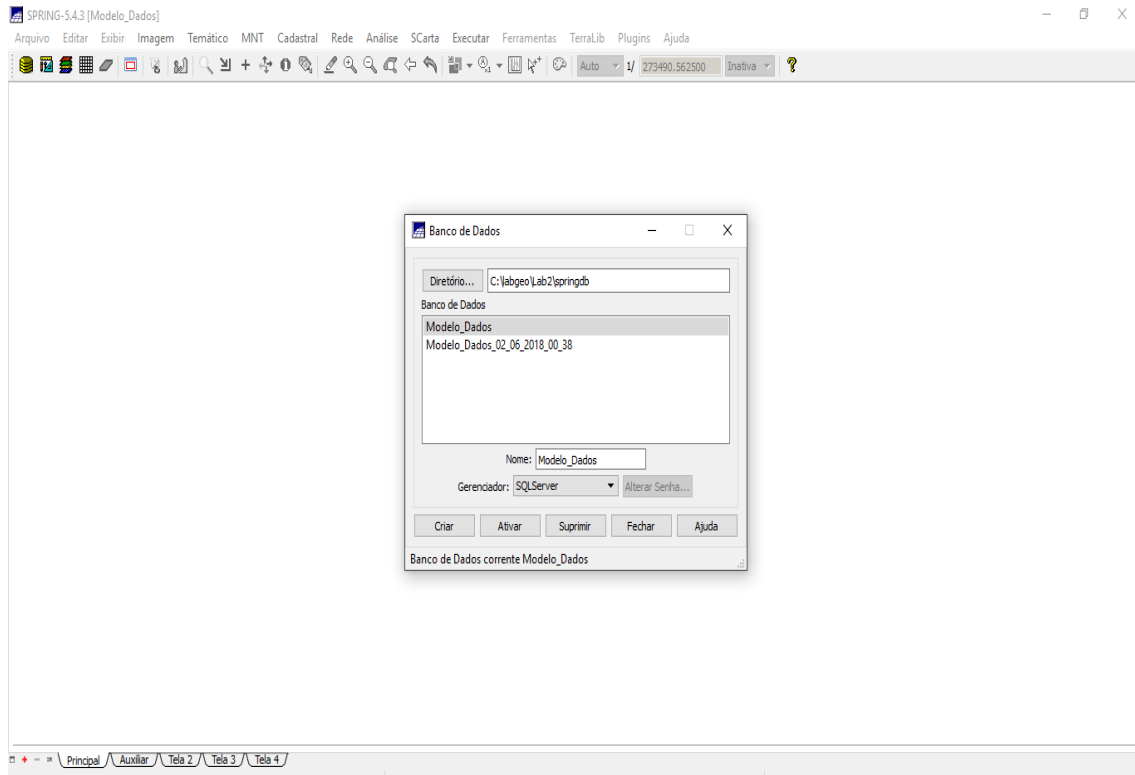
Matrícula Nº 142743

LABORATÓRIO 2 – CARTOGRAFIA E INTEGRAÇÃO DE DADOS

Exercício 1 - Registro de Imagem

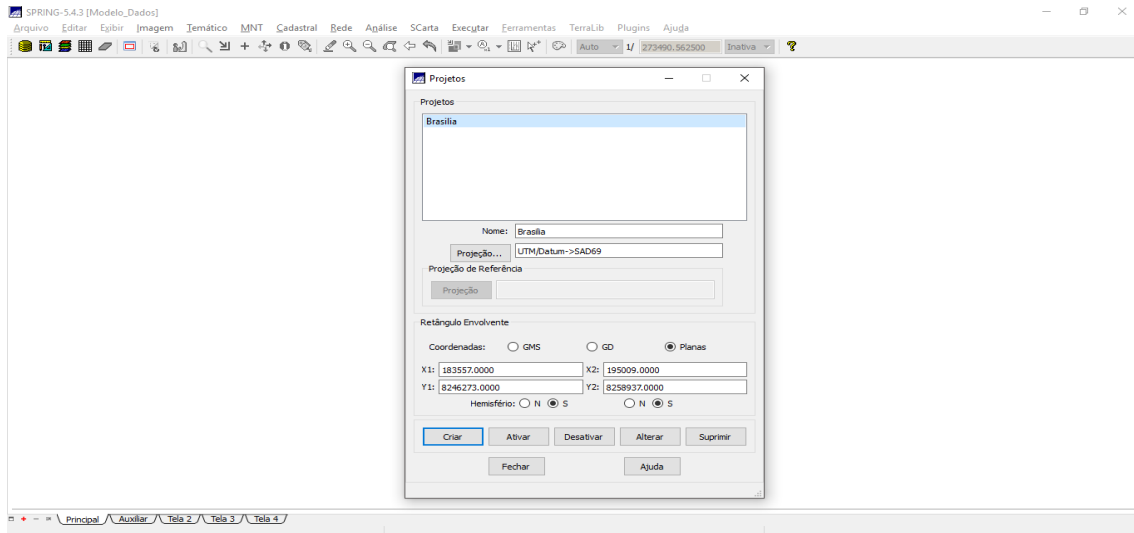
Este exercício visa apresentar os procedimentos para registrar uma imagem. Será apresentada uma imagem onde já existem alguns pontos de controle, portanto o usuário somente fará a análise destes pontos, escolherá os melhores e importará a imagem. Será importado ainda a rede de drenagem e vias de acesso da mesma área, assim pode-se analisar a sobreposição destes dados a imagem registrada.

Iniciando o SPRING com a escolha do diretório e criação do banco de dados:



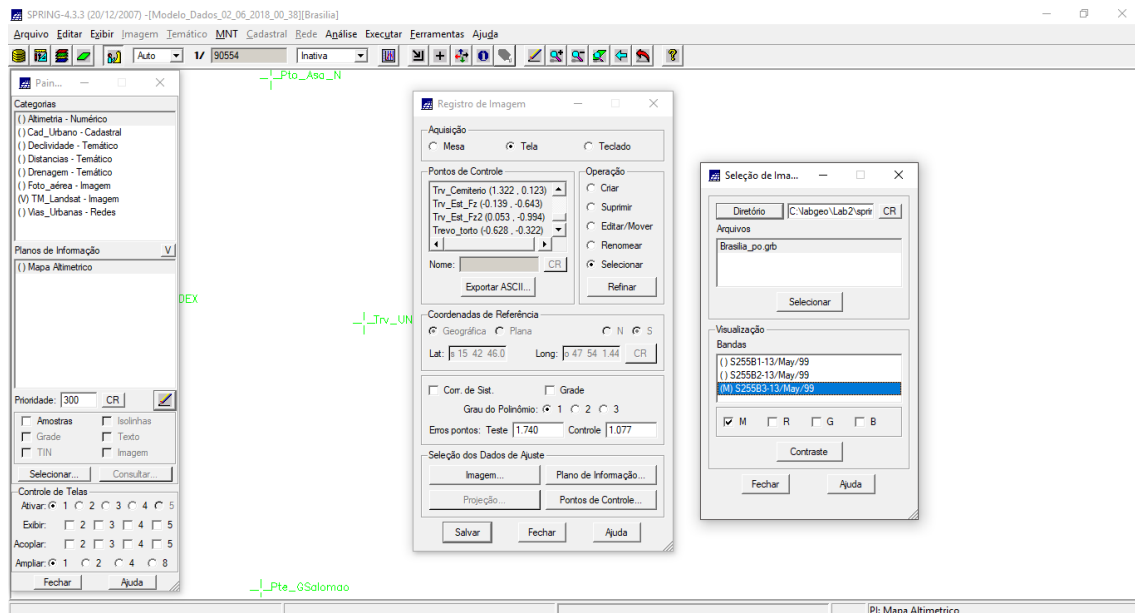


Ativando o projeto:

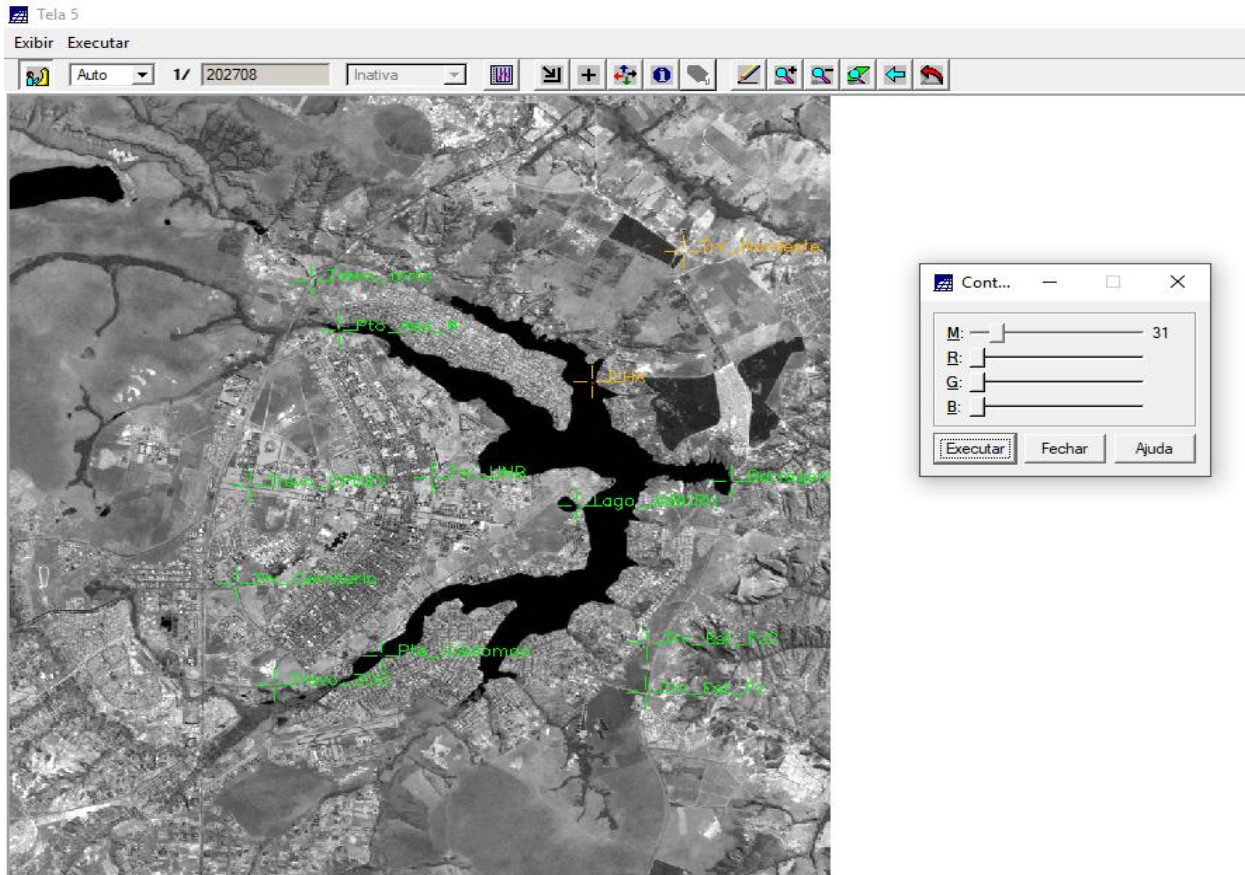


Analisando a imagem para ser registrada:

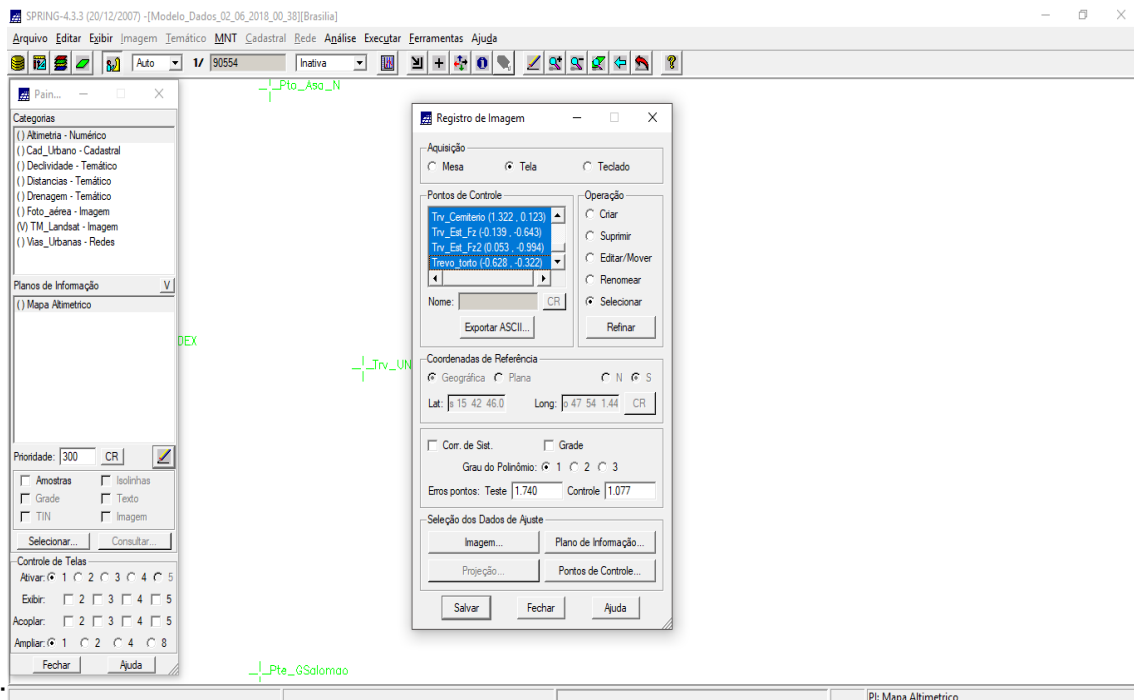
Registro de Imagem



Pontos de coleta sobre a imagem:

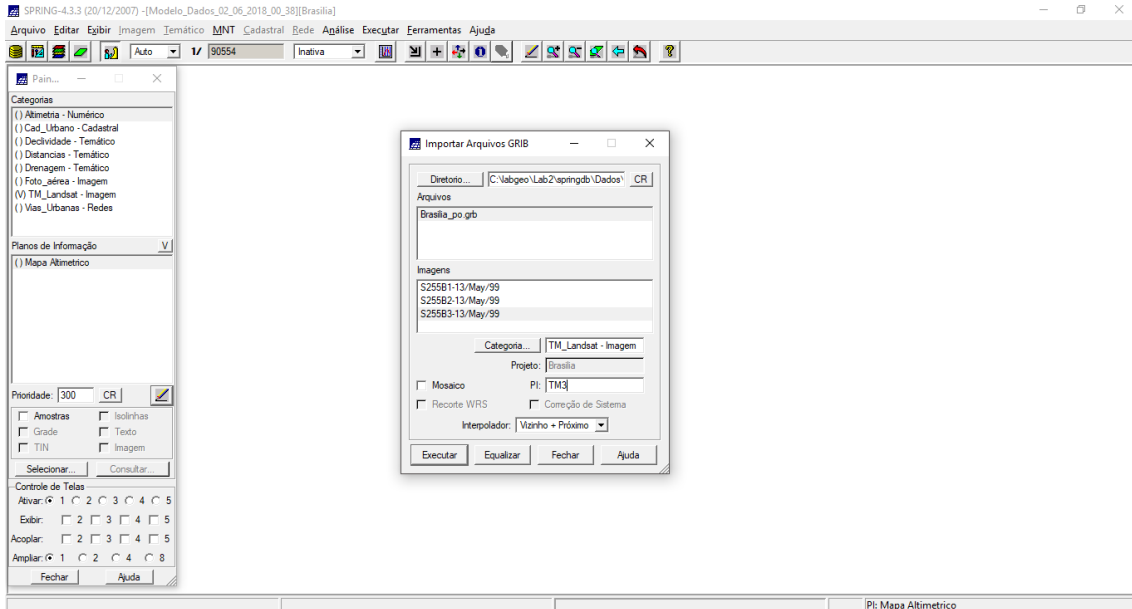
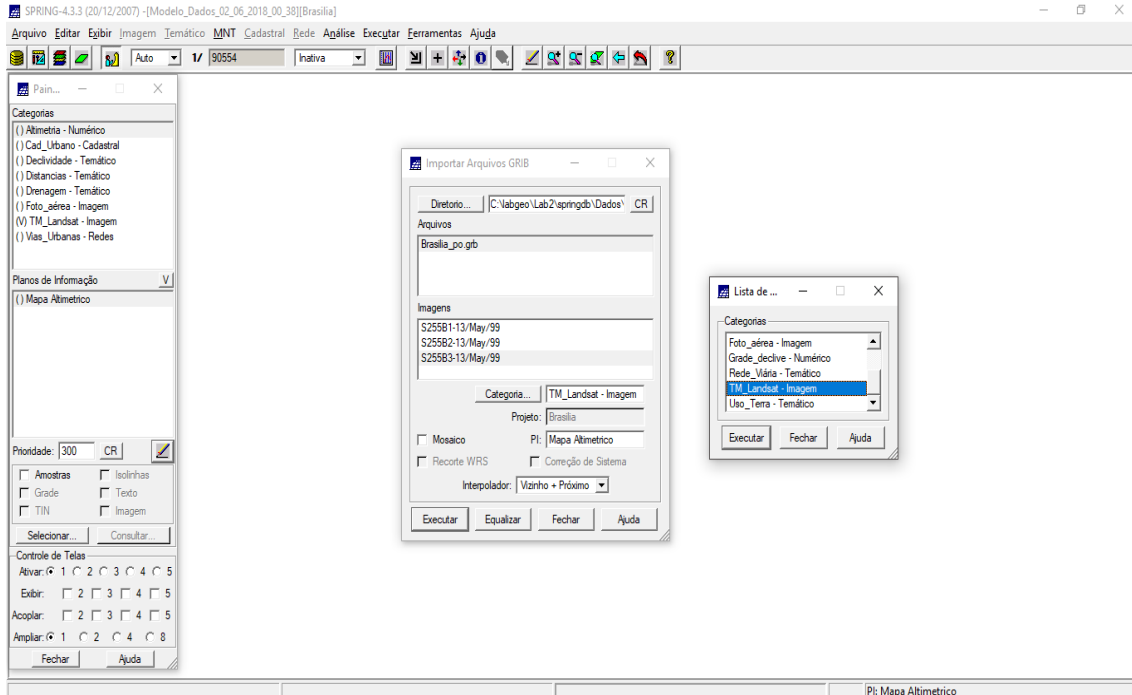


Definindo mapeamento





Importando a Imagem para o Projeto:

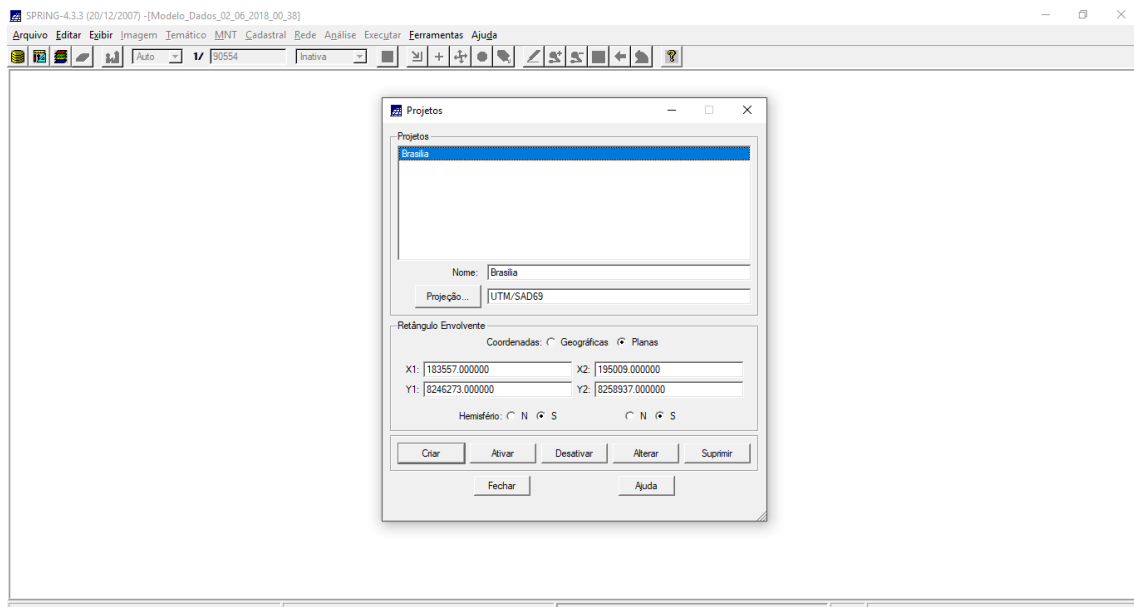
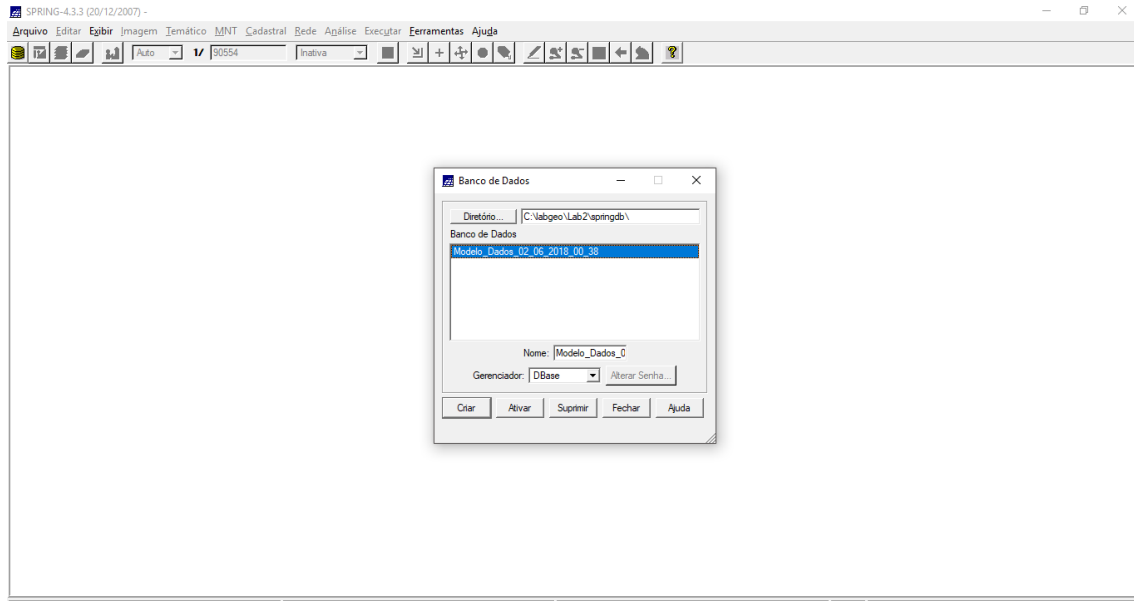




Exercício 2 - Simplificando a Rede de Drenagem

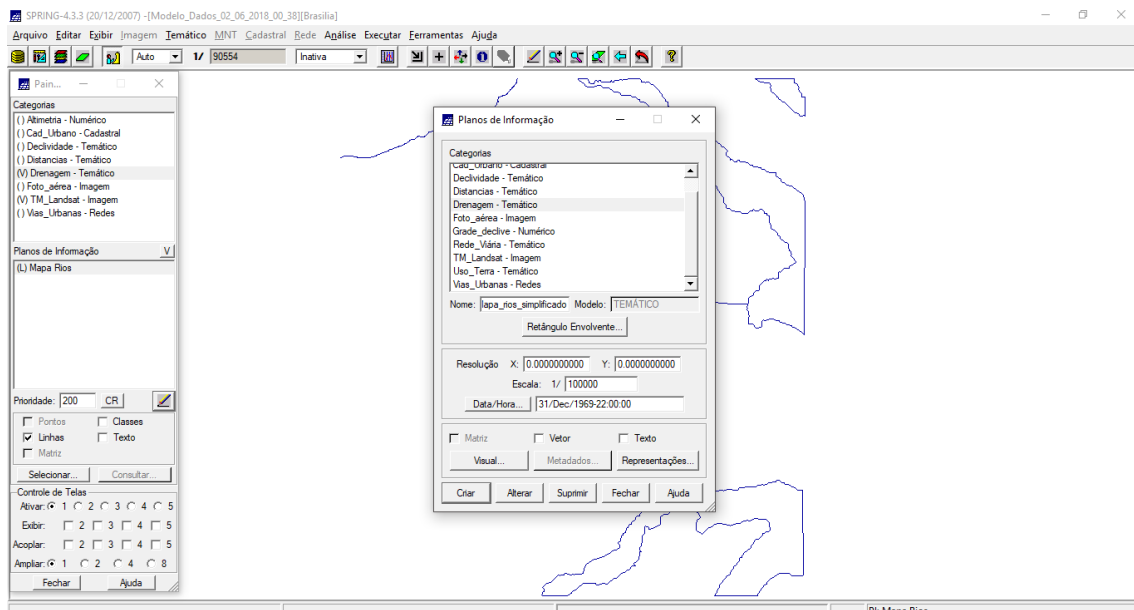
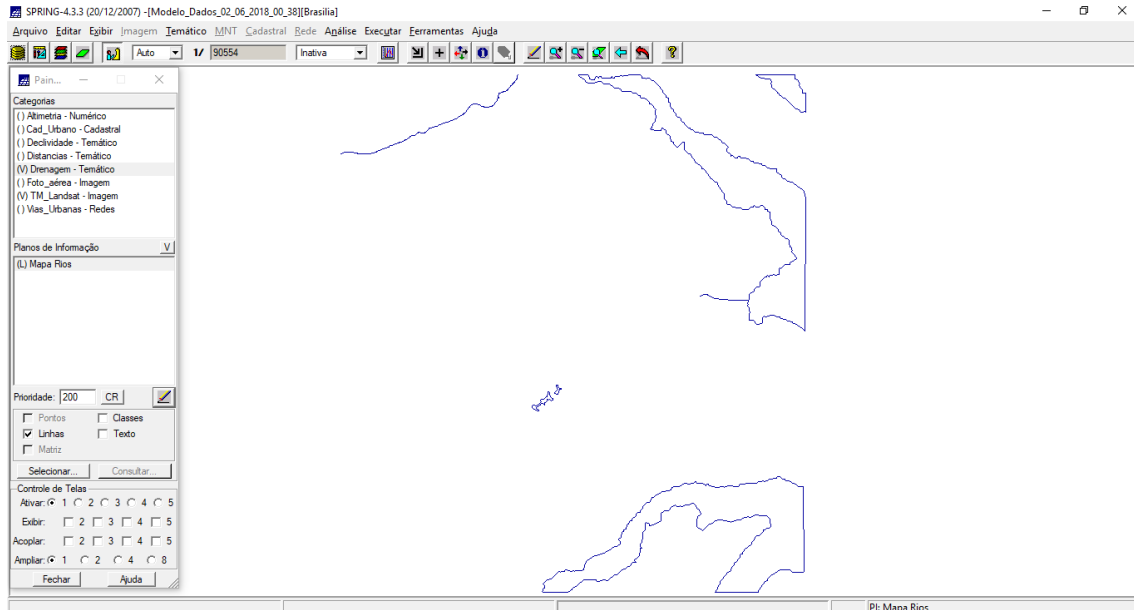
Este exercício objetiva generalizar a rede de drenagem, que originalmente está em 1:25.000, passando-a para 1:100.000.

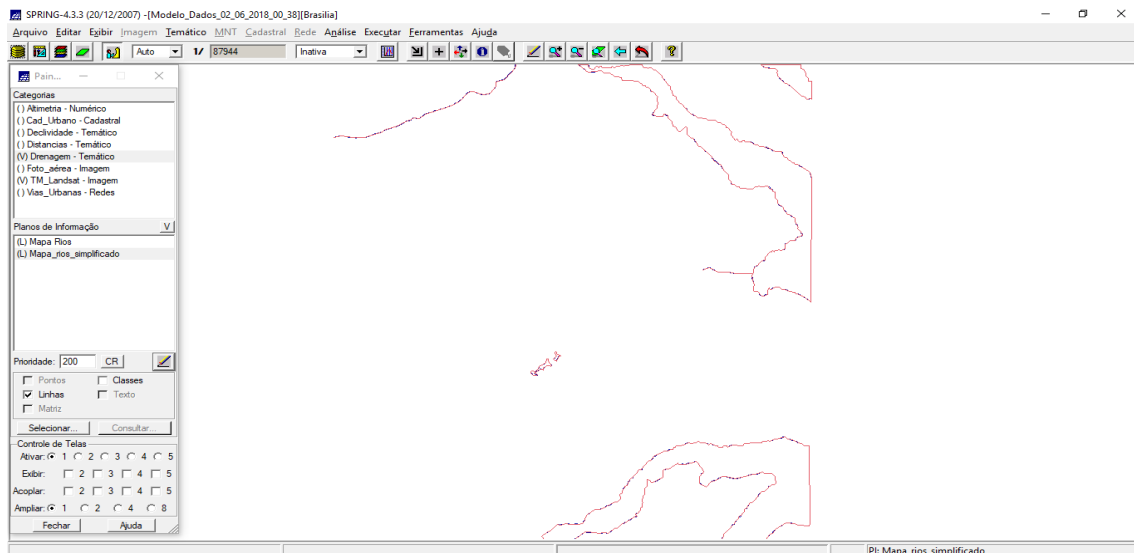
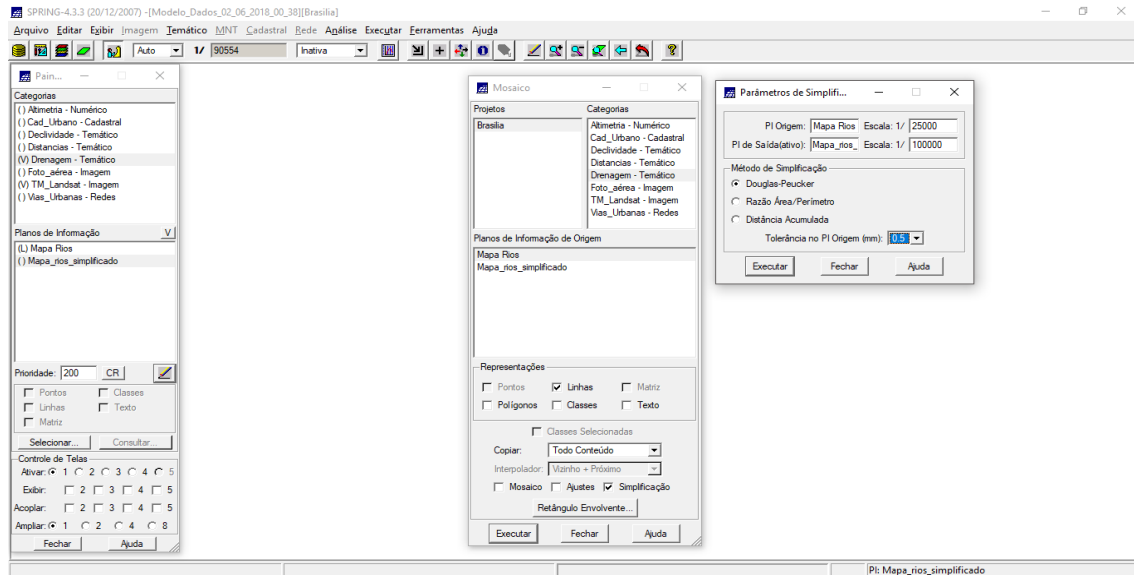
Iniciando o SPRING:





Simplificando as linhas da drenagem:





Comparação entre os dois mapas com simplificação da drenagem

