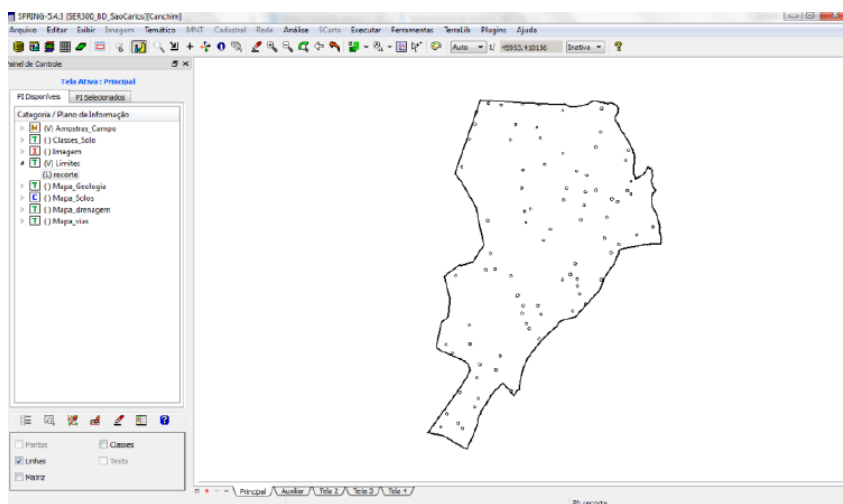




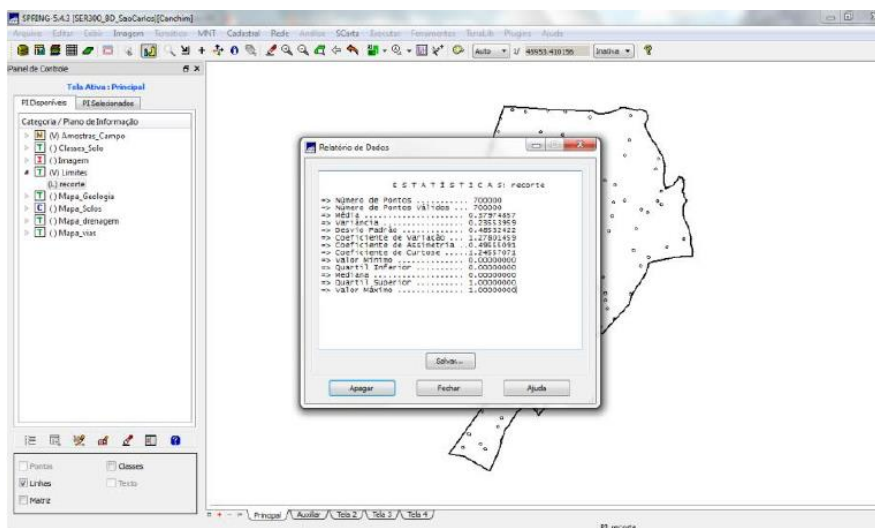
MINISTÉRIO DA CIÊNCIA, TECNOLOGIA, INOVAÇÕES E COMUNICAÇÕES  
INSTITUTO NACIONAL DE PESQUISAS ESPACIAIS

**SER300 – Laboratório 5- 2019**  
**Geoestatística Linear**  
**Danielle de Paula**

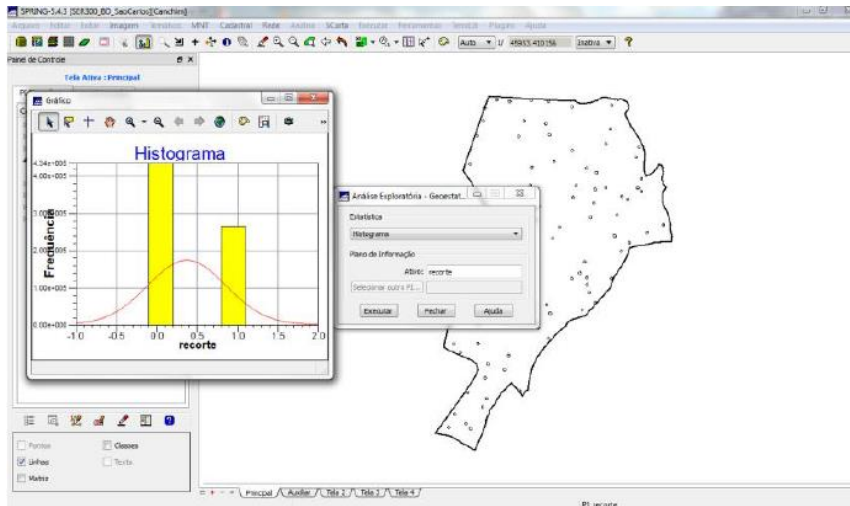
**1º Exercício: Visualizar dados.**



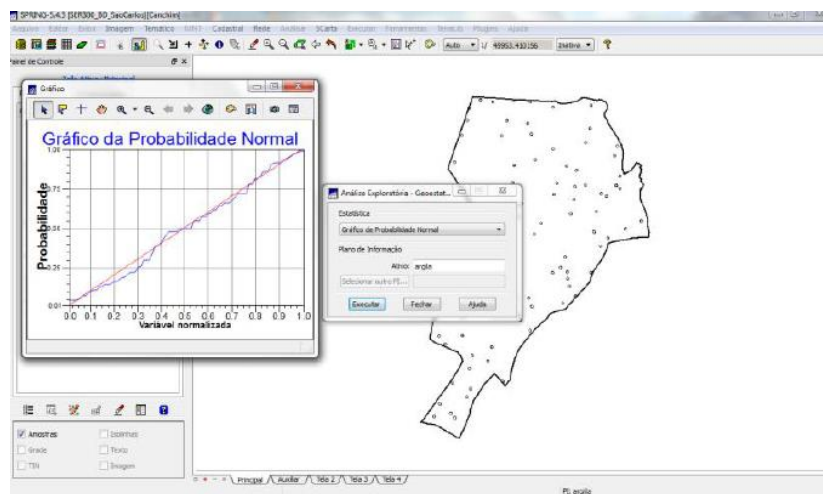
**2º Exercício: Análise exploratória.**



Estadísticas descritivas.



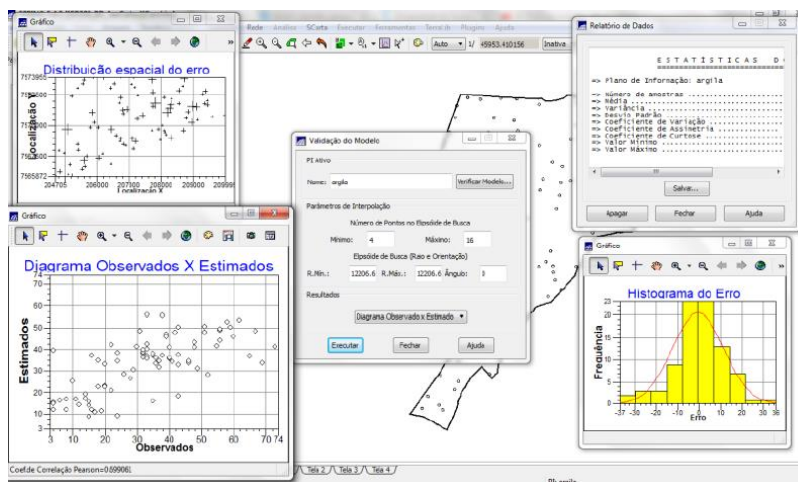
Executando histograma.

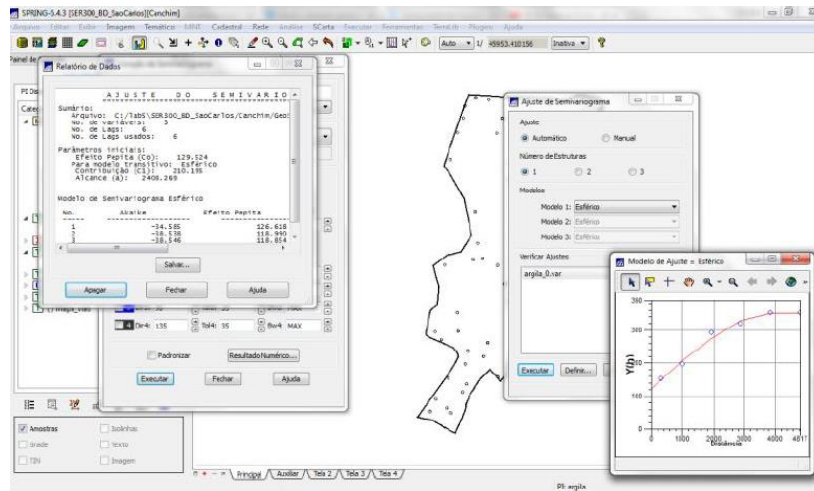


Executando o gráfico da probabilidade normal.

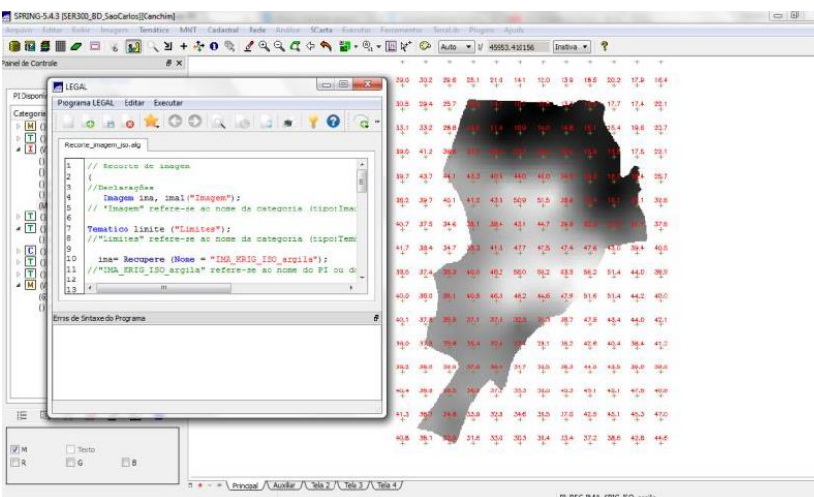
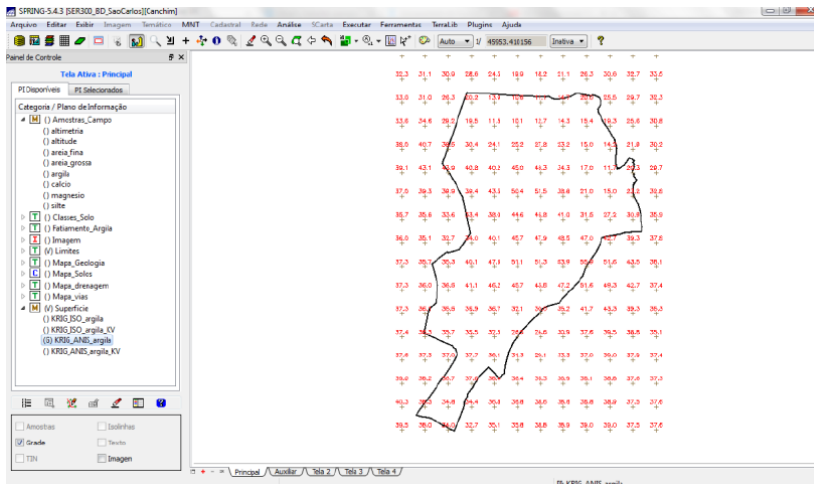
### 3º Exercício – Análise da variabilidade espacial por semivariograma.

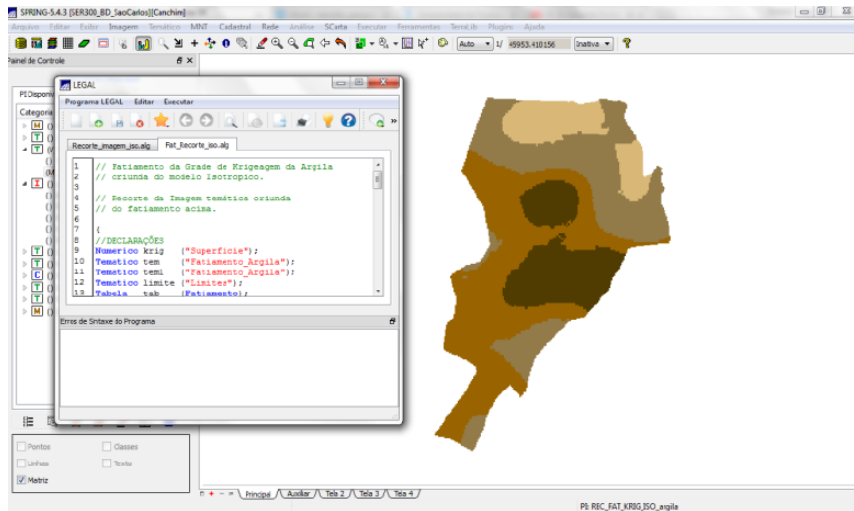
Validação do modelo de ajuste- Histograma do erro- Estatísticas do erro- Diagrama de valores observados versus estimados.



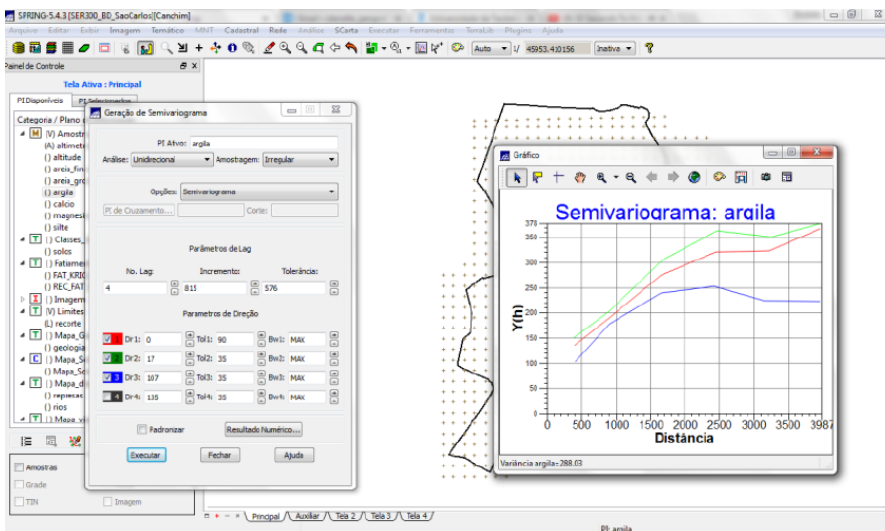
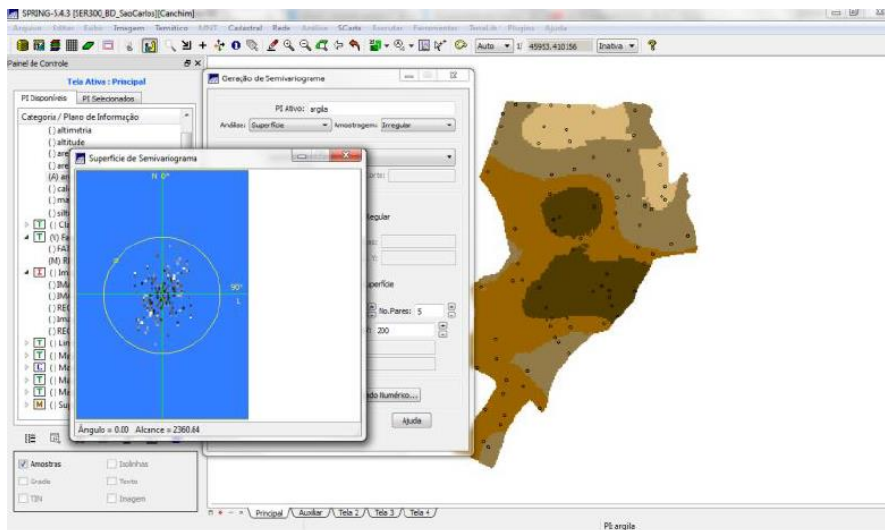


#### 4º Exercício – Interpolação por krigagem ordinária.

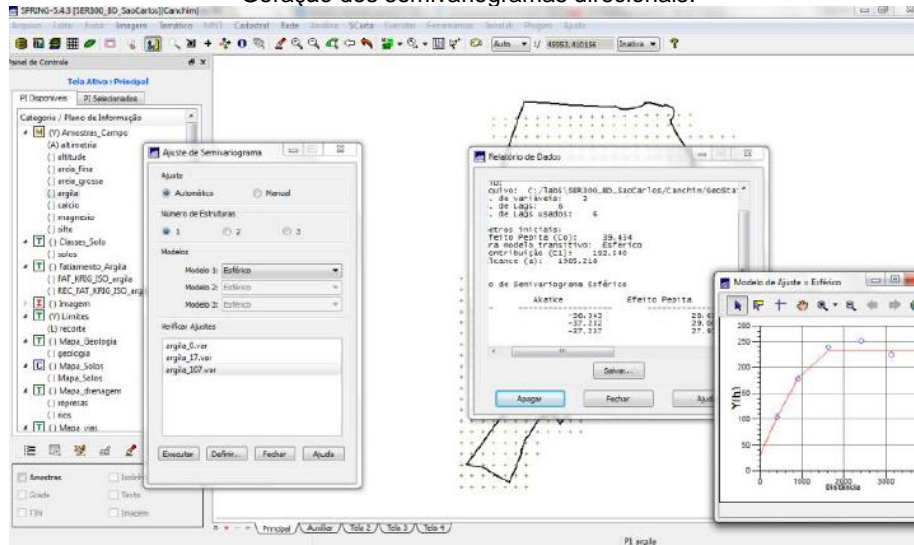




## 5º Exercício – Detecção da anisotropia.



## Geração dos semivariogramas direcionais.



Modelagem do Semivariograma direcional.

## 6º Exercício – Validação do modelo de ajuste.

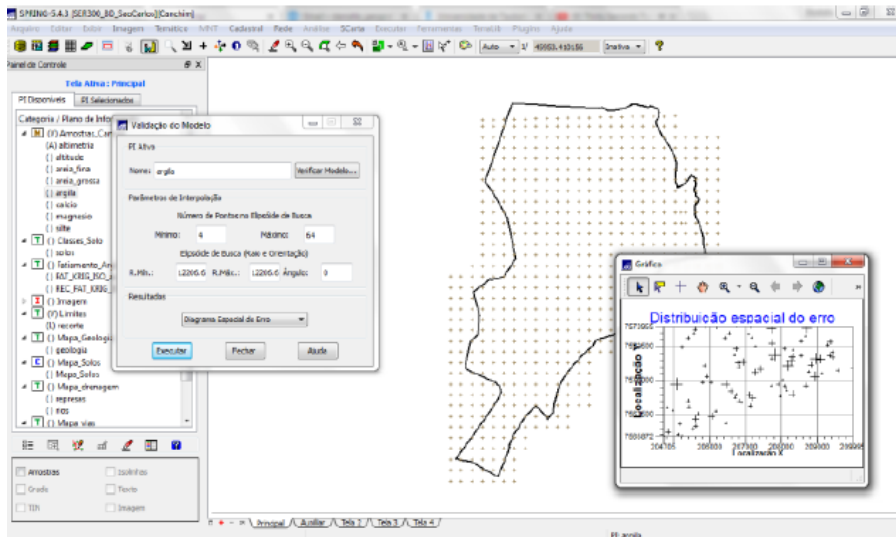
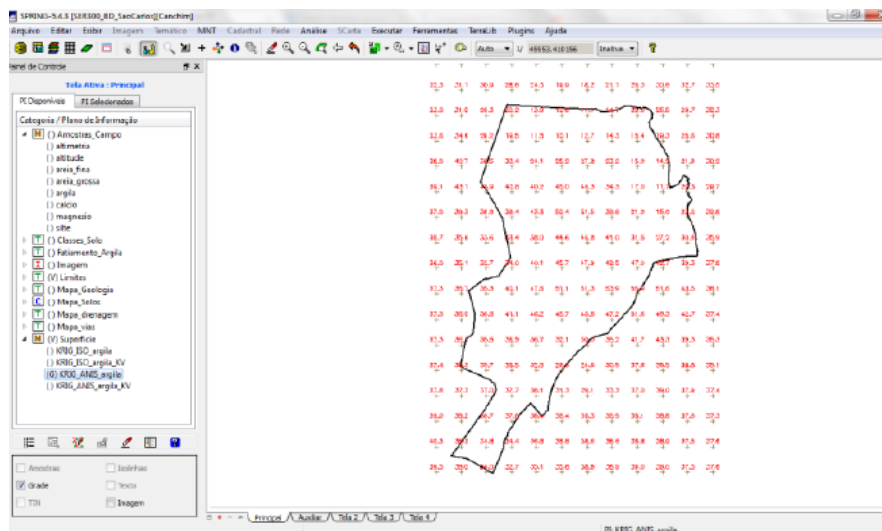


Diagrama Espacial do Erro.



Interpolação por krigagem ordinária.

