

SER-300 – INTRODUÇÃO AO GEOPROCESSAMENTO

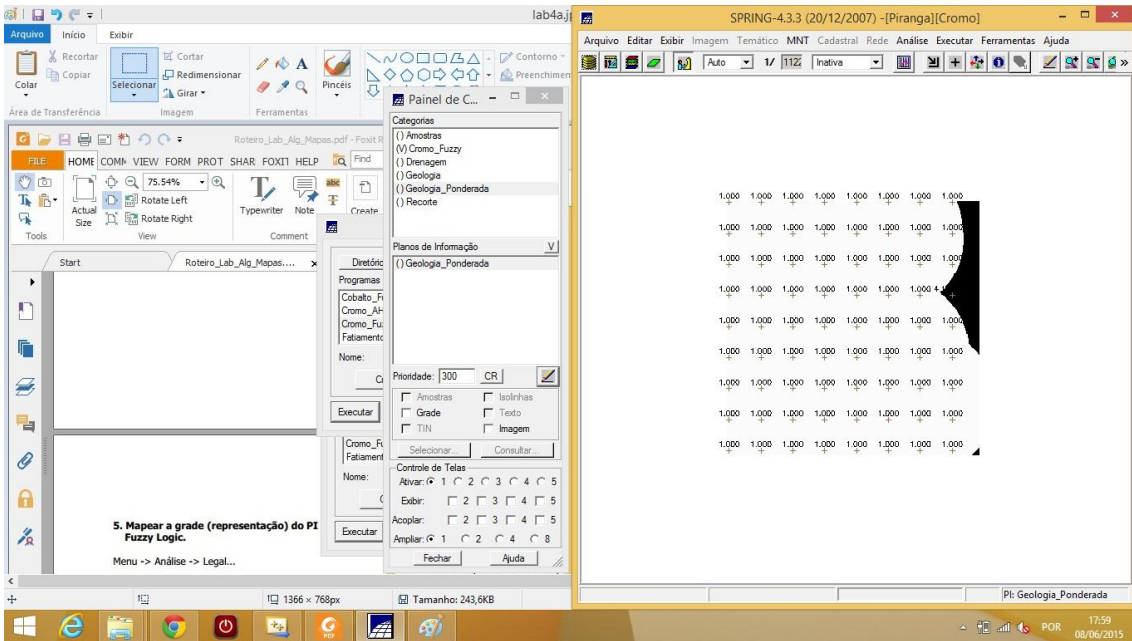
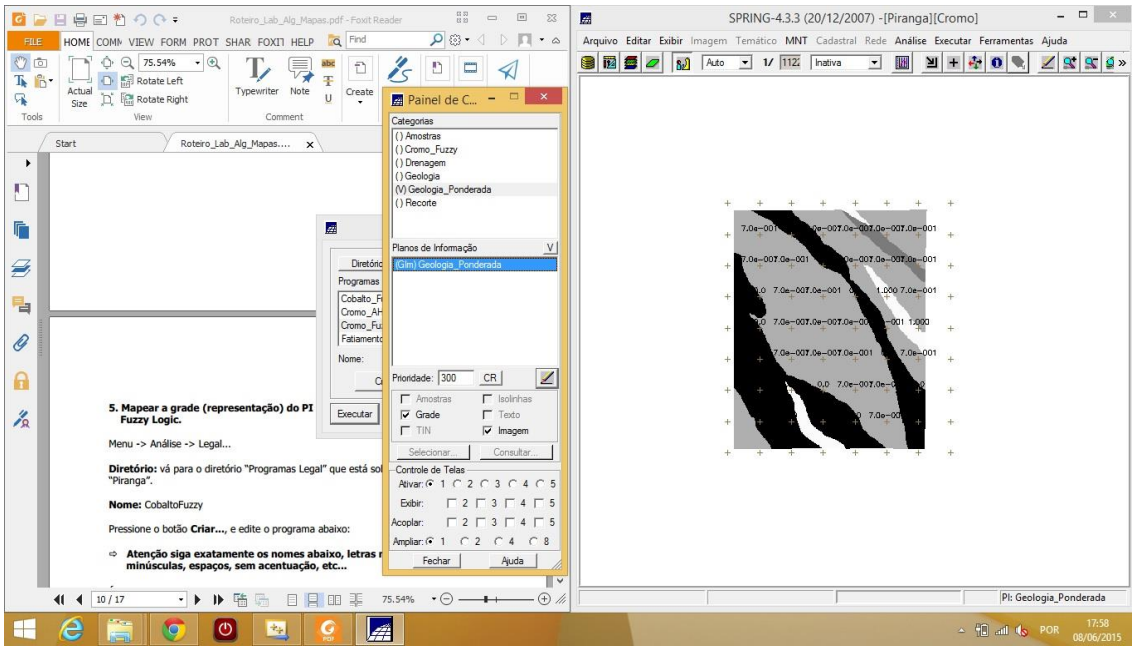
LABORATÓRIO 4

Diego Vilela Monteiro

Relatório do Laboratório 3 da disciplina
Introdução ao Geoprocessamento

(SER-300), do Curso de Mestrado em
Computação Aplicada do INPE.

INPE
São José dos Campos
2015



Rotero_Lab_Alg_Mapas.pdf - Foxit Reader

```

Numerico var1 ("Cromo_Fuzzy");
Numerico var2 ("Cobalto_Fuzzy");
Numerico var3 ("Geologia_Ponderada");

// Definicao do dado de saida
Numerico var4 ("<Categoria_de_saida>");

// Recuperacao dos dados de entrada
var1 = Recupere (Nome="<Nome_do_PI>");
var2 = Recupere (Nome="<Nome_do_PI>");
var3 = Recupere (Nome="<Nome_do_PI>");

// Criacao do dado de saida
var4 = Novo (Nome="<Nome_PI_Saida>", ResX=<>, ResY
Min=0, Max=1);

// Geracao da media ponderada
var4 = 0.733*var1 + 0.199*var2 + 0.068*var3;
}

Salvar e Executar. Observe o Painel de Controle !

```

SPRING-4.3.3 (20/12/2007) - [Piranga][Cromo]

Planes de Informação: (Glm) Cromo_AHP

Controle de Telas: Ativar: [1] [2] [3] [4] [5]; Exibir: [2] [3] [4] [5]; Acoplar: [2] [3] [4] [5]; Ampliar: [1] [2] [4] [8]; Fechar: [Ajuda]

Rotero_Lab_Alg_Mapas.pdf - Foxit Reader

Algebra - CR

```

Diretorio: [C:\spring4\Piranga\Pr]
Programas:
CromoAHP
Cromo_Fuzzy
Fatiamento_Cromo_AHP
Fatiamento_Gama_Fuzzy
Fuzzy
Nome: Fatiamento_Gama_Fuzzy
Criar... Editar...
Executar Suprimir Fechar Ajuda

Nome: Fatiamento_Gama_Fuzzy

Pressione o botão Criar..., e edite o programa abaixo:
⇒ Atenção siga exatamente os nomes abaixo, letras minúsculas, espaços, sem acentuação, etc...

{
//Declarações
Numerico num ("Gama_Fuzzy");
Tematico tem ("Fatiamento");
Tabela tab(Fatiamento);

//Instanciações
num = Recupere (Nome = "Gama_Fuzzy");
tab = Novo (CategoriaFim = "Fatiamento",
[0,0, 0,2] : "Background",
[0,2, 0,5] : "Baixo Potencial",
[0,5, 0,7] : "Medio Potencial",
[0,7, 1,0] : "Alto Potencial" );

tem = Novo (Nome = "FAT_Gama_Fuzzy", ResX=30, ResY=3

//Operações
tem = Fatie (num, tab);
}

```

SPRING-4.3.3 (20/12/2007) - [Piranga][Cromo]

Planes de Informação: (F) Fatiamento_Gama_Fuzzy

Controle de Telas: Ativar: [1] [2] [3] [4] [5]; Exibir: [2] [3] [4] [5]; Acoplar: [2] [3] [4] [5]; Ampliar: [1] [2] [4] [8]; Fechar: [Ajuda]

