



Curso de Pós Graduação em Sensoriamento Remoto

Disciplina: Introdução ao Geoprocessamento (SER-300)

Prof: Dr. Antônio Miguel V. Monteiro

Aluno: Luis E. Maurano (maurano@dpi.inpe.br)

Data: 10/maio/2016

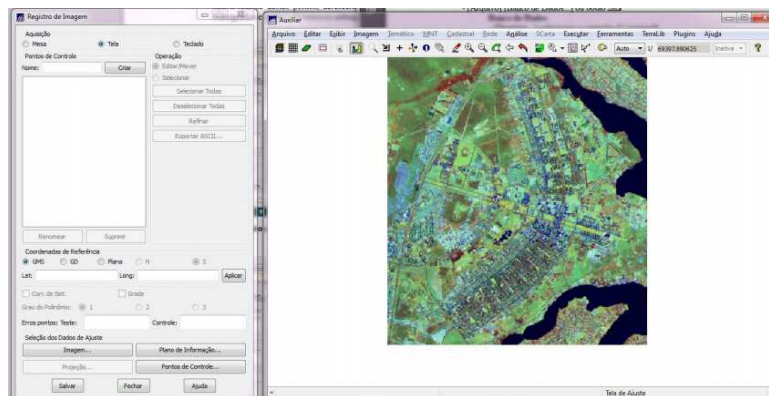
Software utilizado: Spring 5.2.7

## Relatório do Laboratório 2

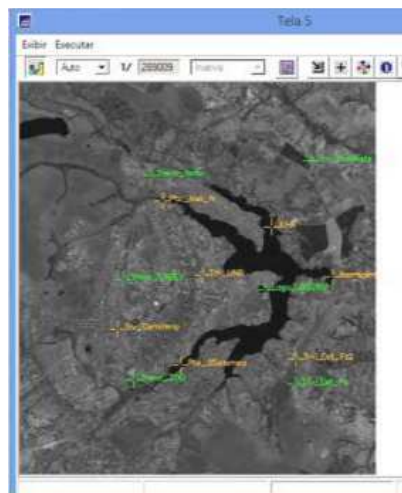
### Introdução:

Os exercícios propostos no Laboratório 1 têm como objetivo introduzir as principais ferramentas utilizadas no SPRING. Neste laboratório serão abordados conceitos de cartografia e correção geométrica de imagens em um exemplo para a cidade de Brasília/DF.

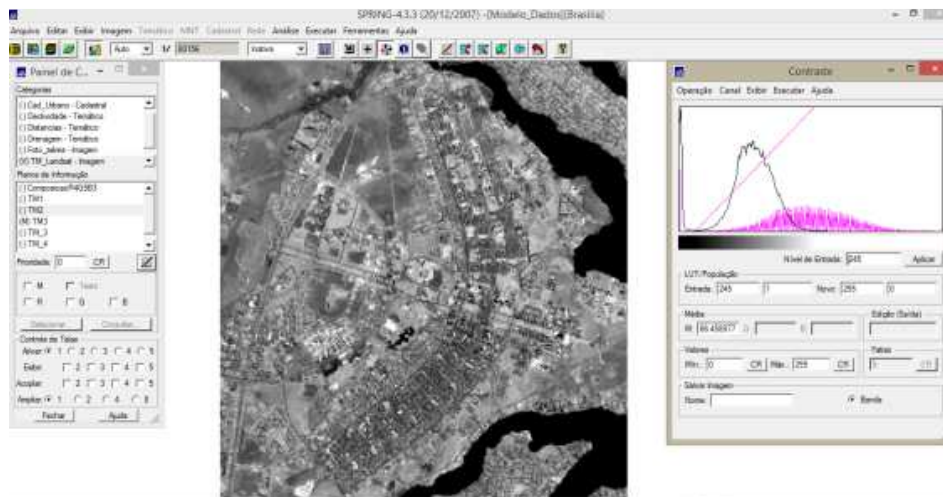
#### 1) Importação de dados básicos:



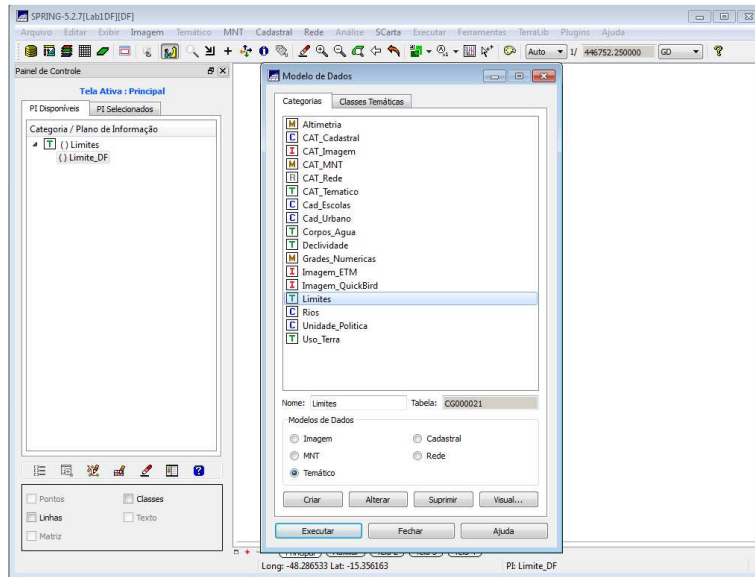
#### 2) Seleção de pontos Controle



### 3) Importação da imagem

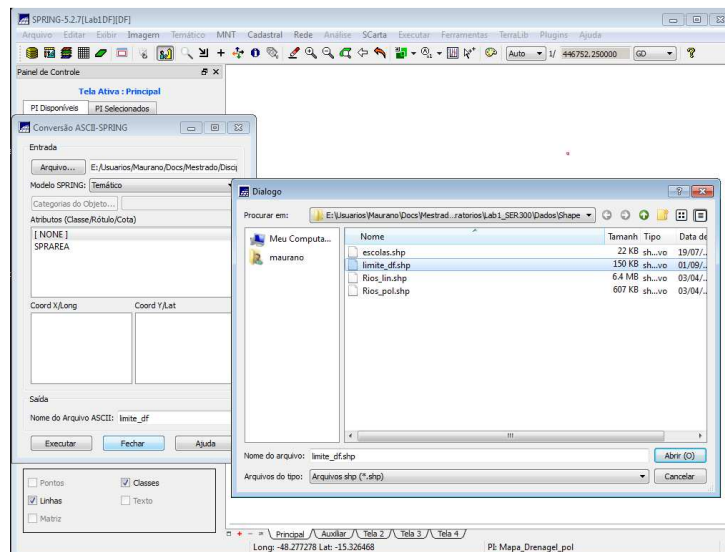


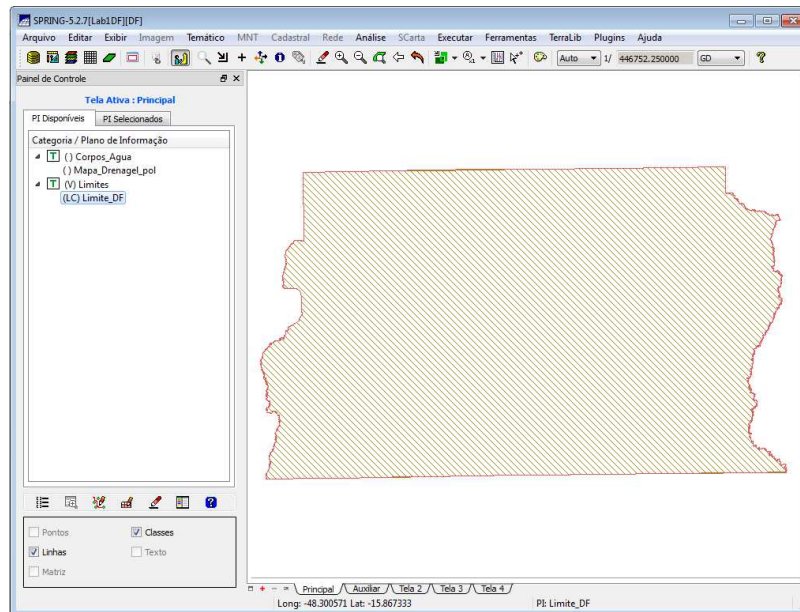
## Criação Banco de Dados utilizando-se o OMT-G



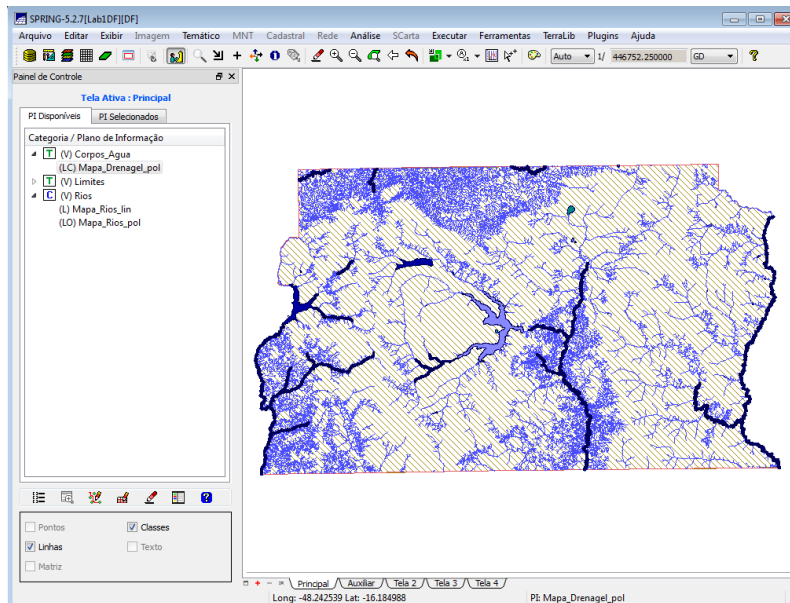
### 4) Importação de dados:

#### 2.1) Limites DF (via conversão Shape para ASC-Spring)

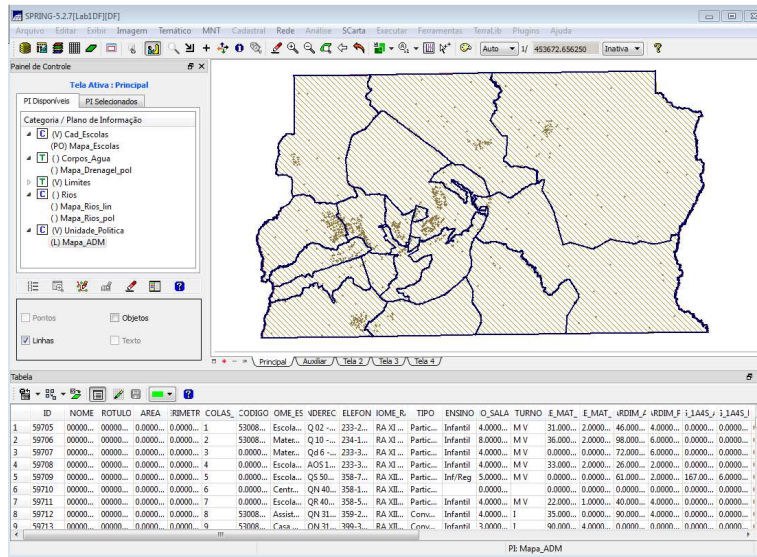




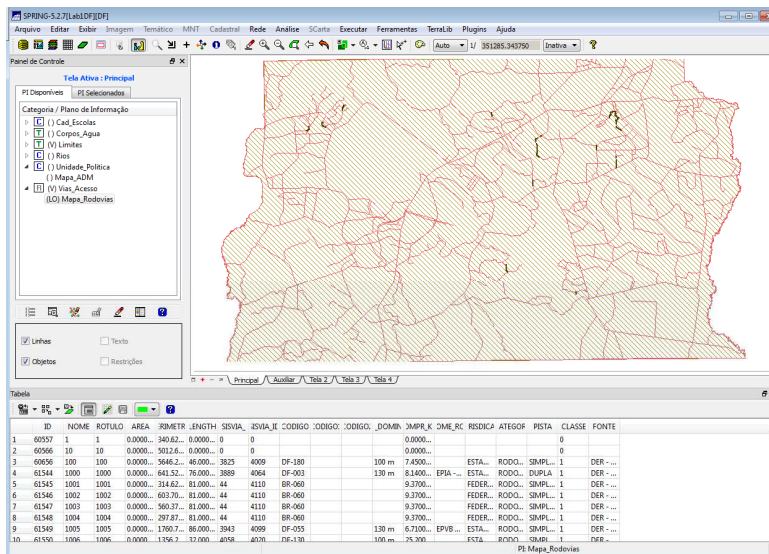
## 2.2) Rede de drenagem linhas e polígonos (via shape)



### 2.3) Escolas e Unidades Administrativas Pontos, Linhas e polígonos (via shape)

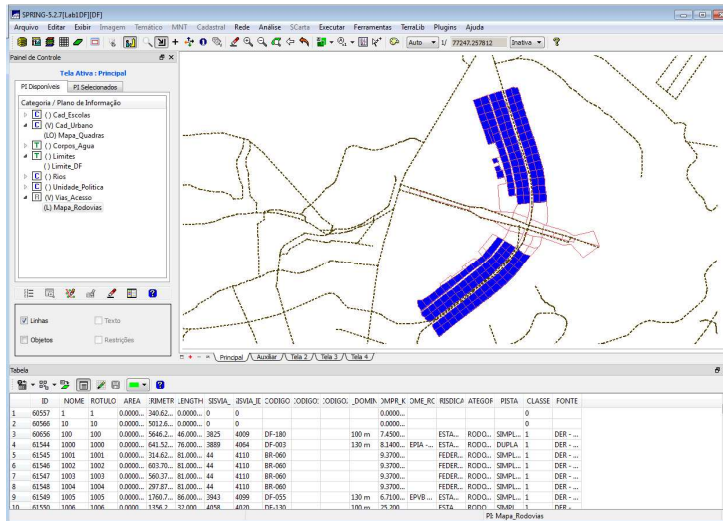


### 2.4) Rodovias e vias de acesso (asc Spring)

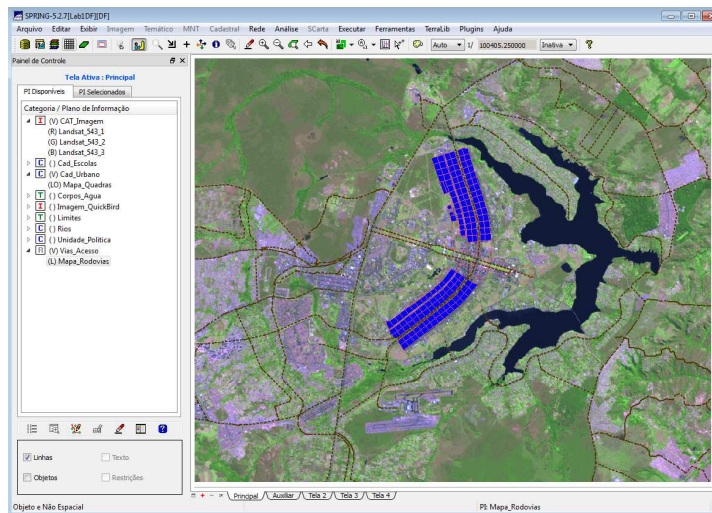




## 2.4) Mapa de quadras (asc Spring)



## 2.5) Imagem Landsat TM (geotiff)



## 2.5) Imagem QuickBird (geotiff)

