



Curso de Pós Graduação em Sensoriamento Remoto

Disciplina: Introdução ao Geoprocessamento (SER-300)

Prof: Dr. Antônio Miguel V. Monteiro

Aluno: Luis E. Maurano (maurano@dpi.inpe.br)

Data: 25/maio/2016

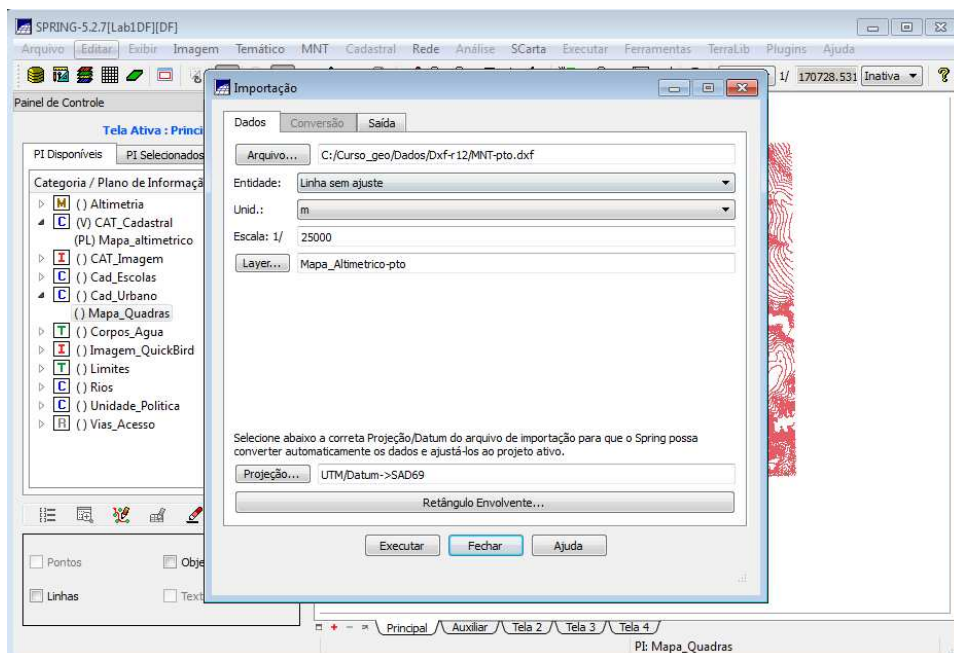
Software utilizado: Spring 5.2.7

### *Relatório do Laboratório 3*

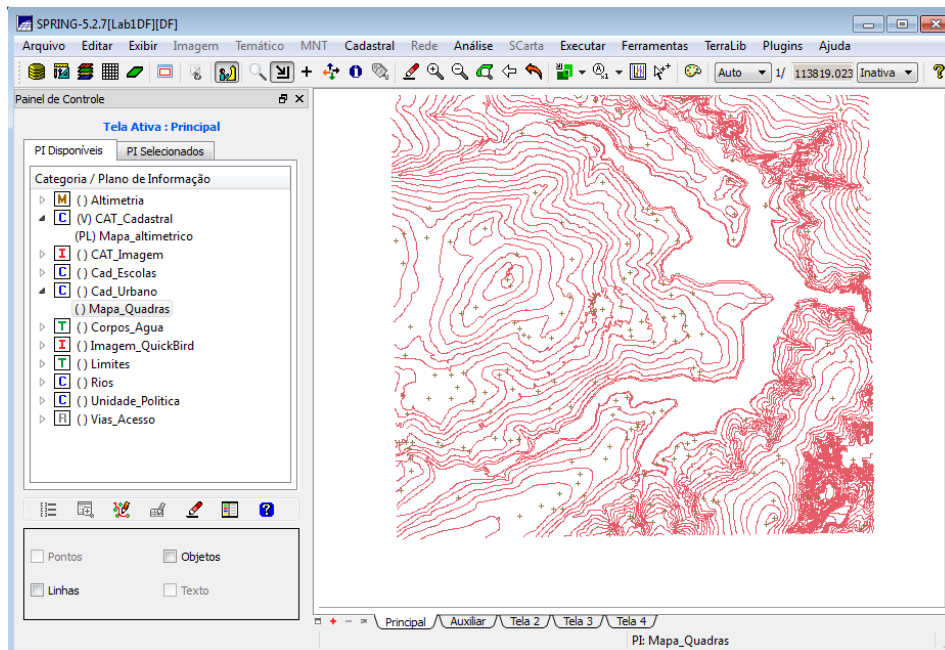
#### **Introdução:**

Os exercícios propostos no Laboratório 3 têm como objetivo introduzir as principais ferramentas utilizadas no SPRING. Neste laboratório serão abordados conceitos de Modelagem Numérica de terreno (MMT) em um exemplo para a cidade de Brasília/DF.

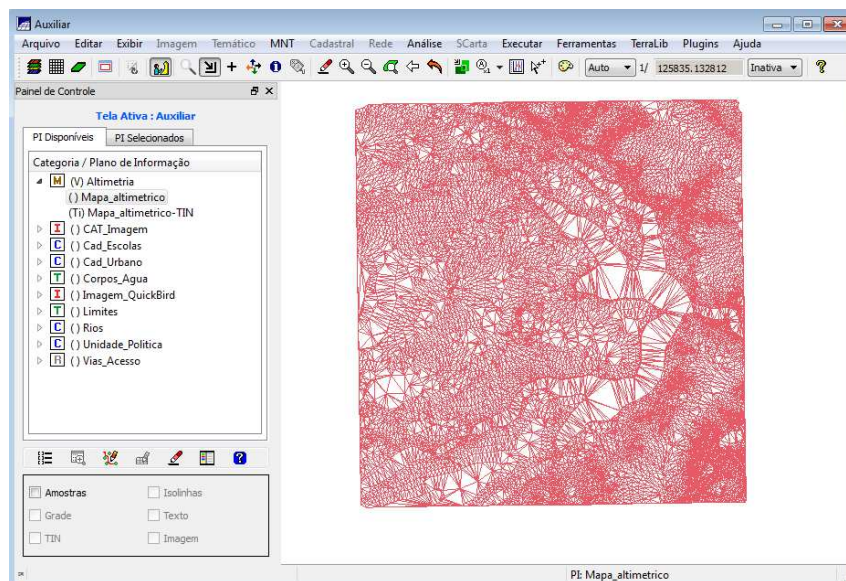
- 1) Importação de dados básicos (Linhas e pontos cotados) para categoria Numérica:



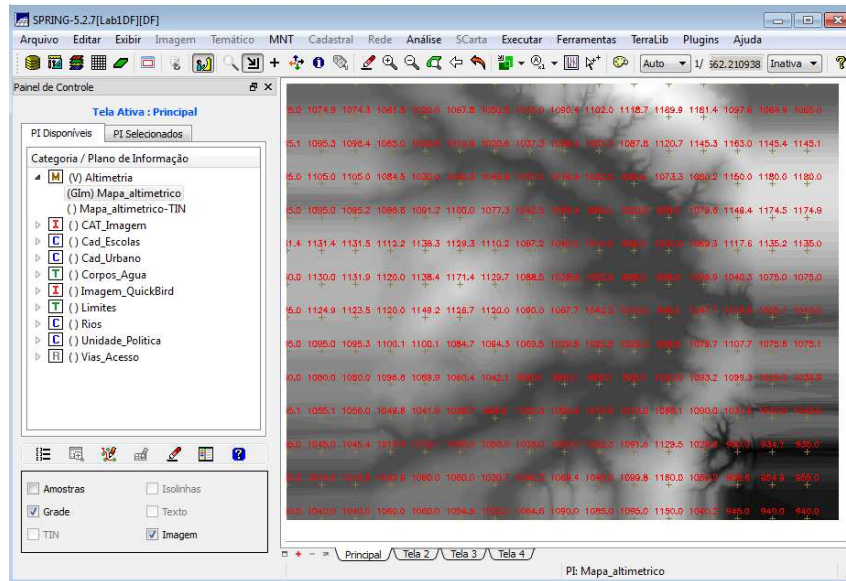
## 2) Visualização das linhas/pontos importados



## 3) Geração de Grade Triangular (sem linha de quebra)



## 4) Geração de Grade Regular (interpolador Inv. Quad. Distância)



### 5) Geração de Mapa Declividade fatiada:

