

SER-300 - INTRODUÇÃO AO GEOPROCESSAMENTO

Laboratório 5

GEOESTATÍSTICA LINEAR

Mikhaela Aloísia Jéssie Santos Pletsch

Laboratório prático 5 requerido para a disciplina SER-300 - Introdução ao Geoprocessamento.

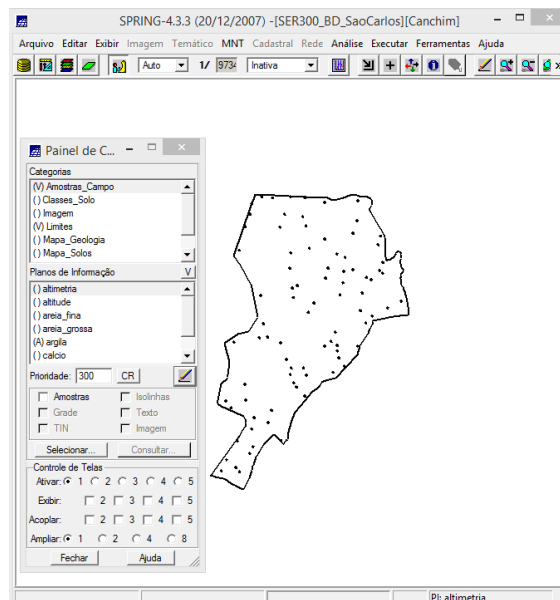
1 INTRODUÇÃO

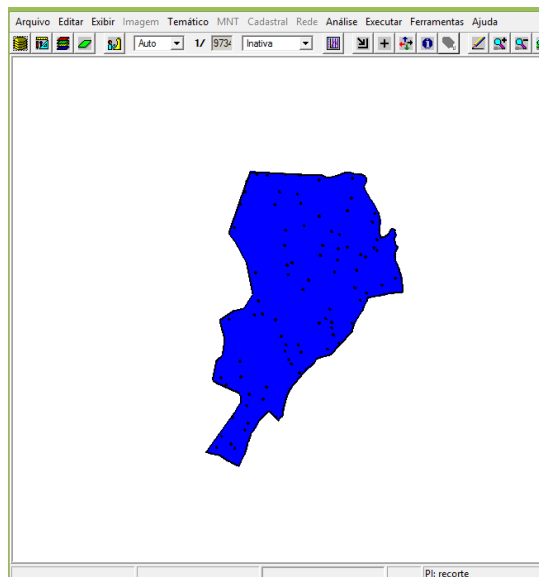
Esse relatório teve como objetivo explorar a variabilidade espacial de propriedades naturais amostrados e distribuídos espacialmente por meio de procedimentos geostatísticos.

2 EXERCÍCIOS

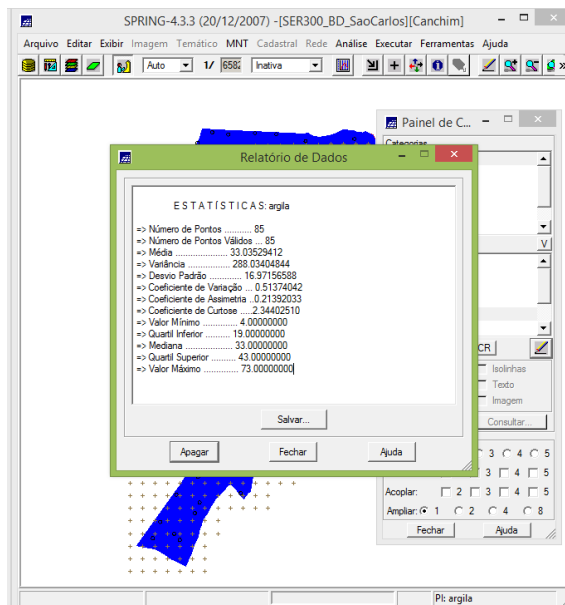
A seguir é apresentado os passos descritos nas instruções do manual de forma a responder a pergunta.

Ativar e carregar os dados

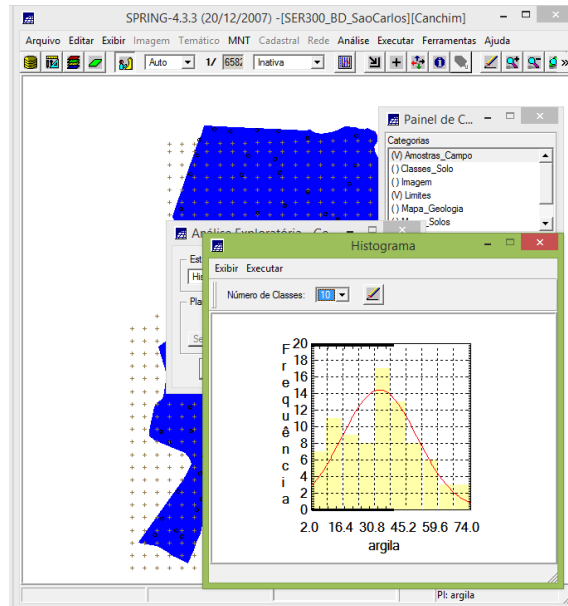




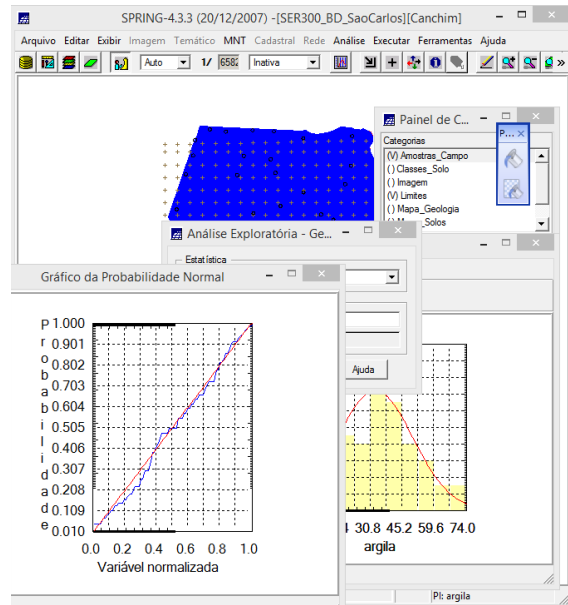
Estatística descritiva



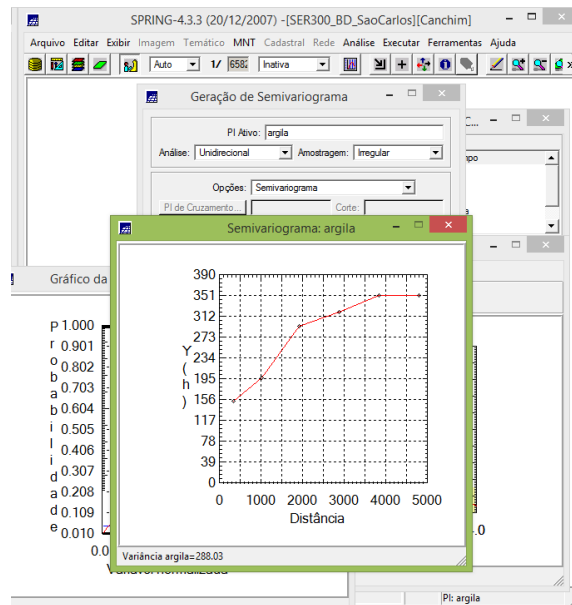
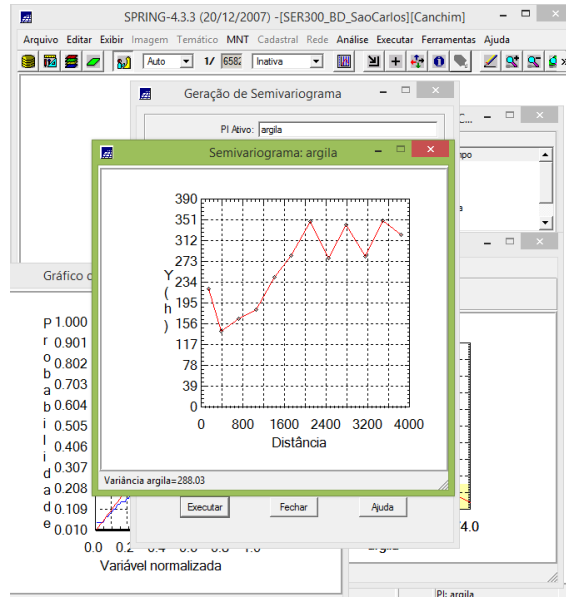
Executando histograma



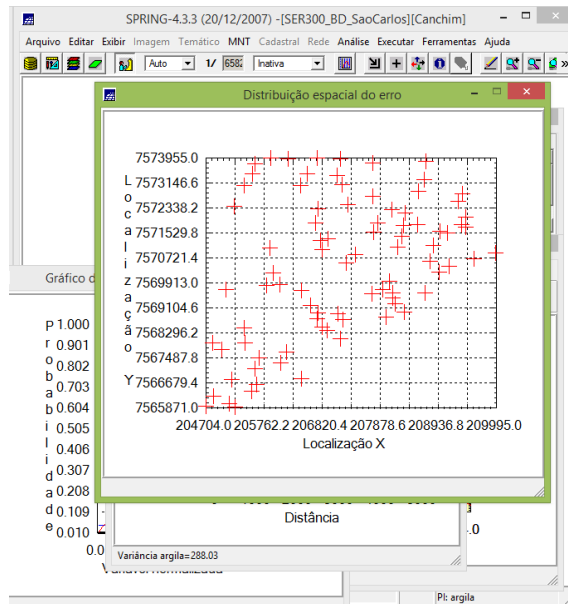
Executando o gráfico da probabilidade normal



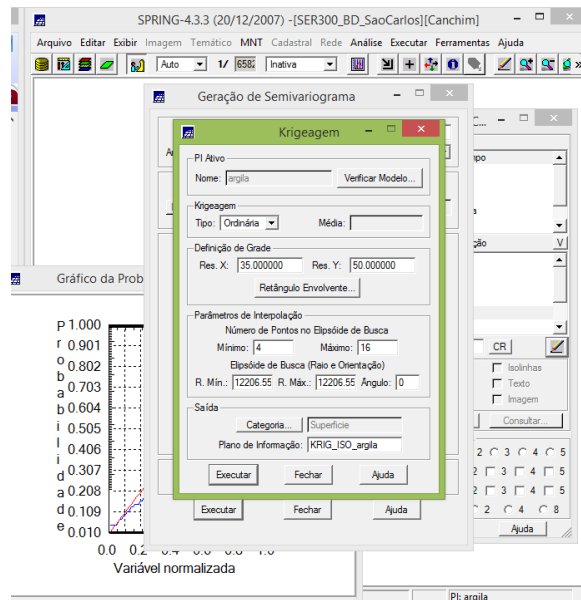
Análise da variabilidade espacial por semivariograma



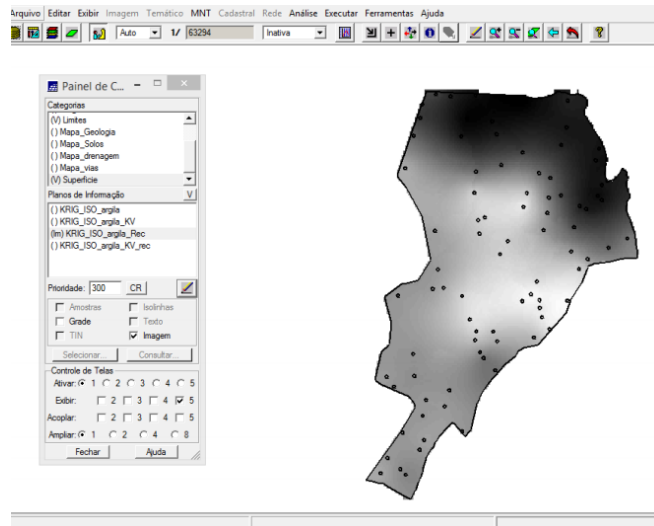
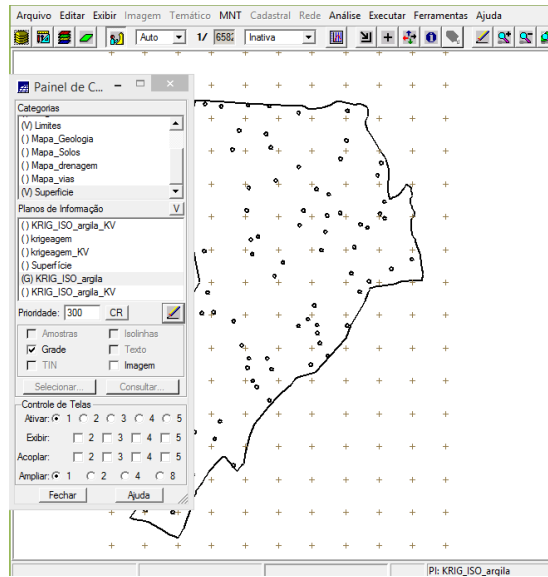
Validação do Modelo de Ajuste



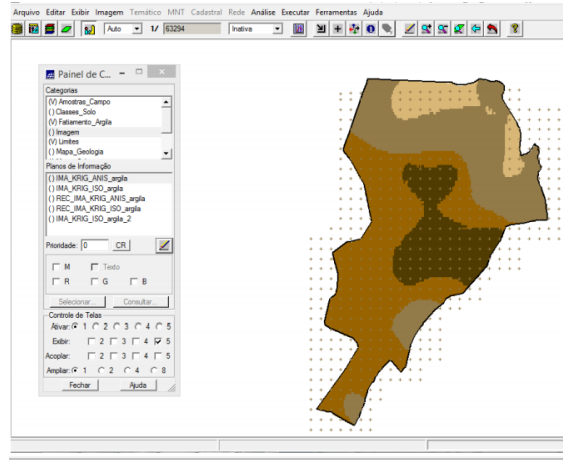
Interpolação por krigeagem ordinária



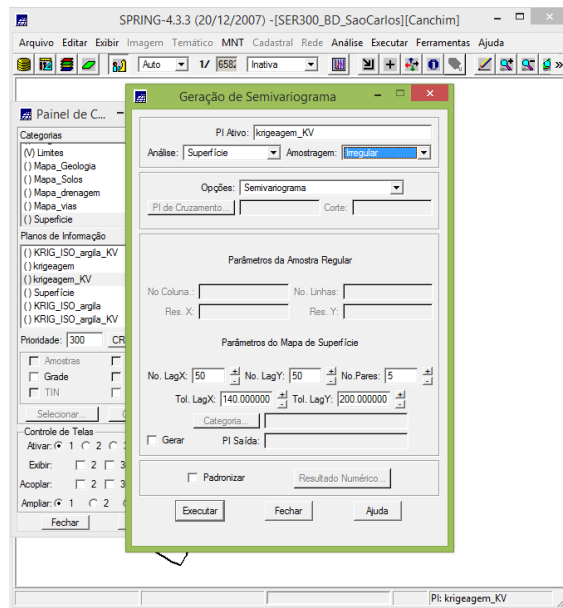
Krigeagem



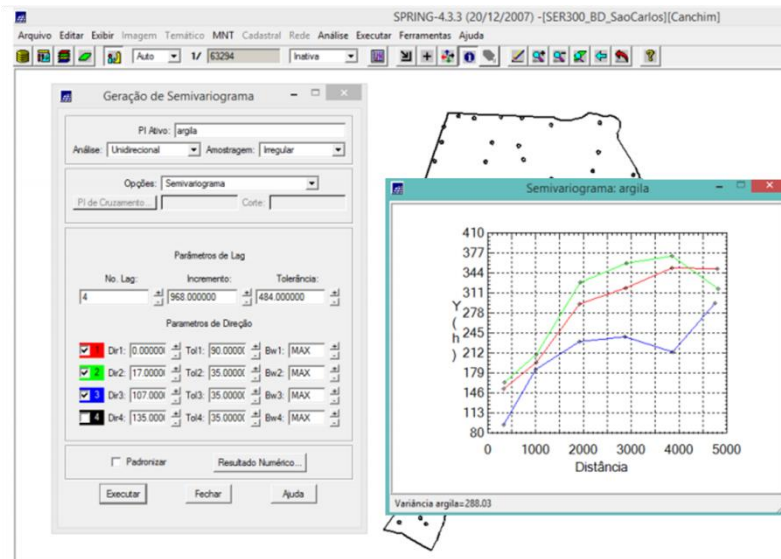
Fatiamento e recorte da grade do teor de argila



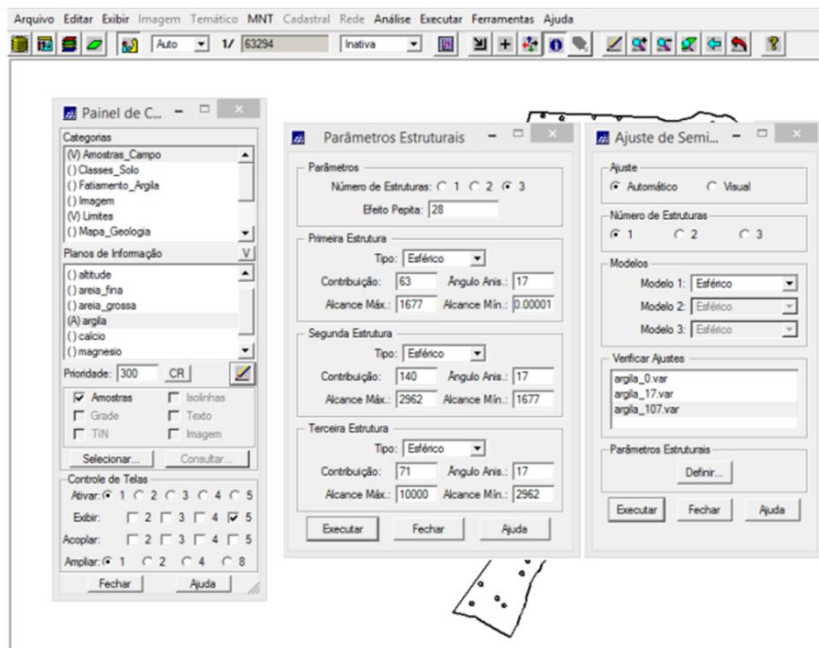
Semivariograma de argila



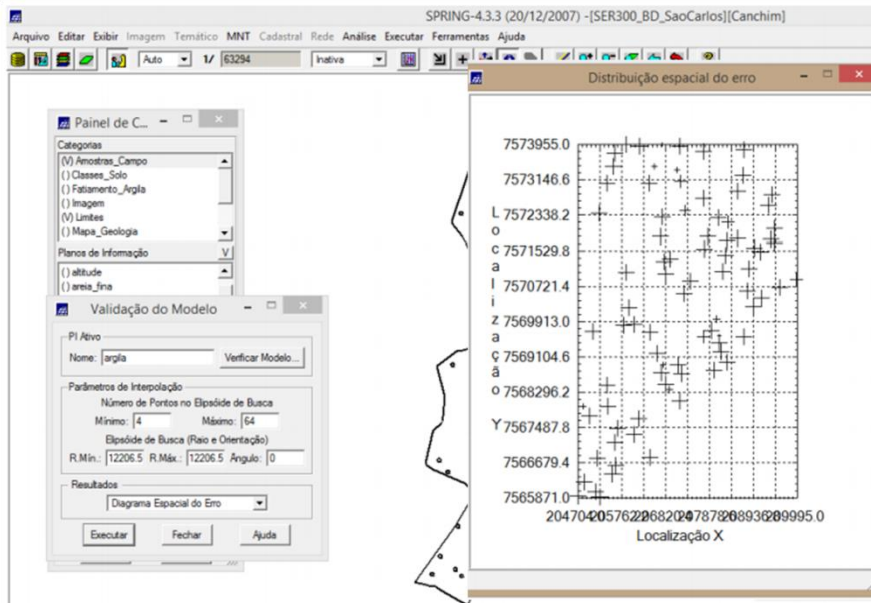
Semivariograma direcional



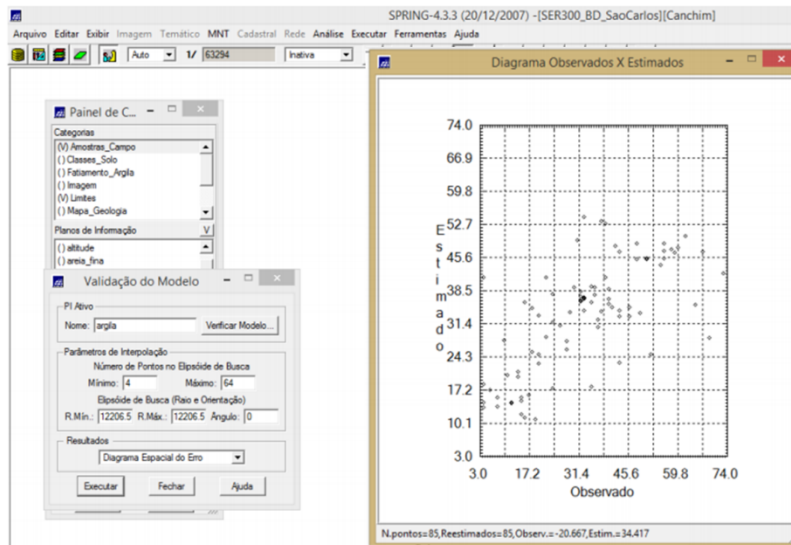
Ajuste de anisotropia



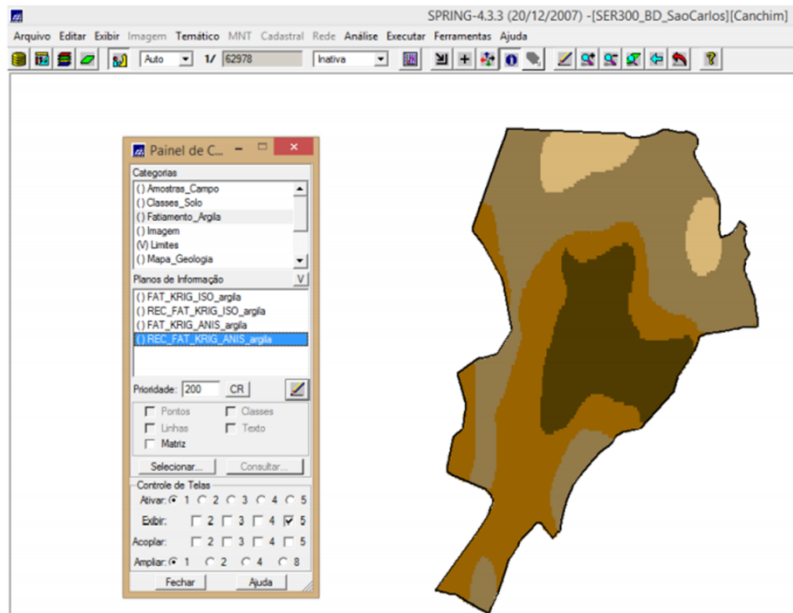
Validação do modelo de ajuste



Comparação entre valores encontrados



Fatiamento e recorte na grade de Krigeagem oriunda do modelo anisotrópico



3 CONCLUSÃO

Por meio deste trabalho, foi possível explorar a variabilidade espacial de propriedades naturais amostrados e distribuídos espacialmente por meio de procedimentos geoestatísticos.