



MINISTÉRIO DA CIÊNCIA E TECNOLOGIA  
**INSTITUTO NACIONAL DE PESQUISAS ESPACIAIS**

## **RELATÓRIO – LABORATÓRIO 4**

### **(Parte 2)**

Disciplina SER-300: Introdução ao Geoprocessamento

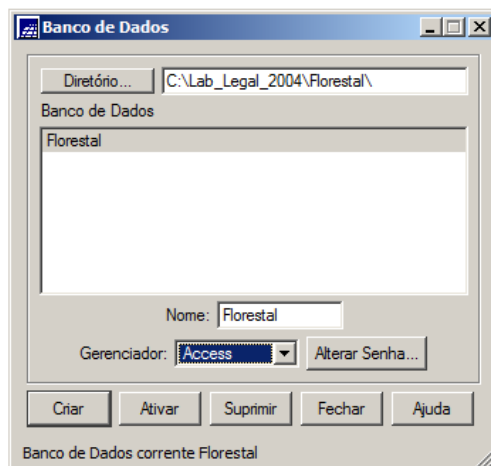
Nildson Rodrigues de França e Silva

Matrícula: 139408

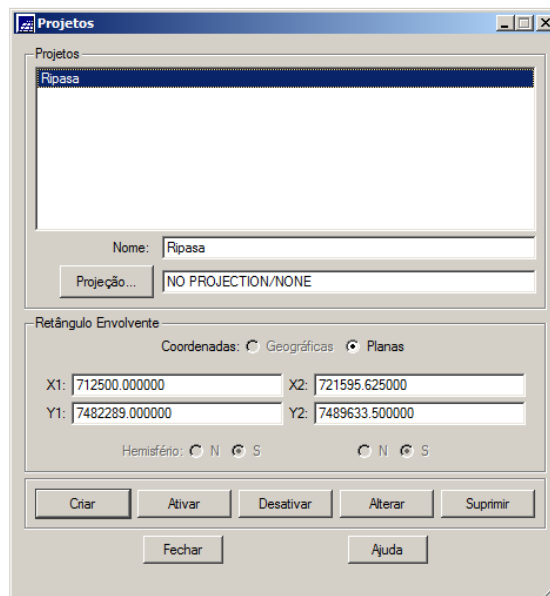
São José dos Campos

2017

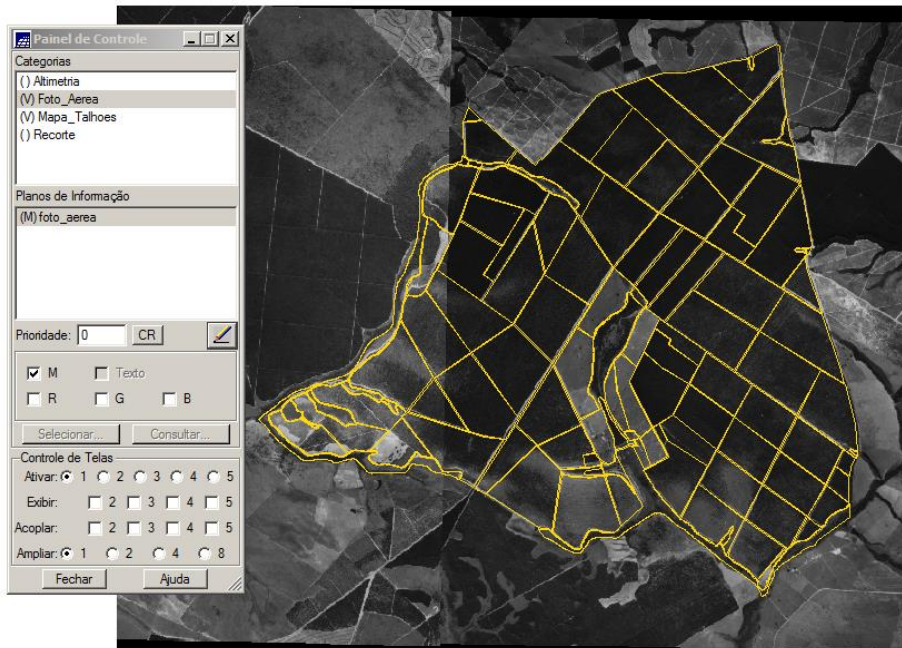
## TEMA: Álgebra de Mapas - LEGAL



Banco de Dados



Projeto



Dados Visualizados

	NOME	ROTULO	AREA	PERIMETRO	AREA_BAS
1	00147	00147	99980.640625	1640.463623	0.132030
2	00148	00148	258878.171875	2087.608887	0.567450
3	00149	00149	166919.453125	1839.979248	0.188570
4	00150	00150	305097.750000	2251.301025	0.321700
5	00151	00151	251226.093750	2069.339355	0.331830
6	00152	00152	155830.140625	1767.469360	0.395920

Tabela de Atributos

```

Programa
// ESPACIALIZAÇÃO DOS ATRIBUTOS AREA_BAS E H_M
{
//DECLARAÇÕES
Cadastral cadT ("Mapa_Talhoes");
Objeto objT ("Talhoes");
Numerico aba ("Numerico");
}
Mensagens de Erro

```

LEGAL: Espacialização dos Atributos AREA\_BAS e H\_M

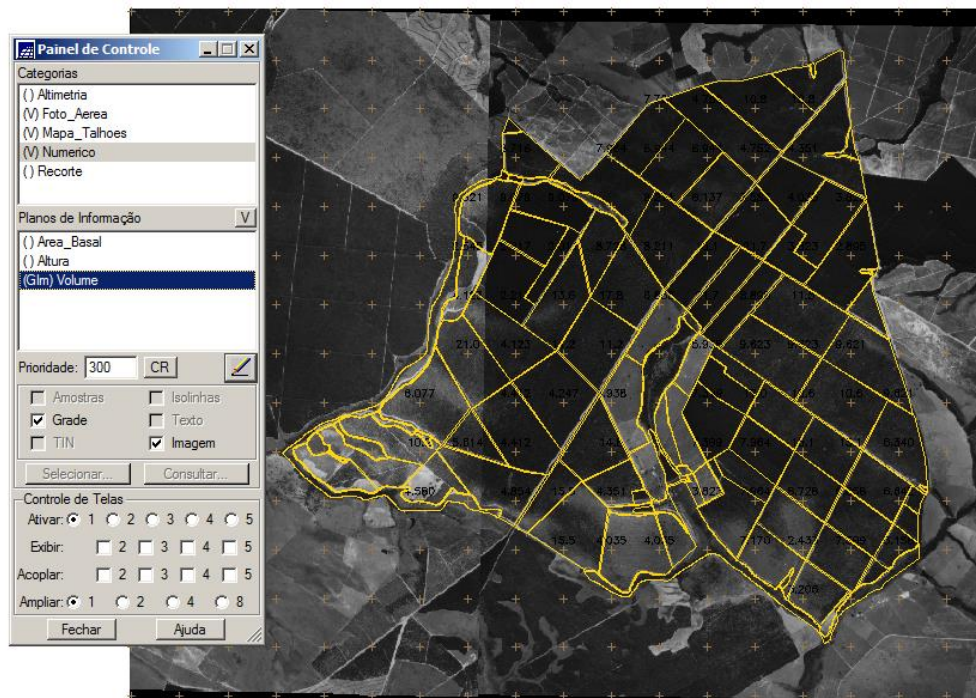
	AREA	PERIMETRO	AREA_BAS	H_M	VOLUME
1	99980.640625	1640.463623	0.132030	15.000000	
2	258878.171875	2087.608887	0.567450	30.000000	
3	166919.453125	1839.979248	0.188570	17.000000	
4	305097.750000	2251.301025	0.321700	23.000000	
5	251226.093750	2069.339355	0.331830	24.000000	
6	155830.140625	1767.469360	0.395920	26.000000	

Atributos AREA\_BAS e H\_M

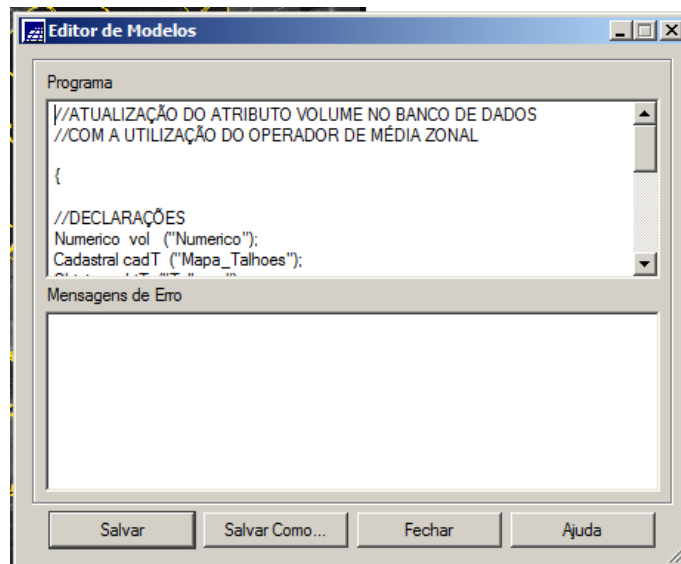
```

//GERAÇÃO DO PLANO DE INFORMAÇÃO VOLUME
{
//DECLARAÇÕES
Numerico aba ("Numerico");
Numerico alt ("Numerico");
Numerico vol ("Numerico");
}
  
```

LEGAL: Geração de PI Volume



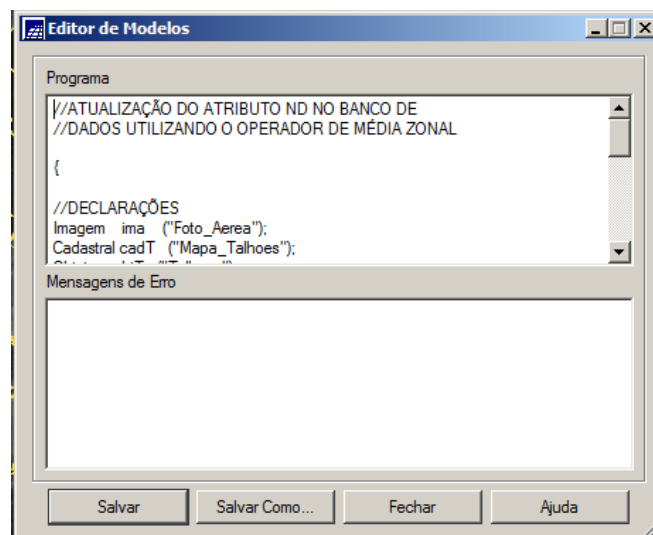
PI Volume



LEGAL: Atualizar Atributo Volume no Banco de Dados com Operador de Média Zonal

Tabela: Talhoes				
Arquivo Mostrar Ajuda				
	PERIMETRO	AREA_BAS	H_M	VOLUME
1	1640.463623	0.132030	15.000000	1.980448
2	2087.608887	0.567450	30.000000	17.023500
3	1839.979248	0.188570	17.000000	3.205688
4	2251.301025	0.321700	23.000000	7.399099
5	2069.339355	0.331830	24.000000	7.963919
6	1767.469360	0.395920	26.000000	10.293919

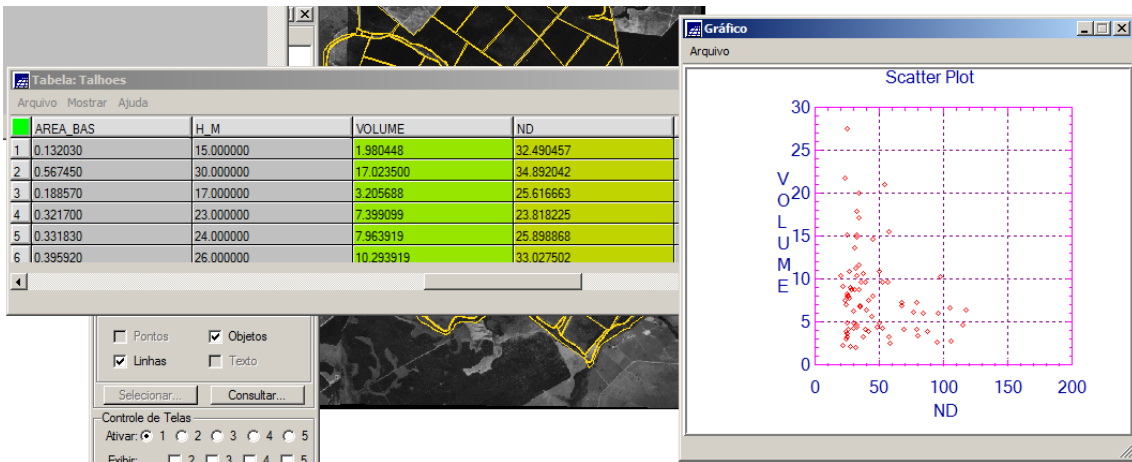
Atributo Volume Atualizado



LEGAL: Atualizar Atributo ND no Banco de Dados com Operador de Média Zonal

Tabela: Talhoes				
Arquivo Mostrar Ajuda				
	AREA_BAS	H_M	VOLUME	ND
1	0.132030	15.000000	1.980448	32.490457
2	0.567450	30.000000	17.023500	34.892042
3	0.188570	17.000000	3.205688	25.616663
4	0.321700	23.000000	7.399099	23.818225
5	0.331830	24.000000	7.963919	25.898868
6	0.395920	26.000000	10.293919	33.027502

Atributo ND Atualizado



Correlação de Atributos Volume e ND