

LABORATÓRIO 2

CARTOGRAFIA E INTEGRAÇÃO DE DADOS

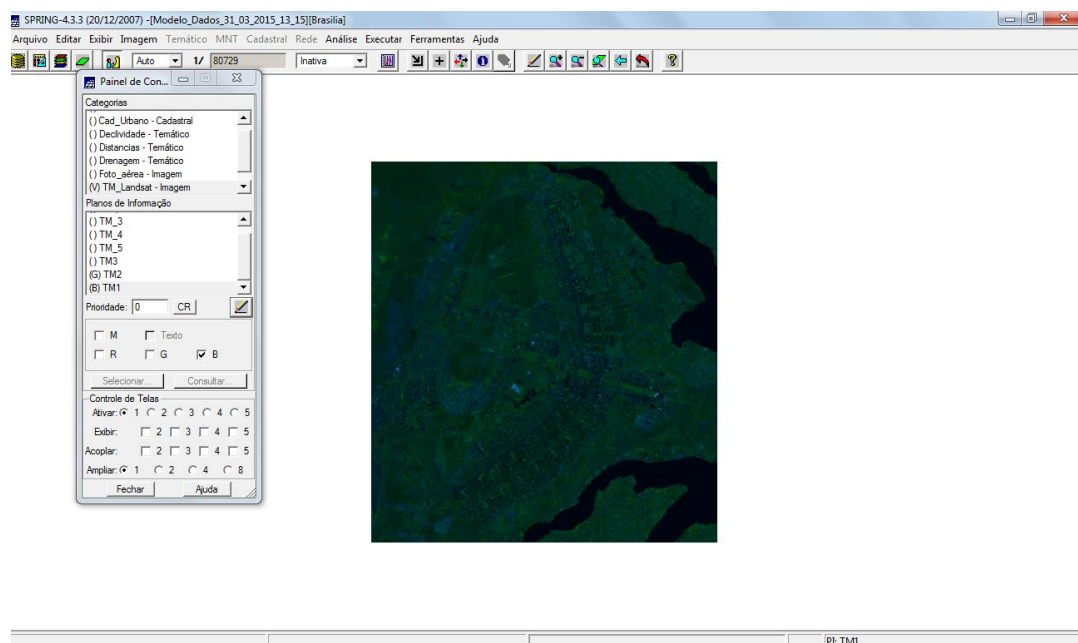
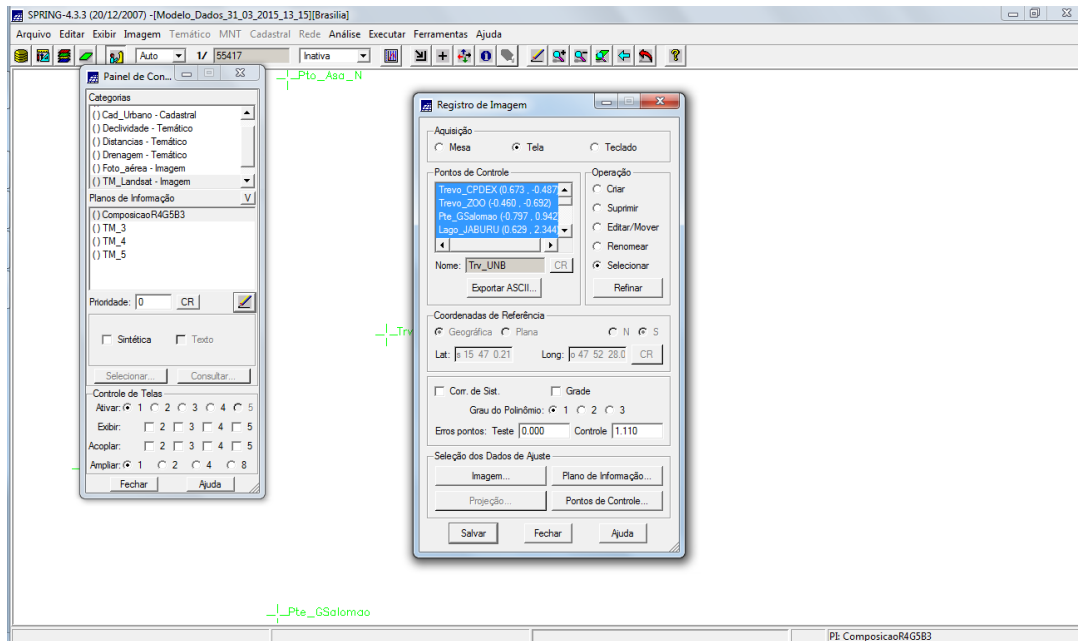
Thais Michele Rosan
reg. 133396

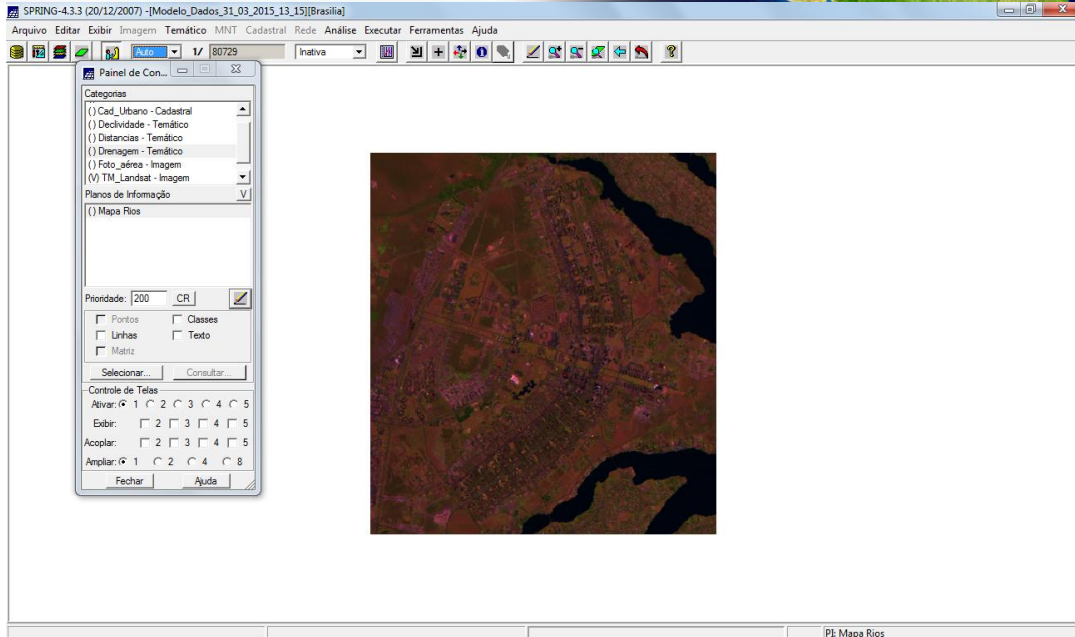
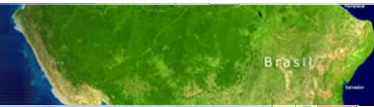
Disciplina: Introdução ao Geoprocessamento

Introdução

Este laboratório teve como objetivo assimilar os conceitos vistos no texto "Cartografia para Geoprocessamento", sobre modelagem cartográfica dentro do SIG.

Exercício 1 - Registro de Imagem





Exercício 2 - Simplificando a Rede de Drenagem

