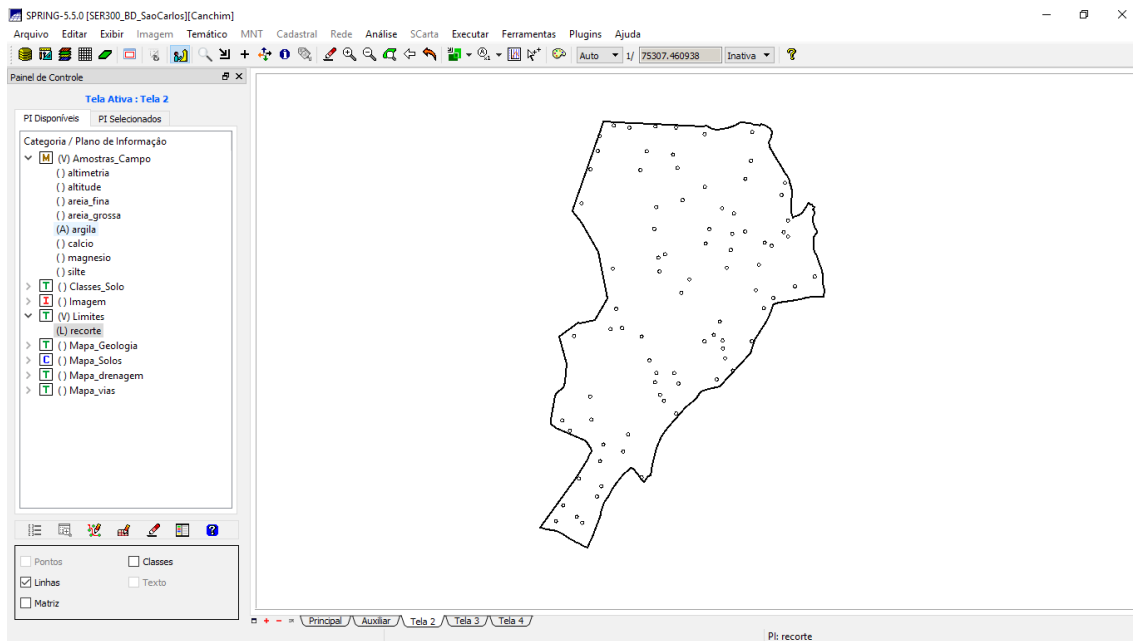


Introdução ao Geoprocessamento

Laboratório 5

Vitor Galazzo de Paiva



Análise exploratória dos dados

SPRING-5.0.0 [SER300_BD_SaoCarlos][Canchim]

Arquivo Editar Exibir Imagem Temático MNT Cadastral Rede Análise SCarta Executar Ferramentas Plugins Ajuda

Auto 1/ 75307.460938 Inativa

Panel de Controle

Tela Ativa: Tela 2

PI Disponíveis PI Selecionados

Categoria / Plano de Informação

- (V) Amostras_Campo
 - () altimetria
 - () altitude
 - () areia_fina
 - () areia_grossa
 - (A) argila
 - () calcio
 - () magnesio
 - () silte
- (T) Classes_Solo
- (V) Imagem
- (L) recorte
- (T) Mapa_Geologia
- (C) Mapa_Solos
- (T) Mapa_drenagem
- (T) Mapa_vias

Amostras Isolinhas Grade Texto TDN Imagem

Análise Exploratória - ...

Estadística

Estadísticas Descritivas

Plano de Informação

Ativo: argila

Selecionar outro PI...

Executar Fechar Ajuda

Relatório de Dados

ESTATÍSTICAS: arg11a

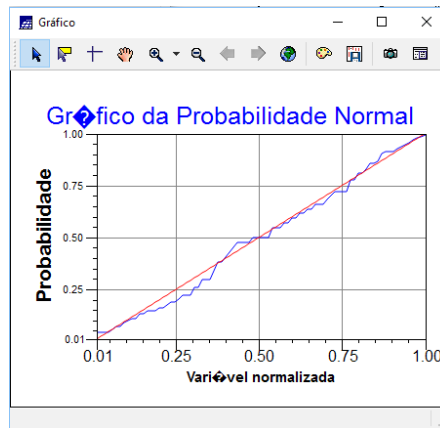
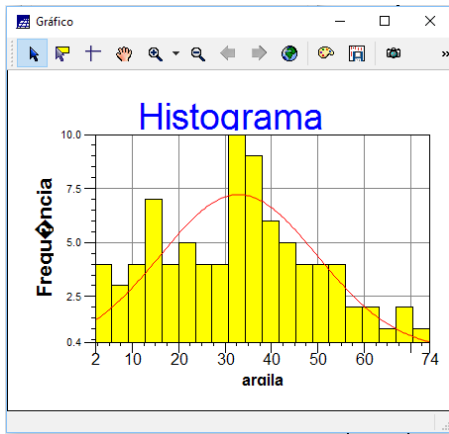
- => Número de Pontos 85
- => Número de Pontos Válidos ... 85
- => Média 33.03529412
- => Variância 288.03404844
- => Desvio Padrão 16.97156588
- => Coeficiente de Variação ... 0.51374042
- => Coeficiente de Assimetria ... 0.23392033
- => Coeficiente de Curtose 2.34402510
- => Valor Mínimo 4.00000000
- => Quartil Inferior 19.00000000
- => Mediana 33.00000000
- => Quartil Superior 43.00000000
- => Valor Máximo 73.00000000

Salvar...

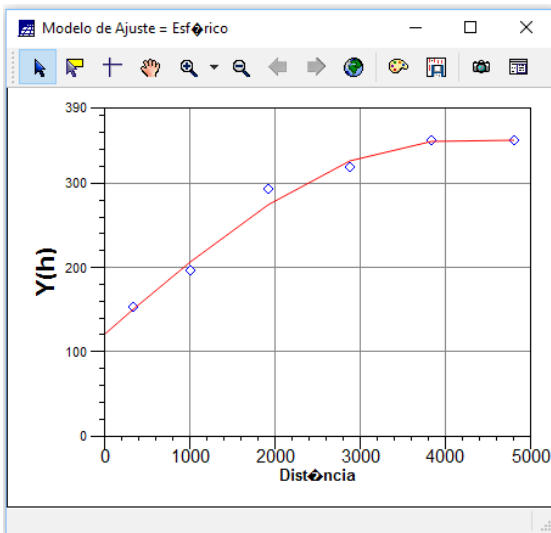
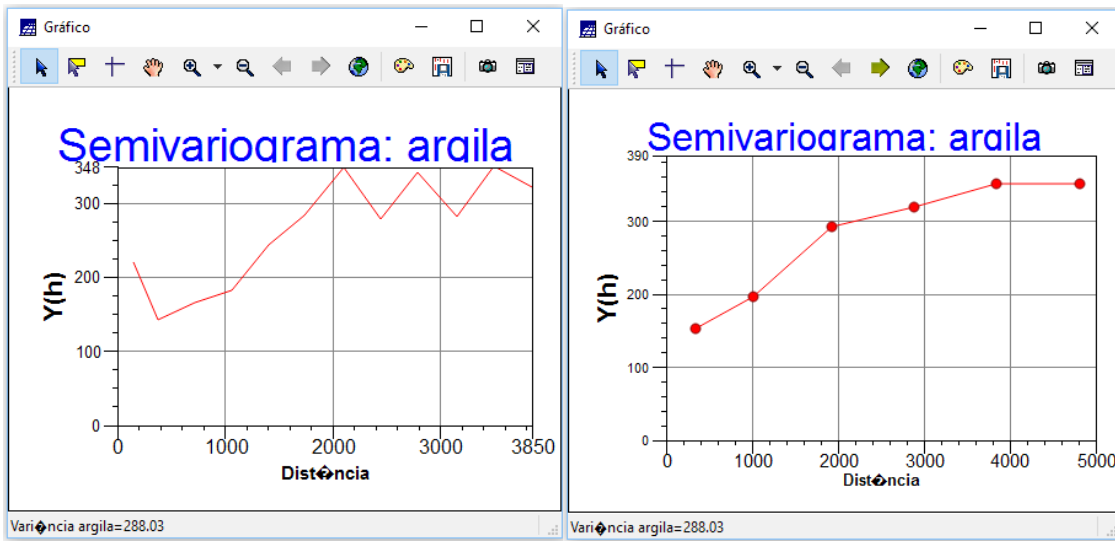
Apagar Fechar Ajuda

Principal \ Auxiliar \ Tela 2 \ Tela 3 \ Tela 4

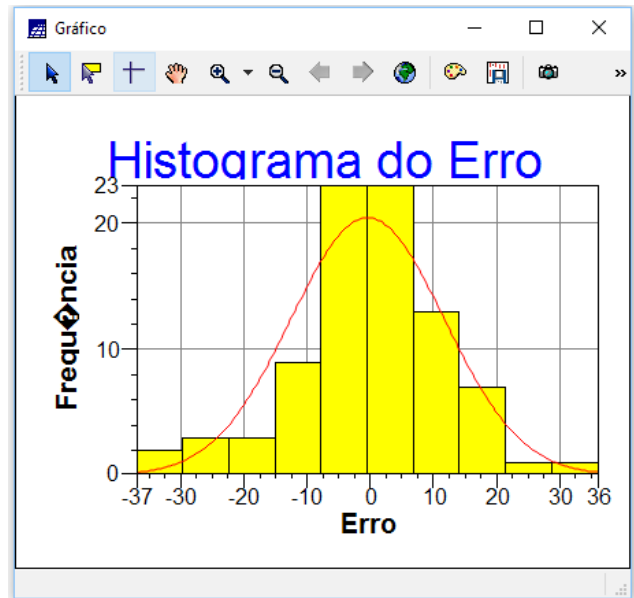
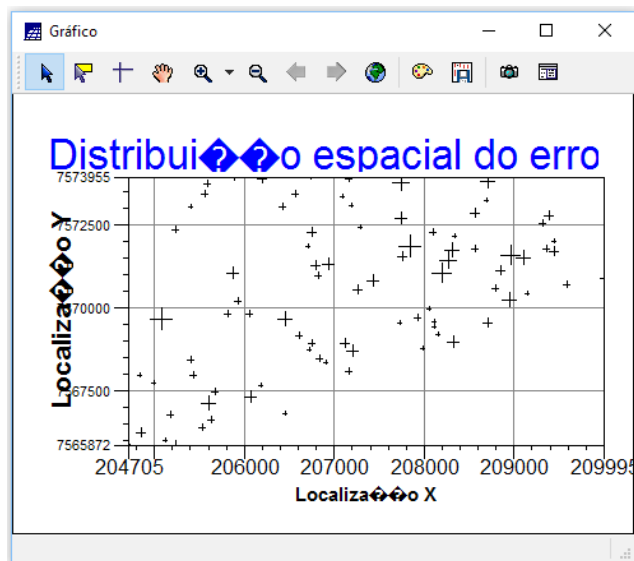
Pt: argila

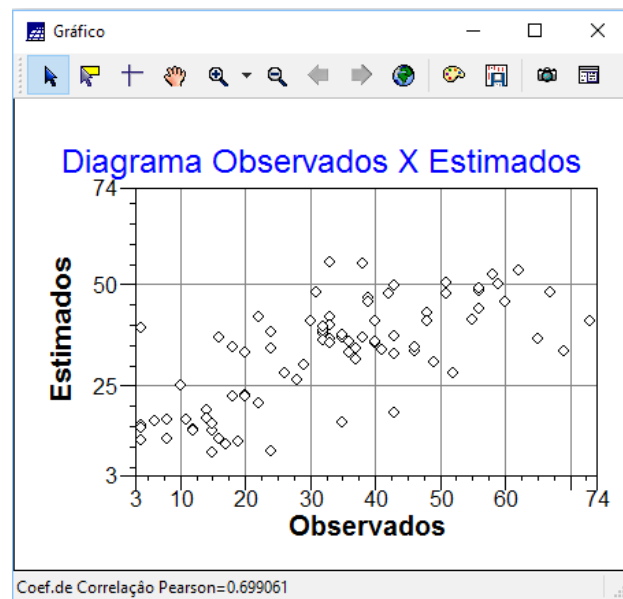
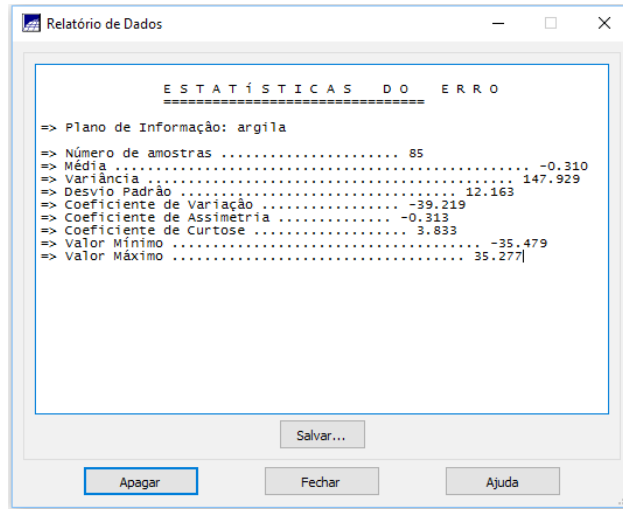


Análise da variabilidade espacial semivariograma

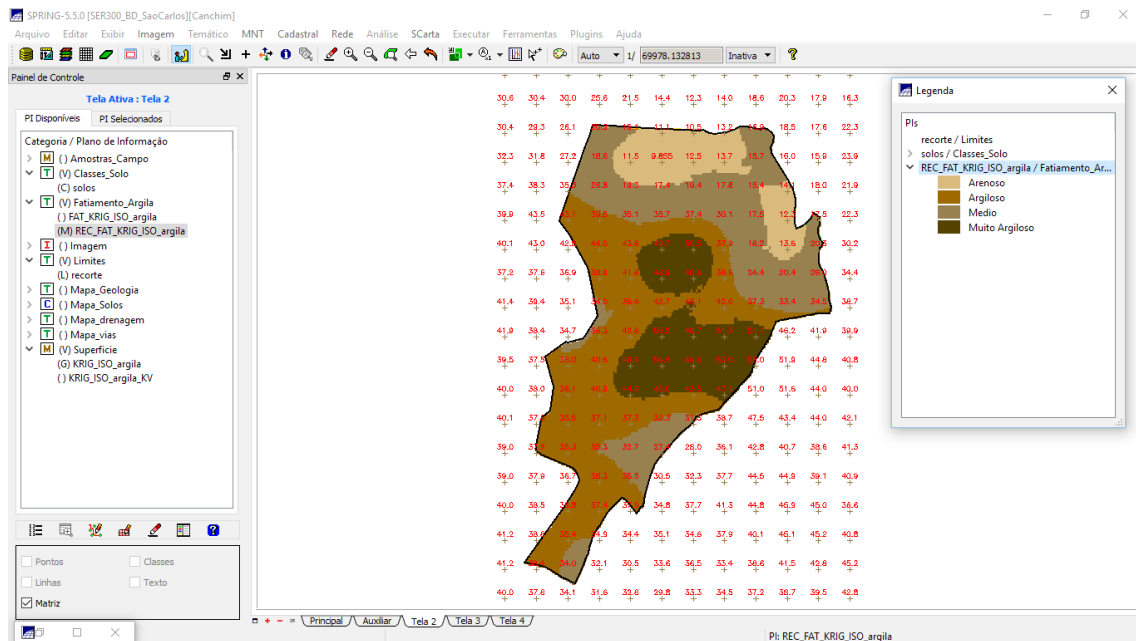
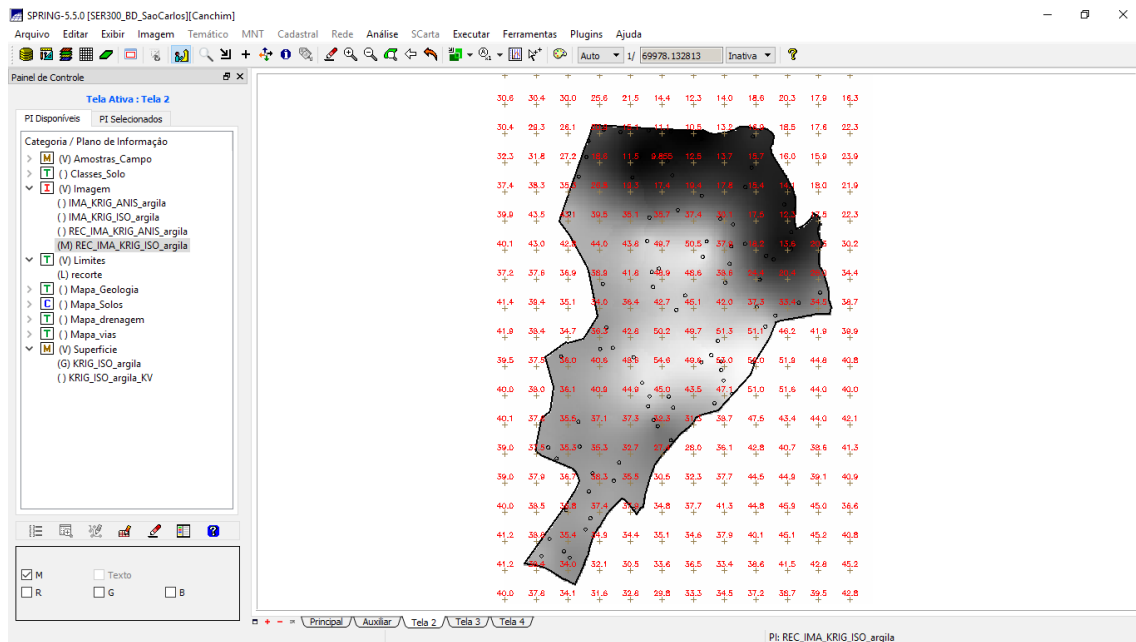


Modelagem do semivariograma experimental

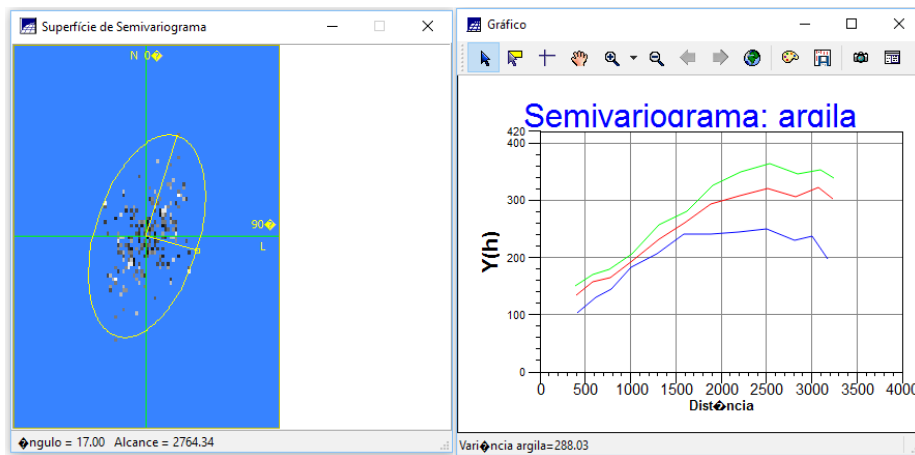




Interpolação por Kigeagem Ordinária



Detecção da anisotropia



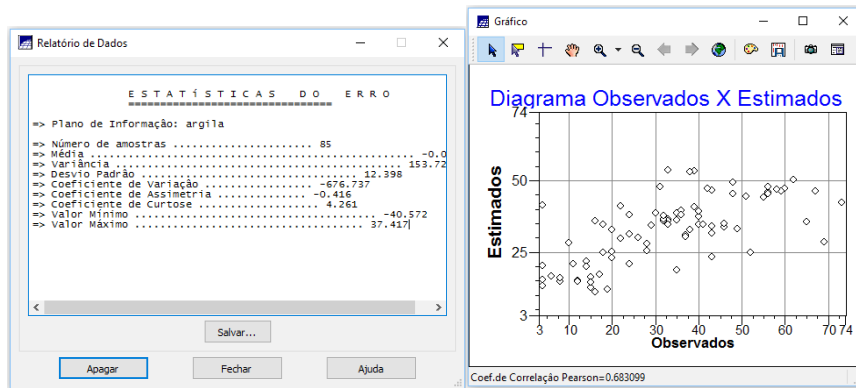
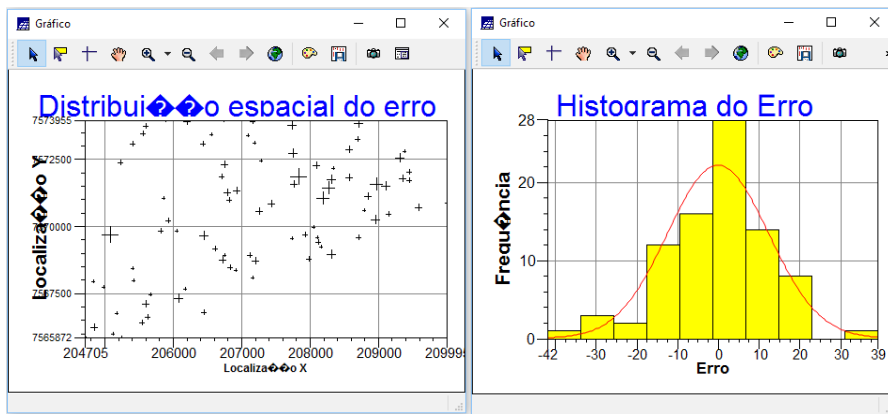
Modelagem da anisotropia

The "Parâmetros Estruturais" dialog box is shown with the following settings:

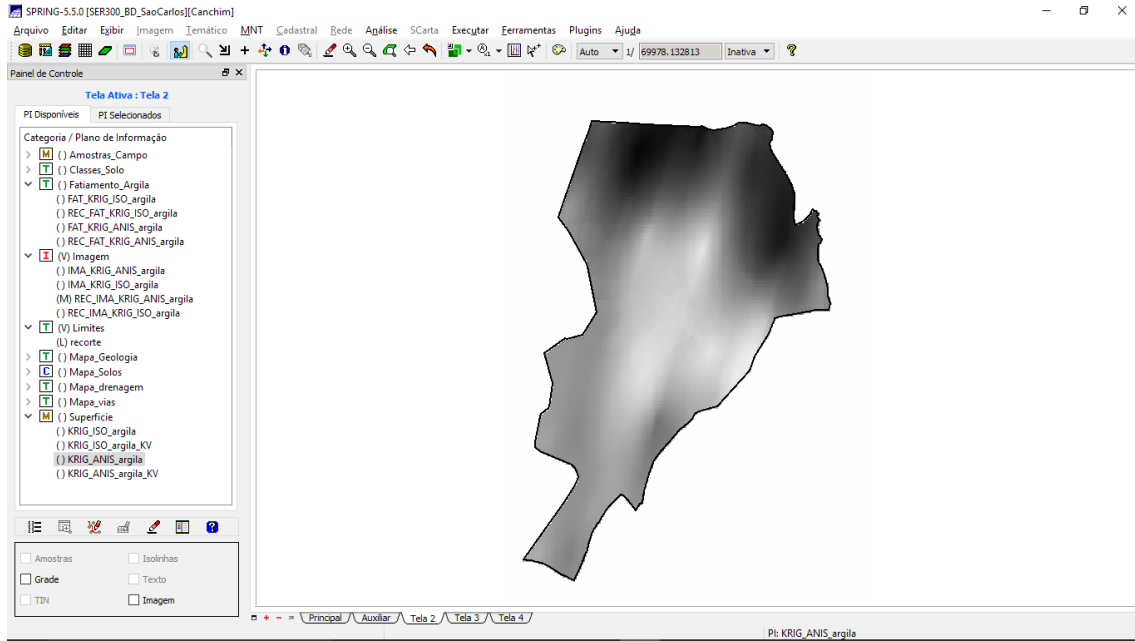
- Parâmetros**
 - Número de Estruturas: 1 2 3
 - Efeito Pepita:
- Primeira Estrutura**
 - Tipo:
 - Contribuição: Ângulo Anis.:
 - Alcance Máx.: Alcance Mín.:
- Segunda Estrutura**
 - Tipo:
 - Contribuição: Ângulo Anis.:
 - Alcance Máx.: Alcance Mín.:
- Terceira Estrutura**
 - Tipo:
 - Contribuição: Ângulo Anis.:
 - Alcance Máx.: Alcance Mín.:

Buttons:

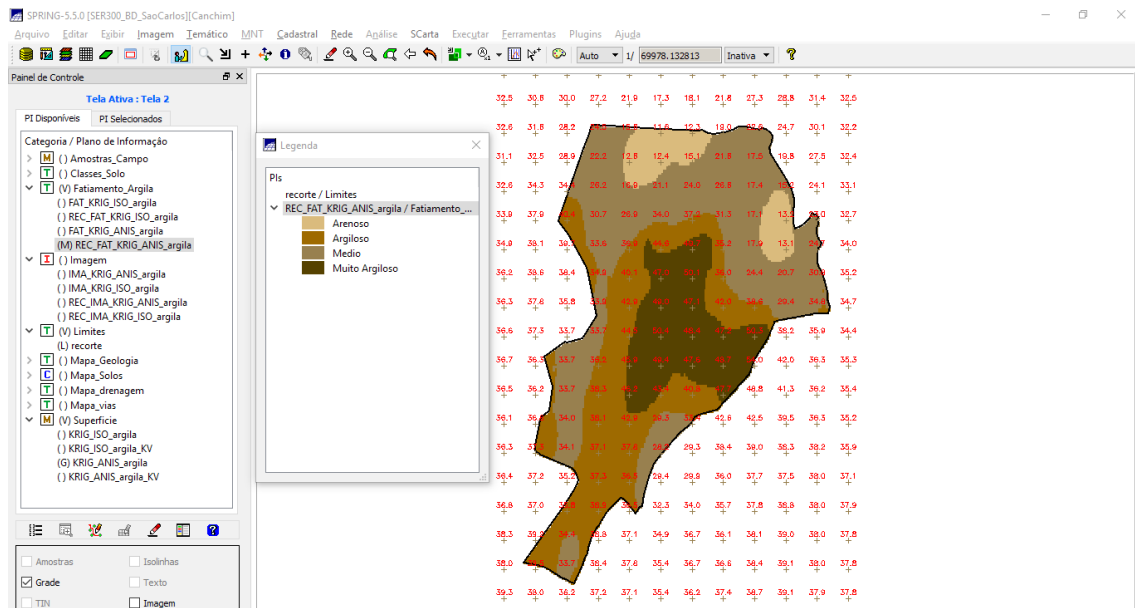
Validação do modelo de ajuste



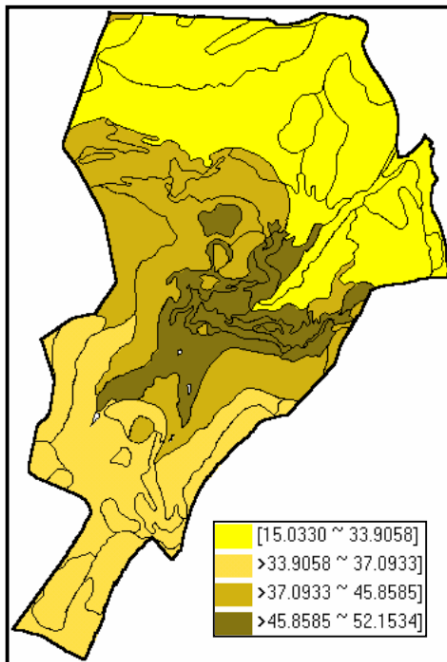
Superfície de argila e Interpolação por Krigagem



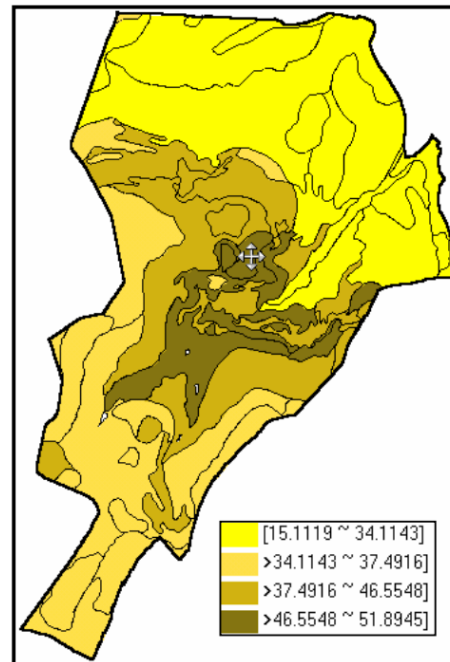
Fatiamento



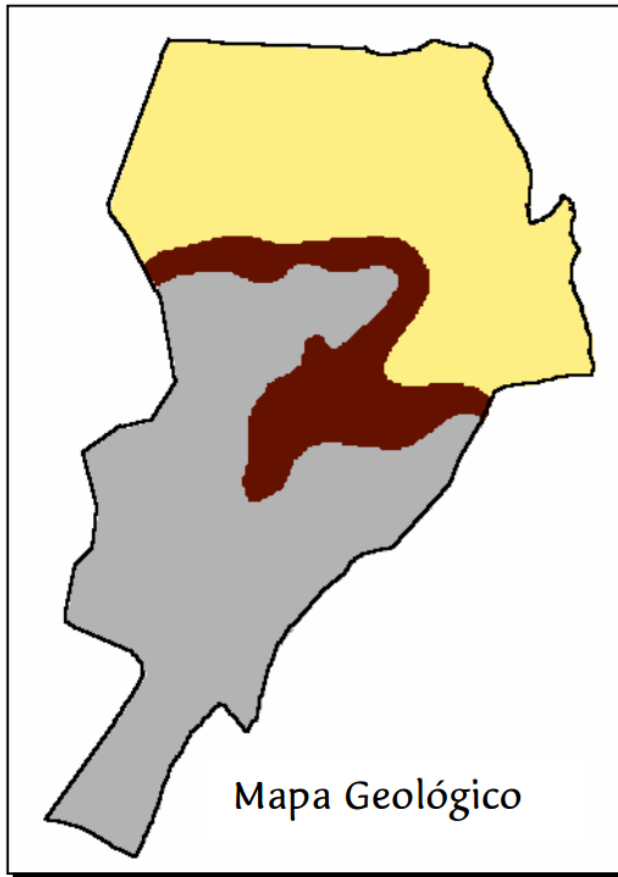
Comparação



Isotrópico



Anisotrópico



- Arenito Botucatu
- Arenito Superficial
- Diabasio