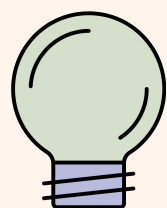




Sistema agroalimentar local: uma análise geográfica na tríplice fronteira entre os estados de Minas Gerais, Rio de Janeiro e São Paulo

Beatriz Davida da Silva

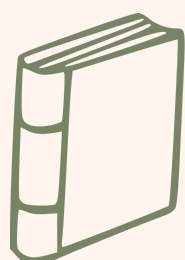


Silo – Arte e Latitude Rural

CaipiraTechLab - fortalecimento dos sistemas agroalimentares.



Mapeamento de locais de produção agroalimentar.



Sistemas Agroalimentares Locais



Consistem em uma estrutura onde os alimentos são produzidos, processados e comercializados dentro de uma área geográfica definida (KNEAFSEY et. al, 2013).

2

Objetivo geral e específicos

Geral

Investigar a proporção desse sistema agroalimentar.



Distribuição espacial / fluxos de produção.

Específicos

Caracterizar os municípios e correlacionar com os locais de produção agroalimentar.

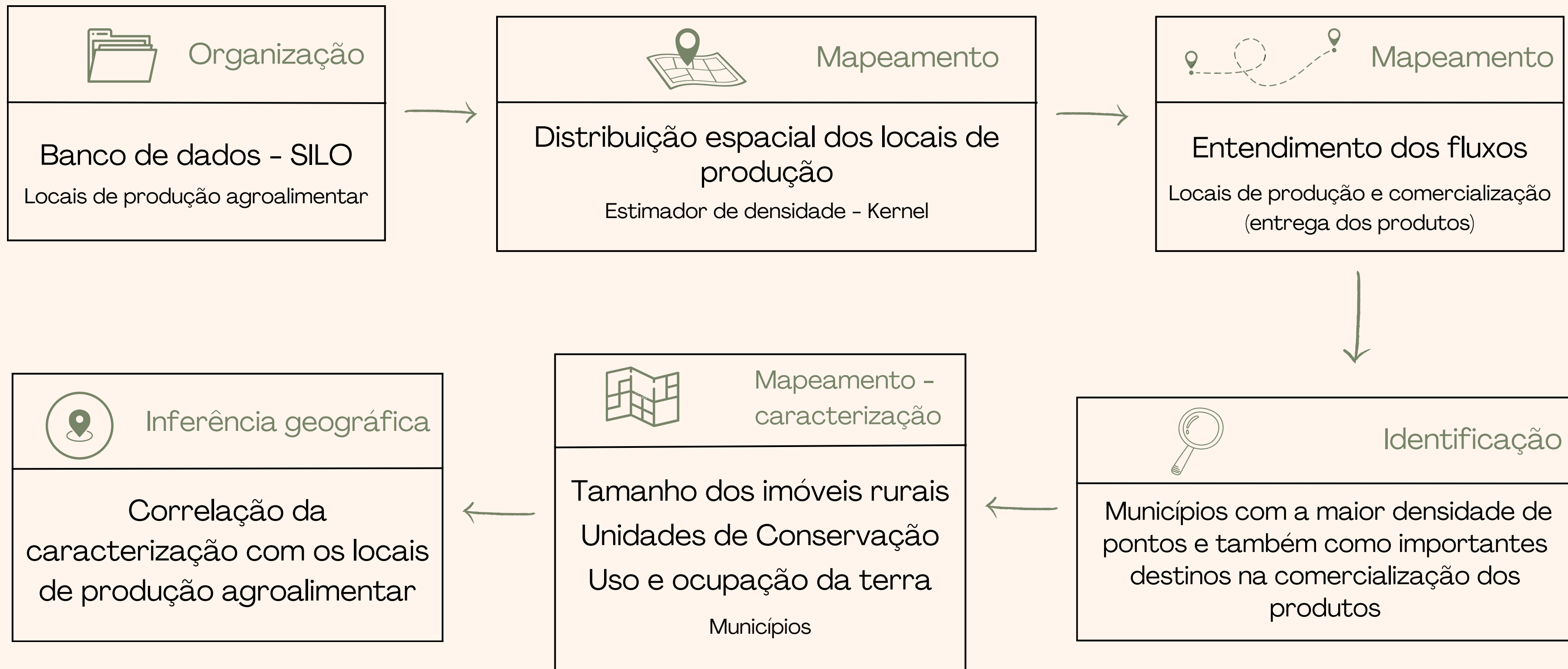


Alta densidade de locais de produção / importantes destinos da produção agroalimentar.



3

Metodologia





Materiais utilizados - bases de dados

Dado	Fonte	Ano	Tipo
Locais de produção agroalimentar	SILO	2023	Tabular / Vetorial (pontos)
Malha Municipal / Unidades da Federação	IBGE	2022	Vetorial (polígonos)
Unidades de Conservação (UCs)	TerraBrasilis	2022	Vetorial (polígonos)
Cursos d'Água	ANA	2012	Vetorial (linhas)
Imóveis do Cadastro Ambiental Rural (CAR)	SFB	2023	Vetorial (polígonos)
Uso e ocupação da terra	MAPBIOMAS	2021	Raster

191 pontos



180 pontos

Fonte: autoria própria.



Cadastro Ambiental Rural (CAR)

Classificação do imóvel por tamanho:

- Escala municipal;
- Locais de produção.

Unidades de Conservação e cursos d'água

Identificação das Unidades de Conservação:

- Escala municipal;
- Locais de produção.

Uso de ocupação da terra Mapbiomas

Caracterização do uso e ocupação da terra

- Escala municipal;
- Locais de produção.



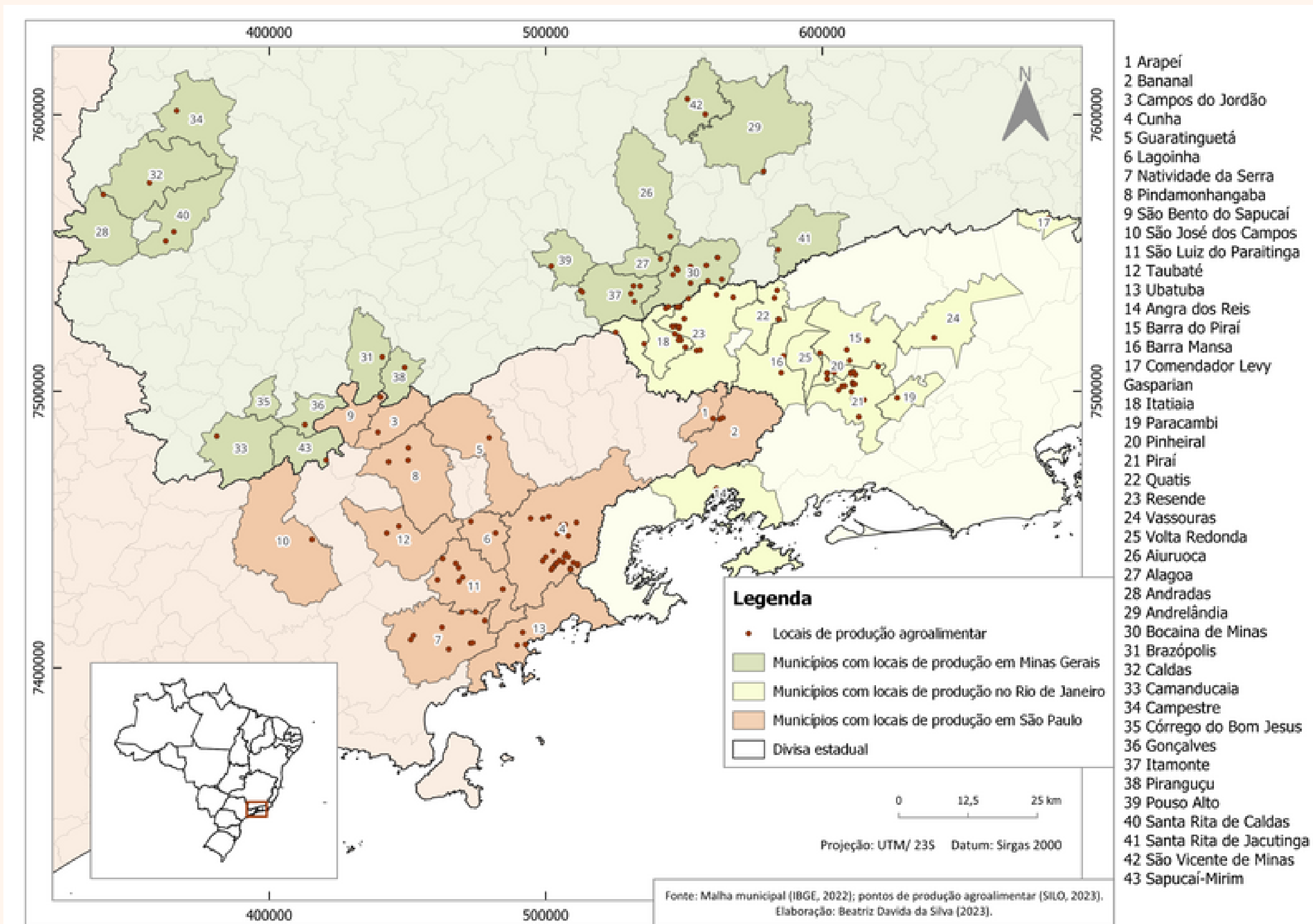
Reclassificação das classes - Mapbiomas (Coleção 7.1)

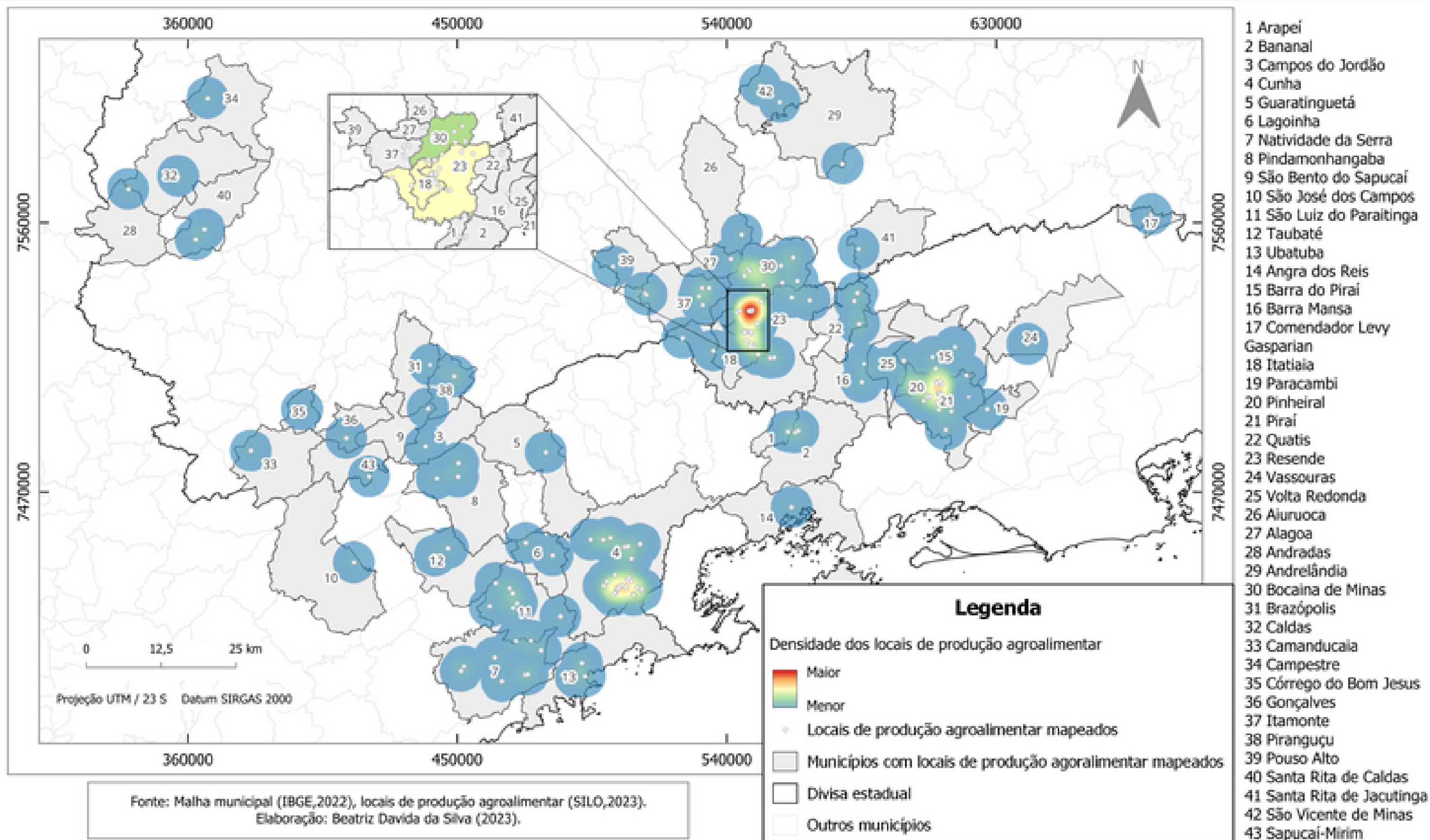
Reclassificação	Classes de uso e cobertura agrupadas
Formação Savânica	Formação Savânica
Formação Florestal	Formação Florestal
Silvicultura	Silvicultura
Formação Campestre	Formação Campestre
Pastagem	Pastagem
Mosaico de Agricultura e Pastagem	Mosaico de Agricultura e Pastagem
Área urbanizada	Área urbanizada
Agricultura	Outras lavouras permanentes, outras lavouras perenes, café, soja
Outras classes	Outras áreas não vegetadas, afloramento

Fonte: autoria própria.

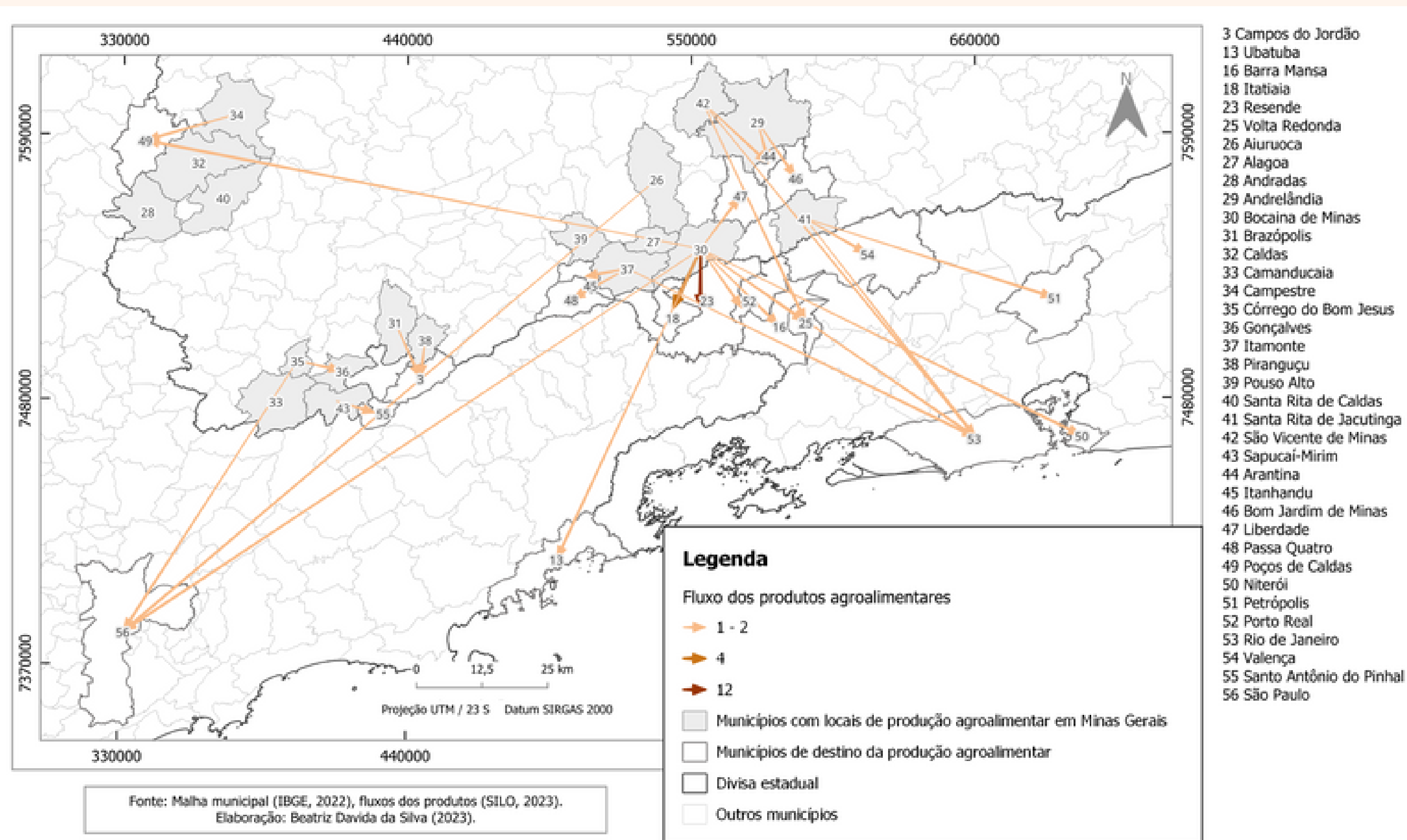
Locais de produção agroalimentar

Minas Gerais
Rio de Janeiro
São Paulo

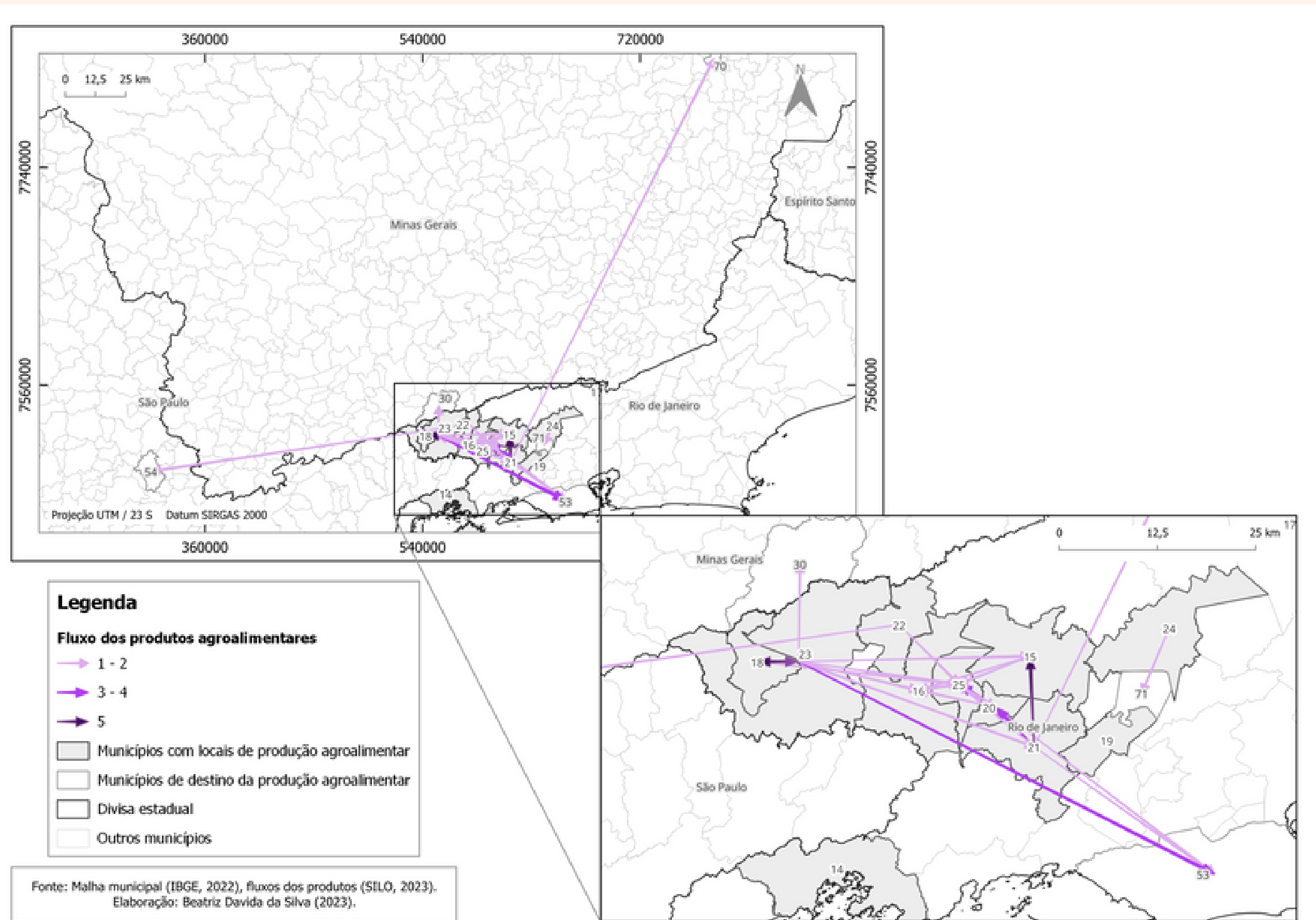




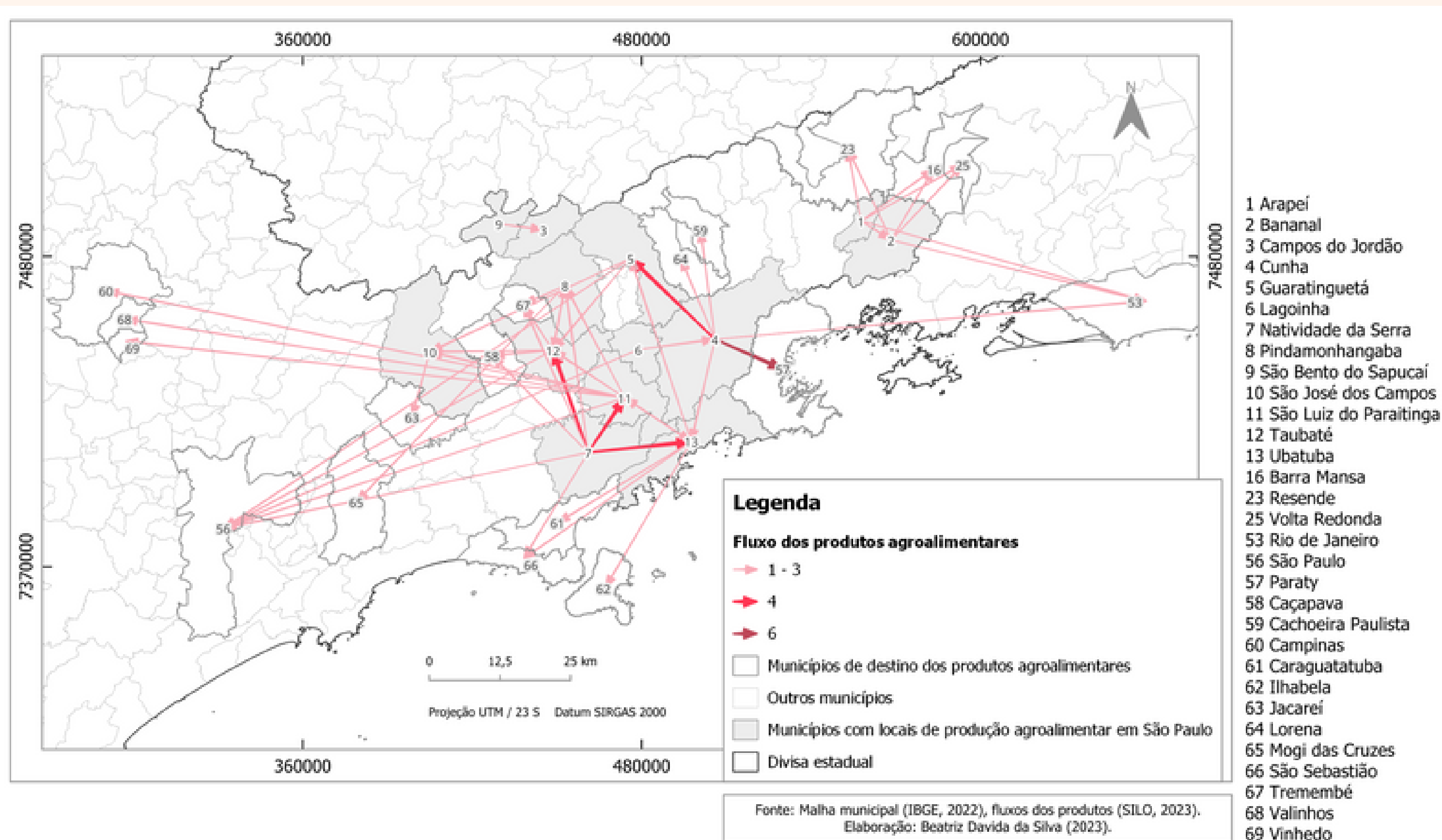
Destino dos produtos agroalimentares produzidos nos municípios de Minas Gerais



Destino dos produtos agroalimentares produzidos nos municípios do Rio de Janeiro

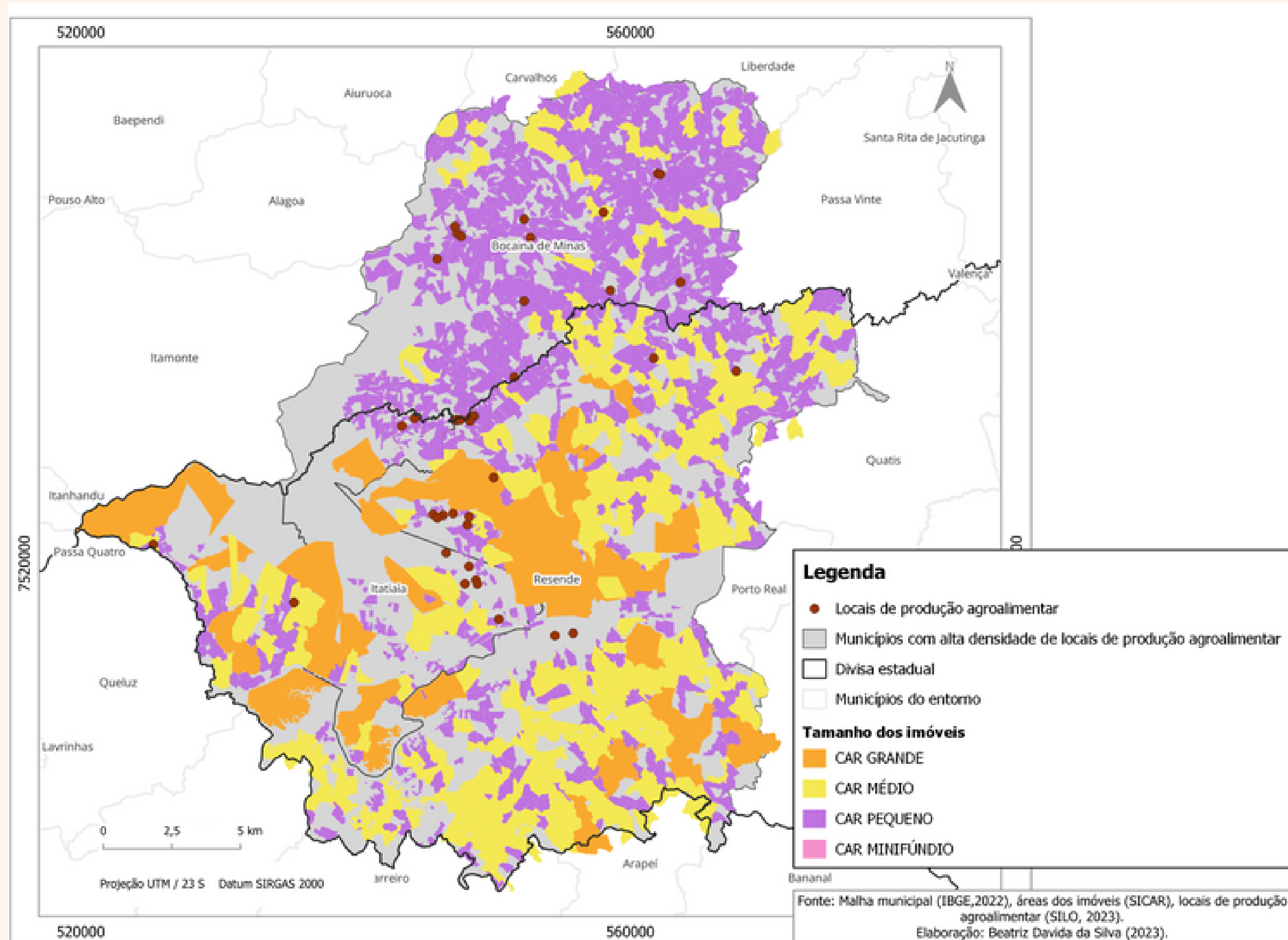


Destino dos produtos agroalimentares produzidos nos municípios de São Paulo



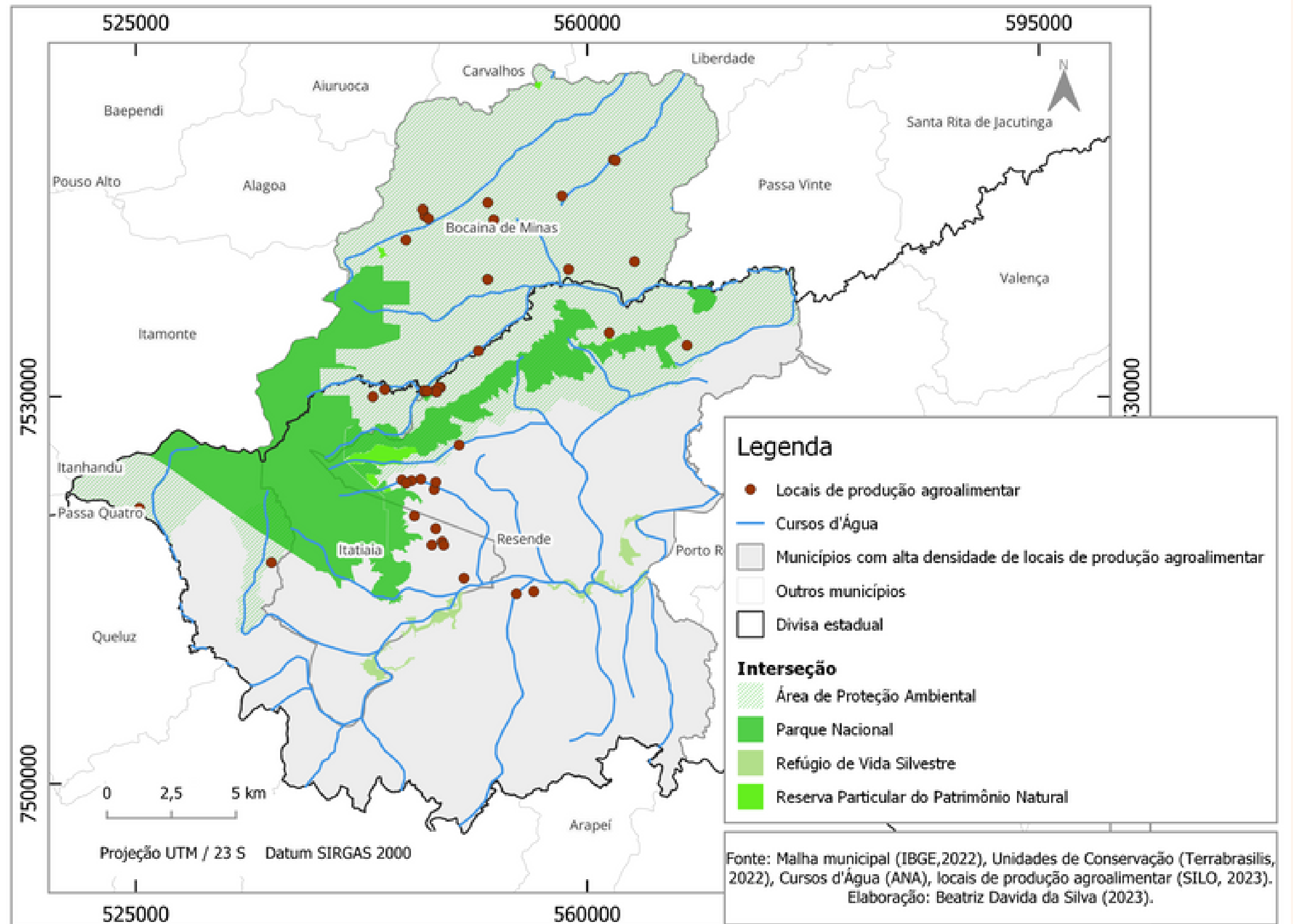
Tamanho dos imóveis - CAR

Bocaina de Minas
Resende
Itatiaia



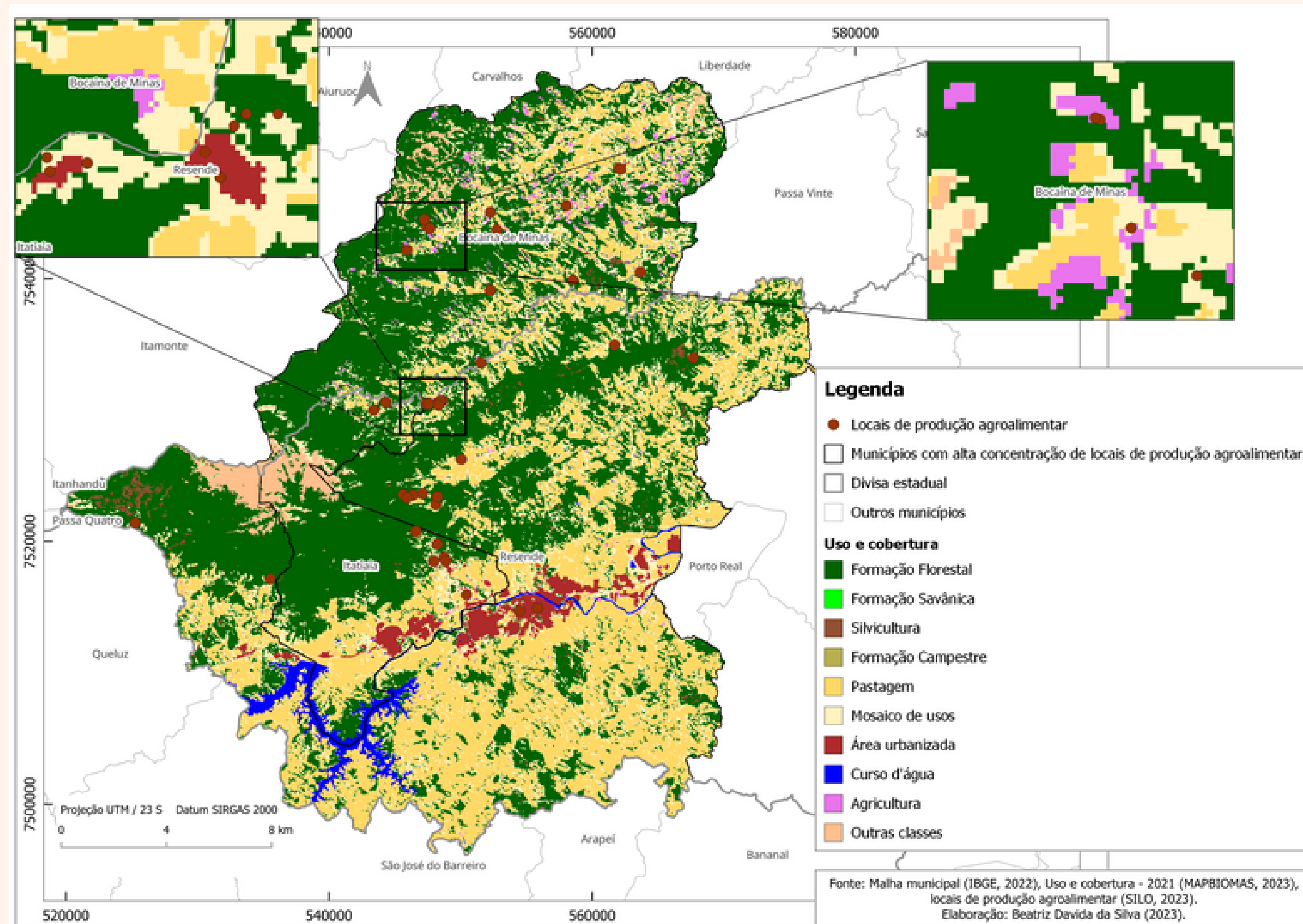
Unidades de Conservação

Bocaina de Minas
Resende
Itatiaia

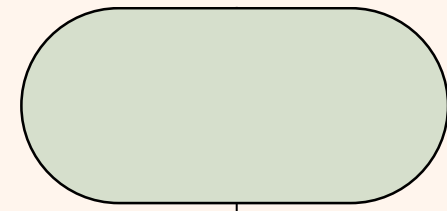


Uso e ocupação da terra

Bocaina de Minas
Resende
Itatiaia



Considerações finais



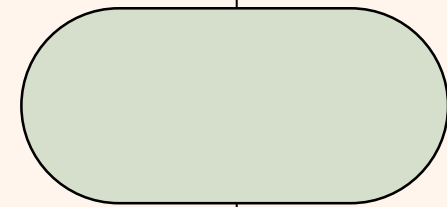
Primeira análise exploratória dos dados

Produtos cartográficos (distribuição espacial, fluxos e caracterização)



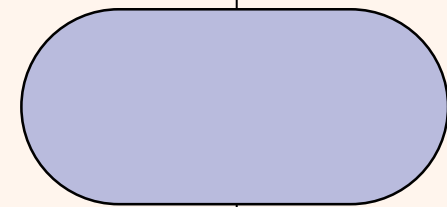
Importância da utilização das ferramentas e técnicas de geoprocessamento

Emprego dos dados de maneira direcionada ao objetivo do estudo



Limitações

Ausência de algumas informações no banco de dados



Utilização posterior dos dados e produtos gerados

Análise mais aprofundada a partir do panorama realizado

Muito obrigada!



MINISTÉRIO DA CIÊNCIA, TECNOLOGIA E INOVAÇÕES
INSTITUTO NACIONAL DE PESQUISAS ESPACIAIS