

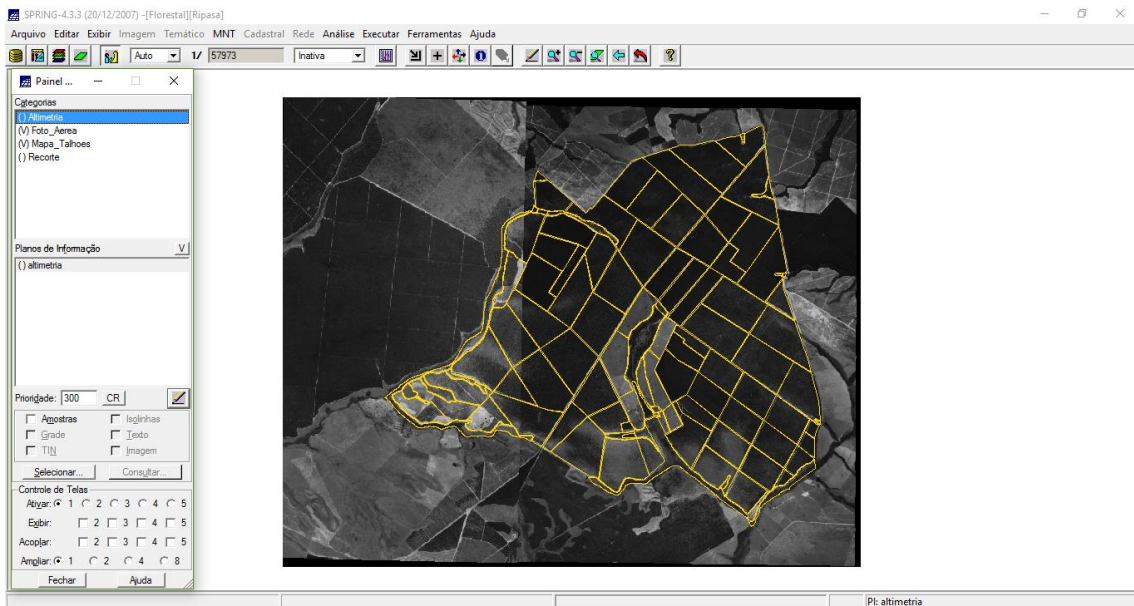
**INSTITUTO NACIONAL DE PESQUISAS ESPACIAIS**  
**SER-300 - INTRODUÇÃO AO GEOPROCESSAMENTO**

Mateus de Souza Macul

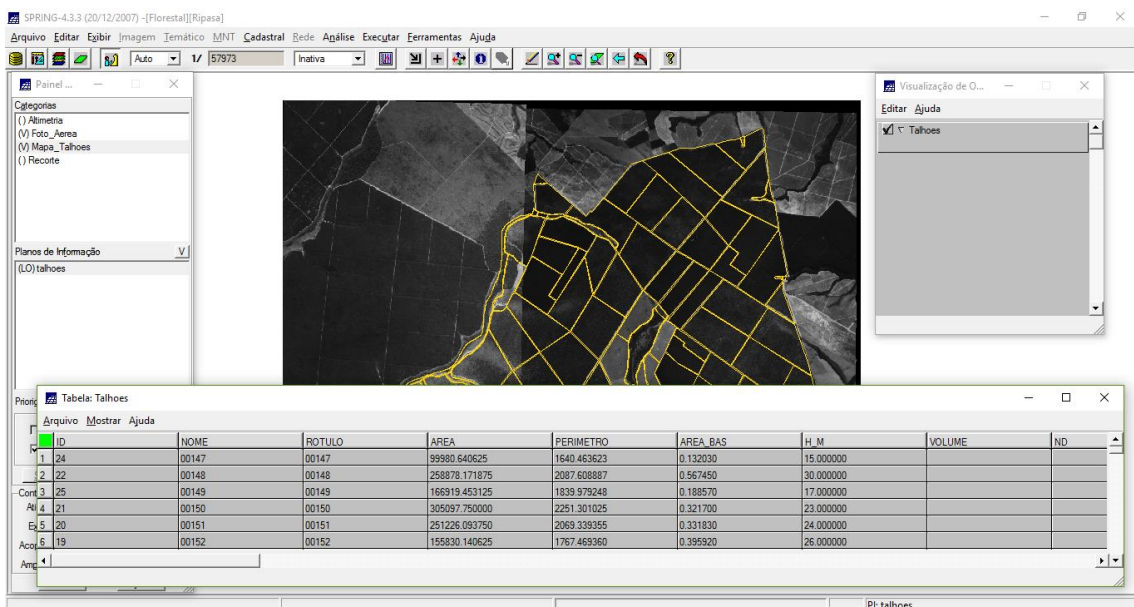
nºMatrícula: 139394

**Laboratório 4 : Álgebra de Mapas – LEGAL (Linguagem Espacial para Geoprocessamento Algébrico)**

**1. Abrindo o projeto**



**2. Atributos dos dados:**



### 3. Especialização dos dados

Visualização de O...

Algebra

Diretório... | C:\springdb\Floresta\F | CR |

Programas

atualiza\_atr\_ND  
atualiza\_atr\_VOLUME  
calcula\_volume  
especializa\_atributos

Nome: especializa\_atributos

Tabelas: Talhoes

ID	NOME	ROTULO	AREA	PERIMETRO	AREA_BAS	H_M	VOLUME
1 24	00147	00147	99980.640625	1640.463623	0.132030	15.000000	
2 22	00148	00148	258878.171875	2087.608887	0.567450	30.000000	
3 25	00149	00149	166819.453125	1839.979248	0.188570	17.000000	
4 21	00150	00150	305097.750000	2251.301025	0.321700	23.000000	
5 20	00151	00151	251226.093750	2069.339355	0.331830	24.000000	
6 19	00152	00152	155830.140625	1767.468360	0.396920	26.000000	
7 18	00153	00153	323824.031250	2863.955322	0.331830	24.000000	

PT: talhoes

#### a. Área basal

Visualização de O...

Algebra

Diretório... | C:\springdb\Floresta\F | CR |

Programas

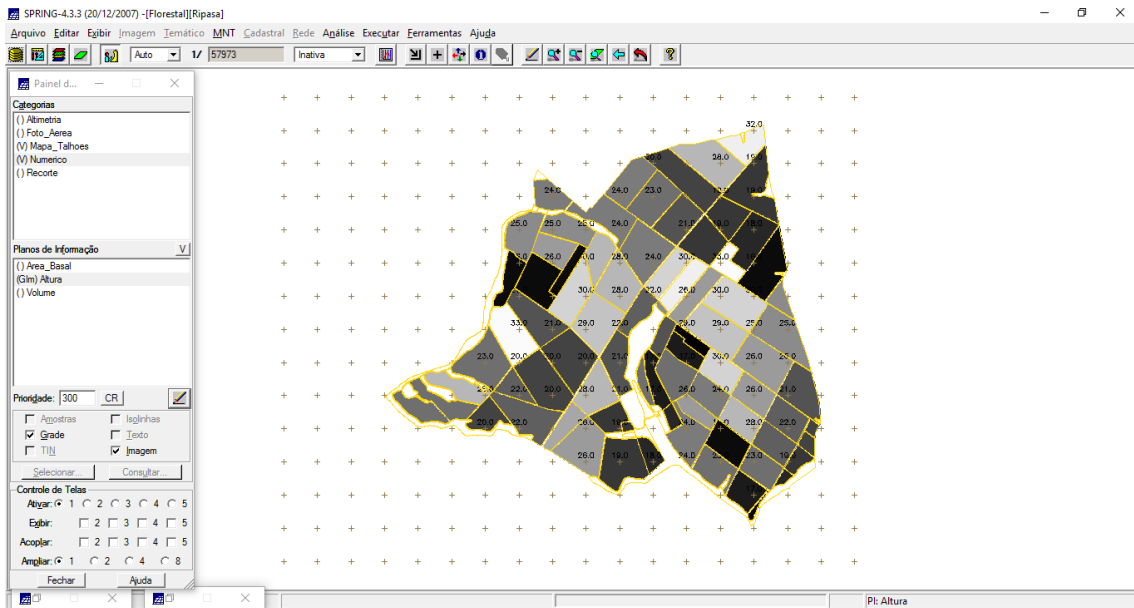
atualiza\_atr\_ND  
atualiza\_atr\_VOLUME  
calcula\_volume  
especializa\_atributos

Nome: especializa\_atributos

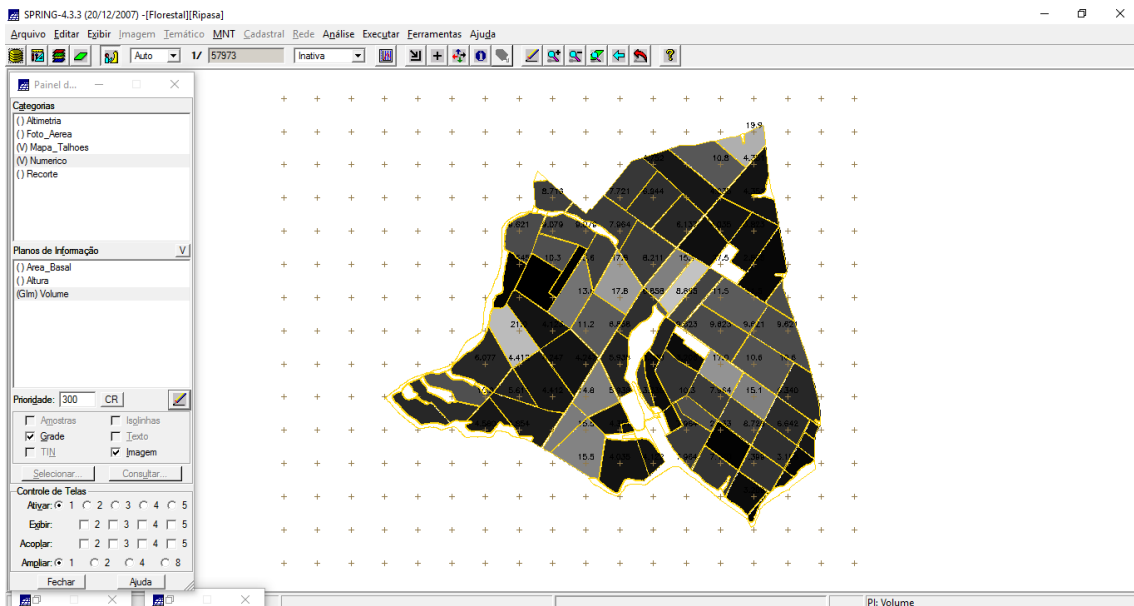
Tabelas: Área\_Basal

PT: Área\_Basal

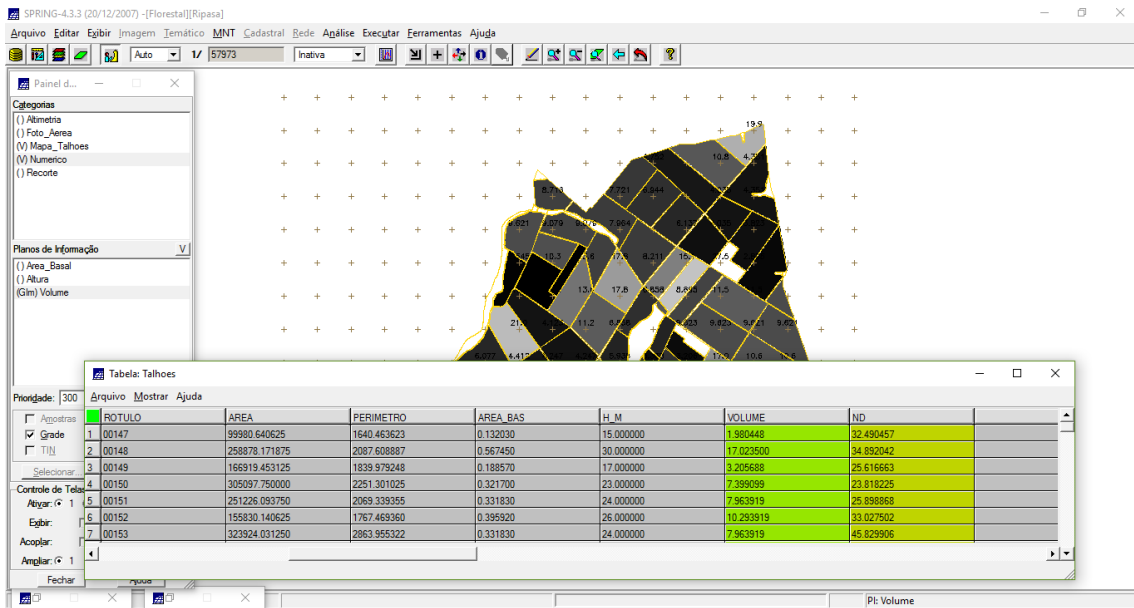
#### b. Altura



### c. Volume



### 4. Atributo "ND" dos dados atualizado



## 5. Correlação entre os atributos “ND” e “Volume” dos dados

