



Introdução ao Geoprocessamento - Proposta para o trabalho final

Aluna: Raíssa Caroline dos Santos Teixeira

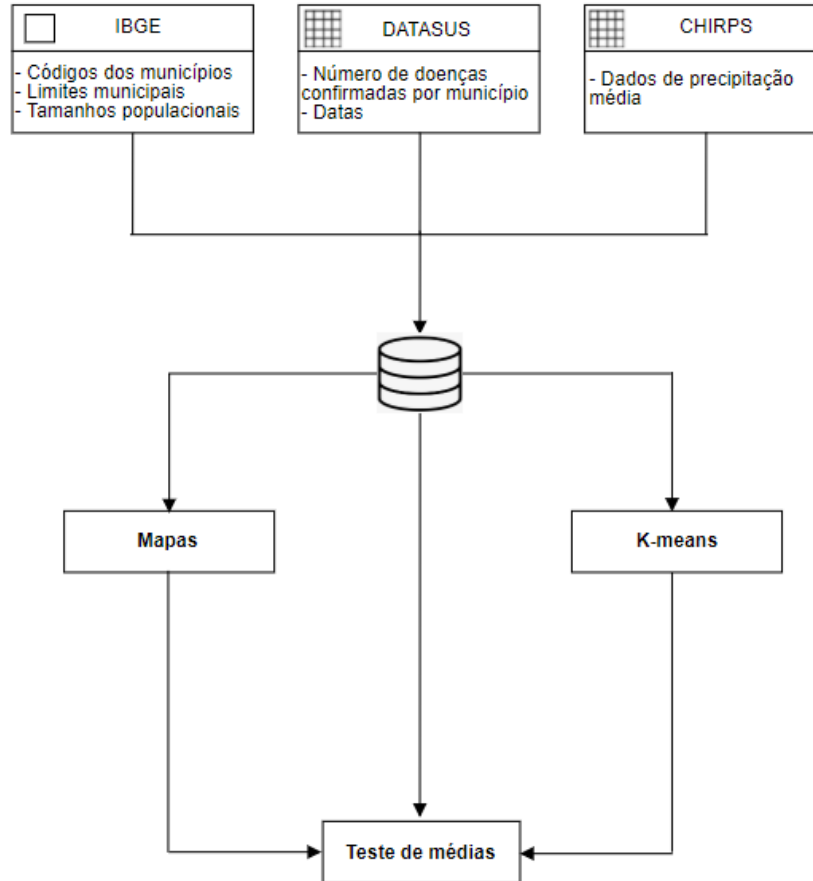
Distribuição espacial da leptospirose nos municípios do Vale do Paraíba para o período entre 2012 e 2017: uma análise comparativa com dados de precipitação.

De acordo com o Guia de Vigilância Epidemiológica do Ministério da Saúde, a leptospirose é uma doença infecciosa febril de início abrupto, cujo espectro pode variar desde um processo assintomático até formas sintomáticas graves. Trata-se de uma doença de veiculação hídrica que pode ter sua ocorrência afetada pelo regime de chuvas, considerando que inundações propiciam sua disseminação, assim como fatores socioeconômicos. Segundo Hino et al. (2006), a análise da distribuição de doenças e seus determinantes nas populações, no espaço e no tempo é um aspecto fundamental da Epidemiologia.

Neste estudo serão utilizados dados de leptospirose extraídos do DATASUS, o Departamento de Informática do Sistema Único de Saúde do Brasil, para a região do Vale do Paraíba (estados de São Paulo e Rio de Janeiro) para o período entre 2012 e 2017. Os dados epidemiológicos terão resolução temporal anual e resolução espacial municipal.

A técnica K-means será aplicada para mapeamento de zonas similares para dados de precipitação que serão extraídos a partir do CHIRPS (disponibilizados pelo *Climate Hazards Group*), e agregados com mesma resolução espacial e temporal que os dados epidemiológicos.

As respectivas classes do método de classificação terão suas médias da incidência de leptospirose comparadas.



Referências

HINO, P., VILLA, T. C. S., SASSAKI, C. M., NOGUEIRA, J. A., DOS SANTOS, C. B. Geoprocessamento aplicado à área da saúde. **Revista Latino-Americana de Enfermagem**, v.14, n.6, p. 939-943, 2006. Disponível em: <http://www.revistas.usp.br/rlae/article/view/2383> Acesso em 27 mar. 2019.

BRASIL. Ministério da Saúde. Secretaria de Vigilância em Saúde. Departamento de Vigilância Epidemiológica. **Guia de vigilância epidemiológica** / Ministério da Saúde, Secretaria de Vigilância em Saúde, Departamento de Vigilância Epidemiológica. 7. ed. – Brasília, Ministério da Saúde, 2009. 816 p. – (Série A. Normas e Manuais Técnicos). Disponível em: <http://pesquisa.bvsalud.org/bvsmis/resource/pt/mis-34404>. Acesso em 04 abr. 2019.