

SER 300 – Introdução ao Geoprocessamento

LABORATÓRIO 2 – CARTOGRAFIA E INTEGRAÇÃO DE DADOS

Victor Hugo Rohden Prudente

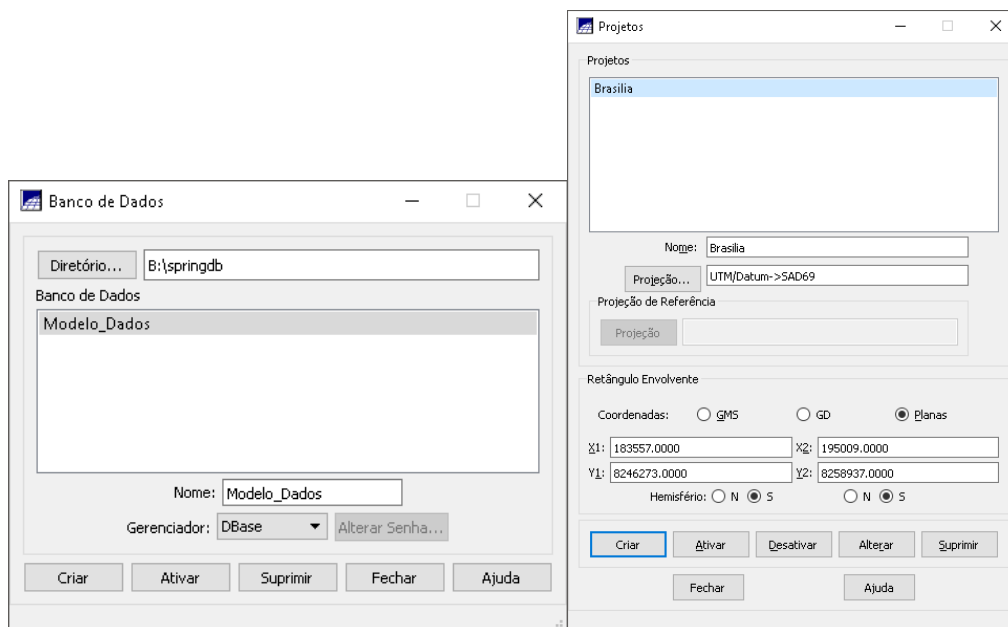
Atividade de laboratório desenvolvida como requisito para a disciplina de Introdução ao Geoprocessamento. Professores responsáveis Dr. Antônio Miguel Vieira e Dr. Claudio Barbosa.

SUMÁRIO

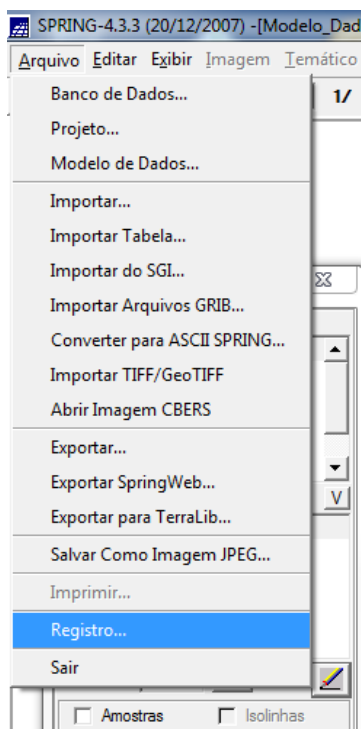
	<u>Pág.</u>
1 Exercício 1 – Registro de Imagem.....	1
2 Exercício 2 – Simplificando a rede de drenagem.....	3

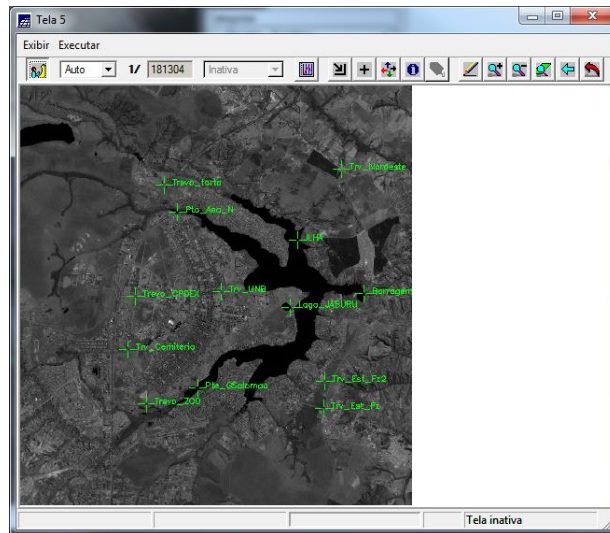
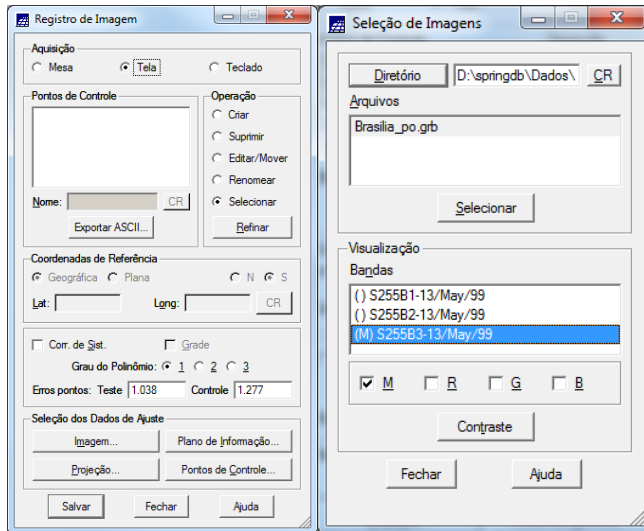
1 Exercício 1 – Registro de Imagem

Neste exercício se apresenta os procedimentos necessários para se registrar uma imagem. Inicialmente, antes de se registrar a imagem, procedeu-se a conexão com o banco de dados e a ativação do projeto.

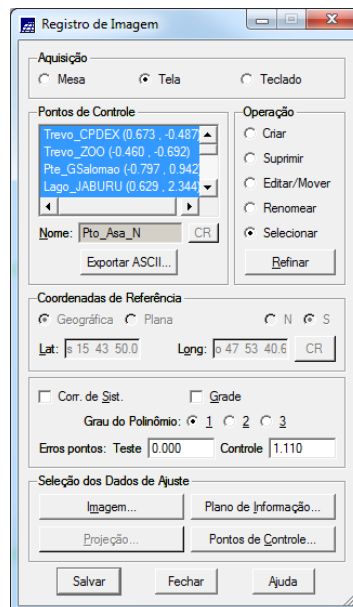


Para se registrar uma imagem, se acessa ao menu “Registro”. Nesta tela há as ferramentas de análise da imagem, tais como contraste e para desenhar a banda. Destaca-se que estes procedimentos, envolvendo o banco de dados mencionado, devem ser realizados na versão 4.3.3 do Spring. Os procedimentos aqui mencionados estão apresentados nas figuras a seguir.

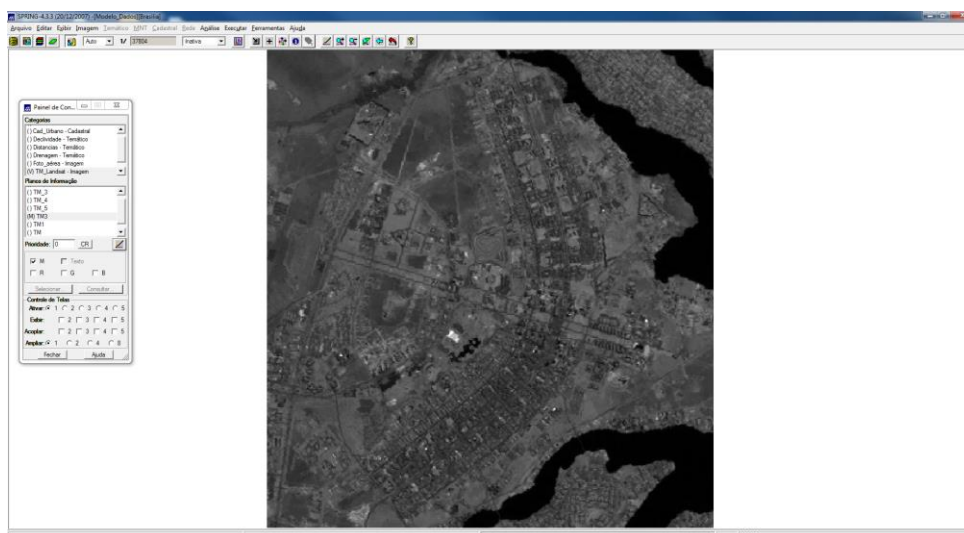
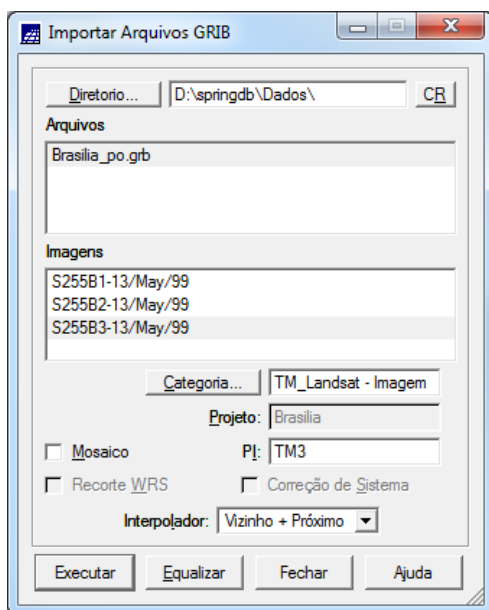




Os pontos para registro da imagem, bem como os respectivos erros se encontram nas figuras a seguir.



A importação das imagens para o projeto ativo do spring se apresenta nas figuras a seguir. Foram importadas 3 bandas do sensor TM, abordo do satélite Landsat 5.

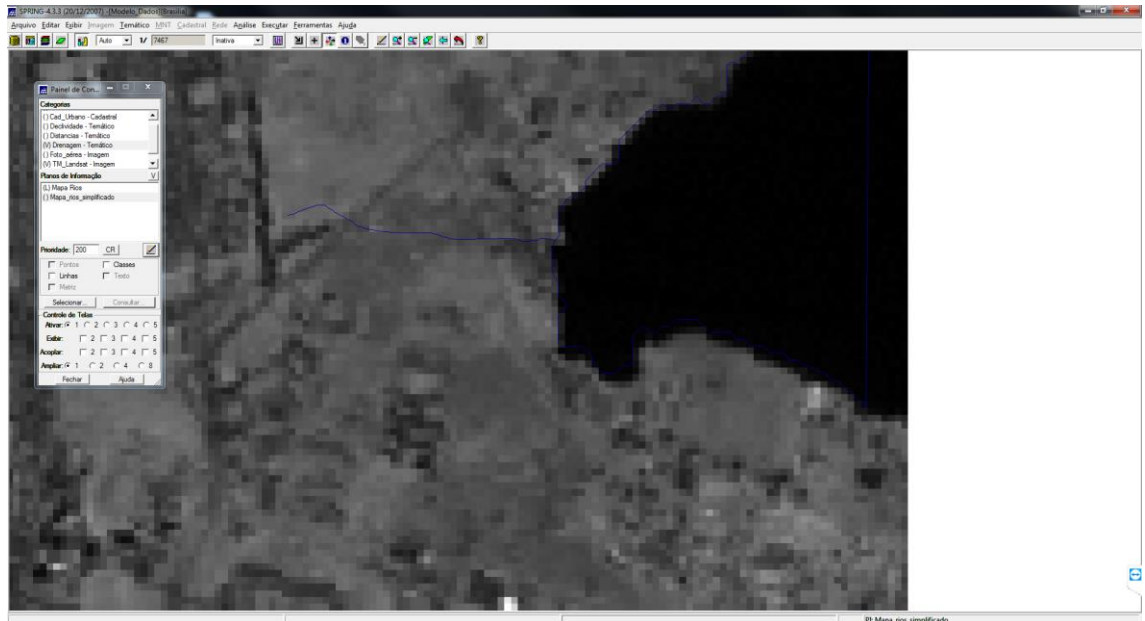


2 Exercício 2 – Simplificando a rede de drenagem

Nesta pratica o objetivo foi generalizar a rede de drenagem, passando de uma escala de 1:25000 para 1:100000.

Os procedimentos adotados para a simplificação das linhas da drenagem se apresentam nas figuras a seguir.

Inicialmente se apresenta uma visualização dos rios



Posteriormente se desenvolveu a simplificação dos rios, conforme pode ser visto nas figuras a seguir.

