

ANALISE DE AGRUPAMENTOS DA DINÂMICA FLORESTAL DE MAIS DE UMA DECADA NO ESTADO DO ACRE

Disciplina: Análise Espacial de Dados Geográficos [SER-301]

Discente: Wesley A. Campanharo [139203]

Introdução

- A **dinâmica florestal** engloba processos de crescimento, incremento e mortalidades de indivíduos ao longo do tempo.
- O monitoramento é essencial para a compreensão das causas e consequências.
- O **produto oficial** de monitoramento da cobertura florestal brasileira é o conjunto, PRODES, DETER, DETEX e DEGRAD (SFB, 2017).
- **Emergente** uso do **produto** de cobertura florestal do MAPBIOMAS.

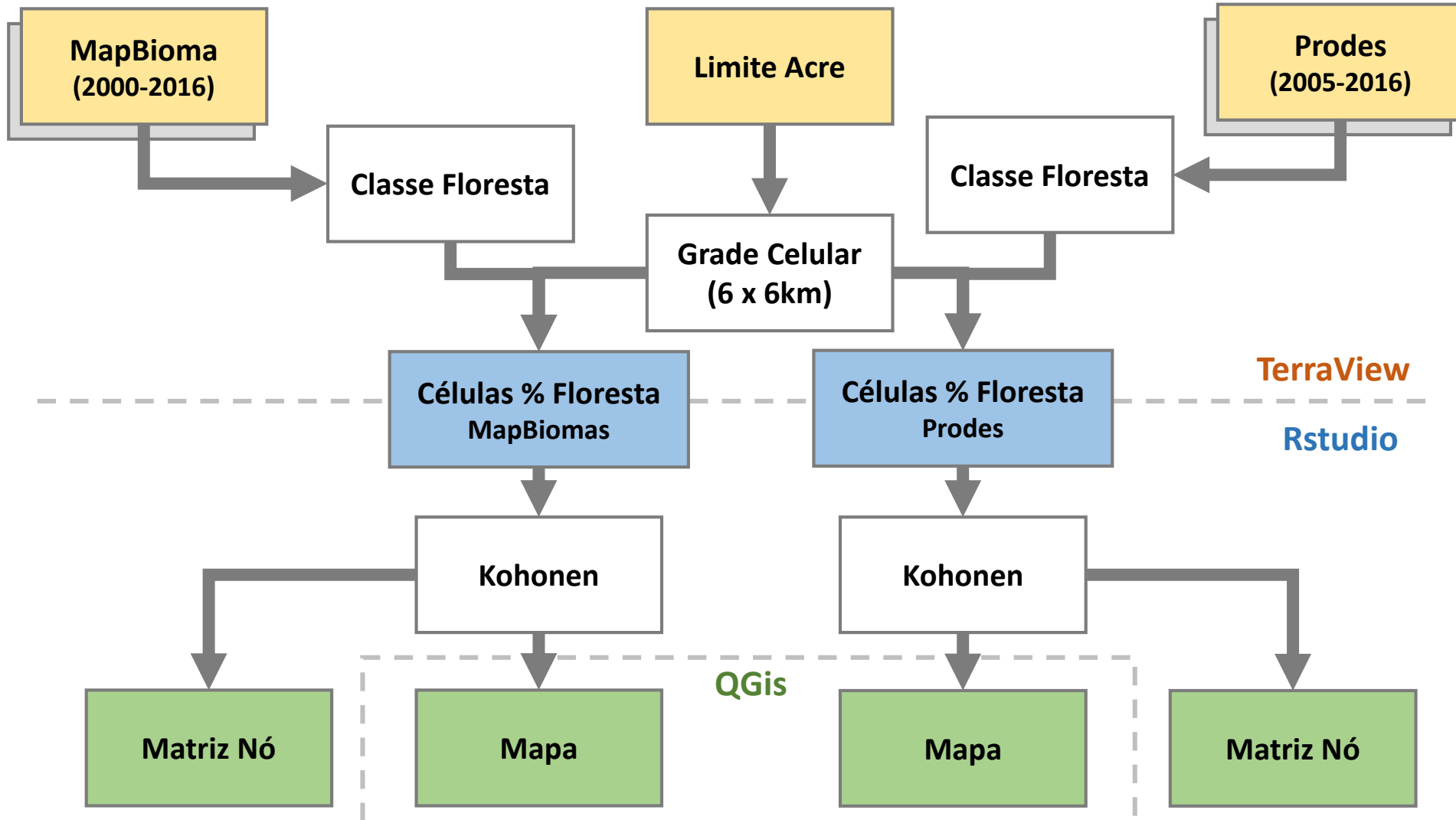
Introdução

- O método de mineração de dados conhecido como **Mapa Auto Organizável (SOM)**, traz ótimos resultados numa análise exploratória para usuários com pouco conhecimento em análise de dados e estatística (VANHULLE,2012).
- Projeta dados de alta dimensionalidade para um espaço de baixa dimensão facilmente visualizáveis. Preservando a topologia inicial dos dados.

Objetivo

O presente trabalho tem como objetivo identificar grupos na dinâmica florestal no período de 2000 a 2015 no estado do Acre utilizando, as coberturas florestais derivadas do Prodes e do MapBiomas por meio do método SOM.

Metodologia



Resultados

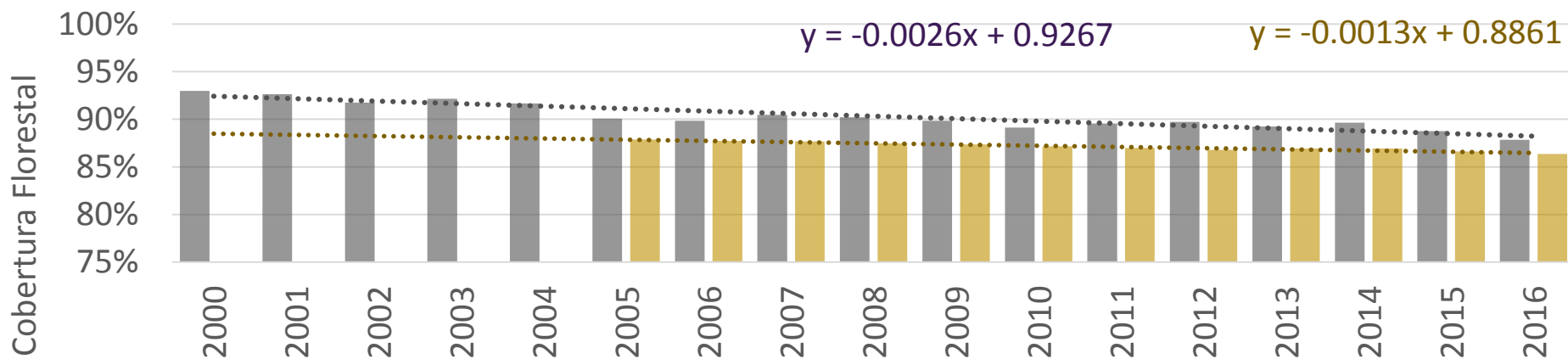
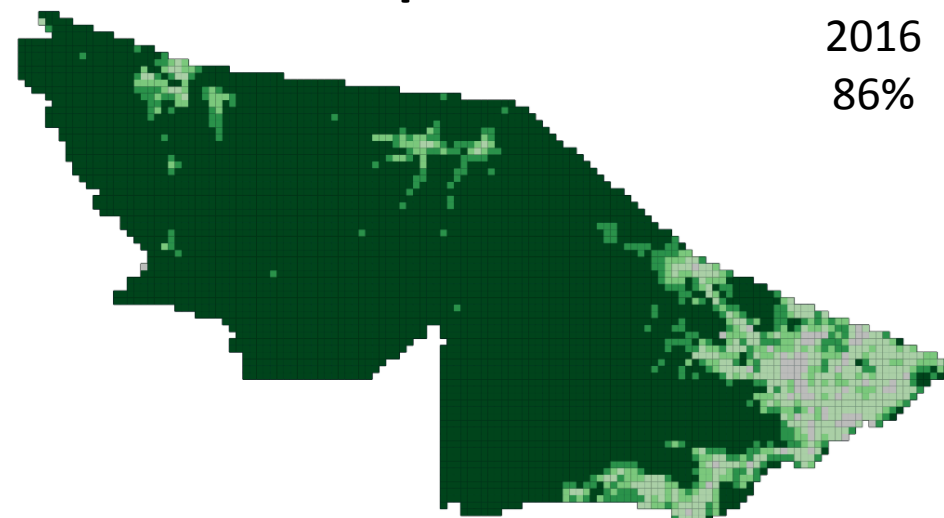
Prodes

2016
88%



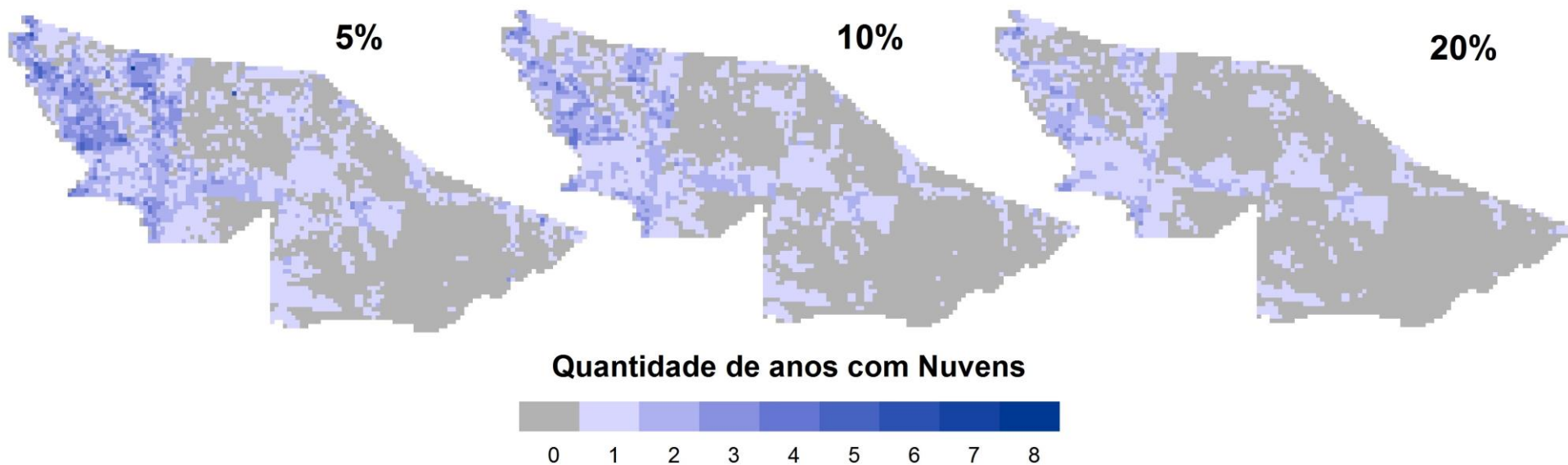
MapBiomas

2016
86%



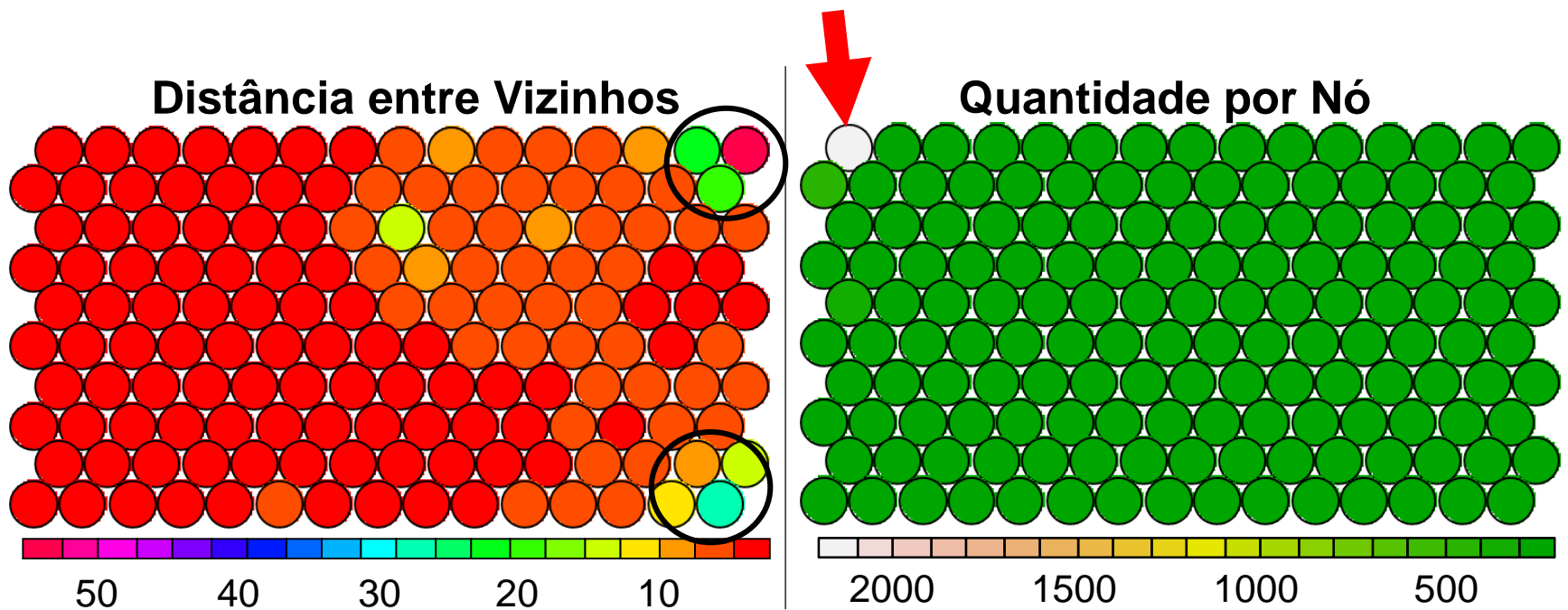
Resultados

- O Oeste do Acre é região mais prejudicada com a presença de nuvens e resíduos provenientes do produto Prodes.

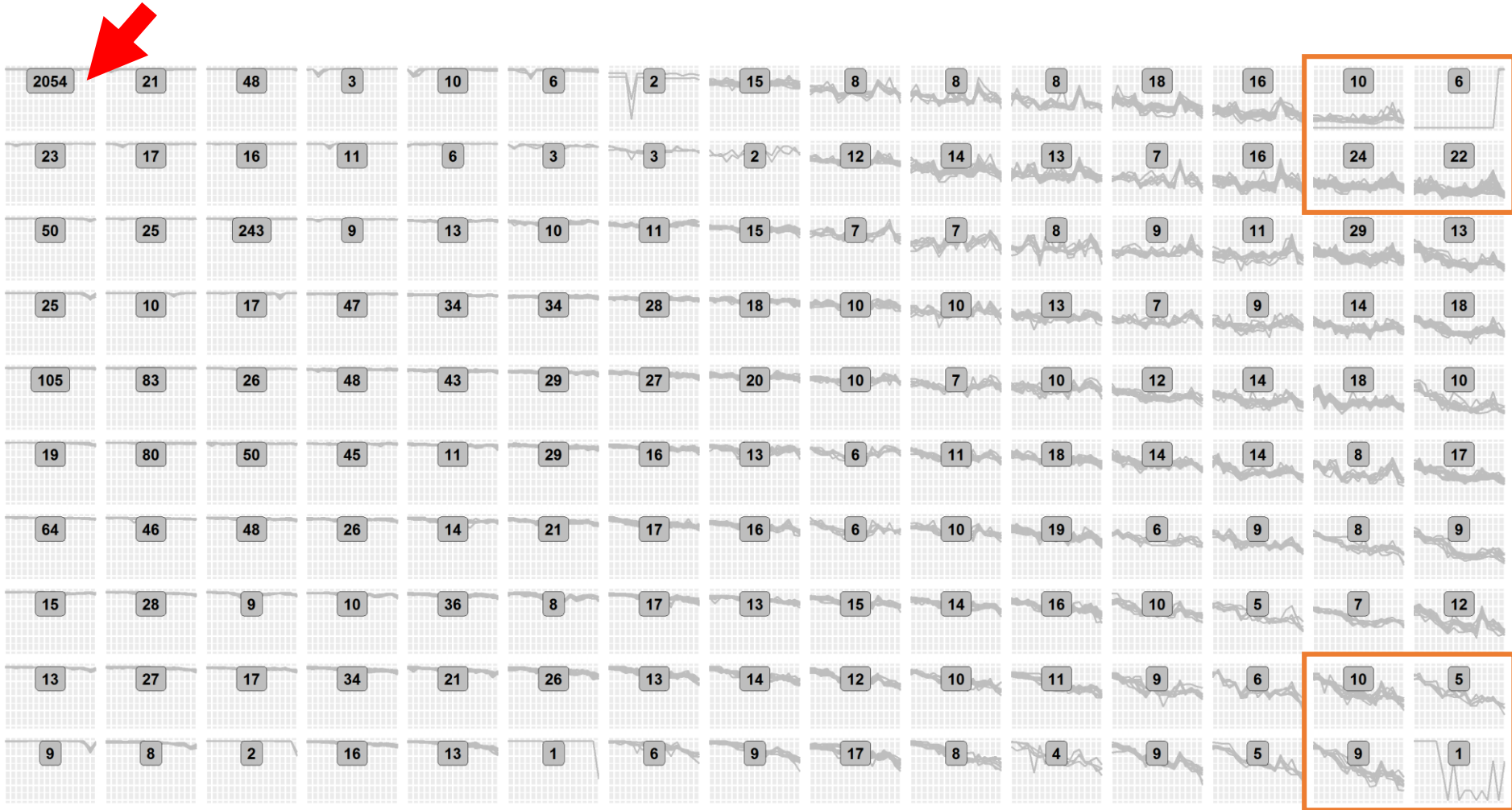


Resultados - MapBiomas

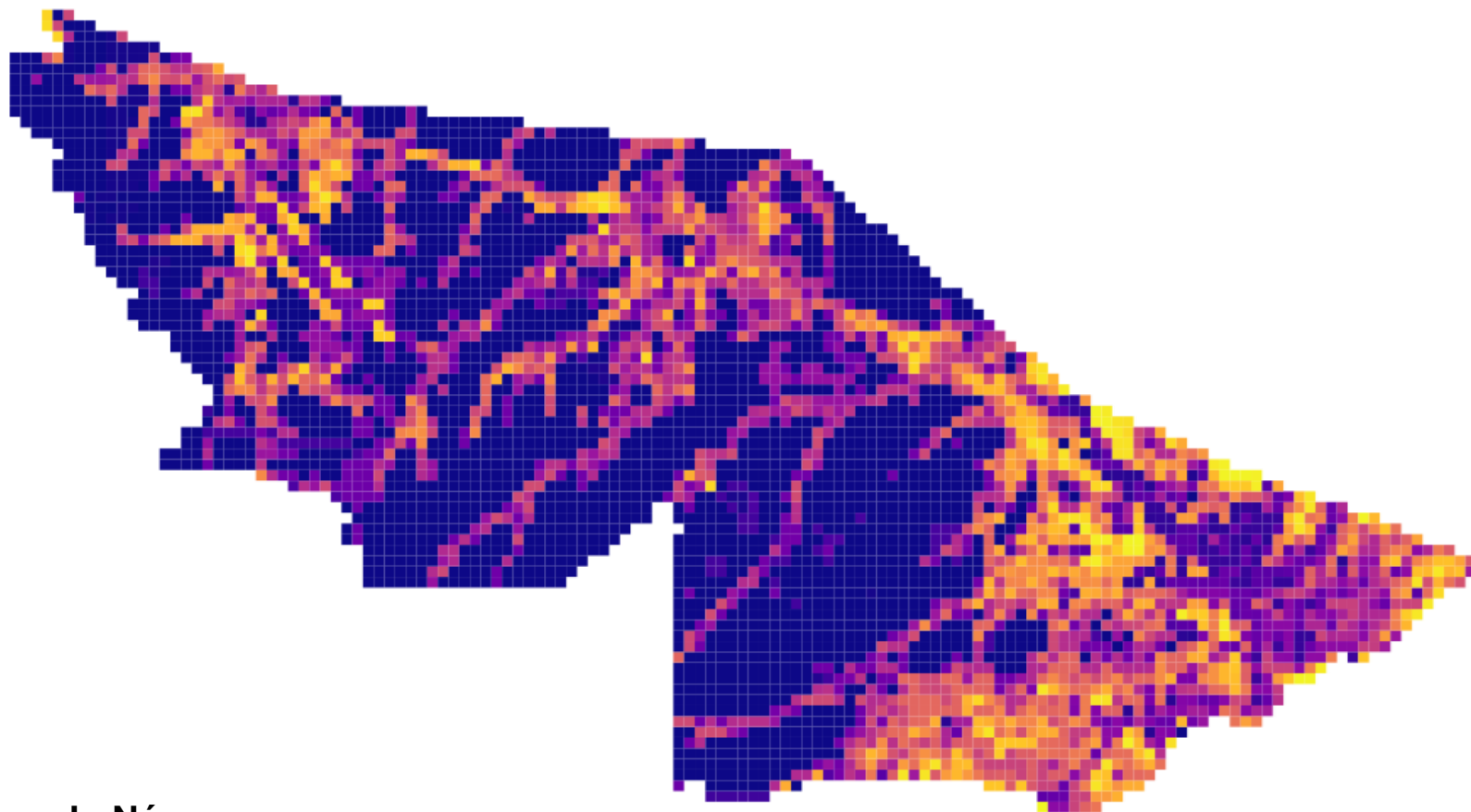
- Houve uma predominância de um padrão que pesou um nó, fazendo com que não houvesse muita variação entre os seus vizinhos.



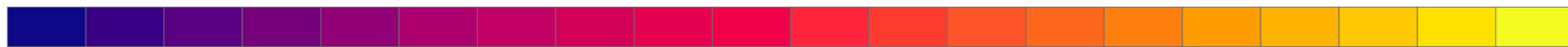
Resultados - MapBiomas



Resultados - MapBiomas



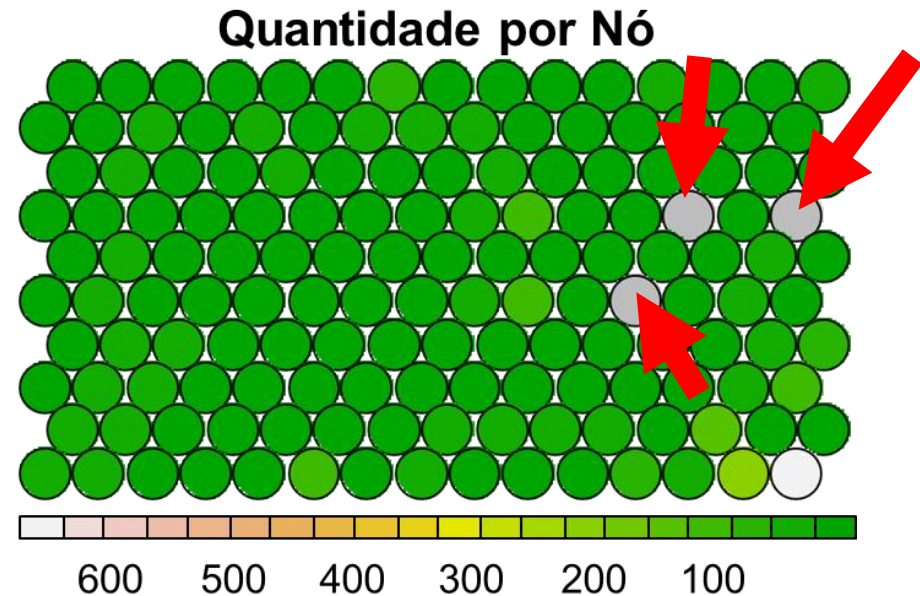
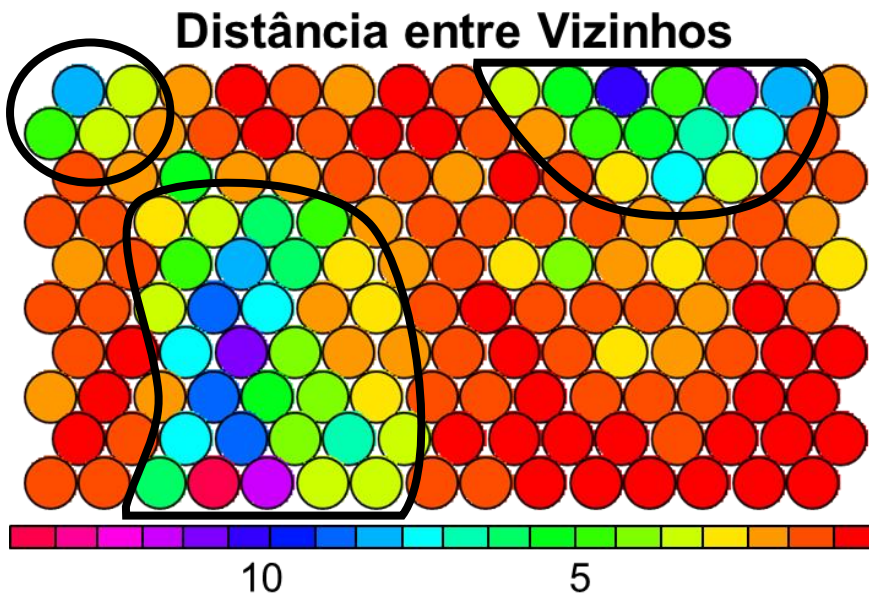
Número do Nó



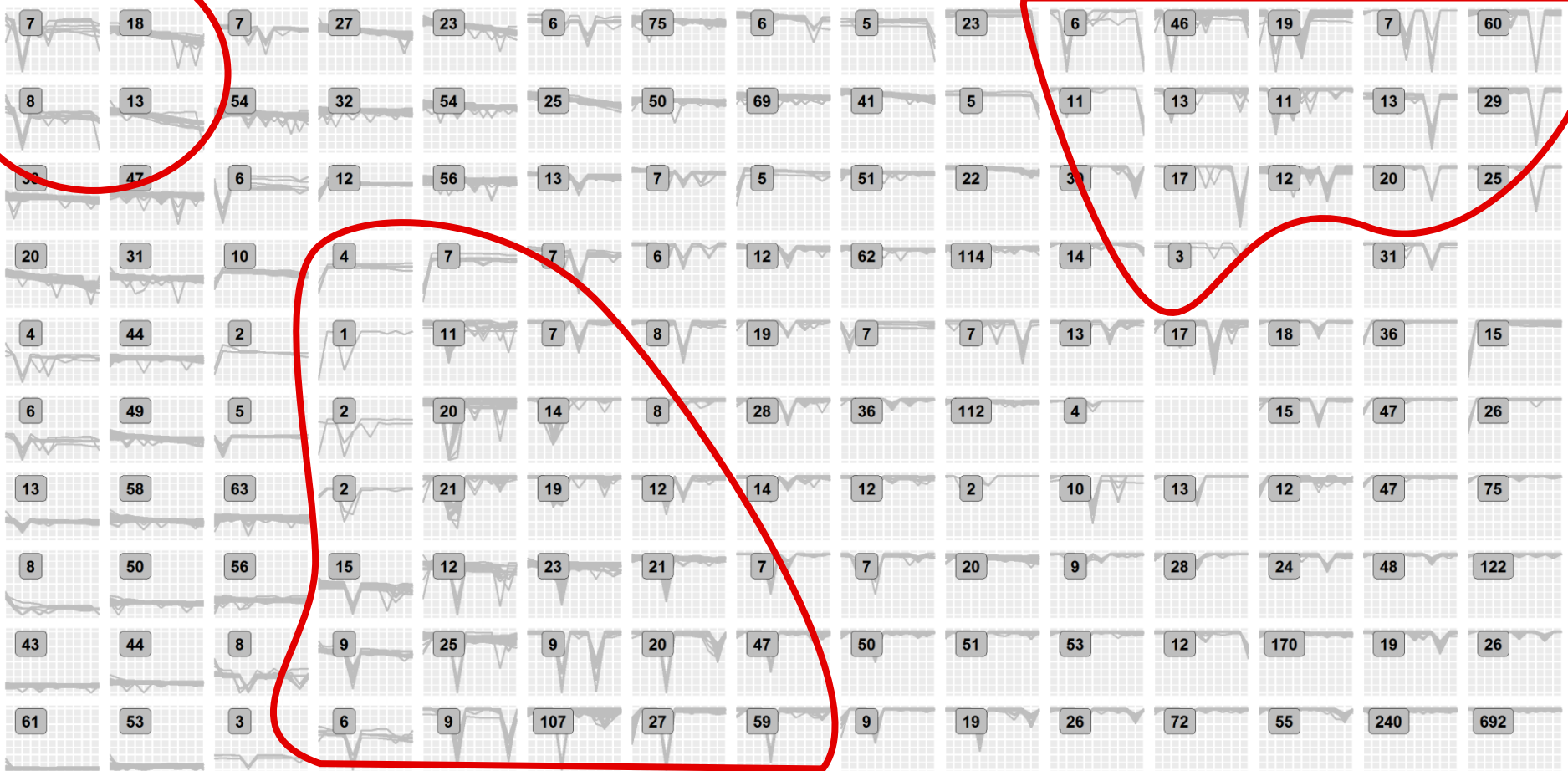
5 13 21 29 38 47 55 63 69 75 81 88 95 103 111 119 126 134 141 150

Resultados - Prodes

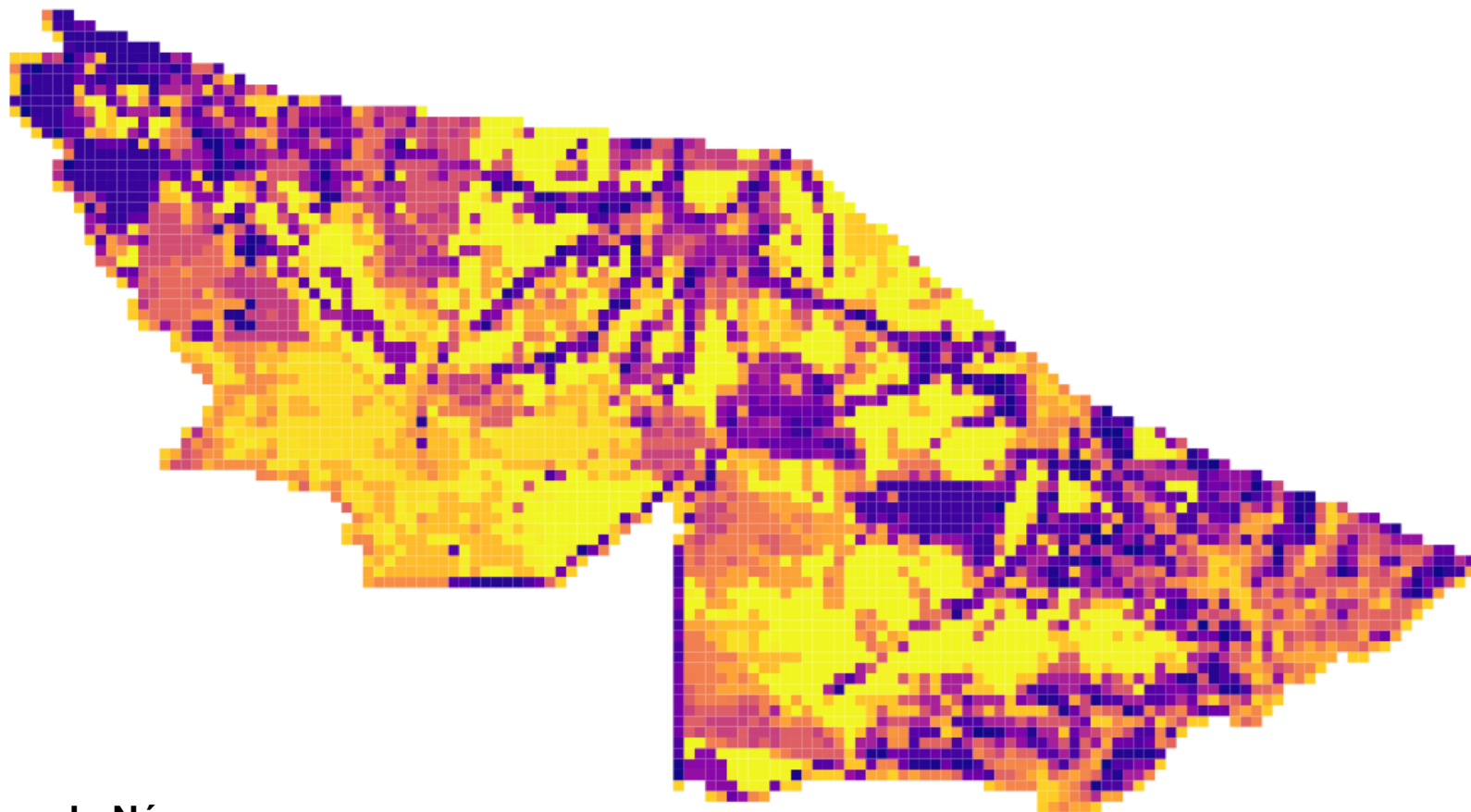
- Maior variação na distância entre vizinhos, mostrando um possível agrupamento de classes.
- Nós mortos.



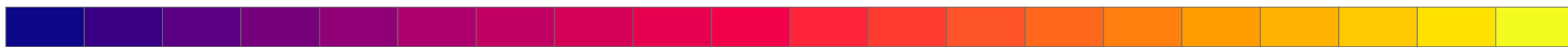
Resultados - Prodes



Resultados - Prodes



Número do Nó



5 13 21 29 38 47 55 63 69 75 81 88 95 103 111 119 126 134 141 150

Conclusões

- Observou-se 2% na variação da cobertura florestal entre os produtos.
- Nuvens e artefatos podem se configurar como um empecilho durante a análise de agrupamento.
- Não encontrou-se grupos com regeneração florestal ao longo do território Acreano.
- Os principais grupos encontrados foi de perda de cobertura florestal, com diferentes níveis de declínio ao longo da série temporal.

OBRIGADO !!!