
SEMINÁRIO FINAL

**POPULAÇÃO, DESMATAMENTO E DINÂMICAS PRODUTIVAS
NO MUNICÍPIO DE NOVO REPARTIMENTO- PARÁ**

DISCIPLINA: POPULAÇÃO, ESPAÇO E AMBIENTE

DOCENTES: DRA. SILVANA AMARAL E DR. ANTÔNIO MIGUEL VIEIRA MONTEIRO

DISCENTE: MONIQUE HELEN CRAVO SOARES FARIAS

The background is a solid teal color. In the center, there is a large, light teal, abstract shape that resembles a brain or a cloud. The shape is composed of several overlapping, rounded forms. The text '01' is centered within this shape.

01

INTRODUÇÃO



**GRANDE PROCESSO
DE
TRANSFORMAÇÃO**



**CRESCIMENTO
POPULACIONAL**



**DINÂMICA
PRODUTIVA**



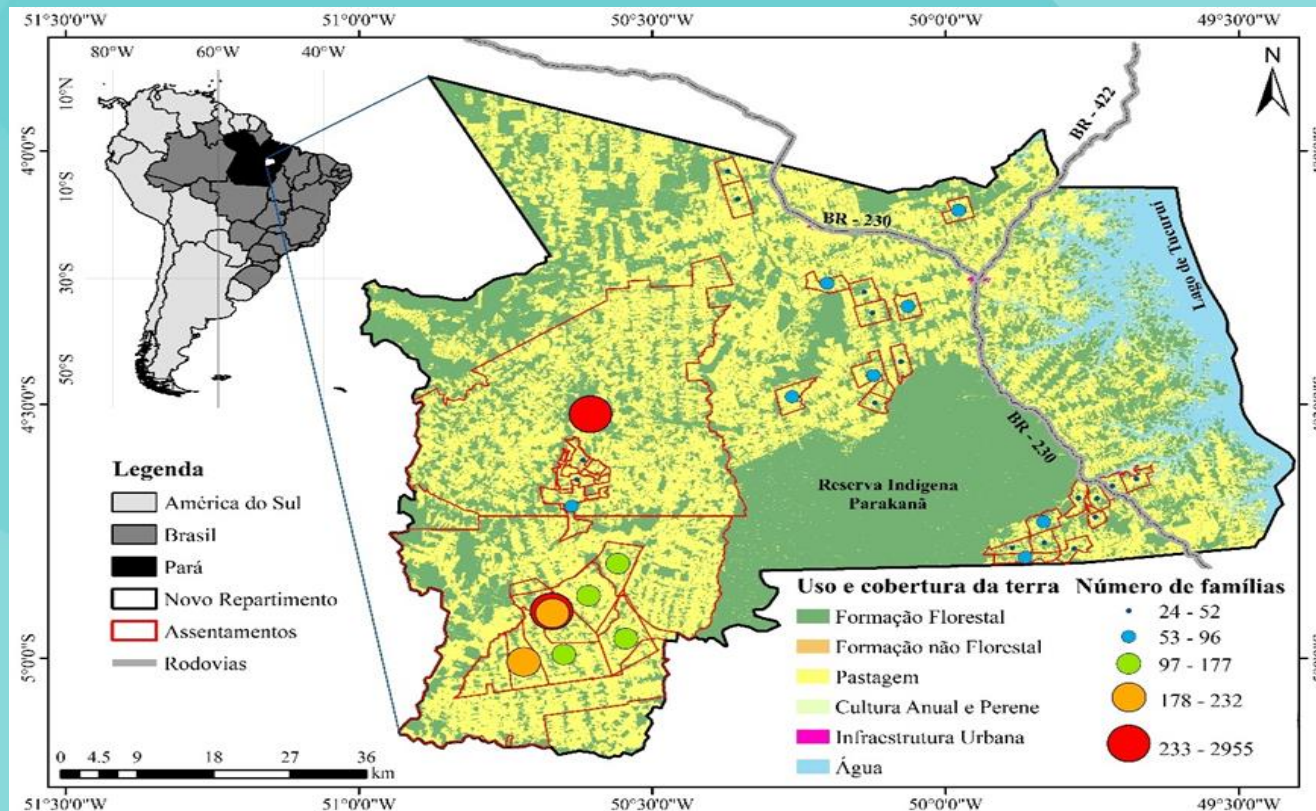
**MUDANÇAS NO USO E
COBERTURA DA TERRA**



02

RELEVÂNCIA DO
PROBLEMA

Figura 1- Localização geográfica do Município de Novo Repartimento- PA



Fonte: IBGE, MAPBIOMAS e INCRA, 2021.

PROBLEMA

DINÂMICA
POPULACIONAL
MARCANTE

TERRITÓRIO
DIVERSIFICADO

23º MUNICÍPIO COM
MAIOR POPULAÇÃO DO
ESTADO

O 3º MUNICÍPIO COM
MAIOR EFETIVO DE
REBANHO BOVINO

5º MAIOR MUNICÍPIO EM
EXTENSÃO DE
DESMATAMENTO NO PARÁ

REMANESCENTE FLORESTAL
DE 46,27%

03

OBJETIVO

OBJETIVO GERAL

Analisar comparativamente a evolução de indicadores socioeconômicos em Novo Repartimento (PA), um município na Fronteira Amazônica, correlacionados à expansão do desmatamento no período de 2000 a 2018.

04

MATERIAIS E MÉTODOS

ÁREA DE ESTUDO

**Município de Novo
Repartimento**

**Região de Integração (RI)
Lago de Tucuruí, Sudeste
do Estado do Pará**

**Área correspondente a
15.398,7 km²**

COLETA DE DADOS

Dados Populacionais:
IBGE

Dados sobre Cobertura
da Terra:
MAPBIOMAS

Dados sobre Pecuária:
IBGE

ANÁLISE DE DADOS

Análise Espacial:
Software ArcGis 10.5

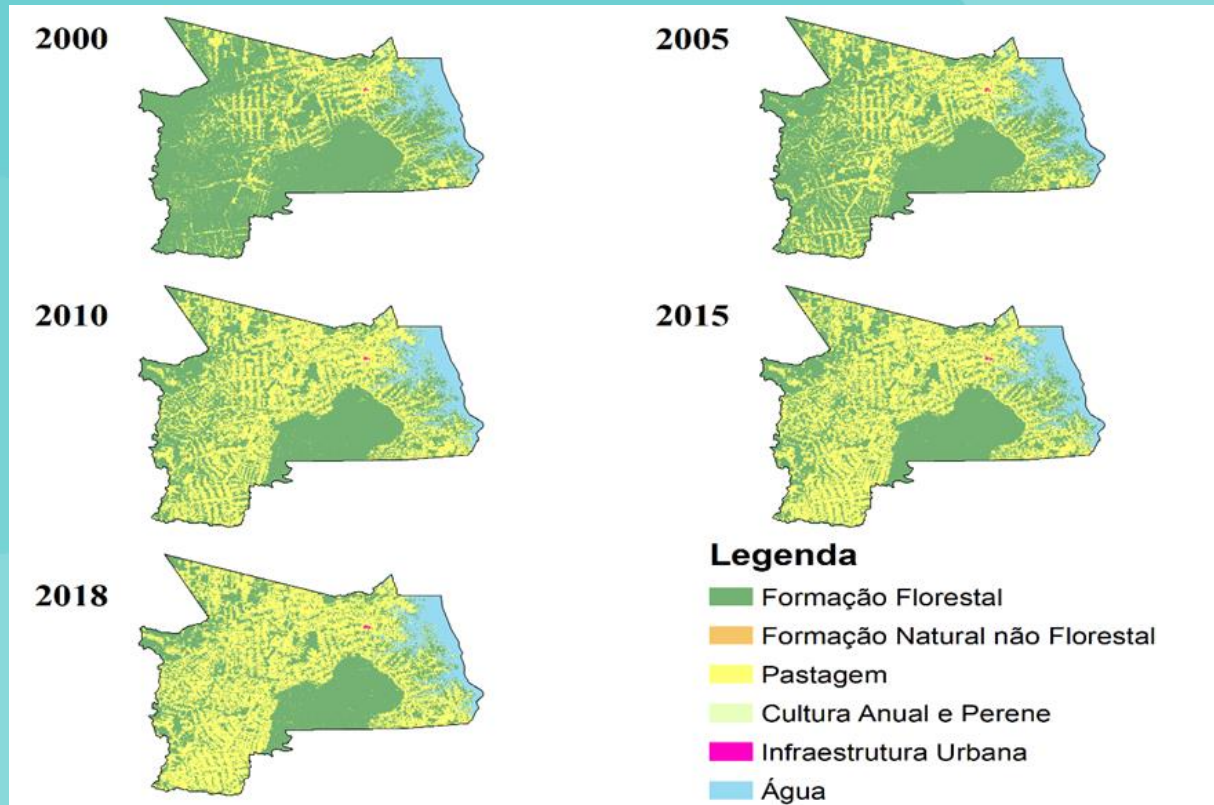
Análise Estatística:
Programa Excel 2019
(Pacote Office 2019-
Microsoft)

The background is a solid teal color. In the center, there is a large, light teal, abstract shape that resembles a brain or a cloud, with several overlapping, rounded forms. The number '05' is centered within this shape.

05

RESULTADOS

Figura 2- Evolução do Desmatamento em Novo Repartimento- PA



Fonte: MAPBIOMAS, 2021.

Quadro 1- Crescimento Populacional em Novo Repartimento- PA (2000-2018)

Anos	População Residente
2000	41.817
2001	43.449
2002	44.610
2003	45.906
2004	48.846
2005	50.133
2006	51.627
2007	52.153
2008	54.506
2009	55.762
2010	62.050
2011	63.603
2012	65.106
2013	67.652
2014	69.267
2015	70.835
2016	72.347
2017	73.802
2018	74.602

Fonte: IBGE, 2021.

Quadro 2- População residente de Novo Repartimento, por situação do domicílio

Censo			Censo			Estimativa		
População residente (2000)			População residente (2010)			População residente (2018)		
Total	Urbana	Rural	Total	Urbana	Rural	Total	Urbana	Rural
41.817	15.524	26.293	62.050	27.950	34.100	74.602	41.031	33.571

Fonte: IBGE, 2021.

CRESCIMENTO POPULACIONAL

-
- A correlação do crescimento populacional com as áreas desmatadas mostrou-se significativa e forte ($r: 0,95$), ou seja, pode-se dizer que neste município o crescimento populacional influenciou diretamente a área desmatada, durante o período estudado;
 - Como possível justificativa, pode-se associar este resultado à implantação de projetos de assentamentos rurais no município.
-

Quadro 3- Classes de Cobertura em Novo Repartimento- PA

Anos	Classes							
	Floresta		Agropecuária		Formação Natural Não Florestal		Água	
	Extensão (km ²)	%	Extensão (km ²)	%	Extensão (km ²)	%	Extensão (km ²)	%
2000	11.604,12	75,36	2.534,60	16,46	139,99	0,91	1.115,05	7,24
2010	8.109,60	52,66	6.045,79	39,26	57,73	0,38	1177,99	7,65
2018	7.124,82	46,27	7.003,10	45,48	38,96	0,25	1222,97	7,94

Fonte: MAPBIOMAS, 2021.

Quadro 4- Classe Agropecuária em Novo Repartimento- PA

Ano	Classe Agropecuária		
	Total (km ²)	Pastagem (km ²)	Agricultura (km ²)
2000	2.534,60	2.534,45	0,15
2010	6.045,79	6045,17	0,62
2018	7.003,10	7.001,36	1,74

Fonte: MAPBIOMAS, 2021.

Quadro 5- Expansão do Rebanho Bovino em Novo Repartimento- PA

Anos	Efetivo do Rebanho
2000	130.540
2002	148.989
2004	454.051
2006	460.650
2008	381.628
2010	631.504
2012	791.795
2014	959.056
2016	970.262
2018	970.837

Fonte: IBGE, 2021.

-
- O município de Novo Repartimento apresentou uma correlação positiva ($r: 0,92$), indicando que o aumento do desmatamento está relacionado ao aumento do rebanho bovino no período de 2000 a 2018;
 - Não observou-se correlação entre a variável agricultura e o desmatamento.
-

CONSIDERAÇÕES FINAIS

-
- Foi possível verificar a existência de correlações entre as variáveis crescimento populacional e expansão do rebanho bovino ao avanço do desmatamento no município de Novo Repartimento;
 - A sustentabilidade do município analisado não deve ser vista apenas como uma questão ambiental, mas deve estar entrelaçada com as questões sociais, econômicas e culturais dos povos da Amazônia.
-