



Projeto Experimental



Emprego de VANT
na
Polícia Militar Ambiental
do Estado de São Paulo

CONCEITO

- Sistema de veículo aéreo não tripulado.
- Sistema de inteligência.
- Sistema operado de forma remota, autônoma e remota-autônoma.
- Sistema operado ao alcance da linha do horizonte e fora do alcance da linha do horizonte.
- Sistema embarcado crítico operado por agente qualificado para tal.
- Sistema de envelope em adequação às normas aeronáuticas.

AÇÕES PÚBLICAS

(GOMES, 2006)

- Emissão de avisos públicos.
- Apoio a enlace de comunicação.
- Semeadura para reflorestamento.
- Agricultura de precisão.
- Apoio à pesca.
- Apoio ao controle de tráfego aéreo.



DEFESA CIVIL

(GOMES, 2006)

- Apoio a acidentes e desastres.
- Controle e monitoração de tráfego rodoviário.
- Monitoração de incêndios em florestas.
- Monitoração de qualidade do ar.
- Busca e salvamento.

CUMPRIMENTO DA LEI

(GOMES, 2006)

- Vigilância e monitoração de ocorrências públicas.
- Patrulhamento de fronteiras.
- Patrulhamento de guarda costeira.



ESTUDO DE CASO

A white AGPlane ARARA aircraft is shown in flight against a dramatic sunset sky. The aircraft is a high-wing, multi-engine plane with a long fuselage and a tail section. The sun is low on the horizon, creating a bright orange and yellow glow that transitions into a darker blue and purple at the top of the frame. The aircraft is positioned in the lower half of the image, flying towards the upper right.

Vôo AGPlane ARARA

Polícia Ambiental do Estado de São Paulo

Rio Mogi-guaçu
2010

Análise de impacto ambiental causado
por extração de areia em leito de rio

Aeronaves Agplane Classe: ARARA (Aeronaves de Reconhecimento Assistidas por Rádio e Autônomas)





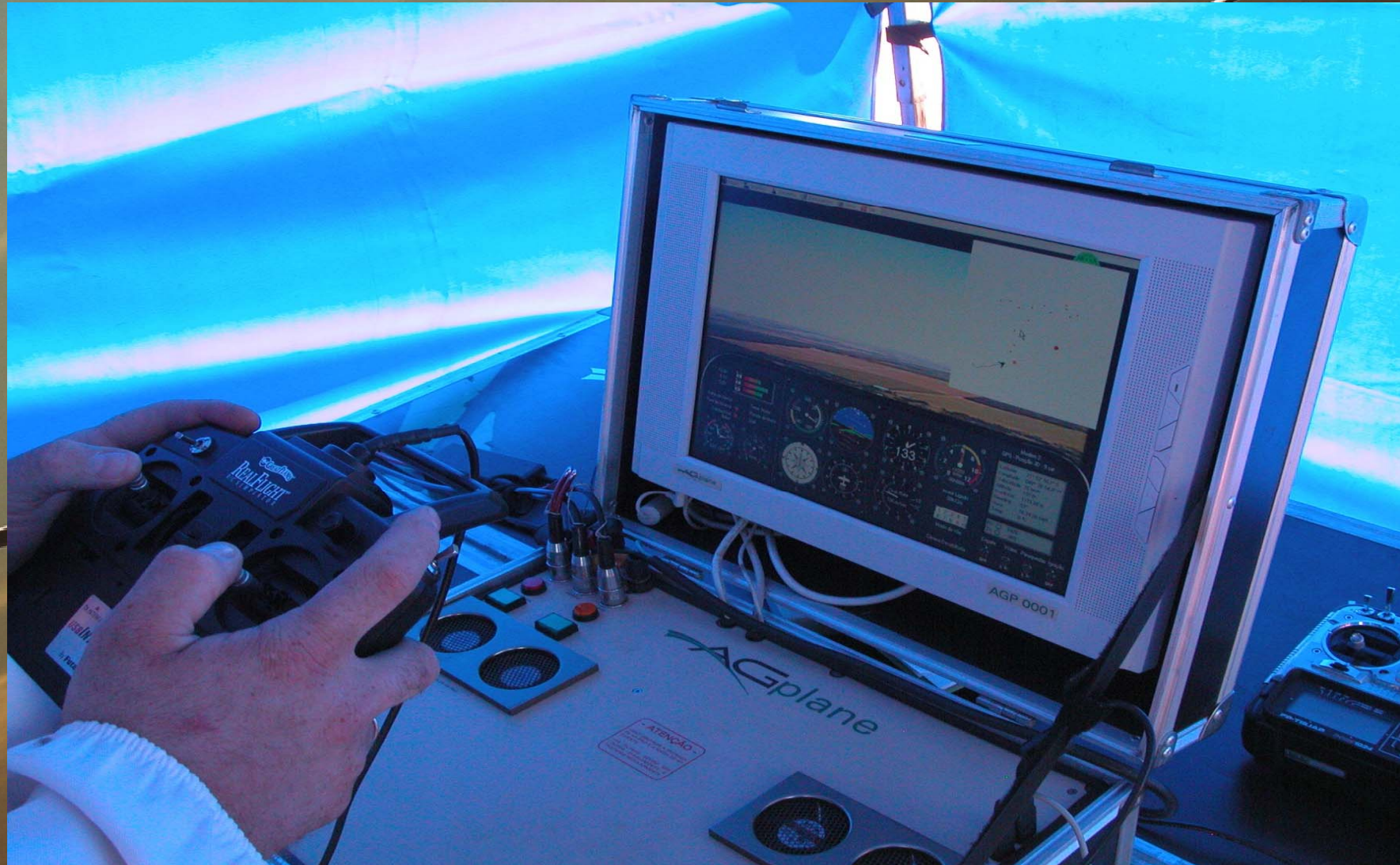


Operação – Decolagem Sobre Veículo



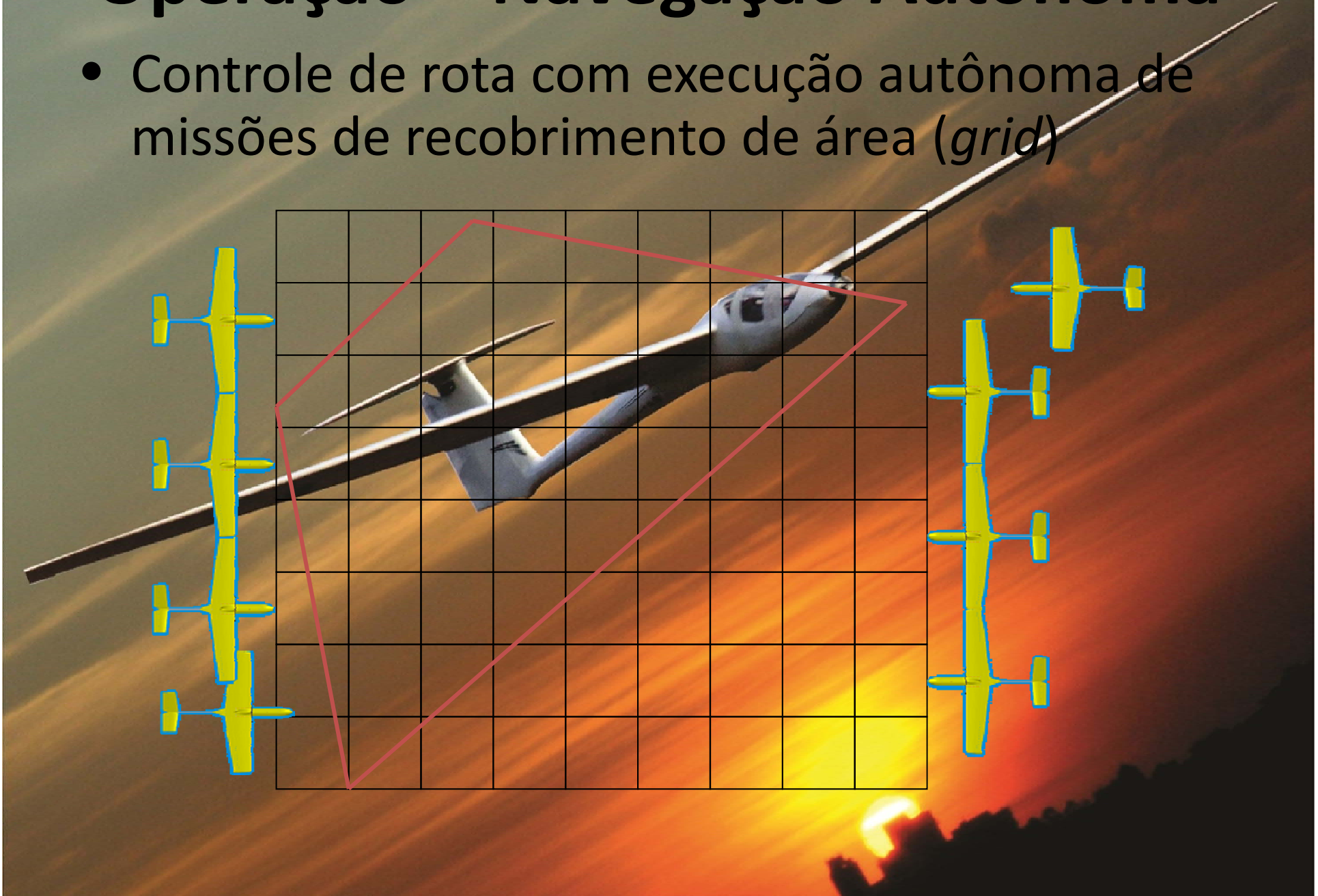
- Pista de 200m
- Desengate automático

Operação – Estação de Controle



Operação – Navegação Autônoma

- Controle de rota com execução autônoma de missões de recobrimento de área (*grid*)



Área de interesse



Imagem GoogleEarth satélite QuickBird Catalog ID: 1010010002762B03
Acq Date: Nov 10, 2003 Center Lat/Long: -21.582°/-47.931°
Avg Off Nadir Angle: 14° Avg Target Azimuth: 287° Sensor: QB02 Band Info: Pan_MS1

Área de Interesse



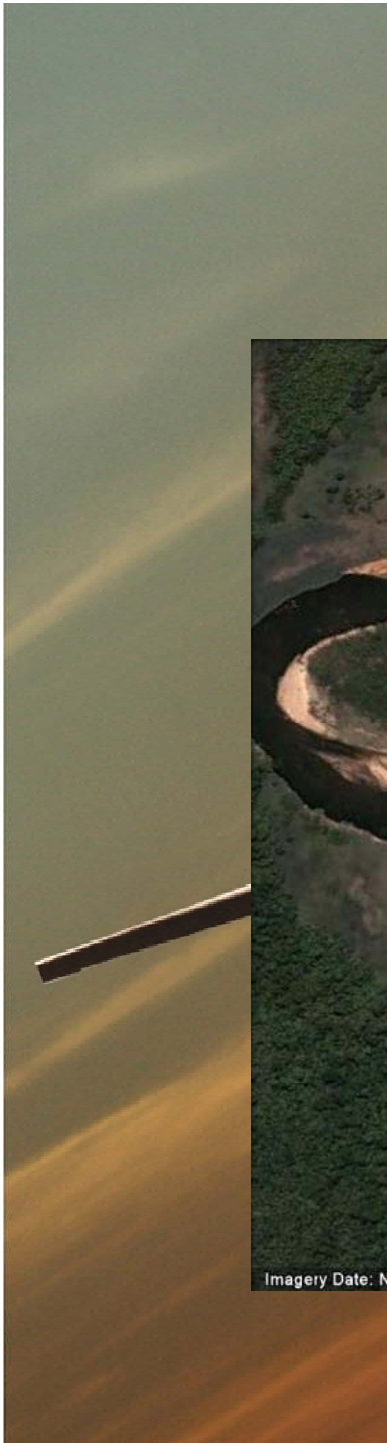
Situação Atual



Sobreposição Mosaico AGX 04/06/2010

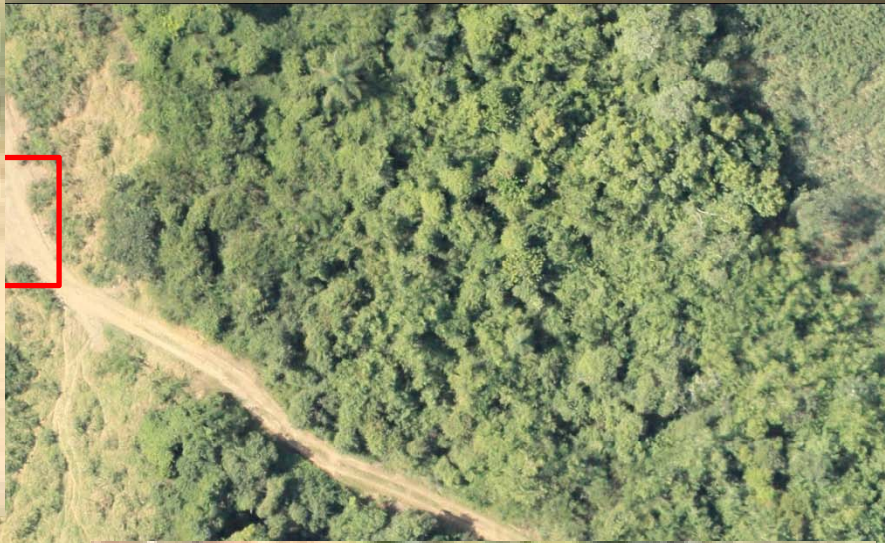




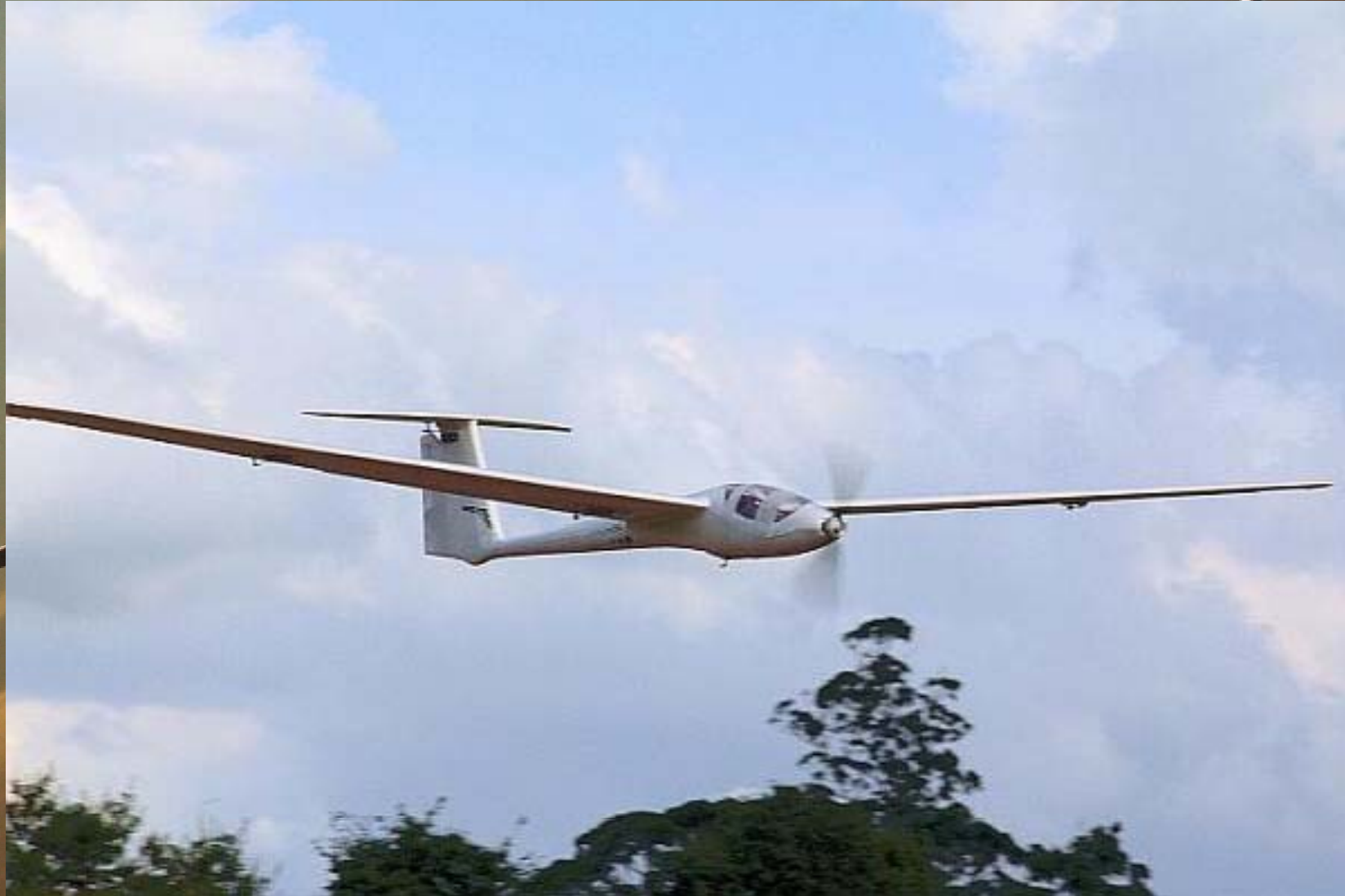


Imagery Date: N

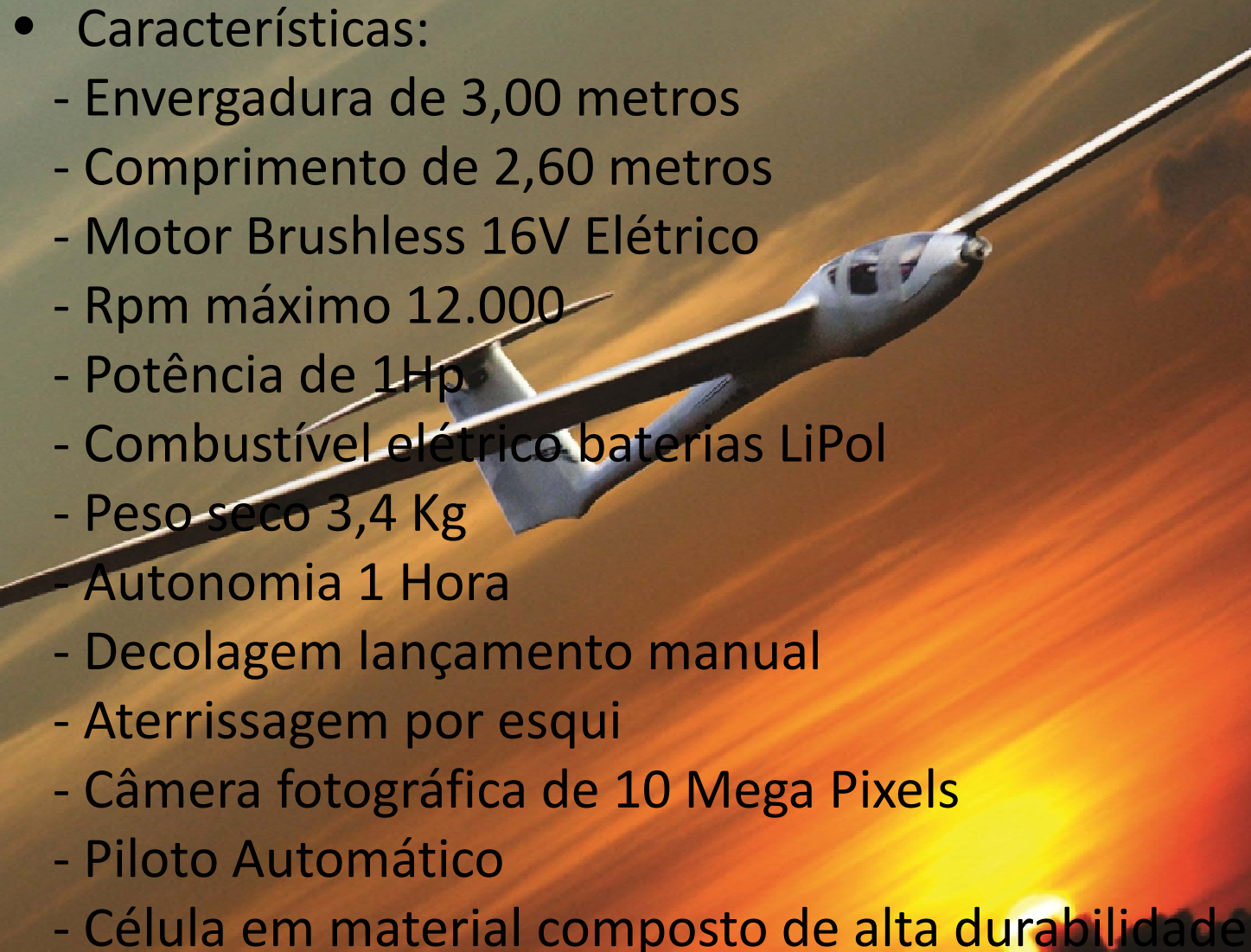




VANT TIRIBA – AGX Tecnologia



VANT TIRIBA

- Características:
 - Envergadura de 3,00 metros
 - Comprimento de 2,60 metros
 - Motor Brushless 16V Elétrico
 - Rpm máximo 12.000
 - Potência de 1Hp
 - Combustível elétrico baterias LiPol
 - Peso seco 3,4 Kg
 - Autonomia 1 Hora
 - Decolagem lançamento manual
 - Aterrissagem por esqui
 - Câmera fotográfica de 10 Mega Pixels
 - Piloto Automático
 - Célula em material composto de alta durabilidade
- 
- A white VANT TIRIBA aircraft is shown in flight against a dramatic sunset background. The aircraft is a long, slender, high-winged model with a single propeller at the front. It is flying from the bottom left towards the top right of the frame. The background features a bright sun low on the horizon, creating a gradient of orange, red, and yellow light across the sky. The aircraft's wings are long and thin, and its tail is small and simple.