



TerraHidro

Curso
Ferramentas para Modelagem e Monitoramento
de Bacias Hidrológicas



5 a 6 de Novembro de
2015
Instituto de Geociências -
UFBA Salvador-BA

- Instalação e Configuração
- Versão Windows

Instrutor:


- DR. LAÉRCIO M. NAMIKAWA

Material didático desenvolvido com:

- Dr. Sérgio Rosim (INPE)
- Dr. Thales Korting



Material do Curso

- *Apostila Prática + Material* 
 - exercícios impresso
- Aulas em PDF
 - Acompanhar as apresentações



Instalação



Para instalação completa do TerraHidro – deve-se instalar:

- Instalar a dependência do TerraHidro
 - ▣ **Postgres**
- Instalar o TerraView com Plug-in TerraHidro
 - Arquivo “**TerraViewHidro 0.4.4-x86.exe**”



Site : <http://wiki.dpi.inpe.br/doku.php?id=terrahidro>



[Início](#) | [Download](#) | [Referências Bibliográficas](#) | [Exemplos de Aplicação](#) | [Projetos Relacionados](#) | [Equipe](#) | [Contato](#)

TerraHidro

TerraHidro é uma plataforma para a execução de aplicações envolvendo modelagem hidrológica distribuída desenvolvida pela Divisão de Processamento de Imagens (DPI) do Instituto Nacional de Pesquisas Espaciais (INPE).

Objetivo

Extrair redes de drenagens a partir de grades regulares de altimetria e delimitar as áreas de contribuição de cada segmento da rede ou de localizações específicas sobre essa rede.

Tecnologia

A plataforma TerraHidro faz uso de várias tecnologias. Foi desenvolvida sobre a biblioteca TerraLib que faz uso de bancos de dados espaciais e utiliza o TerraView para manipular os mapas.

Licença

TerraHidro é uma plataforma para modelagem hidrológica, construída sobre a biblioteca de geoprocessamento TerraLib. Copyright © 2013 INPE.

TerraHidro é livre. A permissão para sua redistribuição e/ou modificações encontra-se sob os termos da Licença Pública Geral do GNU (GPL), como publicada pela Free Software Foundation.

Os autores reteram os termos da licença no que se refere à exoneração de responsabilidades. Eles especificamente negam quaisquer garantias, incluindo, mas não limitando, as garantias implícitas de comercialização e adequabilidade para propósitos específicos.

O software está disponível no estado em que se encontra e os autores não têm obrigação de manutenção, suporte, melhoramentos ou atualizações. Em nenhuma circunstância o INPE pode ser responsabilizado por terceiros por danos diretos, indiretos, especiais ou acidentais provenientes do uso deste software e de sua documentação.



This work is licensed under a Creative Commons Attribution-ShareAlike 4.0 International License.

Site : Opções de Download

Download TerraHidro

Instalação Windows

AVISO IMPORTANTE: Solicitamos que faça **INSCRIÇÃO** em nossa [Lista de Discussão](#). Esta será o meio oficial de contato, relato de avisos em geral.

- Instalador do TerraHidro VERSAO 0.4.2 - TerraHidro_V_0.4.2.exe [📄](#)
- Instalador do TerraHidro VERSAO 0.4.1 - TerraHidro_V_0.4.1.exe [📄](#)

Dica Importante : O TerraHidro funciona bem com o servidor de banco de dados POSTGRES 8

- Servidor de Banco de Dados Postgres 8 - Site Oficial [📄](#)

[Inicio](#) | [Download](#) | [Referências Bibliográficas](#) | [Exemplos de Aplicação](#) | [Projetos Relacionados](#) | [Equipe](#) | [Contato](#)

Trace: • [contato](#) • [terrahidro](#) • [download](#)



download bot - Last modified: 2015/05/15 10:28 by silvia_api.inpe.br

Except where otherwise noted, content on this wiki is licensed under the following license: [CC Attribution-NonCommercial-Share Alike 3.0 Unported](#) [📄](#)

Instalar as dependências do TerraHidro Postgres

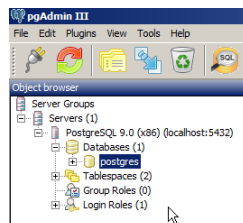


postgresql-9.4.4-1-windows-x64.exe

Login do Administrador : postgres

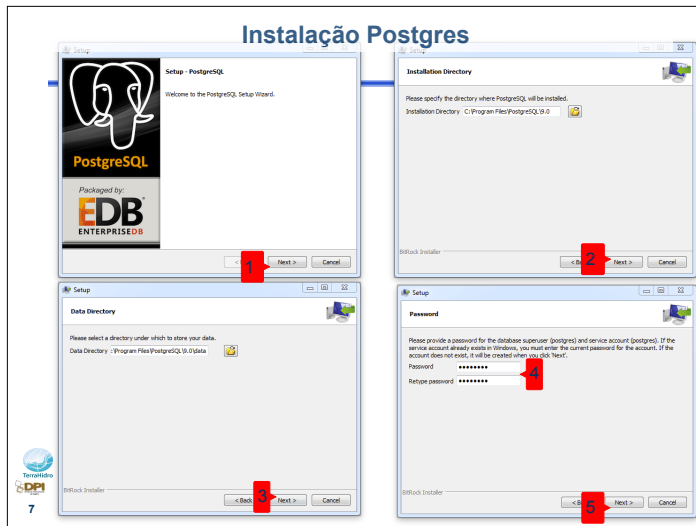
Senha do Administrador: postgres

Acesso ao servidor de BD PostgreSQL



Instalando o PostgreSQL:

- # Iniciar – TodosProgramas – Acessórios – Windows Explorer
- Explorer <pasta corrente>
- Selecionar o caminho C:\CursoTerraUFBA\Aplicativos\
- clique duplamente sobre o arquivo postgresql-9.4.4-1-windows-x64.exe



Setup

1- (Next >) * na Janela Bem-Vindo (welcome)

Setup – Installation Directory

2- (Next >) * manter o diretório para instalação do banco

Setup – Data Directory

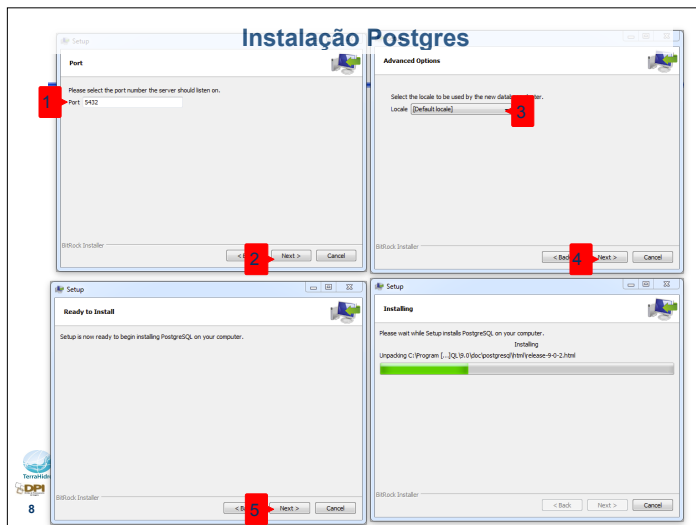
3- (Next >) * manter o diretório para criar os dados

Setup – Password

4- {Password postgres} * sugerimos o mesmo nome da conta

5- {Retype Password postgres}

6- (Next >)



Setup – Port

1- {Port 5432} * manter o valor

2- (Next >)

Setup – Advanced Options

3- (Locale ▼ <selecione seu país>) ou deixe o valor padrão (default)

4- (Next >)

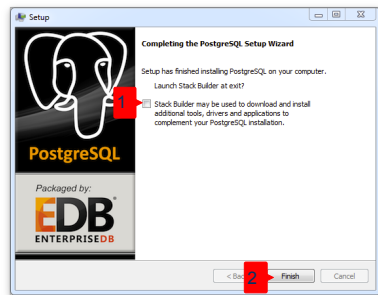
Setup – Ready to Install

5- (Next >)

Setup –Installing

* aguarde instalação

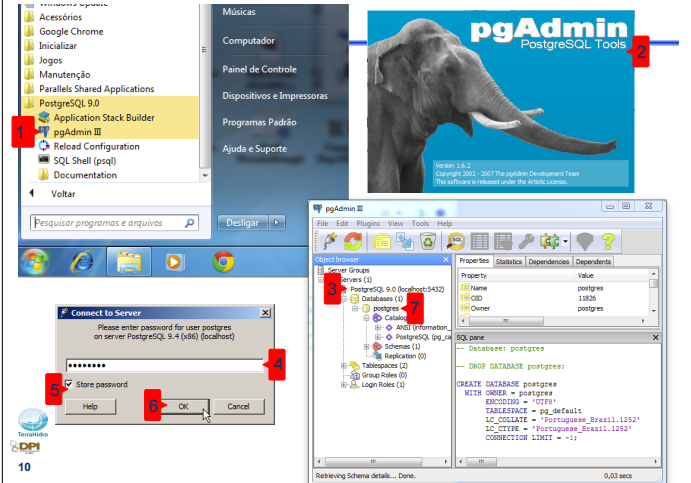
Instalação Postgres



Setup – Completing the PostgreSQL Setup Wizard

- 1- (Stack Builder ...) * desative o item
- 2- (Finish)

Verificar Instalação Postgres - pgAdmin



1- # Iniciar – TodosProgramas – PostgreSQL 9.0 – pgAdmin III

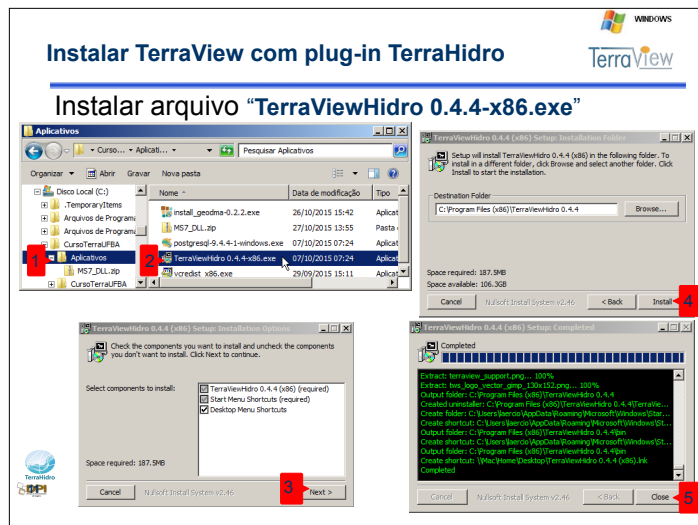
- 2- (Navegador de objetos – Servidores (1) | PostgreSQL 9.4 localhost:5432)
- 3- (PostgreSQL 9.4 (localhost:5432)) + [Conectar]

Conexão ao Servidor

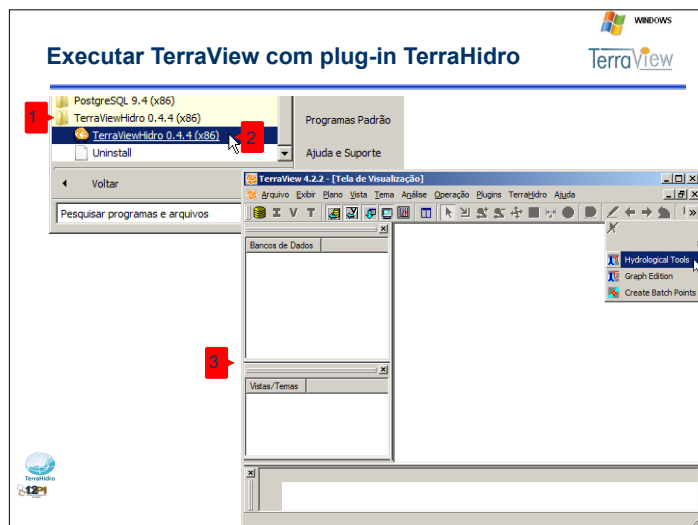
- 4- {Senha postgres}
- 5- (Salvar Senha) * para que não seja solicitada na próxima conexão.
- 6- (OK)

pgAdmin III

- 7 * Verifique que o banco “postgres” está disponível.



- # Iniciar – Todos Programas – Acessórios – Windows Explorer
- Explorer <pasta selecionada>
 - 1- Selecionar o caminho C:\CursoTerraUFBA\Aplicativos\
 - 2- clique duplamente sobre o arquivo TerraViewHidro 0.4.4-x86.exe
- Responda SIM para permissão do windows
- TerraViewHidro 0.4.4 (x86) Setup Installation Options
 - 3- (Next >) * manter os itens selecionados
 - 4- (Install >) * local de instalação pode manter o padrão
- * Aguarde a instalação.
- 5- (Close)





terraView.exe - Erro de sistema

1- (OK)

Explorer <pasta selecionada>

- Selecionar o caminho C:\CursoTerraUFBA\Aplicativos\

2- clique duplamente sobre o arquivo vc_redist_x86.exe

- Responda SIM para permissão do windows

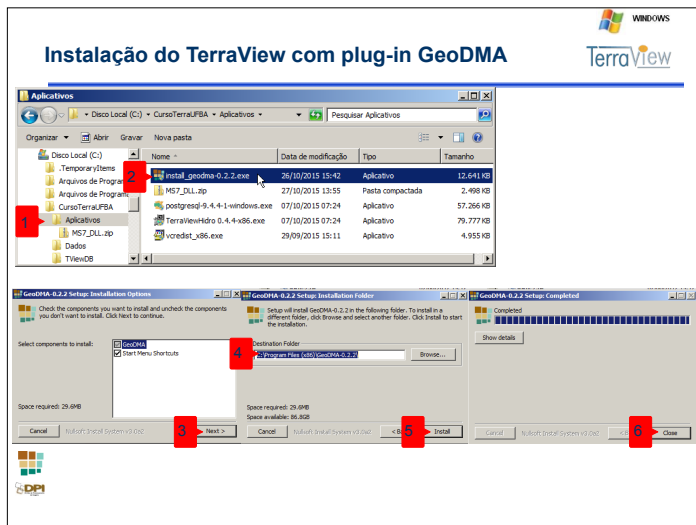
Microsoft Visual C++ 2010 x86Redistributable Setup

3- (I have read and accept the license terms) * selecionar o item

4- (Install)

* Aguarde a instalação.

5- (Finish)



Execute o programa "install_geodma-0.2.2.exe".

- # Iniciar – Todos Programas – Acessórios – Windows Explorer

Explorer <pasta selecionada>

1- Selecionar o caminho C:\CursoTerraUFBA\Aplicativos\

2- clique duplamente sobre o arquivo install_geodma-0.2.2.exe

- Responda SIM para permissão do windows

GeoDMA-0.2.2 Setup Installation Options

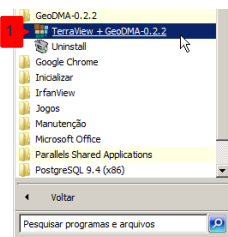
3- (Next >) * manter os itens selecionados

4 e 5- (Install) * local de instalação pode manter o padrão

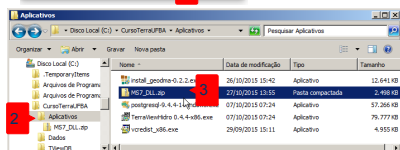
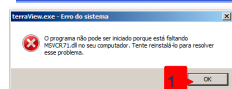
* Aguarde a instalação.

6- (Close)

Executar TerraView com plug-in GeoDMA



Instalar DLLs - Somente se ocorrer erro



terraView.exe - Erro de sistema

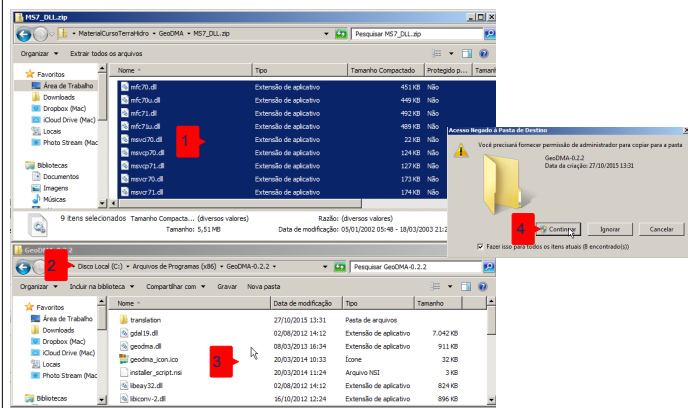
1- (OK)

Explorer <pasta selecionada>

2 Selecionar o caminho C:\CursoTerraUFBA\Aplicativos\

3- clique duplamente sobre o arquivo MS7_DLL.zip

Instalar DLLs - Somente se ocorrer erro



1- descompactar e (2) copiar o conteúdo para a pasta onde o GeoDMA está instalado (geralmente em: C:\Program Files (x86)\GeoDMA-0.2.2) - 3 (Drag and Drop)

4 - Responda SIM para permissão do administrador windows