



**TerraHidro**

Curso  
Ferramentas para Modelagem de Bacias  
Hidrológicas



16 de Novembro de 2015  
Unesp - Ilha Solteira




- Instalação e Configuração  
- Versão Windows

Instrutor:  
DR. LAÉRCIO M. NAMIKAWA  
Material didático desenvolvido com:  
Dr. Sérgio Rosim (INPE)



## Material do Curso

- *Apostila Prática + Material* 
  - exercícios impresso
- Aulas em PDF
  - Acompanhar as apresentações

## Instalação



Para instalação completa do TerraHidro – deve-se instalar:

- Instalar a dependência do TerraHidro
  - ❑ **Postgres**
- Instalar o TerraView com Plug-in TerraHidro
  - Arquivo “**TerraViewHidro 0.4.4-x86.exe**”



Site : <http://wiki.dpi.inpe.br/doku.php?id=terrahidro>



[Início](#) | [Download](#) | [Referências Bibliográficas](#) | [Exemplos de Aplicação](#) | [Projetos Relacionados](#) | [Equipe](#) | [Contato](#)

### TerraHidro

TerraHidro é uma plataforma para a execução de aplicações envolvendo modelagem hidrológica distribuída desenvolvida pela Divisão de Processamento de Imagens (DPI) do Instituto Nacional de Pesquisas Espaciais (INPE).

### Objetivo

Extrair redes de drenagens a partir de grades regulares de altimetria e delimitar as áreas de contribuição de cada segmento da rede ou de localizações específicas sobre essa rede.

### Tecnologia

A plataforma TerraHidro faz uso de várias tecnologias. Foi desenvolvida sobre a biblioteca TerraLib que faz uso de bancos de dados espaciais e utiliza o TerraView para manipular os mapas.

### Licença

TerraHidro é uma plataforma para modelagem hidrológica, construída sobre a biblioteca de geoprocessamento TerraLib. Copyright © 2013 INPE.

TerraHidro é livre. A permissão para sua redistribuição e/ou modificações encontra-se sob os termos da Licença Pública Geral do GNU (GPL), como publicada pela Free Software Foundation.

Os autores reiteram os termos da licença no que se refere à exoneração de responsabilidades. Eles especificamente negam quaisquer garantias, incluindo, mas não limitando, as garantias implícitas de comercialização e adequabilidade para propósitos específicos.

O software está disponível no estado em que se encontra e os autores não têm obrigação de manutenção, suporte, melhoramentos ou atualizações. Em nenhuma circunstância o INPE pode ser responsabilizado por terceiros por danos diretos, indiretos, especiais ou acidentais provenientes do uso deste software e de sua documentação.



[TerraHidro](#) é licenciado sob a [Creative Commons Attribution-ShareAlike 4.0 International License](#).

## Site : Opções de Download

### Download TerraHidro

#### Instalação Windows



**AVISO IMPORTANTE:** Solicitamos que faça **INSCRIÇÃO** em nossa [Lista de Discussão](#). Esta será o meio oficial de contato, relato de avisos em geral.

- Instalador do TerraHidro VERSAO 0.4.2 - TerraHidro\_V\_0.4.2.exe [🔗](#)
- Instalador do TerraHidro VERSAO 0.4.1 - TerraHidro\_V\_0.4.1.exe [🔗](#)

**Dica Importante:** O TerraHidro funciona bem com o servidor de banco de dados POSTGRES 8

- Servidor de Banco de Dados Postgres 8 - Site Oficial [🔗](#)

[Início](#) | [Download](#) | [Referências Bibliográficas](#) | [Exemplos de Aplicação](#) | [Projetos Relacionados](#) | [Equipe](#) | [Contato](#)

Trace: • [contato](#) • [terrahidro](#) • [download](#)



download.txt · Last modified: 2015/05/15 10:28 by silvia\_api.inpe.br

Except where otherwise noted, content on this wiki is licensed under the following license: CC Attribution-Noncommercial-Share Alike 3.0 Unported [🔗](#)

### Instalar as dependências do TerraHidro Postgres

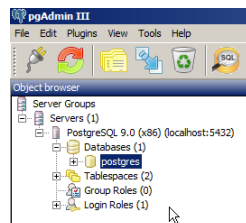
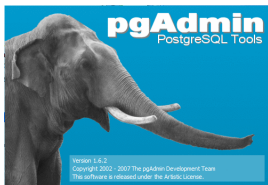


postgresql-9.4.4-1-windows-x64.exe

Login do Administrador : postgres

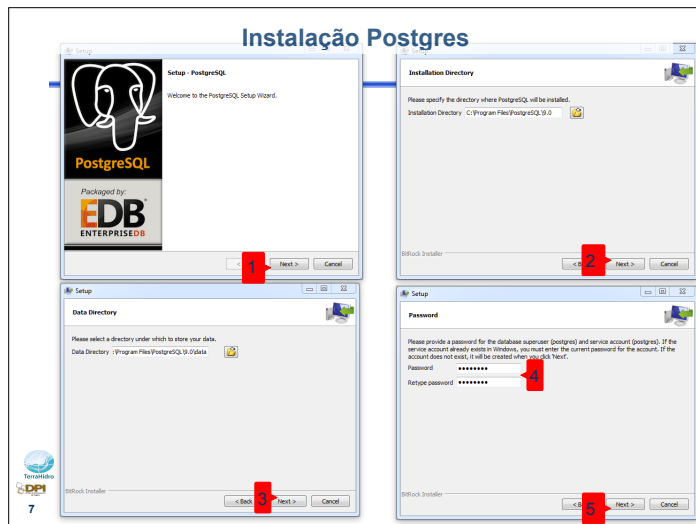
Senha do Administrador: postgres

Acesso ao servidor de BD PostgreSQL



### Instalando o PostgreSQL:

- # Iniciar – TodosProgramas – Acessórios – Windows Explorer
- Explorer <pasta corrente>
- Selecionar o caminho C:\CursoTerraUnesp\Aplicativos\
- clique duplamente sobre o arquivo postgresql-9.4.4-1-windows-x64.exe



#### Setup

1- (Next >) \* na Janela Bem-Vindo (welcome)

#### Setup – Installation Directory

2- (Next >) \* manter o diretório para instalação do banco

#### Setup – Data Directory

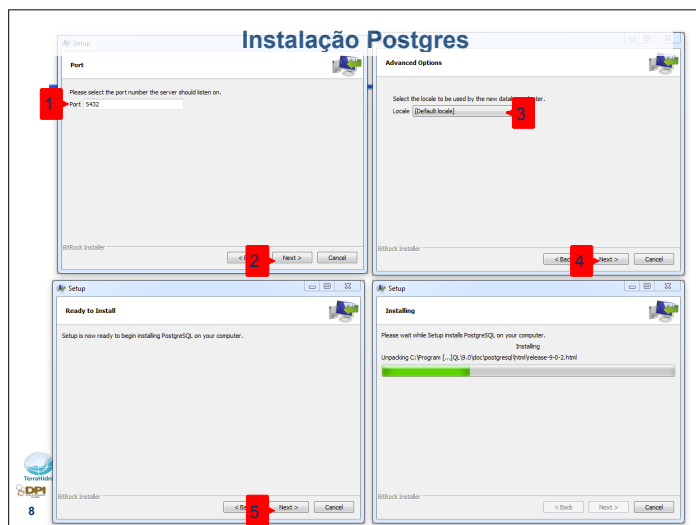
3- (Next >) \* manter o diretório para criar os dados

#### Setup – Password

4- {Password postgres} \* sugerimos o mesmo nome da conta

5- {Retype Password postgres}

6- (Next >)



#### Setup – Port

1- {Port 5432} \* manter o valor

2- (Next >)

#### Setup – Advanced Options

3- (Locale ▼ <selecione seu país>) ou deixe o valor padrão (default)

4- (Next >)

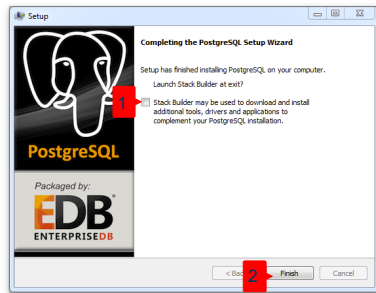
#### Setup – Ready to Install

5- (Next >)

#### Setup –Installing

\* aguarde instalação

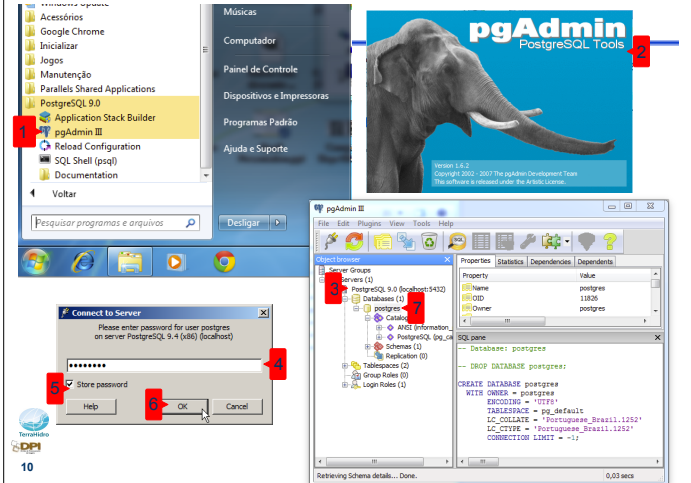
## Instalação Postgres



### Setup – Completing the PostgreSQL Setup Wizard

- 1- ( Stack Builder ...) \* desative o item
- 2- (Finish)

## Verificar Instalação Postgres - pgAdmin



### 1- # Iniciar – TodosProgramas – PostgreSQL 9.0 – pgAdmin III

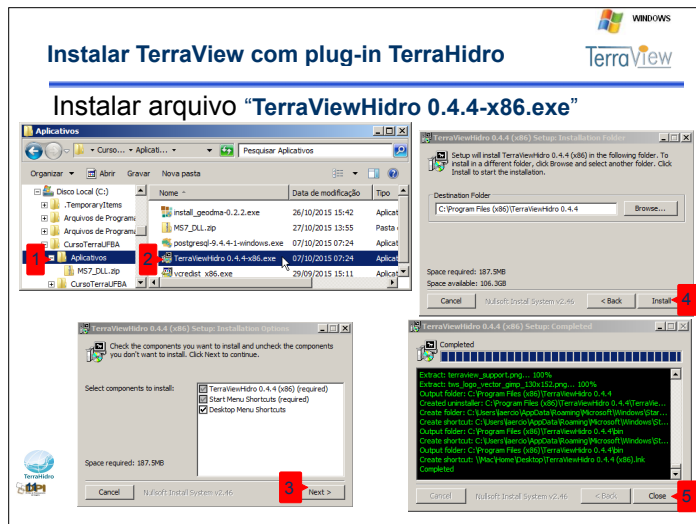
- 2- (Navegador de objetos – Servidores (1) | PostgreSQL 9.4 localhost:5432)
- 3- (PostgreSQL 9.4 (localhost:5432)) + [Conectar]

### Conexão ao Servidor

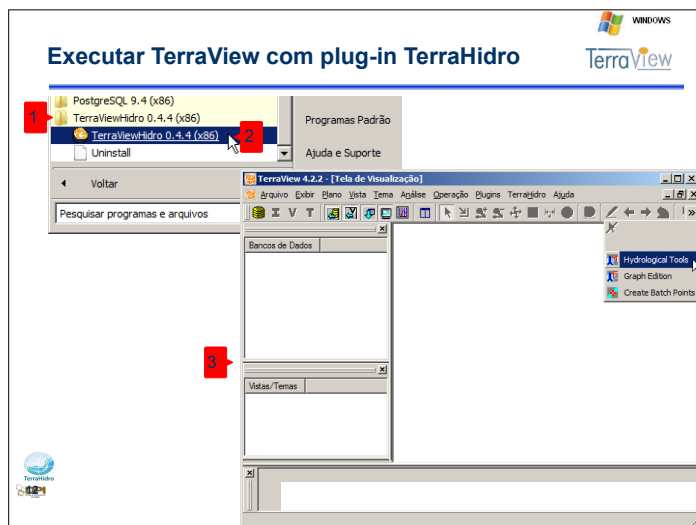
- 4- {Senha postgres}
- 5- (Salvar Senha) \* para que não seja solicitada na próxima conexão.
- 6- (OK)

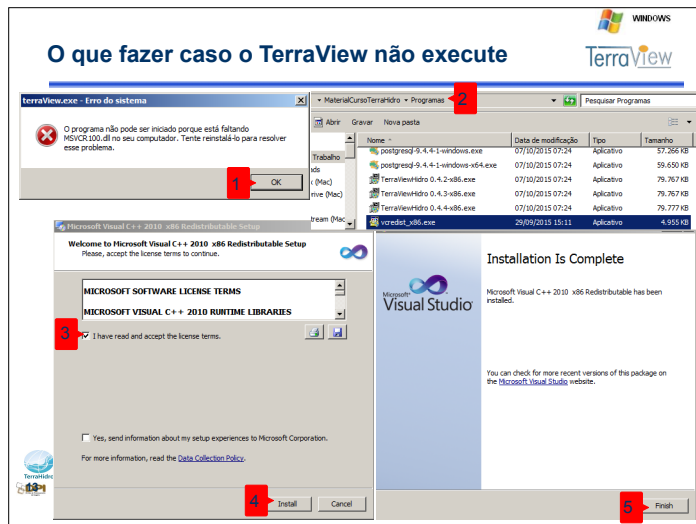
### pgAdmin III

- 7 \* Verifique que o banco “postgres” está disponível.



- # Iniciar – Todos Programas – Acessórios – Windows Explorer  
Explorer <pasta selecionada>
- 1- Selecionar o caminho C:\CursoTerraUnesp\Aplicativos\
  - 2- clique duplamente sobre o arquivo TerraViewHidro 0.4.4-x86.exe
  - Responda SIM para permissão do windows
- TerraViewHidro 0.4.4 (x86) Setup Installation Options
- 3- (Next >) \* manter os itens selecionados
  - 4- (Install >) \* local de instalação pode manter o padrão
  - \* Aguarde a instalação.
  - 5- (Close)





terraView.exe - Erro de sistema

1- (OK)

Explorer <pasta selecionada>

- Selecionar o caminho C:\CursoTerraUnesp\Aplicativos\

2- clique duplamente sobre o arquivo vcredist\_x86.exe

- Responda SIM para permissão do windows

Microsoft Visual C++ 2010 x86Redistributable Setup

3- (I have read and accept the license terms) \* selecionar o item

4- (Install)

\* Aguarde a instalação.

5- (Finish)